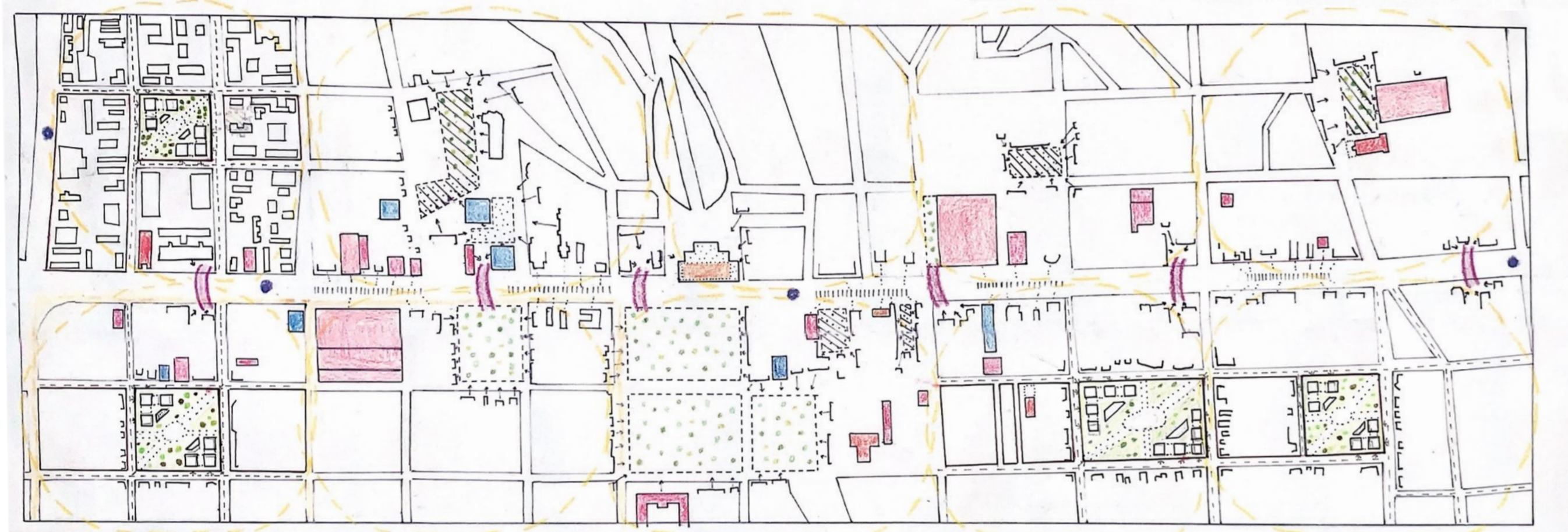
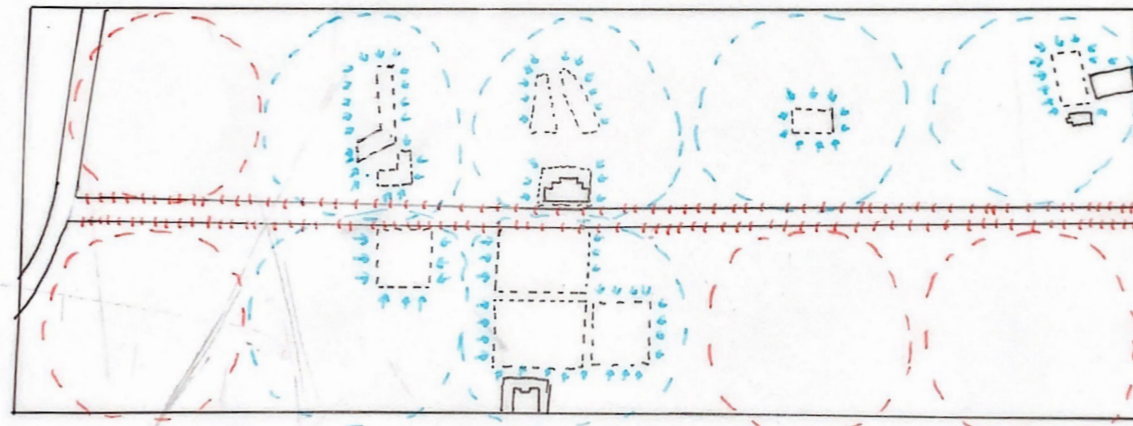


Urban Games - Sao Paolo

PROYECTO FINAL

Urbanismo 1 - Grupo D - 2022/2023
 Samuele Raspadori



0 50 100 150 200 250 300 350 400 450 500

EDIFICIOS Y INFRAESTRUCTURA INFLUYENTES

- = COMERCIALES
- = CULTURALES
- = INSTITUCIONALES
- = EDUCACIONALES
- = RELIGIOSOS
- = ESTACION DE METRO

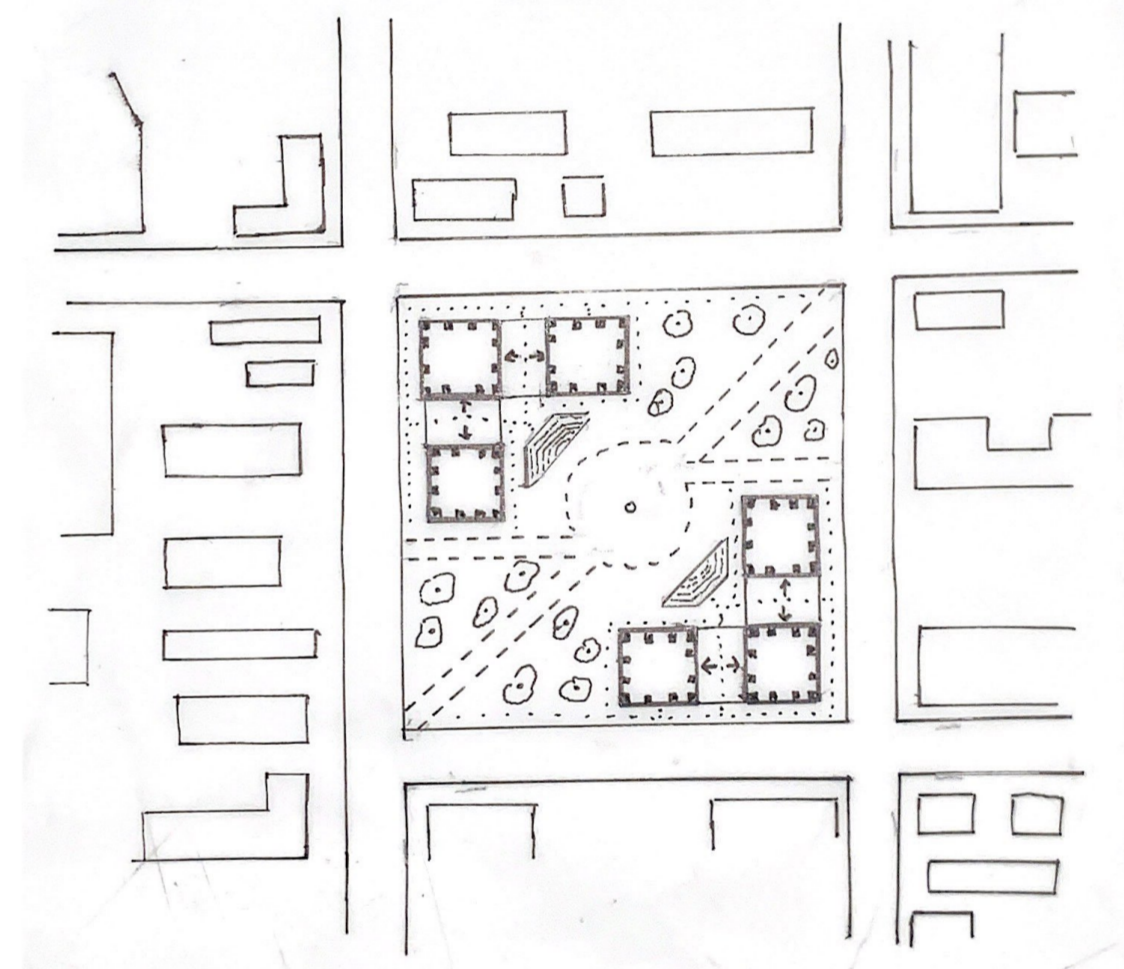
ESPACIO PUBLICO

- = PARQUE
- = PLAZA

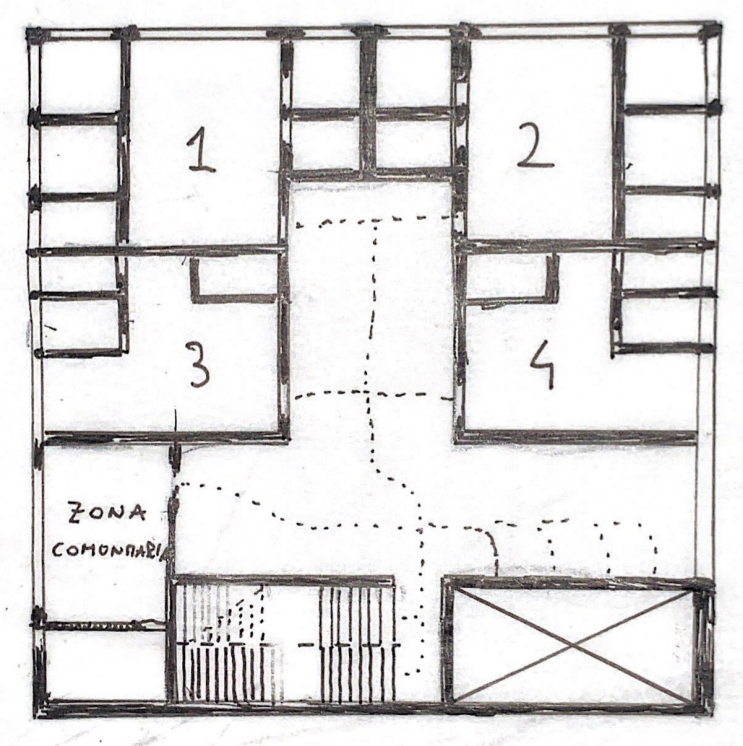
PROPUESTA

- = APARCAMIENTO CONVERTIDOS EN NUEVAS PLAZAS
- = APARCAMIENTO CONVERTIDOS EN NUEVOS PARQUES
- || = NUEVOS PUENTES PEATONALES DE CONEXION
- ||||| = MOBILIARIO DESMONTABLE PARA EL MERCADO
- = MANZANA CON ESENCIAL PARA PROYECTO

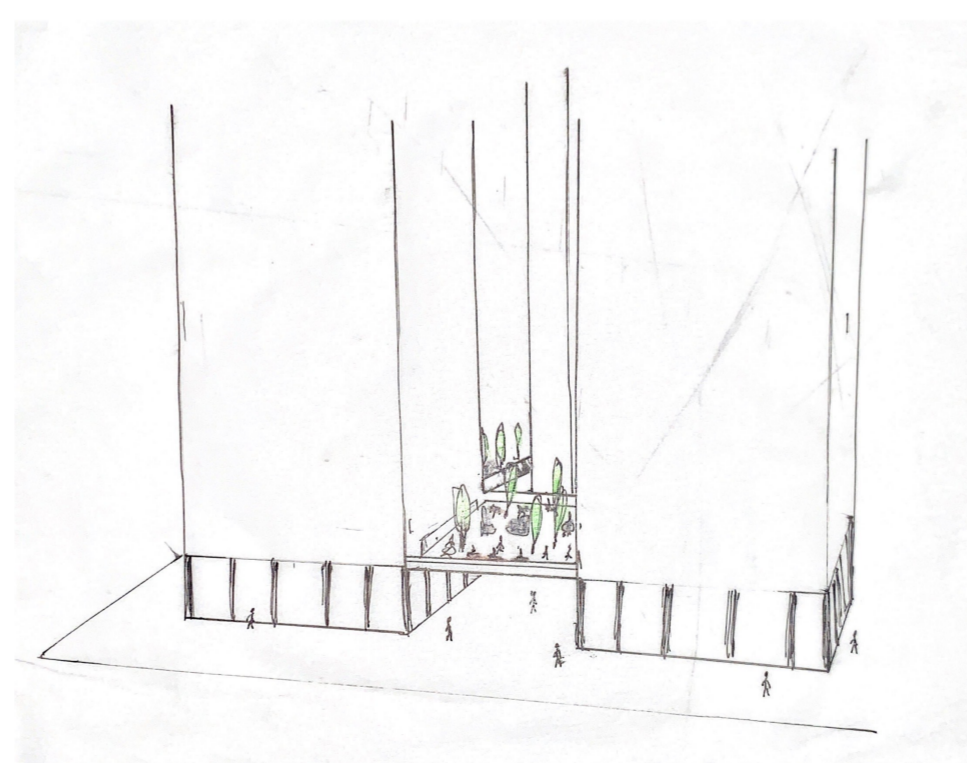
La propuesta final tiene en cuenta todos los aspectos que se han analizado durante el taller. El principal problema de la Avenida Paulista radica en la falta, incluso sustancial, de espacios dedicados a la comunidad, por lo tanto, espacios públicos donde la socialización y la interacción entre los diversos habitantes pueden tener lugar. Además, otro gran problema es la propia Avenida: la calzada es muy ancha y tiene 4 carriles por calzada, por lo que cruzarla es muy difícil e incluso peligroso. Sin embargo, hay que decir que no todas las áreas no tienen zonas comunitarias: de hecho, hay una frente al museo Lina Bo Bardi, que también tiene una plaza bastante grande, un gran parque que da aliento a la Avenida y junto Para ello se han creado otros parques o plazas, que van a regenerar y reutilizar los aparcamientos repartidos por la ciudad. Sin embargo, hay áreas en las que no se pueden crear zonas de reunión. Y es por ello que estos nuevos barrios residenciales, que se construirán precisamente en zonas donde no existen zonas de reunión, cuentan con grandes torres que liberan espacio útil de reunión, generando así un parque con una plaza circular en el centro. Este parque es de acceso para toda la población y tiene dos depresiones a los lados en el terreno que dan paso a un piso inferior donde hay un anfiteatro y áreas generales de esparcimiento para la comunidad. En cambio, en lo que respecta al cruce de la Avenida, se han propuesto puentes, ubicados en posiciones estratégicas y que no influyan ni desvirtúen el entorno circundante, lo que facilitará en gran medida la movilidad.



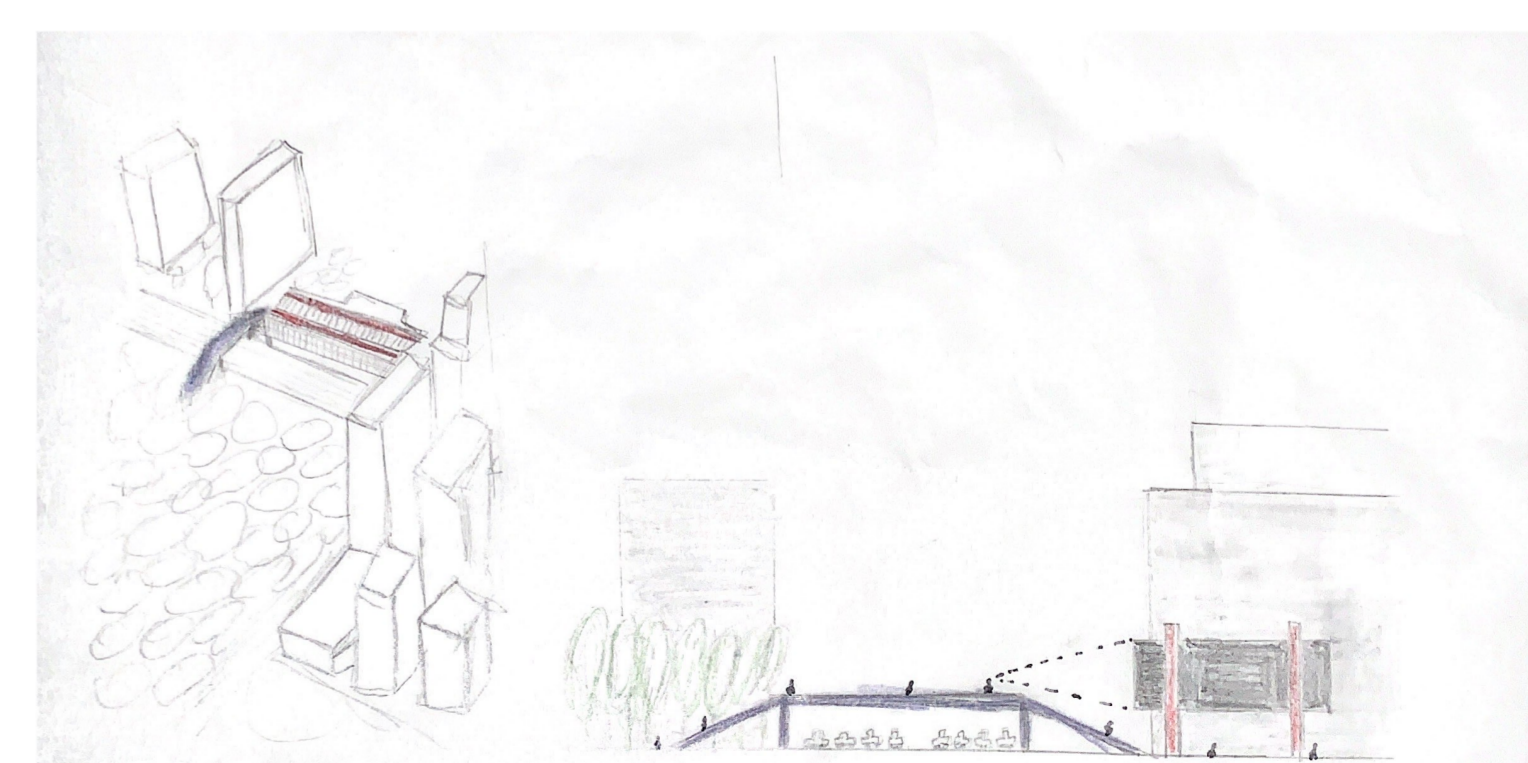
PLAN GENERAL



PLANTA TIPO



AXONOMETRIAS DE LOS EDIFICIOS Y EL PARQUE



DIJOS DE LOS PUENTES