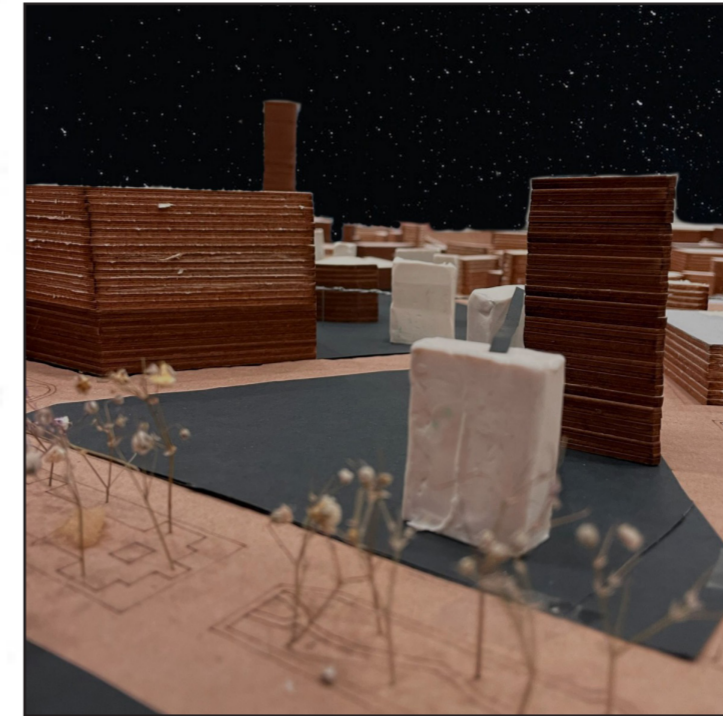


PROYECTO FINAL DETROIT

LA CIUDAD DE DETROIT SE CONFORMA DE UN NÚCLEO CENTRAL Y ALREDEDORES, ESTA SE COMPORTA CONCENTRANDO LA MAYORÍA DE USOS EN LA ZONA CENTRAL ACTUANDO EL RESTO COMO PERIFERIAS, EL PRINCIPAL PROBLEMA DE ESA ZONA SON LOS EDIFICIOS RESIDENCIALES ABANDONADOS LO QUE CONLLEVA A QUE LOS HABITANTES SOLO ACCEDAN AL LUGAR PARA IR AL TRABAJO Y VOLVER A SUS RESPECTIVAS CASAS, OTRO PROBLEMA ES EL MASIVO USO DEL VEHÍCULO PERSONAL GENERANDO UNA RED RODADA MUY DIVERSIFICADA QUE INCENTIVA AL USO DE PARKINGS, ESTOS PROBLEMAS CREAN UNA ZONA MUY POBRE SIN ZONAS DE OCIO, NI LUGARES DE INTERÉS.



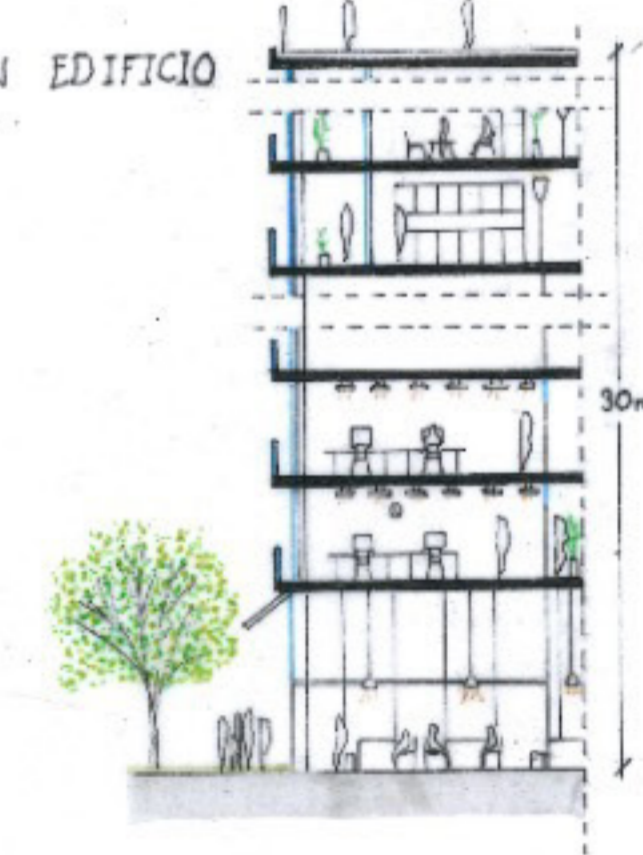
PARA SOLUCIONARLOS MI PROPUESTA DE PROYECTO FINAL SE BASA: EN PRIMER LUGAR SE LLEVA A CABO UNA INTERVENCIÓN DE DESCONGESTIÓN DE LAS VÍAS RODADAS QUE INFLUYE EN LA DISMINUCIÓN DEL USO DEL VEHÍCULO PERSONAL, CREANDO MANZANAS NUEVAS Y SOLAMENTE DEJANDO LAS VÍAS PRINCIPALES, ESTO INFLUYE INDIRECTAMENTE EN LA DESAPARICIÓN DE PARKINGS DEJANDO ESPACIOS LIBRES, MOTIVANDO A LA POBLACIÓN A QUE USE EL TRANSPORTE PÚBLICO. EN SEGUNDO LUGAR SE DESARROLLA, EN UNA DE LAS MANZANAS CREADAS ANTERIORMENTE, UNA INTERVENCIÓN ELIMINANDO EDIFICIOS SIN INTERÉS CONSERVANDO LOS DE USO CULTURAL Y ADMINISTRATIVO; EN DICHA MANZANA SE IMPLANTA UNA SERIE DE EDIFICIOS EN ALTURA QUE ENGOBAN EL USO COMERCIAL, EMPRESARIAL Y RESIDENCIAL, CREANDO ENTRE LOS ESPACIOS UN GRAN PARQUE, EL CUAL ATRAIGA A LA GENTE A NO SOLO TRABAJAR Y ABANDONAR LA ZONA SINO QUE SE PUEDA LLEVAR A CABO MÁS ACTIVIDADES DE OCIO.

LOS EDIFICIOS SE CONFORMAN EN PLANTA BAJA CON USO DE OCIO, EN PLANTA PRIMERA Y SEGUNDA USO EMPRESARIAL Y EL RESTO DE PLANTAS USO RESIDENCIAL HASTA COMPLETAR UN TOTAL DE DIEZ PLANTAS. EL EDIFICIO FUNCIONA COMO CO-HOUSING, OPTA CON UNA CUBIERTA TRANSITABLE QUE COMUNICA CON OTROS EDIFICIOS CON UN PASO EN ALTURA

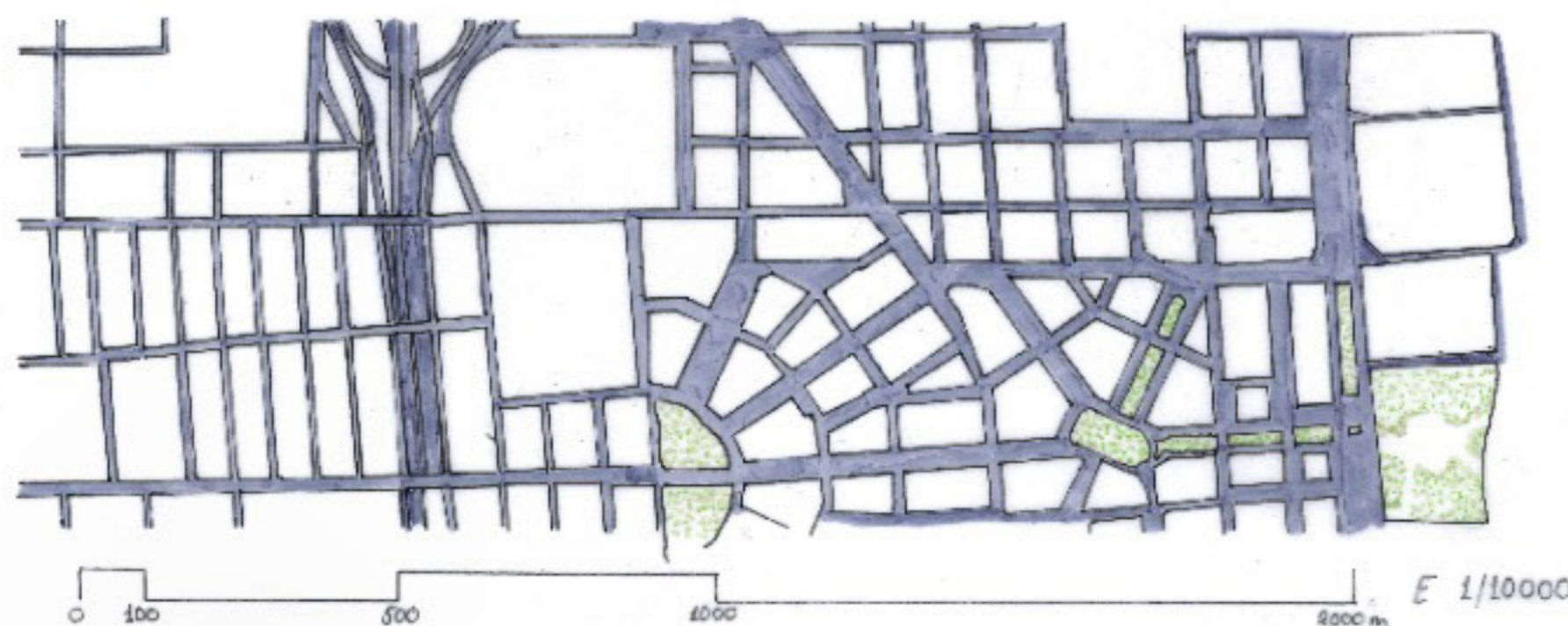
PLANO DE ÁREAS DE TRANSFORMACIÓN



SECCIÓN EDIFICIO



PLANO GENERAL



- EDIFICIO PROPUESTO
- PASARELA EN ALTURA
- VÍA RODADA
- VÍA TRANVÍA
- ZONA PEATONAL
- METRO

URBANISMO I
RICARDO GONZÁLEZ MARTÍN
GRUPO A

AXONOMETRÍA SECCIONADA

