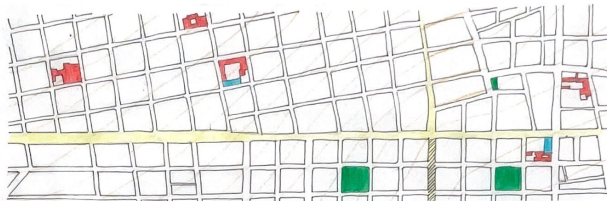
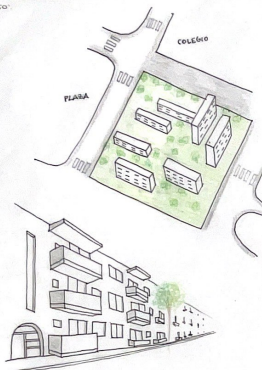


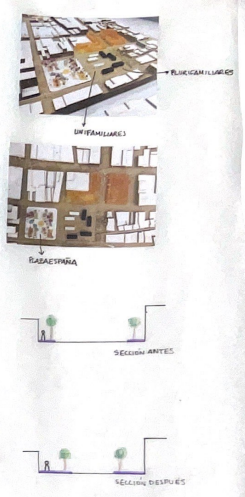
# PROYECTO CIUDAD POSTCOVID 2049 (MENDOZA) GRUPO A

LARA GONZÁLEZ PÉREZ (组长)

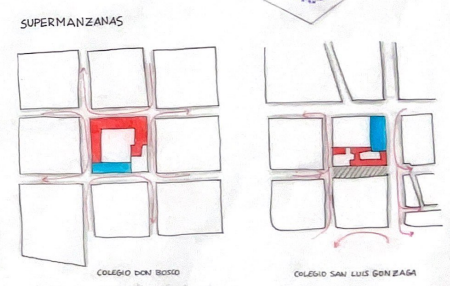
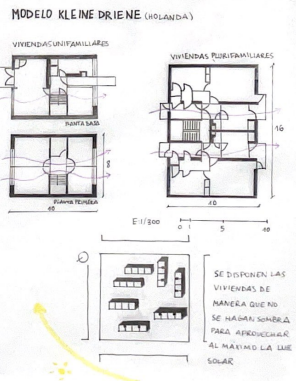
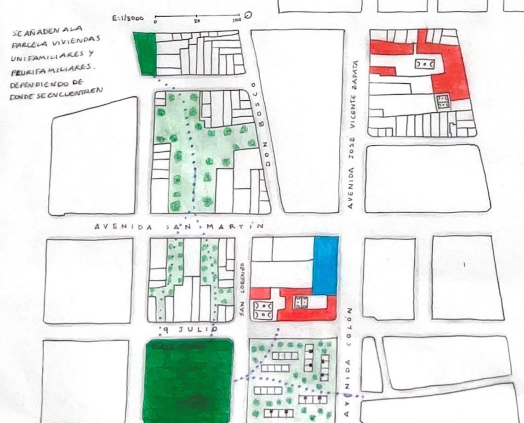
TENIENDO EN CUENTA LOS PRINCIPALES PROBLEMAS DE LA CIUDAD DE MENDOZA, COMO LA FALTA DE ESPACIOS VERDES, ACCESOS ESTRECHOS EN LOS PASADIZOS O LA FALTA DE ESPACIOS VERDES, SE HA INTERVENIDO CREANDO NUEVOS ESPACIOS RESIDENCIALES E INCORPORANDO VEGETACIÓN A PARCELAS EN DESUSO.



- ESCUELAS
- IGLESIAS
- PARQUES-PLAZAS
- CALLES PRINCIPALES
- CALLES PERIFÉRICAS
- PARCELAS EN DESUSO
- ACCESO DESEADO
- ZONA INTERVENCIÓN
- RECONSTRUCCIÓN TRÁFICO
- RECONSTRUCCIÓN PARQUES
- ÁREA DE NIVEL
- CURVAS DE NIVEL
- MANZANAS
- RESIDENCIAS ARRABENDAS



SE AMPLIAN LAS ACERAS DE LOS PASADIZOS PARA DISMINUIR LA SEGURIDAD EN EL ACCESO A ELLOS.



CON LAS SUPERMANZANAS SE MODIFICA EL TRÁFICO PARA DISMINUIR EL PISO DE LOS VEHÍCULOS A LA MANZANA QUE QUEDA EN EL CENTRO HACIENDO REENTRAR ELLOS HACIA EL EXTERIOR.