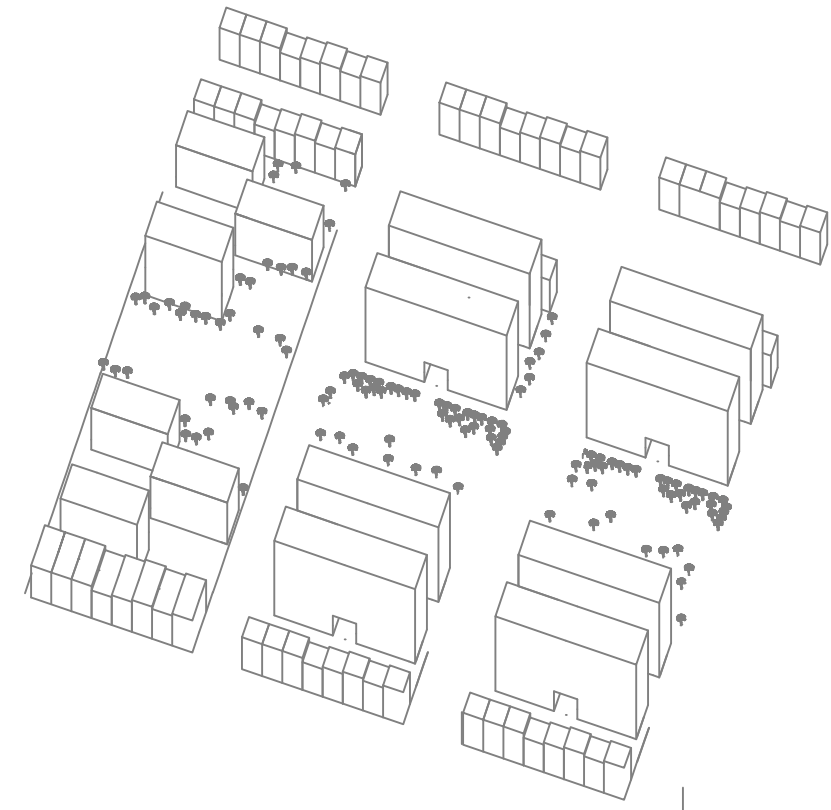


PROYECTO FINAL: BARRANQUILLA

La problemática de Barranquilla reside en la mala distribución de equipamientos, organización caótica en las manzanas, espacios públicos muy alejados entre ellos al igual que las zonas verdes.

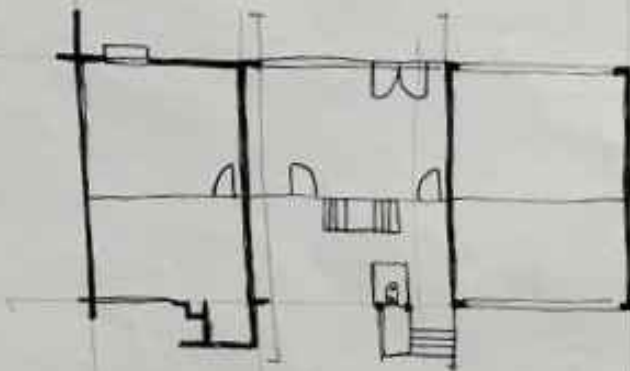


- VIVIENDAS BAJA DENS.
- BLOQUES MEDIA DENS.
- BLOQUES ALTA DENS.
- MERCADO
- POLIDEPORTIVO
- ZONA DE APARCAMIENTO
- EQUIPAMIENTOS
- EJE VERDE PEATONAL
- TRÁFICO RODADO
- ZONA COMERCIAL



F^{co} MANUEL RODRIGUEZ GARRIN GRUPO F

TIPOLOGIA MEDIA DENSIDAD



TIPOLOGIA ALTA DENSIDAD

