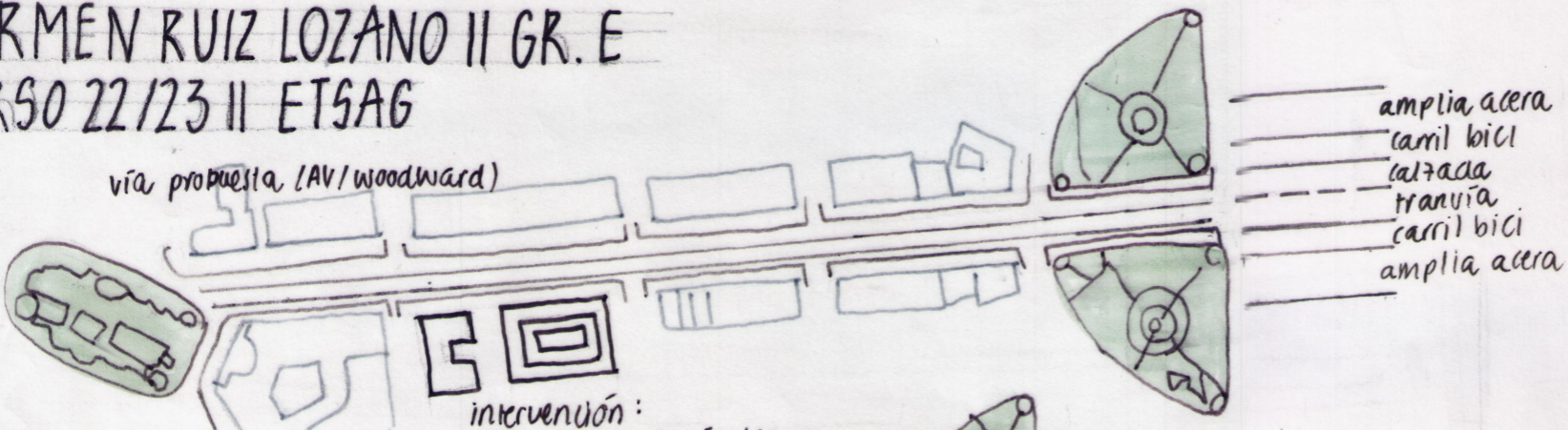


PROYECTO FINAL: DETROIT

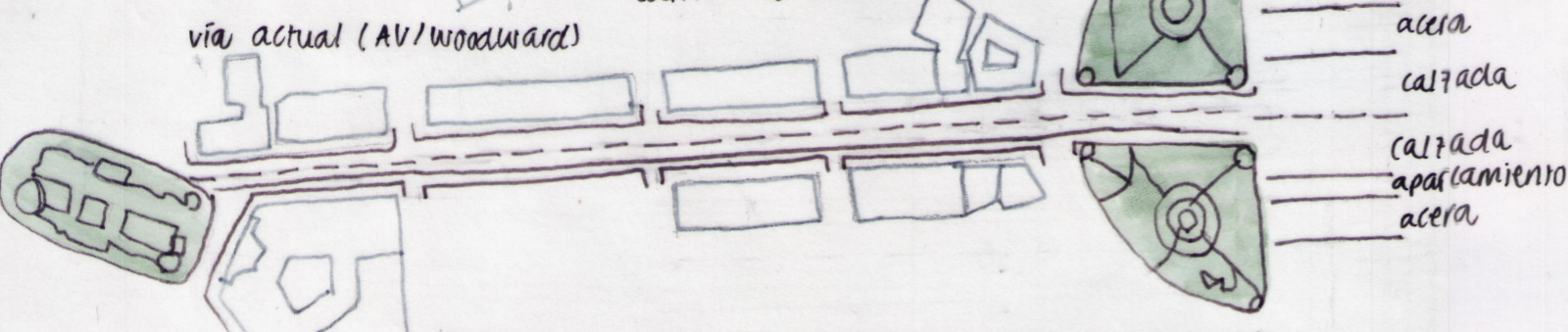
CARMEN RUIZ LOZANO II GR. E
CURSO 22/23 II ETSAG

vía propuesta (AV/Woodward)



intervención:
edificio social y económico
edificio residencial

vía actual (AV/Woodward)



intervención en maqueta



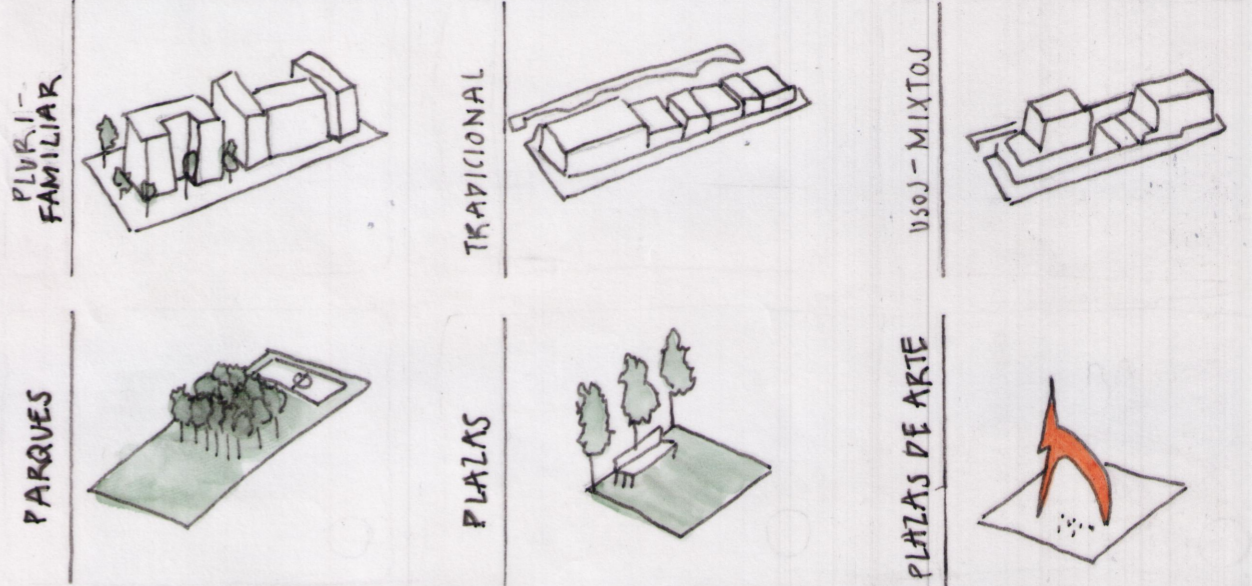
problemas actuales:

- ciudad fantasma y peligrosa
- falta de gente en el centro
- núcleo de carreteras centralizado
- parcelas de aparcamiento en desuso

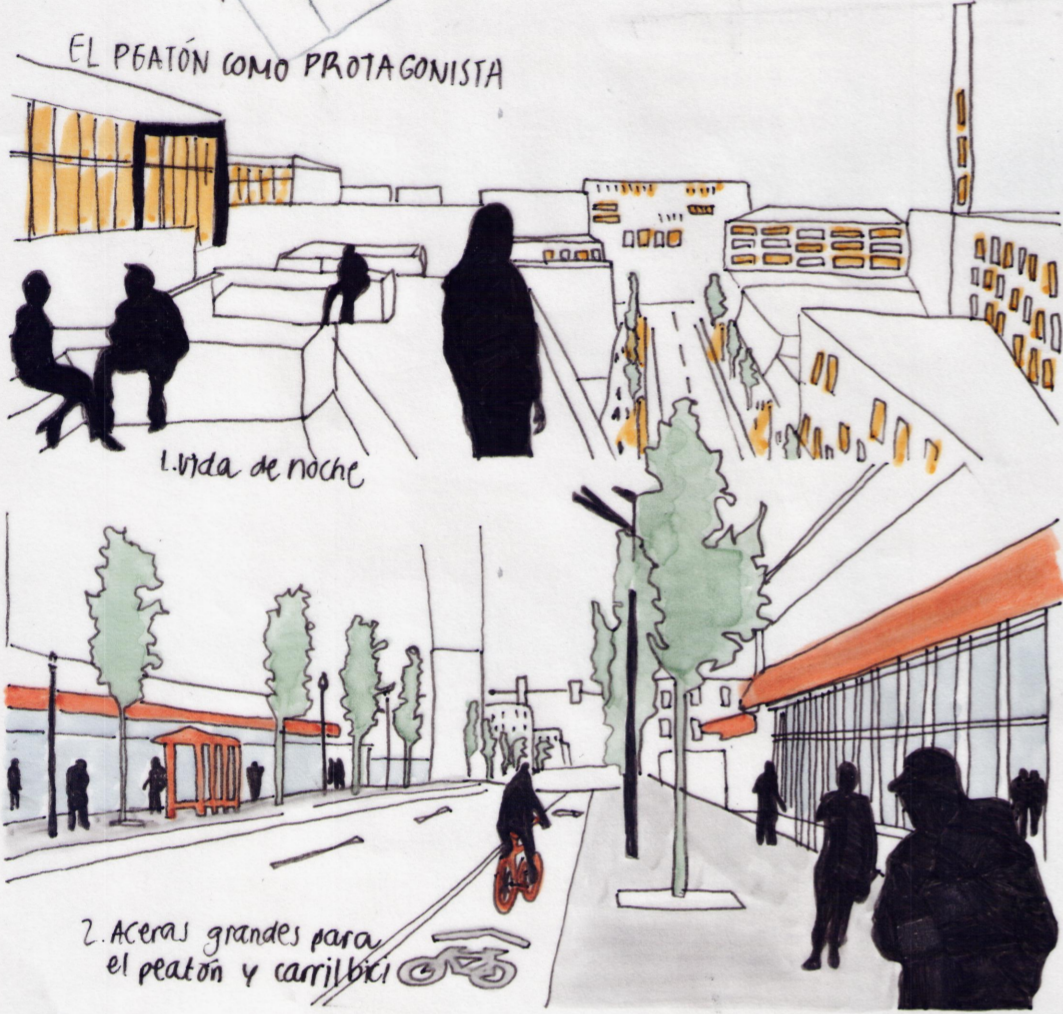
Soluciones:

- Hacer al peatón el principal protagonista
- Descentralizar el núcleo mediante una red de residencias y zonas verdes (dándole nuevos usos a los aparcamientos).
- conectar los parques a la vía verde junto al río.
- en definitiva: devolverle a Detroit su atractivo.

Tipologías para la futura Detroit.



EL PEATÓN COMO PROTAGONISTA



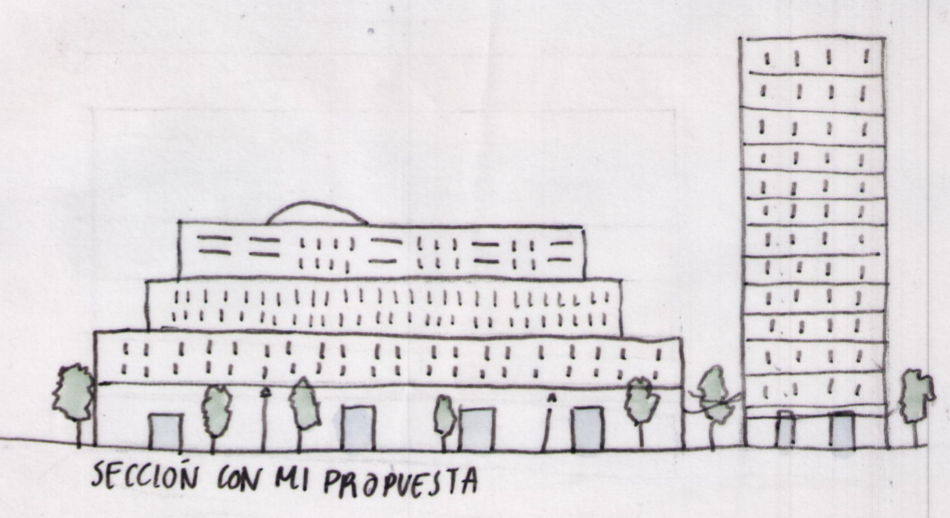
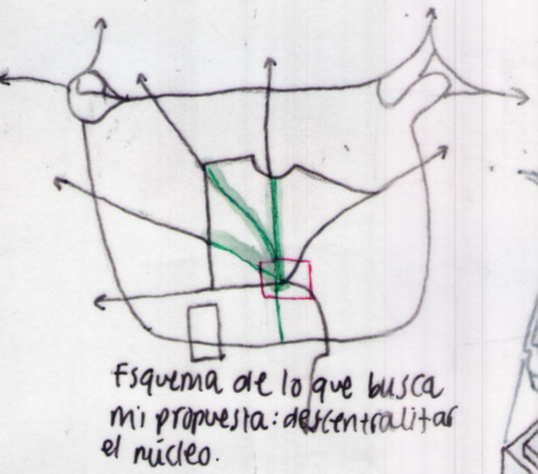
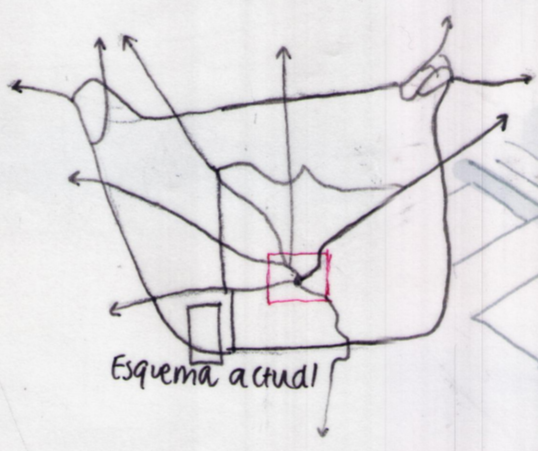
3. Bajos comerciales = personas = vida



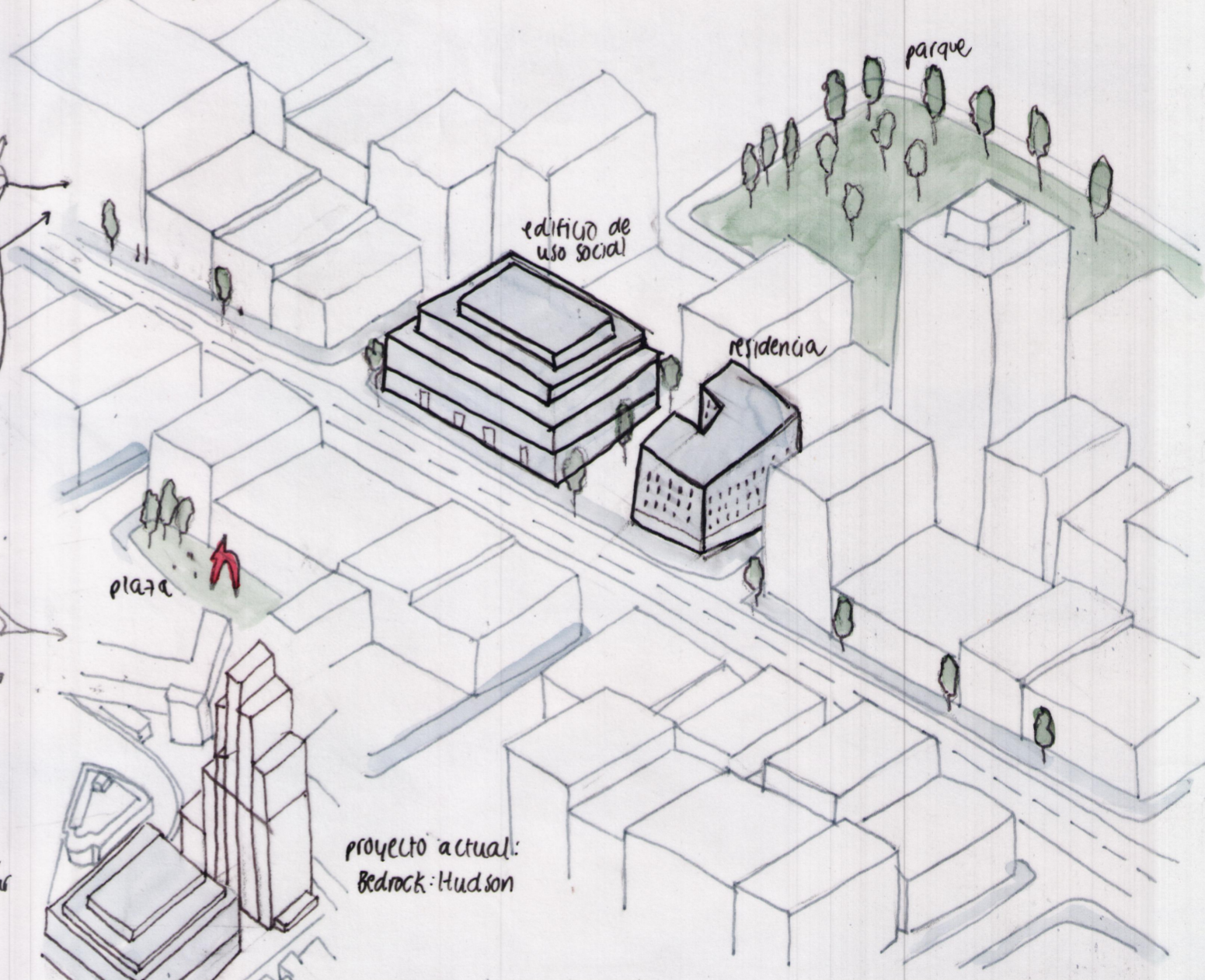
4. Nueva línea de tranvía para implementar el transporte público



con estas conexiones de residencias / zonas verdes, descentralizo el núcleo de carretera



perspectiva de detroit en 50 años:



proyecto actual: Bedrock-Hudson

mi finalidad es conectar los parques de la avenida Woodward para atraer gente a la ciudad

PLANTA DE MI BLOQUE RESIDENCIAL



- parcela de intervención
- zonas verdes existentes
- nuevas zonas verdes
- parcelas a edificar en el futuro
- línea existente de metro
- edificios que gozan de importancia contextual

