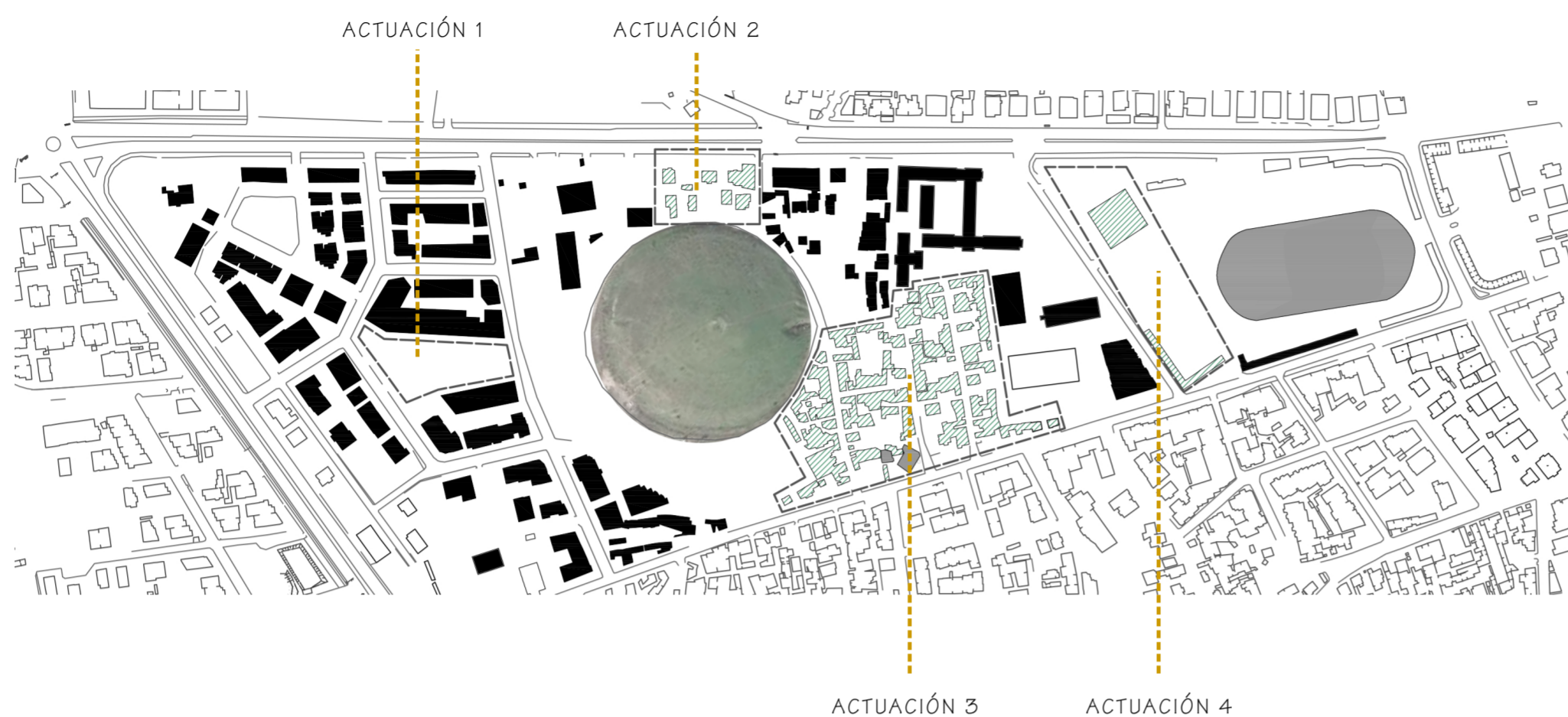


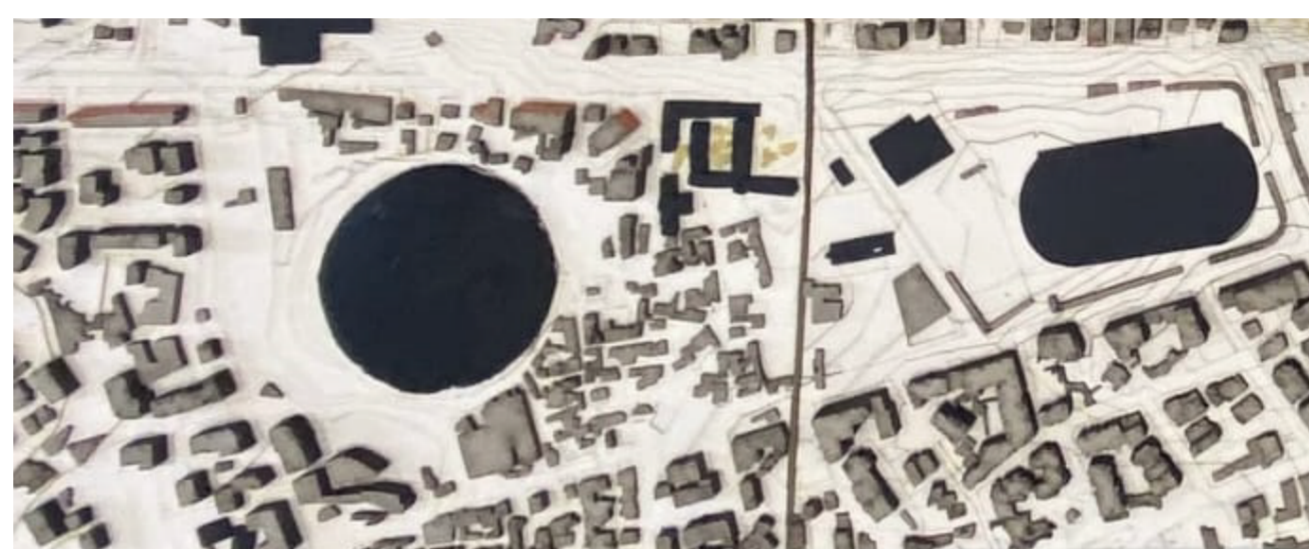
PROYECTO FINAL BERGAMA 2021 - 2049



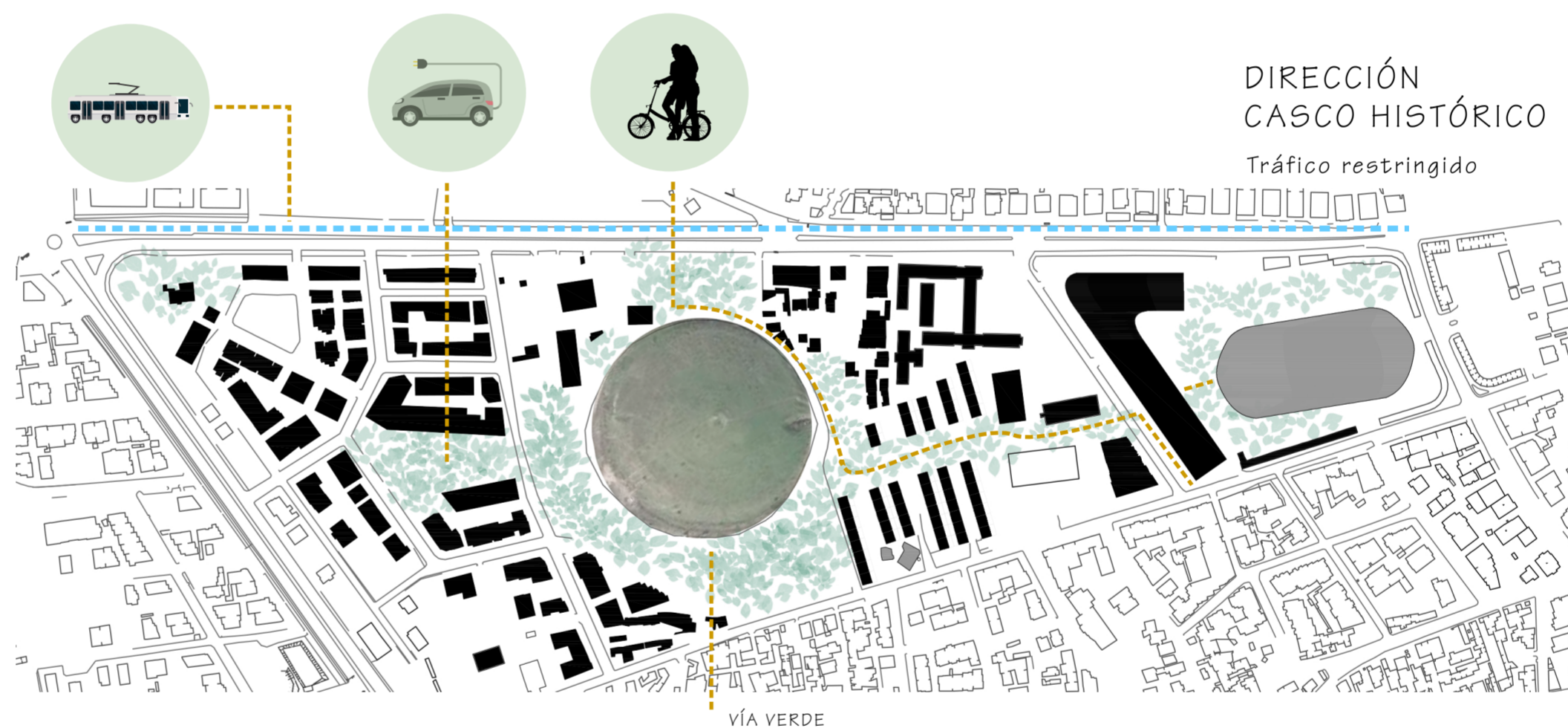
ESTADO ACTUAL

ACTUACIONES PREVISTAS

- ① USO DOTACIONAL
- ② APERTURA Y CONEXIÓN CON RAMAL PRINCIPAL
- ③ REUBICACIÓN Y ORDENAMIENTO EDIFICATORIO
- ④ EDIFICIO USOS MÚLTIPLES



ESTADO PROPUESTO



ACTUACIÓN I

ZONAS VERDES Y ZONAS DE RECARGA DE VEHÍCULOS ELÉCTRICOS

Aprovechando el uso actual de estacionamiento, sobre esta superficie de aproximadamente 4ha, destinamos una zona para carga de vehículos eléctricos y dotamos de espacios verdes que sirven de conexión entre la vía principal y el acceso a la nueva implantación, siendo una prolongación de esta zona.

ACTUACIÓN II

APERTURA A RAMAL PRINCIPAL

Con el objetivo de consolidar la zona y darle una apertura que sirva de descongestión y de paso a la nueva ordenación se pretende una vía verde tan escasa en la zona azul de BÉrgama. Para ello, con estas aperturas integramos los espacios verdes como vía alternativa y de conexión interna de la ciudad.

ACTUACIÓN III

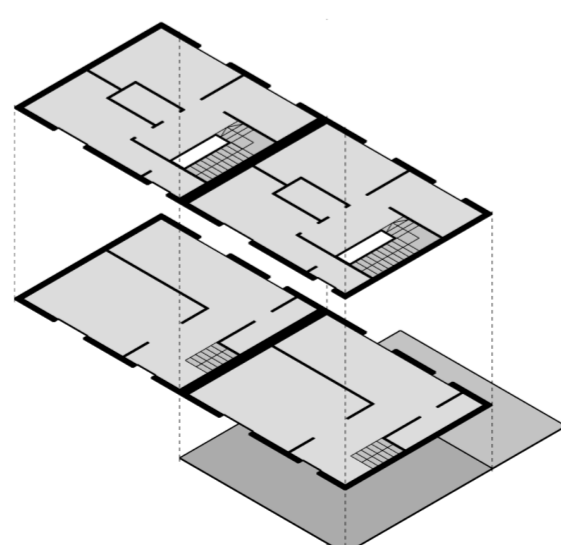
PROPUESTA 56 VIVIENDAS UNIFAMILIARES EN HILERA

Sobre una superficie de 24 ha, se proyectan viviendas unifamiliares en hilera con parcelas de 108 m² y una superficie construida de 144 m² distribuidas en dos plantas. La planta baja consta de salón, cocina, comedor y aseo y un patio de uso privativo. En la planta alta, se disponen tres dormitorios, un cuarto de baño, aseo y vestidor.

ACTUACIÓN IV

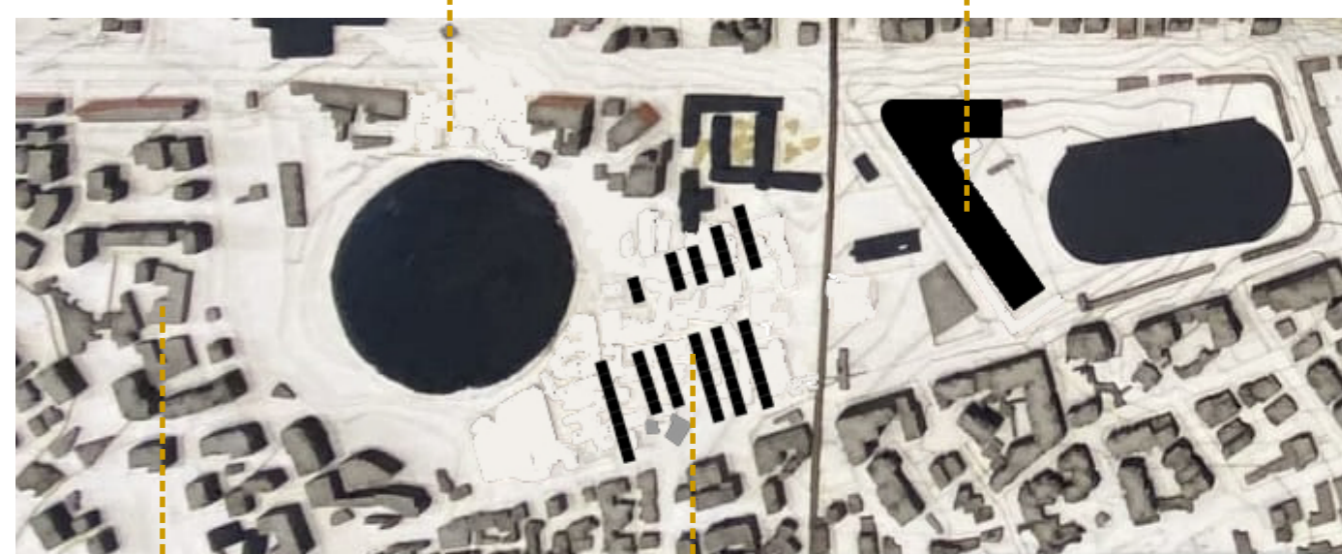
EDIFICIO USOS MÚLTIPLES

Para continuar con el desarrollo propuesto en esta zona de la ciudad, planteamos dotar la manzana donde se encuentra asentado el campo de fútbol, un edificio de usos varios que permitan al usuario obtener un rendimiento óptimo, tanto a nivel de uso turístico como los autóctonos. Para ello, este edificio está ideado como un elemento que se adapta al lugar y está compuesto de planta baja, usos comerciales, oficina turística, zona de alquiler de bicicletas y en las plantas superiores oficinas y hospedaje.



Apertura y conexión

Edificio usos múltiples



Espacios verdes/carga vehículos

56 viviendas unifamiliares