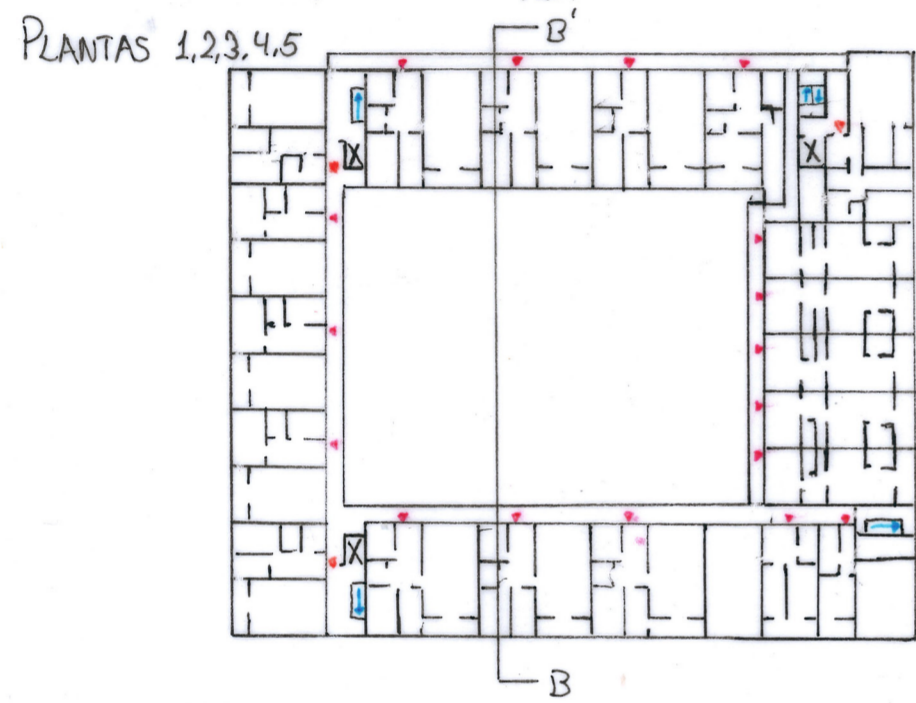
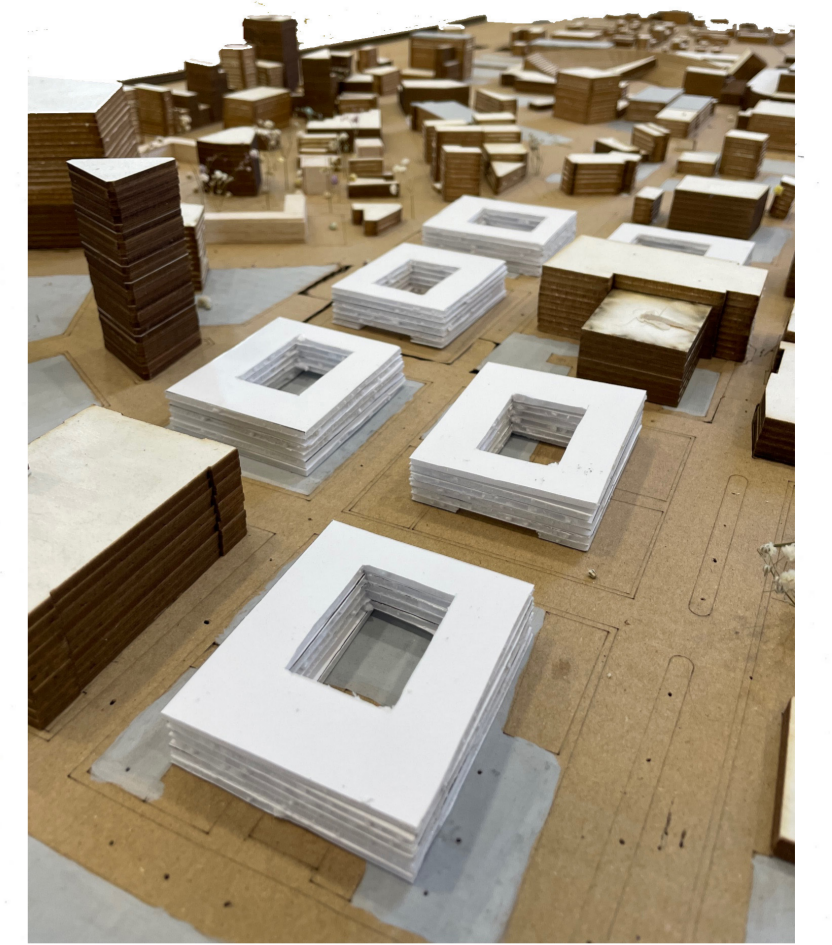
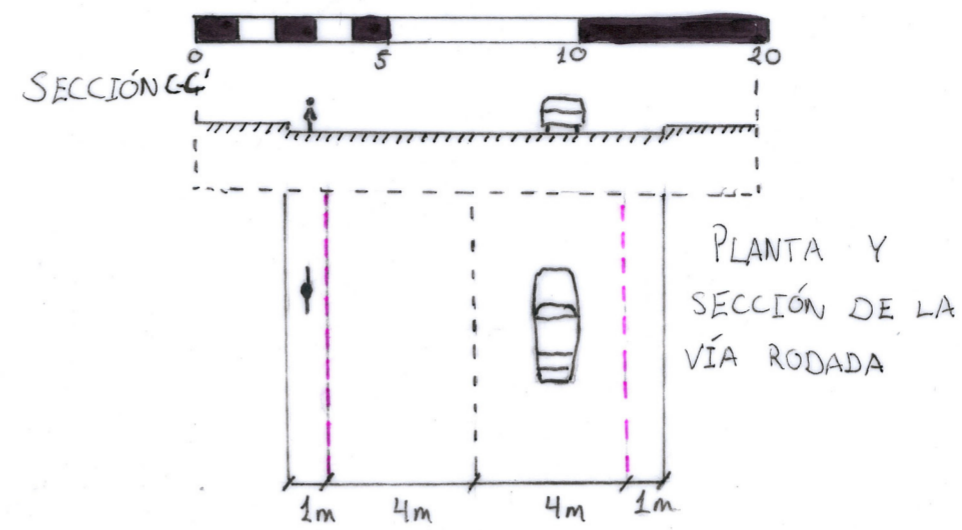
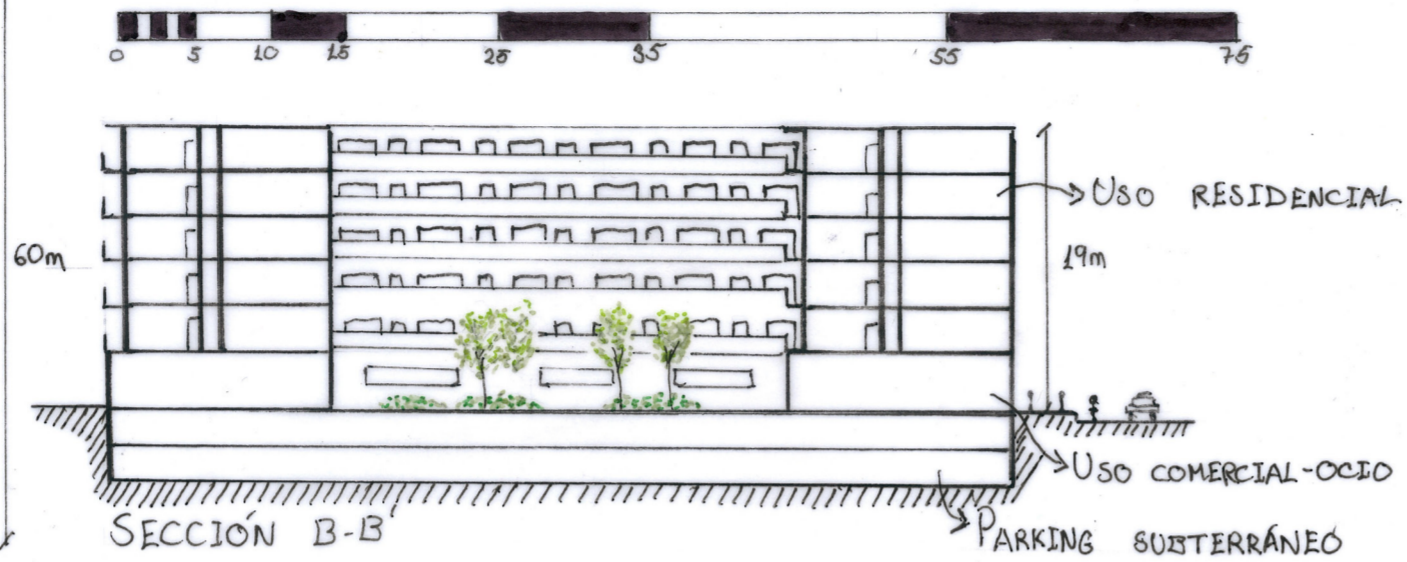
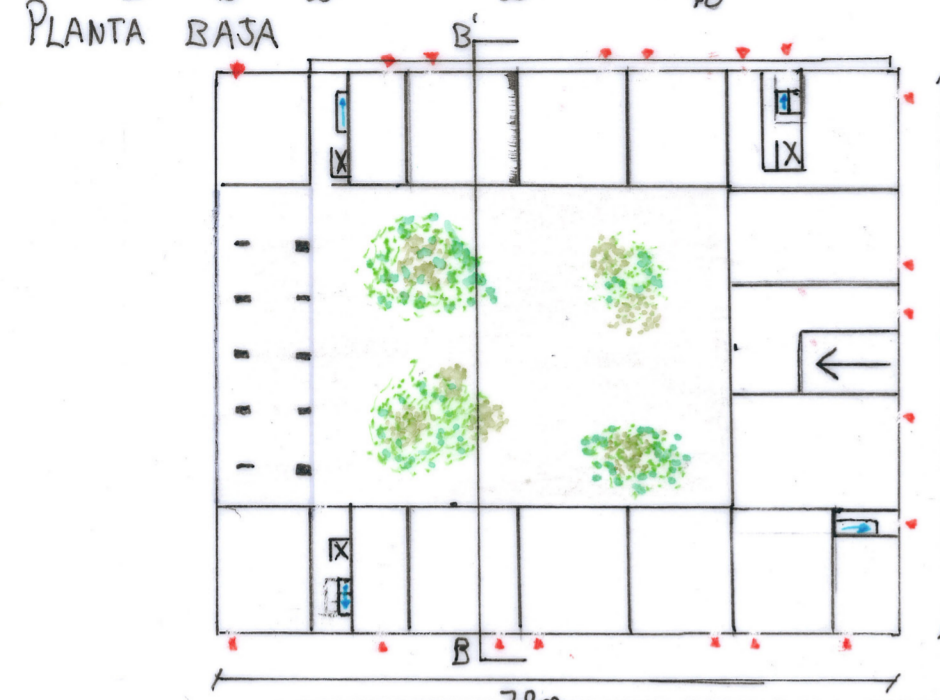
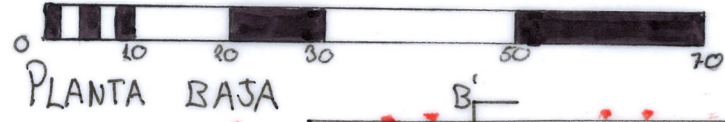
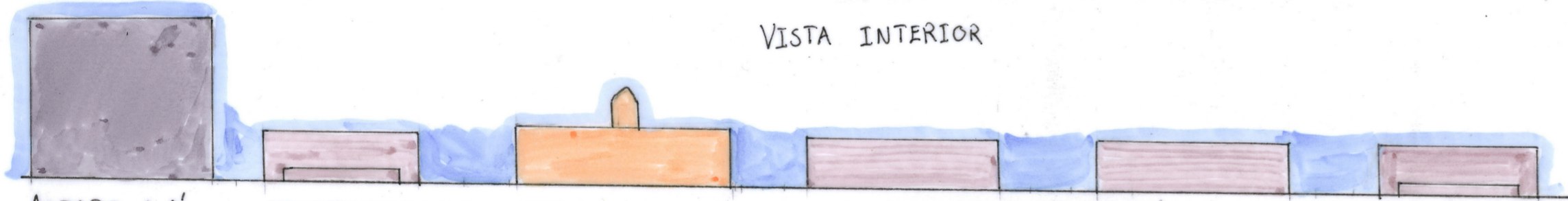


PROYECTO FINAL

DETROIT



DETROIT SE VE AFECTADA POR LA PRESENCIA DE MUCHOS VACÍOS QUE DERIVAN EN ZONAS POBRES. PARA LA SOLUCIÓN DE ESTE PROBLEMA, SE INTRODUCE UN MODELO DE MANZANA COMPACTA CON PATIO INTERIOR ABIERTO A UNO DE SUS LADOS MEDIANTE UN PORCHE; ESTA ALBERGA EN EL PERÍMETRO DE LA PLANTA BAJA LOCALES DE COMERCIO Y RESTAURANTES ADEMÁS DEL ACCESO AL PARKING. LAS DEMÁS PLANTAS CORRESPONDEN A APARTAMENTOS. LA MANZANA CONTIENE LAS FUNCIONES NECESARIAS PARA DARLE VIDA A LA ZONA TRANSFORMADA. LA VÍA RODADA SE MODIFICA INCLUYENDO EL CARRIL BICI Y RETRANQUEANDO LA ACERA QUE LA SITUÁ UN NIVEL POR ENCIMA DE LA VÍA RODADA. EN DEFINITIVA MODELO IDÓNEO PARA CREAR VECINDAD Y GENERAR VIDA EN LA ZONA. Continuación en dogacity.



VISTA INTERIOR

VISTA DESDE LA CALLE



- EDIFICIO PROPUESTO
- EDIFICIOS EXISTENTES
- CARRIL BICI
- ACCESO VIVIENDAS/LOCALES
- AYUNTAMIENTO
- VÍA METRO
- ACCESO PARKING
- ACCESO PATIO INTERIOR

URBANISMO I
 RICARDO GONZÁLEZ MARTÍN
 GRUPO A

NICKNAME: Ricardo Gonzalez