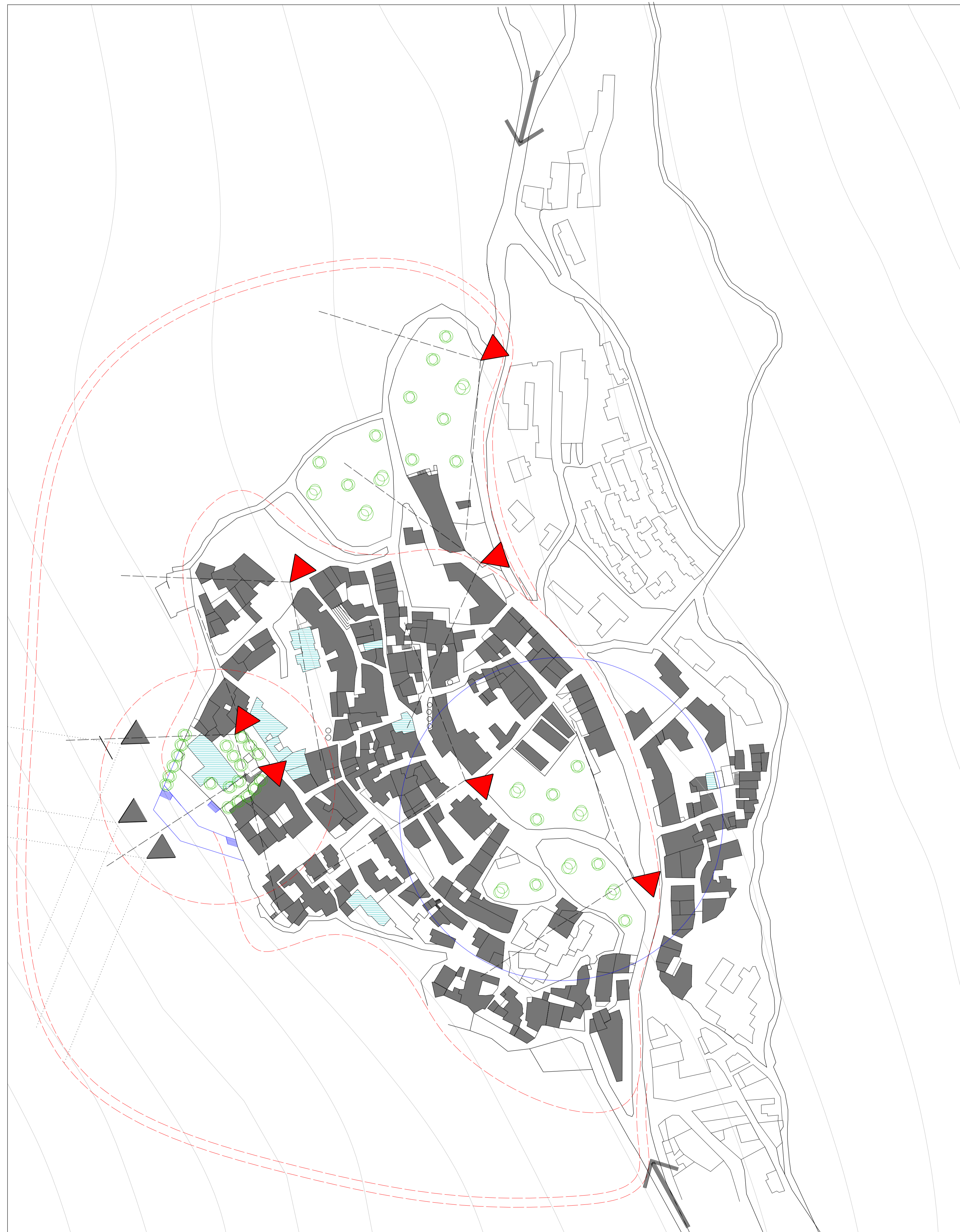


# CONJUNTO HISTORICO DEL REINO DE GRANADA - BUBIÓN



## ESPACIO MIRADOR

COMO PROPUESTA DE UN NUEVO MOBILIARIO URBANO SE PLANIFICO ESTE ESPACIO CON LA INTENCION DE CREAR UN MIRADOR HACIA LAS LADERAS DE LA ALPUJARRA, PAISAJE UNICO EN ESPAÑA, PERO QUE A SU VEZ NO INTERRUMPIE LA FACHADA URBANA DEL CASCO HISTORICO, POR ESO SE PROPONE QUE EL MIRADOR, QUE CUENTA CON 2 PLATAFORMAS SE ENCUENTRE A VARIAS COTAS DE NIVEL MAS ABAJO, PARA QUE NO INTERRUMPA LAS VISTAS DESDE LA PLAZA PRINCIPAL.



## ESPACIOS VERDES

ADEMAS SE INCLUYE EN LA INTERVENCION URBANA LA CREACION NUEVOS Y MAS AMPLIOS PARQUES Y ESPACIOS VERDES PARA EL DISFRUTE DE TANTO LUGAREÑOS COMO TURISTAS DE PASO, CREANDOSE ASI NUEVOS ESPACIOS QUE ADEMAS TRAERIA MAYOR CONFORT CLIMATICO TANTO EN VERANO COMO EN INVIERNO. ESTOS PARQUES ESTARIAN ADYACENTES A LA CARRETERA, POR MOTIVO TANTO DE RECIVIMIENTO AL VISITANTE COMO DE PROTECCION SONORA Y VISUAL DE LA CARRETERA PARA EL CASCO HISTORICO AFECTADO POR EL PASO CONSTANTE DE AUTOMOVILES.

