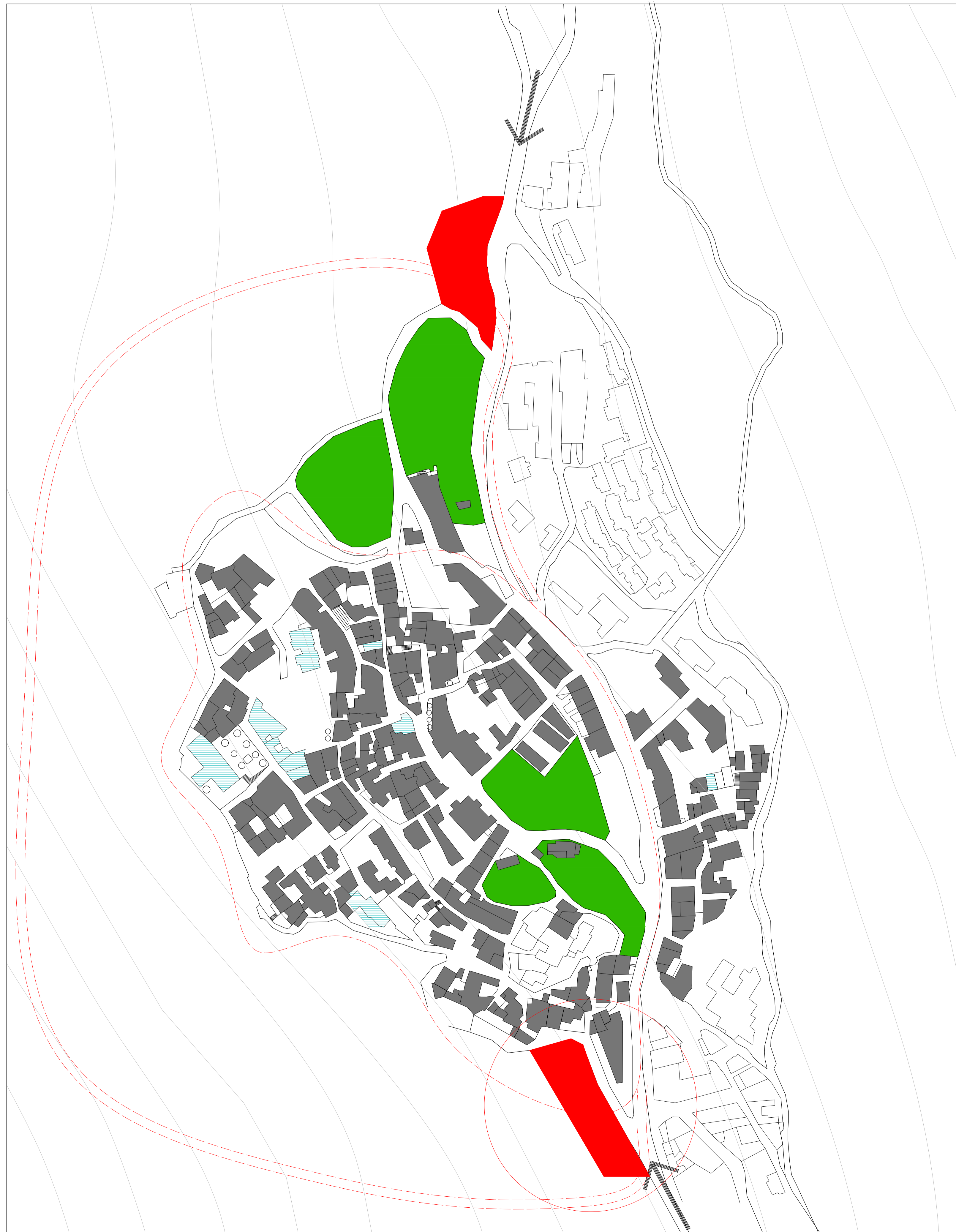
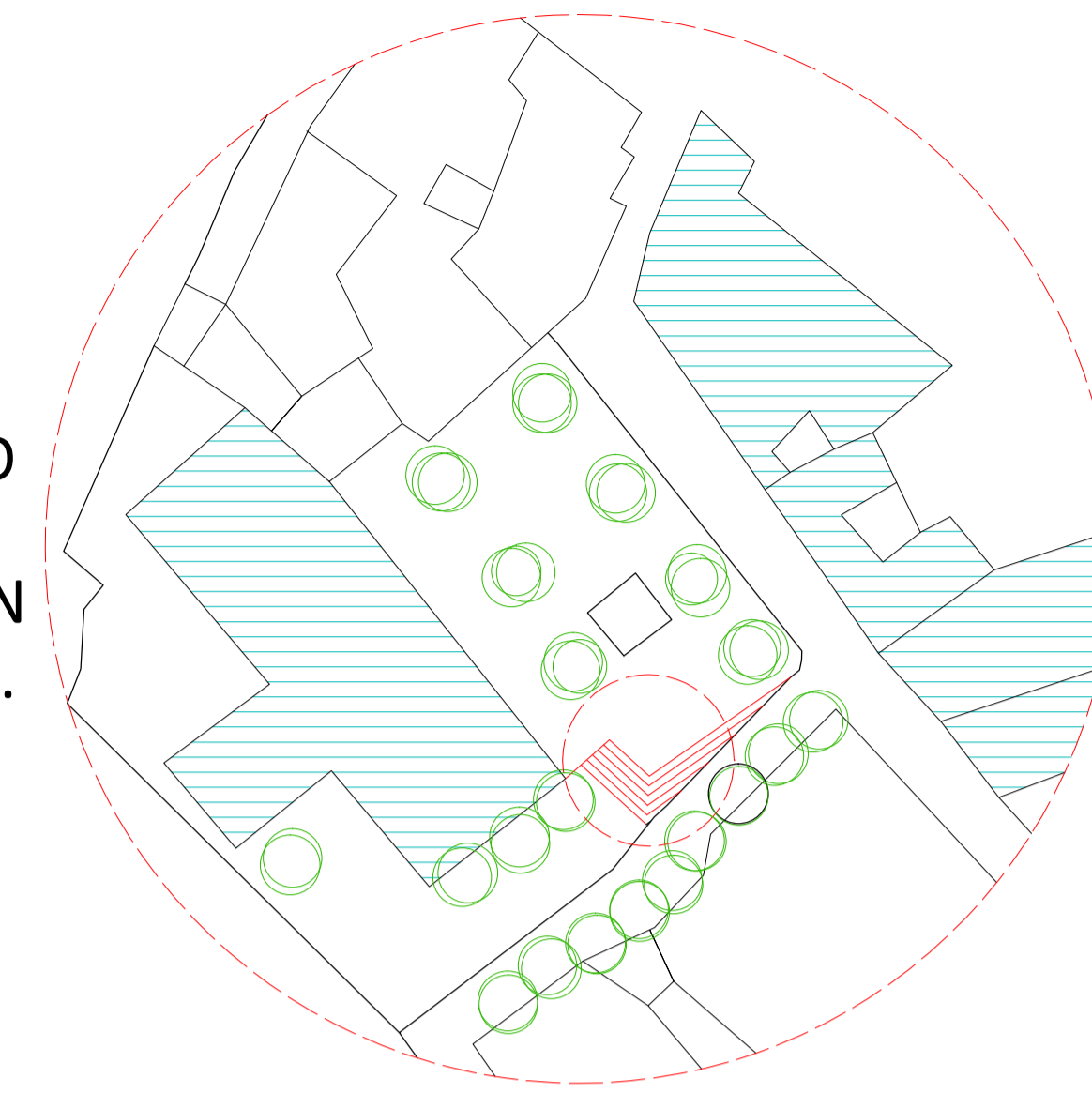


CONJUNTO HISTORICO DEL REINO DE GRANADA - BUBIÓN



ESPACIO PUBLICO

LO QUE SE BUSCO EN EL PROYECTO ES LA CREACIÓN DE UN ESPACIO PUBLICO ORGANIZADO POR ELEMENTOS TRANSVERSALES, POTENCIANDO LA TRAMA URBANA DEL CASCO HISTORICO, CONFORMANDO NUEVOS ESPACIOS Y ARTICULANDO LOS EXISTENTES. ESTO CREA EN LA PLAZA PRINCIPAL UNA PERCEPCION DEL MISMO COMO PROPORCIONADO ($L=3H$ Y $A=4H$).



PARKING NORTE

PARKINGS

CON LA INTENCIÓN DE LIBERAR AL CONJUNTO HISTORICO DEL TRAFICO AUTOMOVOLISTICO SE PROPONE LA CREACIÓN DE 2 PARKINGS SOBRE LA AUTOPISTA PRINCIPAL, LOS ACCESOS AL CONJUNTO HISTORICO.



PARKING SUR

RECORRIDOS URBANOS

A PARTIR DE LOS DOS PARKINGS, EL DEL SUR Y EL DEL NORTE, SE PROPONE LA CREACIÓN DE 2 RECORRIDOS URBANOS EL LOS CUALES SE APROVECHARIAN DE LAS VISTAS HACIA EL PAISAJE CULTURAL Y NATURAL ANTES ESTUDIADOS. AMBOS RECORRIDOS CULMINARIAN EN LA PLAZA DE LA IGLESIA, SIENDO ESTA EL MONUMENTO DE MAYOR ESCALA DEL CONJUNTO, EL REMATE DEL RECORRIDO CON EL FONDO DE LA LADERA DE LA ALPUJARRA GRANADINA.