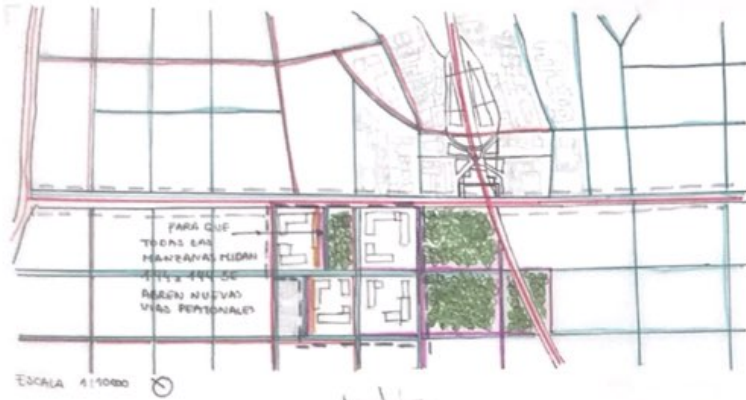


PROYECTO FINAL - SAO PAULO

URBANISMO 1 - CURSO 2022/2023 - GRUPO A
PAULA HONORIA CANO



EL OBJETIVO DEL PROYECTO ES ACERCAR LAS ZONAS RESIDENCIALES PARA APROVECHAR AL MÁXIMO LAS ZONAS VERDES CERCANAS A LA AVENIDA, ADEMÁS SE BUSCA REGULAR EL ALTO TRÁFICO DE LAS VIAS PRINCIPALES DE LA AVENIDA, PARA ELLO SE DISPONEN NUEVOS CARRILES DANDO PRIORIDAD AL TRANSPORTE PÚBLICO Y EL PEATÓN.

LEYENDA

- ZONAS VERDES
- NUEVO CARRIL BICI
- NUEVO REGISTRO CARRIL BUS
- NUEVAS VIAS
- VIAS PEATONALES
- ZONA DE INTERVENCIÓN
- EDIFICIOS EXISTENTES

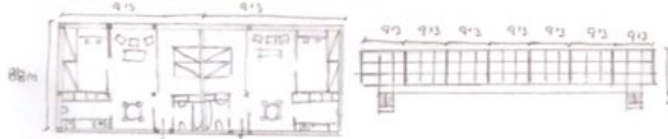
INTERVENCIÓN RESIDENCIAL



ORIENTACIÓN DE LOS EDIFICIOS

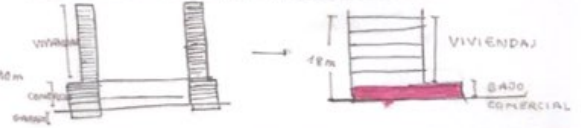


MODELO MIETHAUS HILBERSEIMER

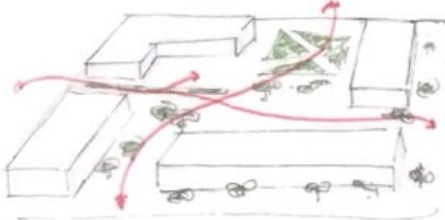


SE TRATA DE UNAS VIVIENDAS COLECTIVAS, SU MORFOLOGÍA RESPONDE A UN BLOQUE LAMINAR CONTENEDOR DE VIVIENDAS CON UNOS NUCLEOS DE ESCALERAS ESTE MODELO ES EL EMPLEADO EN EL PROYECTO, LA REPETICIÓN DE LOS MÓDULOS SE VA REALIZANDO PARA ADAPTARSE MEJOR A LAS DIMENSIONES DE LA MANZANA ADEMÁS DE PRESENTAR UNA GRAN VENTILACIÓN.

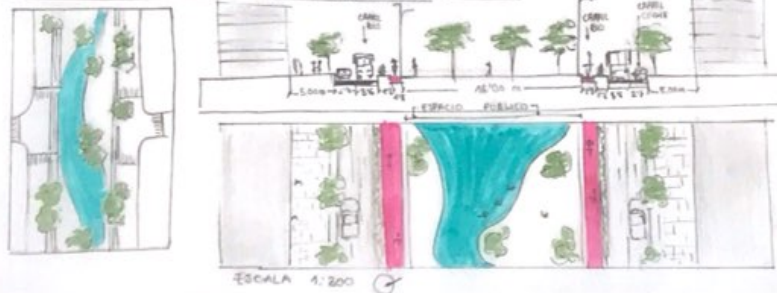
MODELO CIUDAD VERTICAL HILBERSEIMER



EL MODELO DE HILBERSEIMER CONSISTÍA EN UN GARAJE SUBTERRANEO CINCO PLANTAS PARA EL COMERCIO Y OFICINAS, Y EL RESTO DE PLANTA PARA VIVIENDAS. EN MI PROYECTO USARE ESTE MODELO MODIFICANDO ADAPTANDO A UNA MENOR ESCALA, REDUCIENDO EL NÚMERO DE PLANTAS Y SUPRIMIENDO LA SUBTERRANEA.



LO QUE OCURRE EN EL INTERIOR DE LA AVENIDA



VISTA DESDE EL INTERIOR DE LA AVENIDA

