

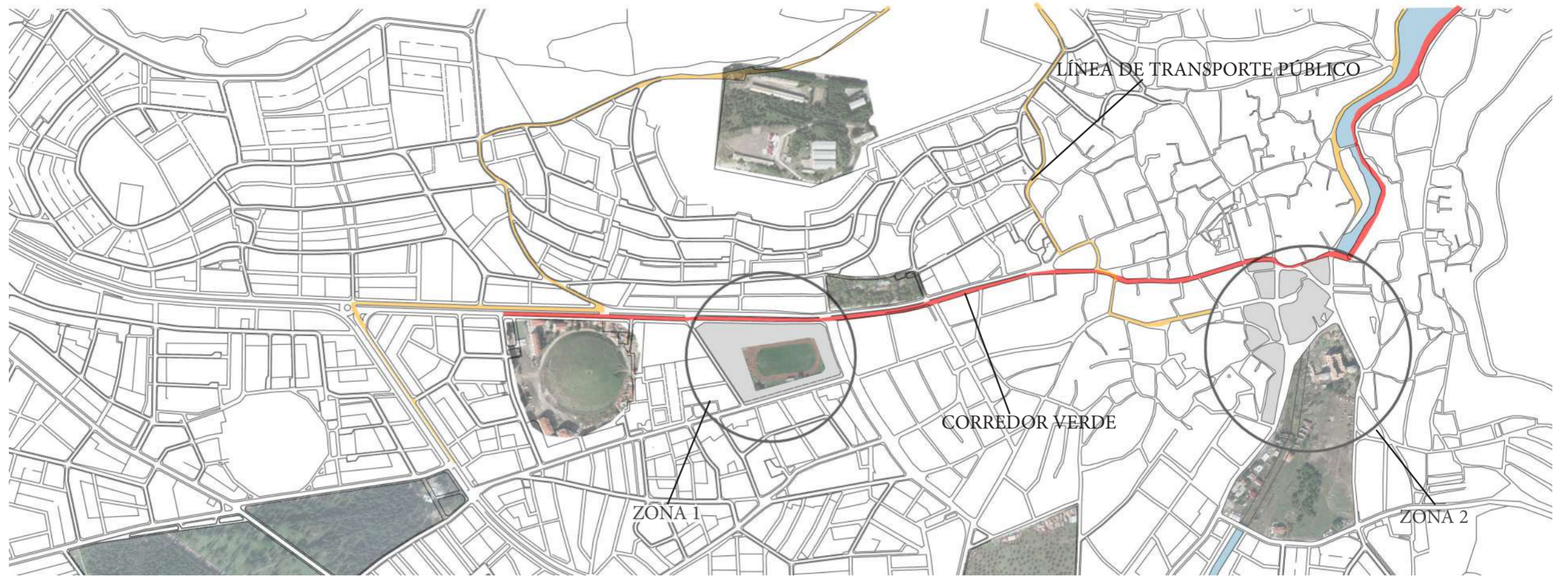
# PROYECTO FINAL BÉRGAMA

El proyecto se basa en la creación de un paseo semi-peatonal que sirva de unión de los espacios públicos más destacados de nuestra ventana.

Junto a este corredor nos encontramos una vía de tráfico rodado, además de varias intersecciones en las que el tráfico se restringe a servicios mínimos.

Además he decidido introducir una línea de transporte público que recorre los puntos más importantes y turísticos de la zona.

Teniendo en cuenta las zonas por las que pasa este corredor verde he decidido actuar sobre las dos zonas señaladas.



ESCALA 1:10000 0 50 100 200

## ZONA 1



- pabellón
- espacio público
- vía peatonal y ciclista
- vía de tráfico rodado
- restaurante
- zona de comercio

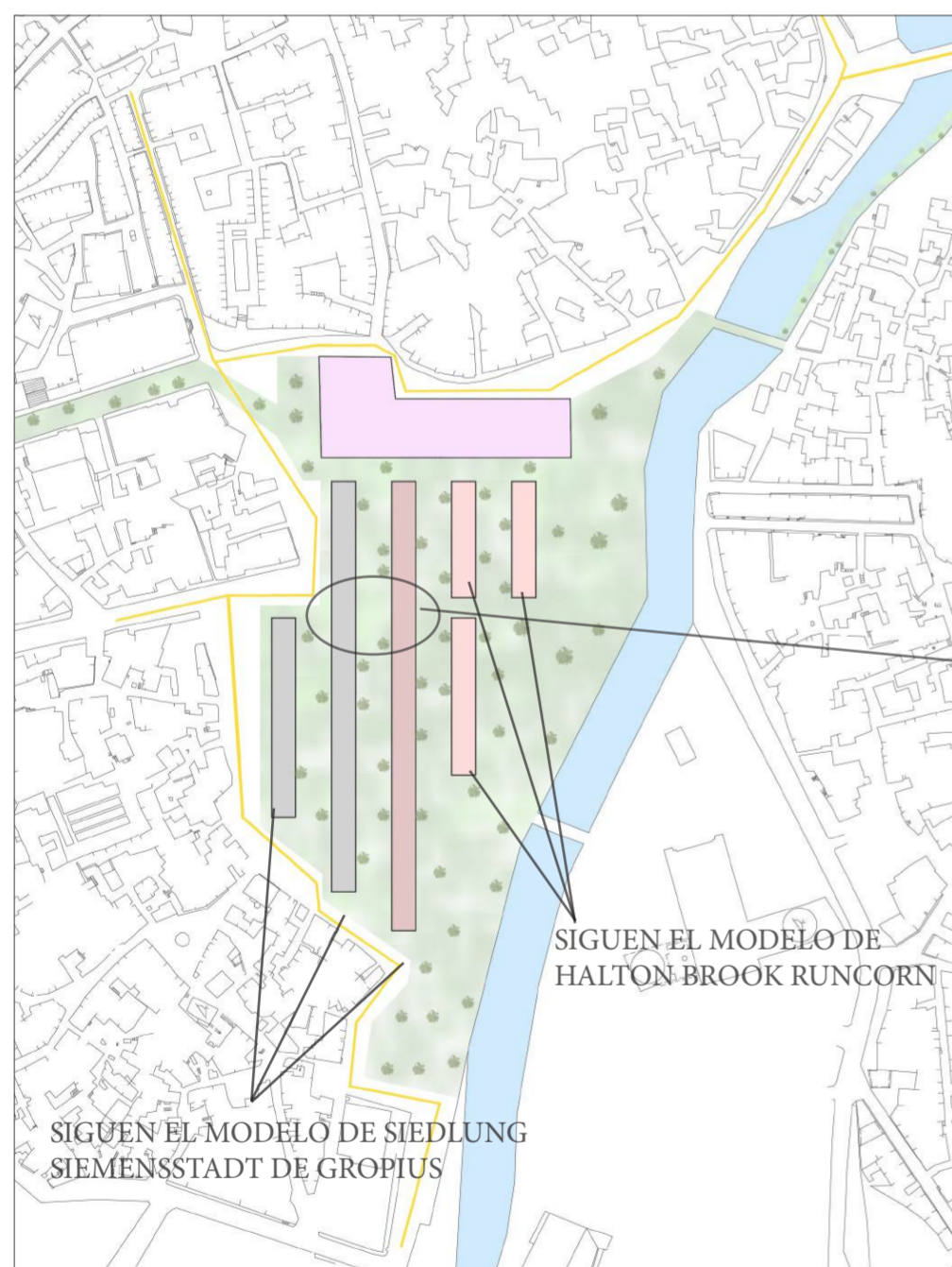
En la zona junto al estadio he reformado y aumentado el pabellón de deportes, además de la zona comercial colindante. Y he añadido un servicio de restauración junto a él.

He creado una vía semi-peatonal, dejando un carril bici y dos carriles de tráfico rodado con una zona de tráfico reducido para el paso de ambulancias. Esta vía une las zonas públicas más importantes de la ciudad.



vía peatonal carril bici tráfico rodado

## ZONA 2



- edificio público
- vía de tráfico rodado
- edificios de 4 plantas
- edificios de 3 plantas
- casas unifamiliares

Se reforman algunas viviendas situadas cercanas al río y a la basílica.

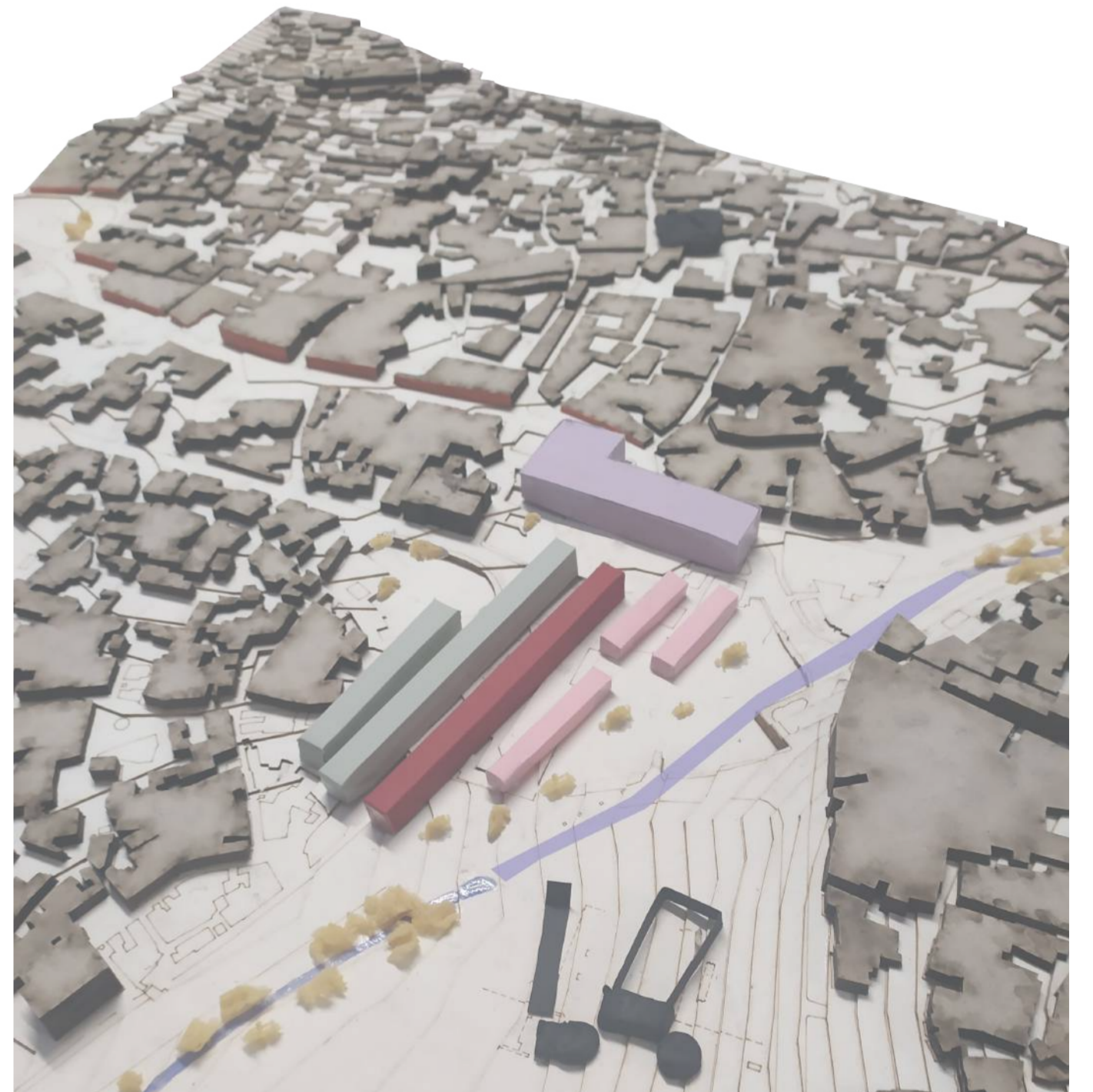
Para crear una conexión entre la manzana y el río he abierto un hueco entre los edificios que permita mantener una conexión tanto espacial como visual basada en la tipología de gropius.



El edificio público se convierte en un centro de relaciones sociales por su conexión tanto con la vía de tráfico rodado, como con la zona peatonal y las viviendas.

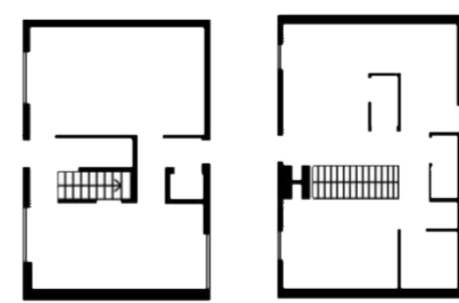
Los edificios residenciales tienen entre 4 y 2 plantas para intentar mantener una concordancia con los edificios colindantes.

El edificio público cuenta con 5 plantas entre las que nos encontramos usos tanto comercial como de hostelería.

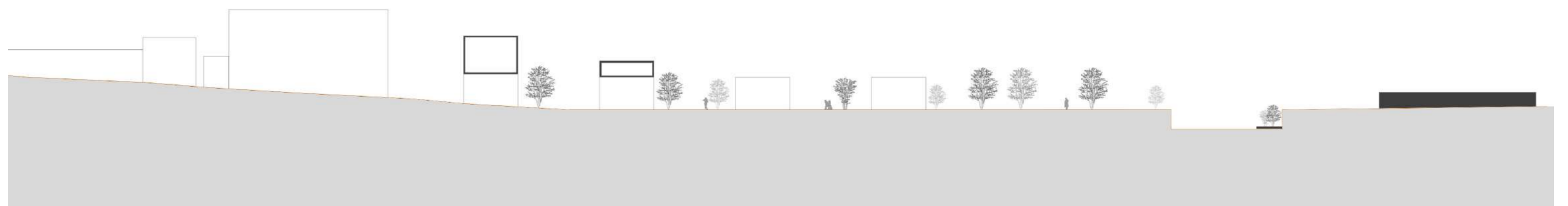
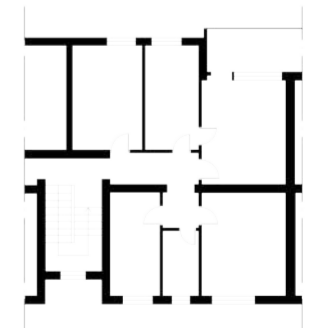


MODELO HALTON-BROOK RUNCORN

MODELO SIEMENSSTADT DE GROPIUS



PLANTA PRIMERA PLANTA BAJA



0 10 30 50 100