

# PROYECTO FINAL- SAO PAULO.

URBANISMO 1- CURSO 22/23-GRUPO A  
PAULA HONTORIA CANO

## ANÁLISIS



### LEYENDA

- MANZANAS CON GRAN ESPACIO EN DESUSO
- MANZANAS CON ALTA DENSIDAD
- HOSPITALES Y CENTROS DE
- VÍAS PRINCIPALES
- PRPUESTA ZONA PEATONAL

E 1:4000

## PLANO PROPUESTA

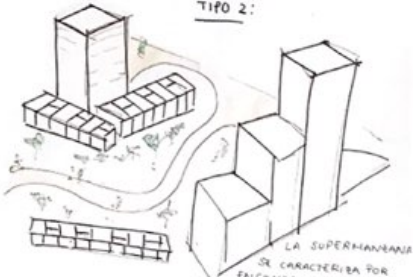


### LEYENDA

- VÍAS PARA CICLISTAS Y TRANSPORTE
- VÍAS ENTRE MANZANAS PARA PEATONES
- NUEVA VÍA TRÁFICO RODADO
- EDIFICIOS NUEVOS
- ZONAS VERDES

-Modelos-

### MANZANA TIPO 2:



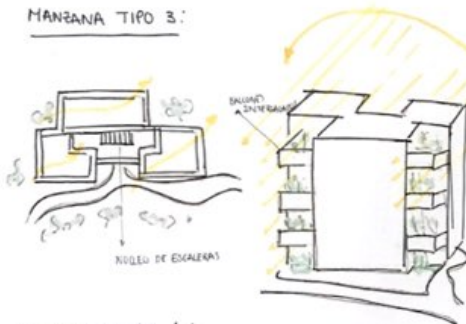
LA SUPERMANZANA SE CARACTERIZA POR ENCONTRAR EDIFICIOS RESIDENCIALES ADENAS DE BOM DE OJO Y SOCIAL. ENCONTRAMOS EDIFICIOS EN ALTURA Y CASAS EN HILERA CON UN GRAN ESPACIO VERDE ADENAS DE GRAN ADESO PARA EL REACTIV.

### EDIFICIOS EN HILERA:

LOS EDIFICIOS EN HILERA SE ADOSAN POR LA ENTADADA Y PATIOS, LAS ROLAS NO TAN PRINCIPAL DE LA CASA, ADENAS DE OBTENER UNA GRAN FUENTE DE VERDE.

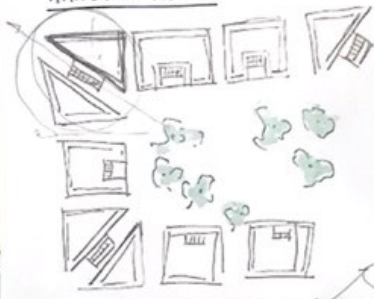


### MANZANA TIPO 3:

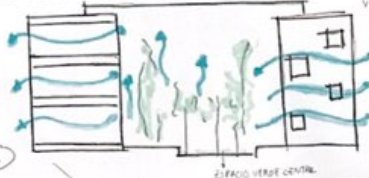


ESTABANARNA SE CARACTERIZA POR UNA MAJOR OCUPACIÓN DEL SUELO CON UNA AMPLIA VARIEDAD DE FORMAS EDIFICADAS Y DE ESPACIOS. SE COMBINAN TIPOLOGÍAS EDIFICATORIAS CON EDIFICIOS EN ALTURA Y HILERAS. ADENAS CUENTA CON GRANDES ESPACIOS LIBRES DESTINADOS A ZONAS VERDES Y A VÍAS QUE ATRAVIESAN LA MANZANA, Y DE USO EXCLUSIVO PARA EL PEATÓN. ESTE EDIFICIO APROVECHA LOS REBOSQUES PARA CREAR ESPACIOS VERDES Y QUE EL EDIFICIO DEUNA A LA MANZANA.

### MANZANA TIPO 1:



SE TRATA DE UNA MANZANA CERRADA CREANDO UN CONJUNTO DE ESPACIOS PERIMETRALES MEDIANDO LAS RELACIONES SOCIALES DE LA GENTE. LAS CUATRO CARAS DE LA MANZANA SE PERFORAN CREANDO SUPERMANZANAS ORDENADAS ALREDEDOR DEL CENTRO DEL ESPACIO CENTRAL. LAS PERFORACIONES SE ORGANIZAN DE PATIOS QUE MEJORAN EL ACCESO Y POSIBILITAN UNA MEJOR INTERACCION CON LA TRAMA URBANA.



### SECCIÓN VÍAS:



LAS VÍAS QUE RODEAN LAS MANZANAS SE REDUCEN AL USO DEL PEATÓN, VEHICULOS DE TRÁFICO PÚBLICO Y BICIS. CONSIDERANDO ASÍ QUE SE APROVECHA EL ESPACIO DE LAS MANZANAS SE PREORICIA A PEATÓN.