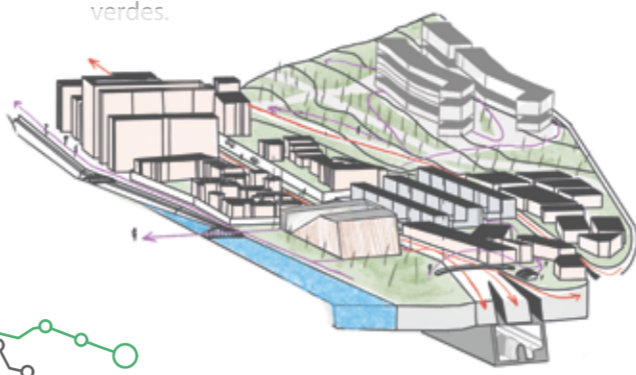


El proyecto consta de varias partes. Un espacio amplio y verde que actúa como pulmón de varias hectareas y un edificio-hito que desaloje vehiculos del centro dedicando espacios más peatonales y verdes.



Proyecto de viviendas

Para resolver el problema de doblar la población, se construirán una arquitectura inspirada en el Forte Quezzi Genova. Ya que estos edificios se adaptan perfectamente a las curvas de nivel que nos encontramos en la ladera con gran pendiente situada entre la Av. Santa María de la Alhambra y la Cuesta del Pino. Por otro lado la arquitectura dispone de espacios interiores-exteriores, públicos y privados creando una permeabilidad en la que los propios ciudadanos podrán aprovechar el 100% de las hectareas construidas.



ESQUEMA DE CONEXIONES

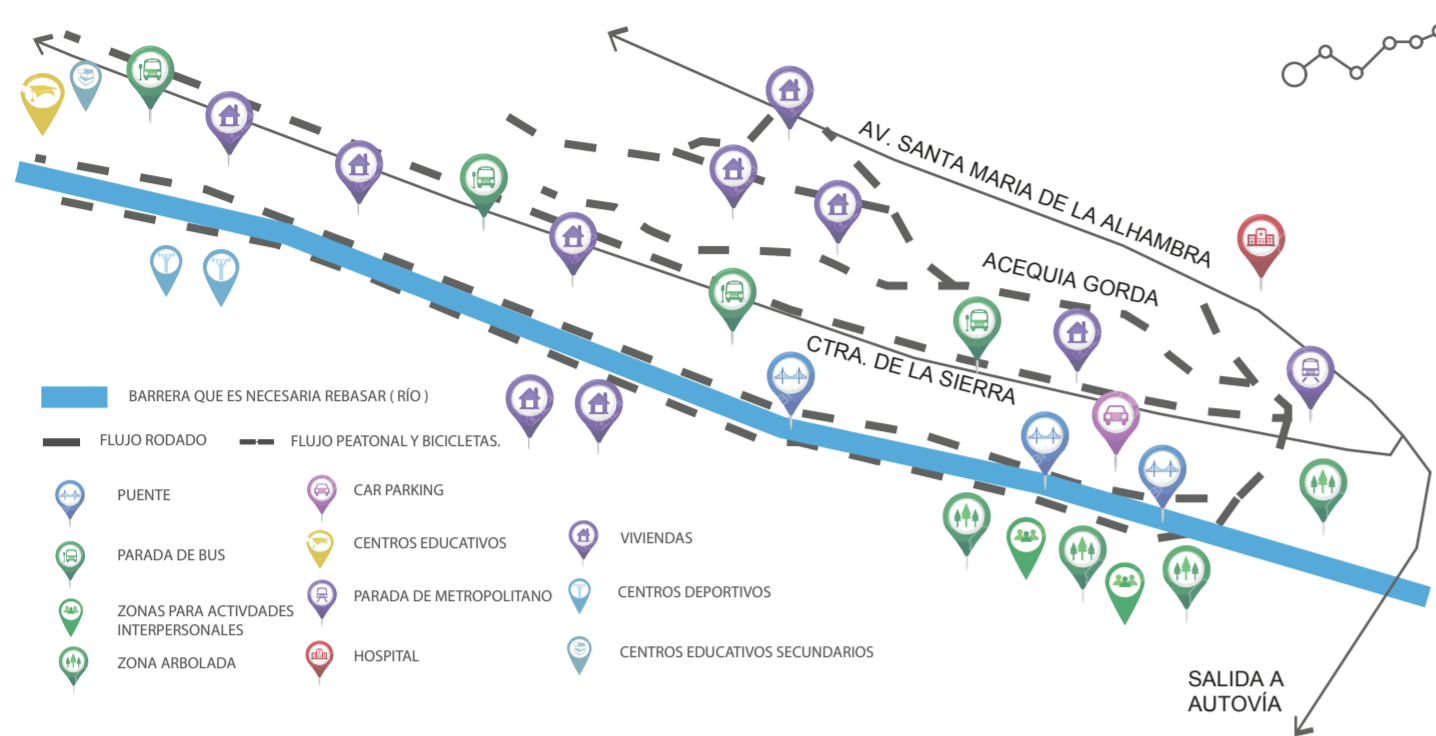


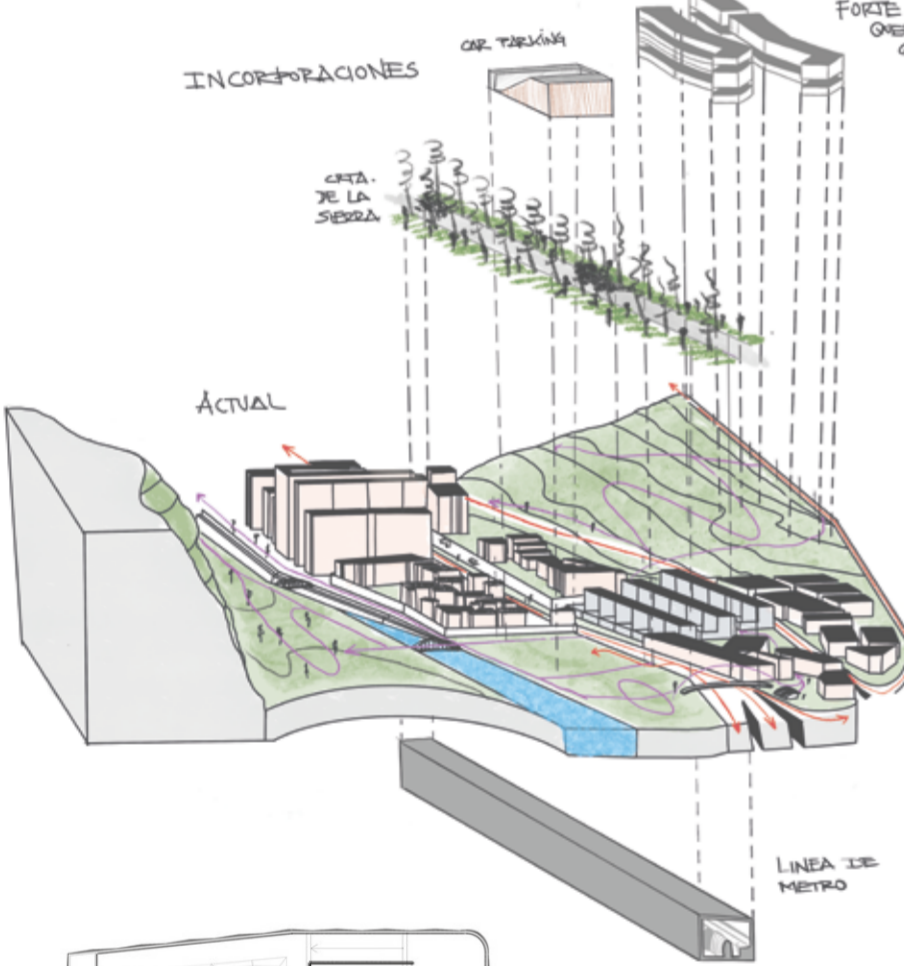
DIAGRAMA DE INTENSIDAD DE INTERVENCIONES



ESTABLECER ZONAS PARA INTERACTUAR ENTRE PERSONAS  
CONEXION DE LA CIUDAD SIN MEDIO DE AUTOMOVILES  
VIVIENDAS  
ZONAS VERDES Y CREACION DE RECORRIDOS VERDES  
NUEVAS LINEAS DE SERVICIOS PUBLICOS  
DESCONGESTION DE COCHES EN LAS CALLES  
REHABILITACION DE ZONAS DESAPROVECHADAS



VOLUMETRÍA EXPLOSIONADA



Zona situada entre los nuevos edificios de viviendas explicando las conexiones entre ellos y los accesos



Nueva línea de metro para mejorar las conexiones con el centro de Granada y nuevas edificaciones de viviendas para cumplir con dar alojamiento al doble de la población de Granada. Todo se encontrará conectado mediante pasos en altura o recorridos rehabilitados como la Cuesta de los Pinos o la Acequia.

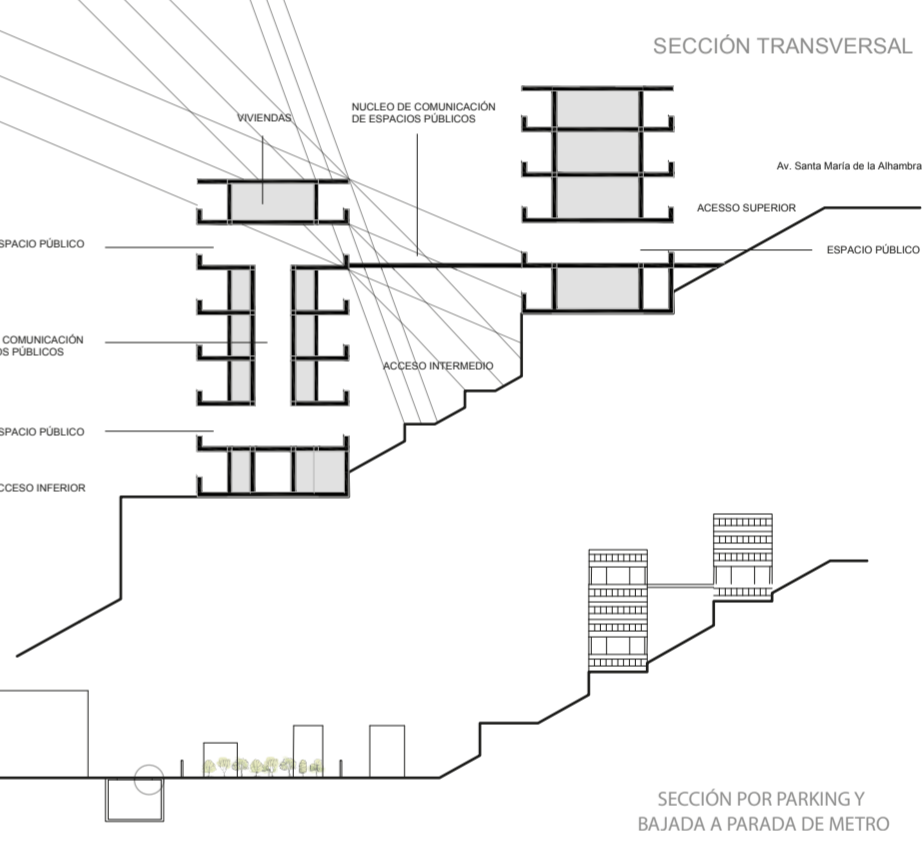
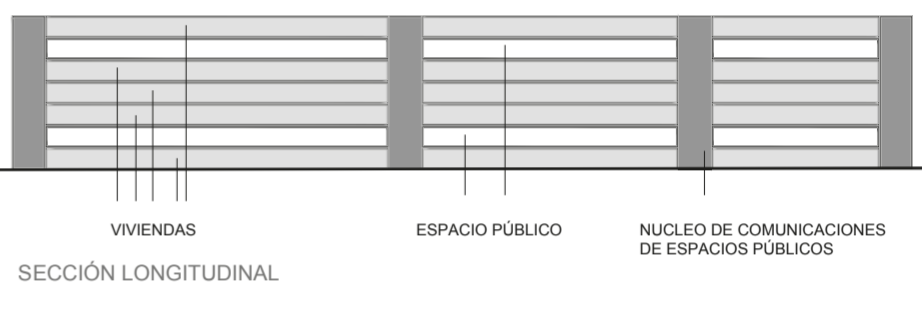
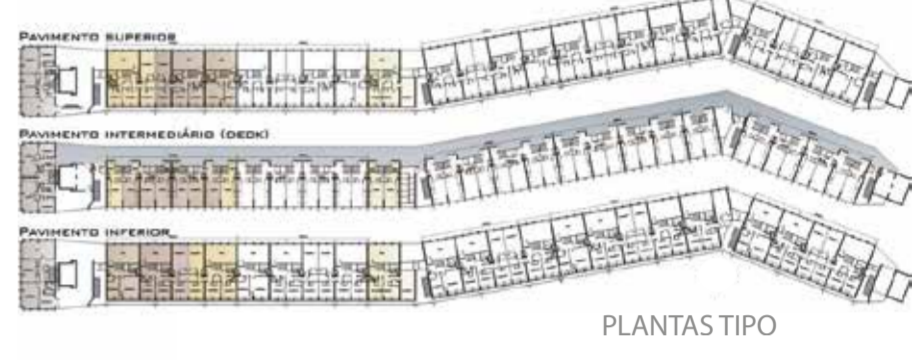
La idea es que los ciudadanos que vivan en la zona puedan moverse entre las edificaciones con usos principales como son, un colegio, un hospital, una zona deportiva, una zona de ocio, y una zona con accesibilidad a transporte públicos; en bicicleta, andando o con un vehículo menores electricos como son las patinetas.

De esta manera hacemos que sea aún menos necesario el uso del automovil personal dentro de la ciudad.

Por otro lado, otra de las ideas principales del proyecto es fomentar las relaciones interpersonales y la comunicacion entre personas (me declaro en contra de las compras modernas por plataformas como internet) por lo que apareceran nuevos espacios de usos cambiantes como son un parque, una plataforma para ocio y fiestas al aire libre o un mercado.

Los mercadillos son plataformas de venta menor que mueven una gran cantidad de masas por lo que colocaremos uno en el nuevo parque que venderán las especias y alimentos plantados en los cultivos de dicho parque pudiendo asi beneficiar a los pertenecedores de este parcelario.

Por ultimo y muy importante, saber que el edificio parking sirve como desahogo de la Ctra. de la Sierra. Es decir, desaloja todos los aparcamiento de la calle pudiendo aprovechar esto para ensanchar la zona peatonal y poder dedicarle un espacio más generoso al flujo no rodado. De la misma manera también actúa como hito, edificio que indica el fin del coche y el comienzo de una movilidad mas peatonal o en servicios públicos



PLANTAS TIPO DE VIVIENDAS EN PILAS



ESCALA 1/1000

