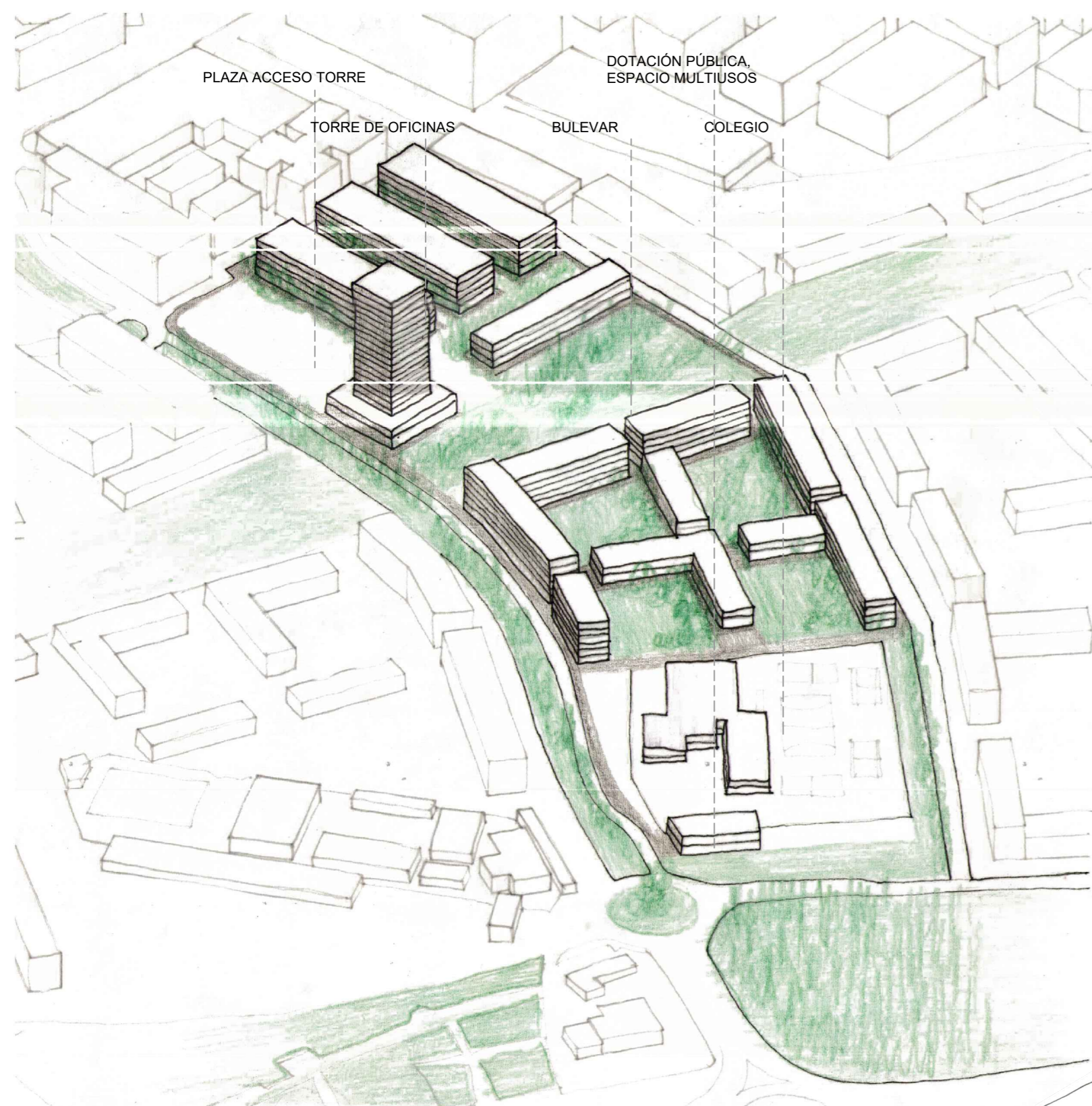


# PROYECTO FINAL. EL TEJIDO VERDECIUDAD.

EVA ABADÍA VELASCO

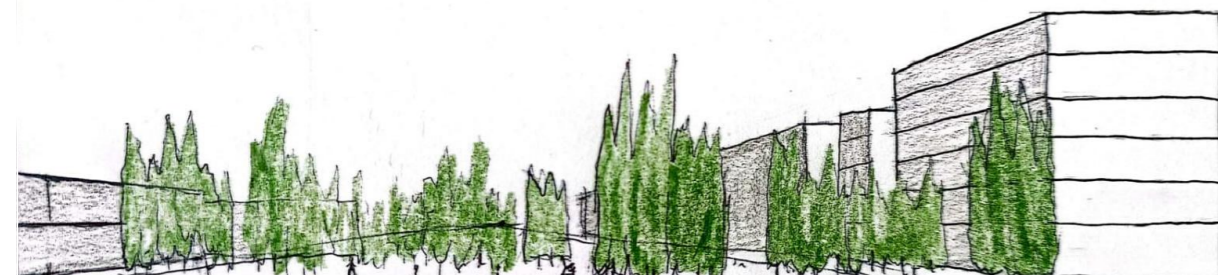


EL PROYECTO PRETENDE RESOLVER LA EDIFICACIÓN DE LAS ÁREAS DE EXPANSIÓN DE LA CIUDAD DE GRANADA, DANDO SOLUCIÓN A LA DUPLICACIÓN DE LA POBLACIÓN QUE SE PREVE PARA 2050. ANTE EL LÍMITE QUE SUPONE LA VÍA DEL TREN, ESTE SE SOTERRA. ELLO DEJA UN GRAN VACÍO LIBRE. UNIDO AL DEL BULEVAR, ESTE ESPACIO SE APROVECHA PARA LA CREACIÓN DE UN GRAN EJE VERDE QUE CONECTA LA NUEVA CIUDAD CON LA PREEXISTENTE. OTROS EJES VERDES MENORES PARTEN DEL MISMO, Y ASÍ, SE CREA UNA TRAMA VERDE QUE SE DILUYE EN LA URBANA. SE CREA UNA RED VERDE QUE INTEGRA TANTO ESTA COMO OTRAS ÁREAS VERDES DE LA CIUDAD.

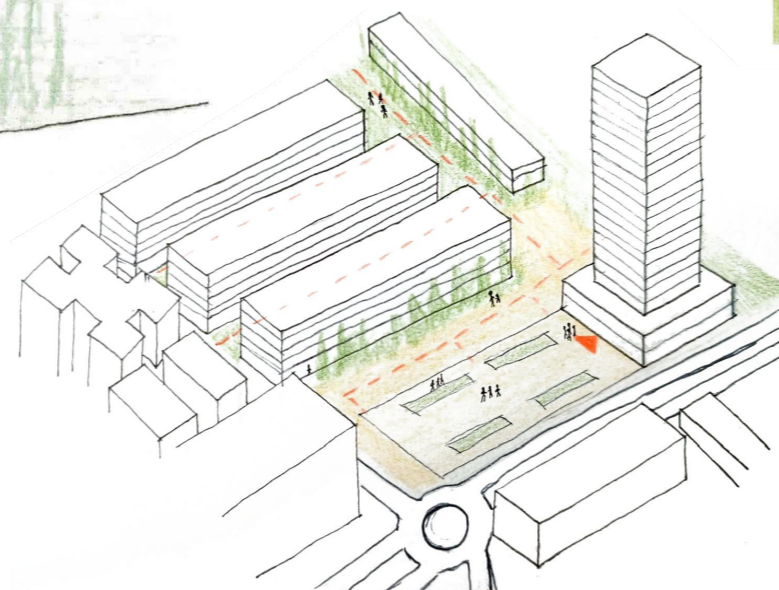


LA TRAMA URBANA HACIA EL NORTE DEL BULEVAR BUSCA CONECTARLO CON LA CIUDAD PREXISTENTE; Y HACIA EL SUR, LAS MANZANAS ENCIERRAN ESPACIOS NATURALES INTERIORES. SE CREAN RECORRIDOS VERDES PARA TRÁFICO PEATONAL Y VEHÍCULOS SIN MOTOR QUE CONECTAN DE NORTE A SUR. BUSCA RECORRIDOS QUEBRADOS QUE DESTAQUEN LAS FACHADAS.

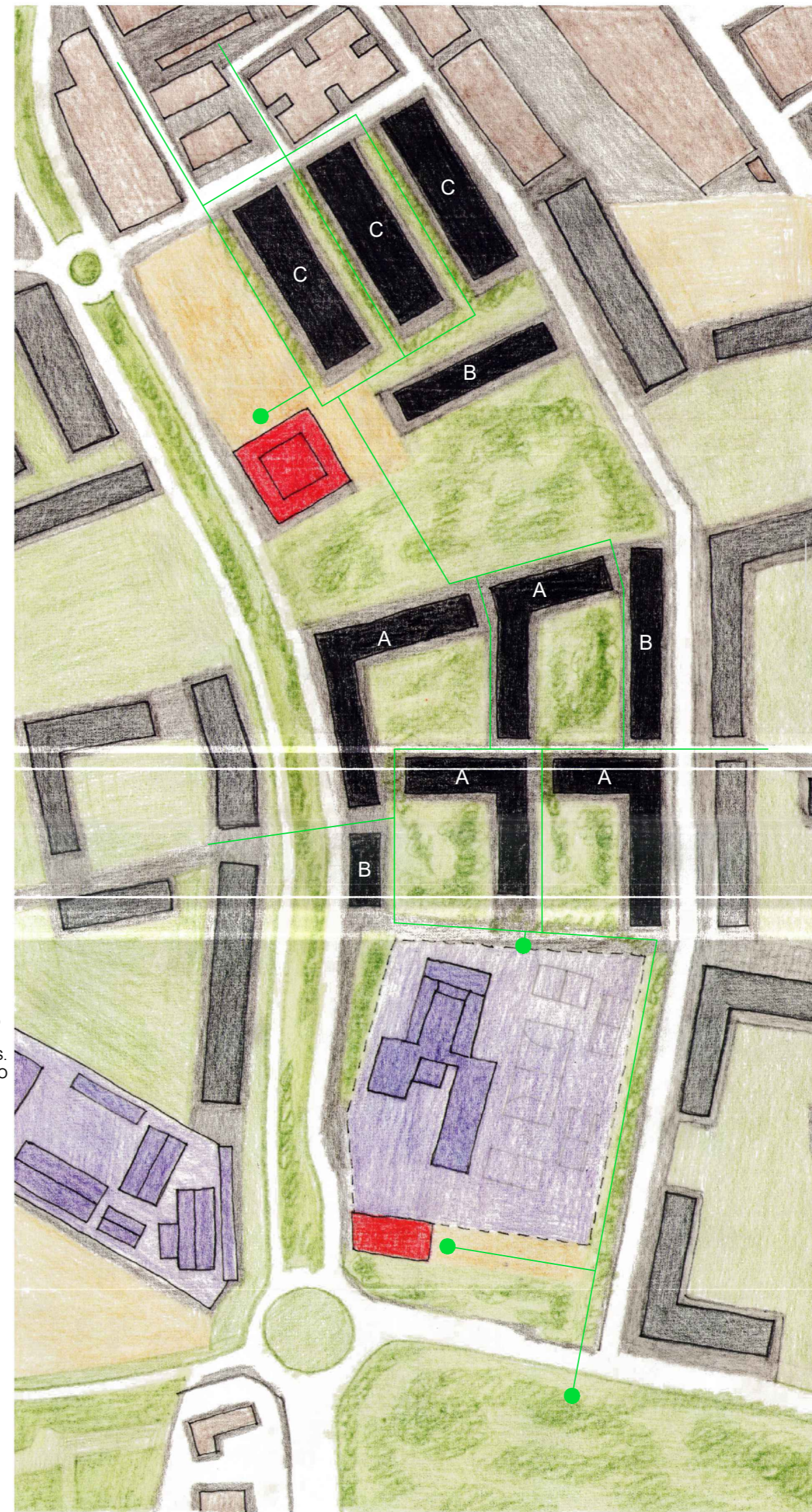
- EDIFICIO INTERVENCIÓN PROYECTO
- EDIFICIO INTERVENCIÓN ESTRATEGIA
- EDIFICIO PREEXISTENTE
- HITO URBANO
- ESPACIO VERDE
- ESPACIO PÚBLICO
- MASA DE VEGETACIÓN
- COLEGIO
- PAVIMENTO CIRCULACIÓN PEATONAL



SE BUSCA UNA VEGETACIÓN EN EL BULEVAR QUE MANTENGA SU CARÁCTER SALVAJE. MEDIANTE LA VARIACIÓN Y DENSIDAD DE LA MISMA SE CREAN RECORRIDOS Y LUGARES.

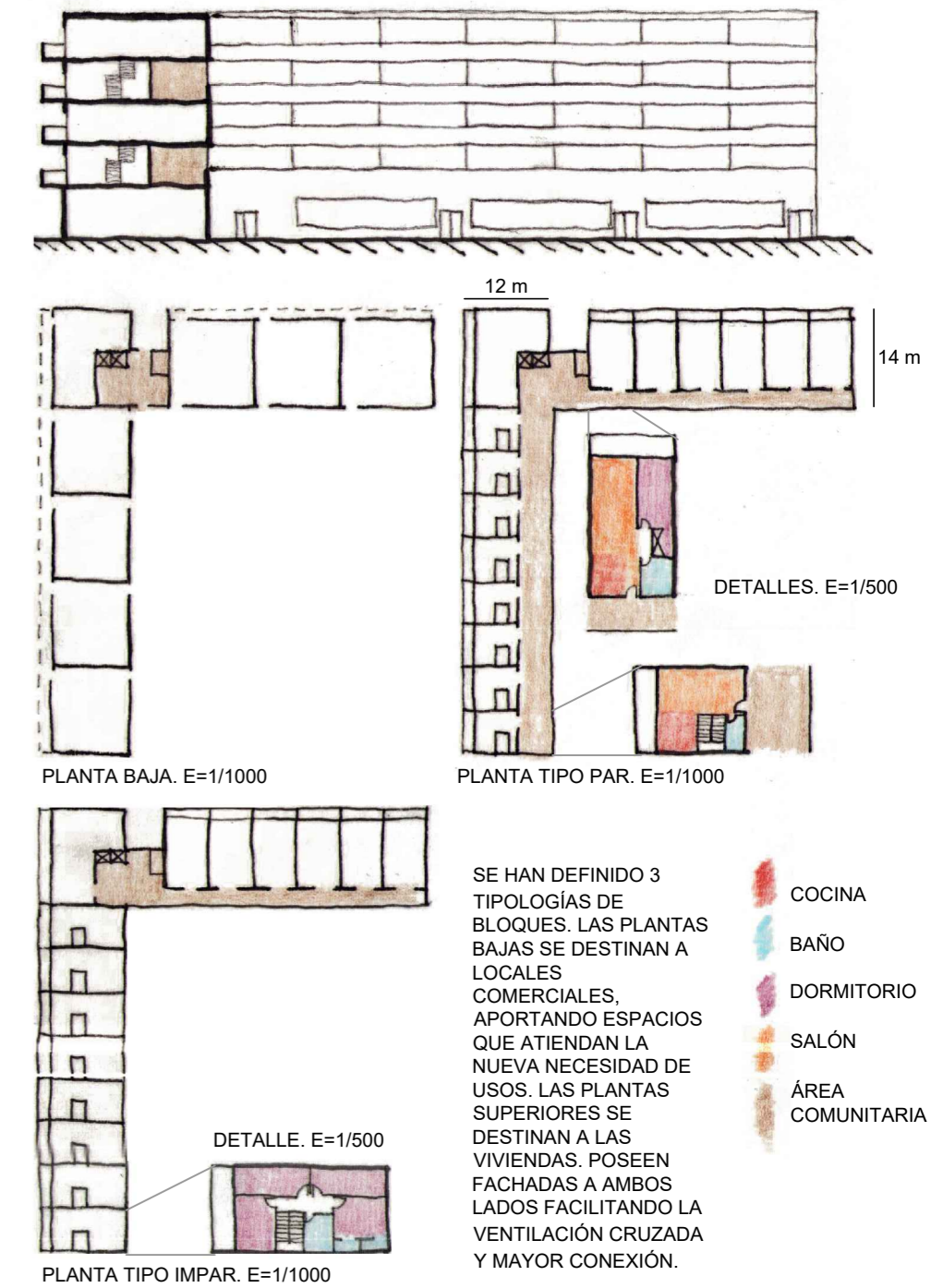


LA TORRE RESULTA UN HITO EN LA CIUDAD. SE EMPLAZA REBASANDO LOS LÍMITES DEL BULEVAR COBRANDO PROTAGONISMO. SE UBICA EN UNO DE LOS ACCESOS A LA CIUDAD DESDE LA AUTOVÍA. LA DOS PLANTAS INFERIORES SON DE USO PÚBLICO, CON COMERCIOS Y ESPACIOS PÚBLICOS, LAS SUPERIORES TIENEN USO DE OFICINA. JUNTO A ELLA SE ABRE UNA PLAZA EN RELACIÓN A LA MISMA. CREA EN TORNÓ UN ESPACIO PÚBLICO DE INTERÉS.

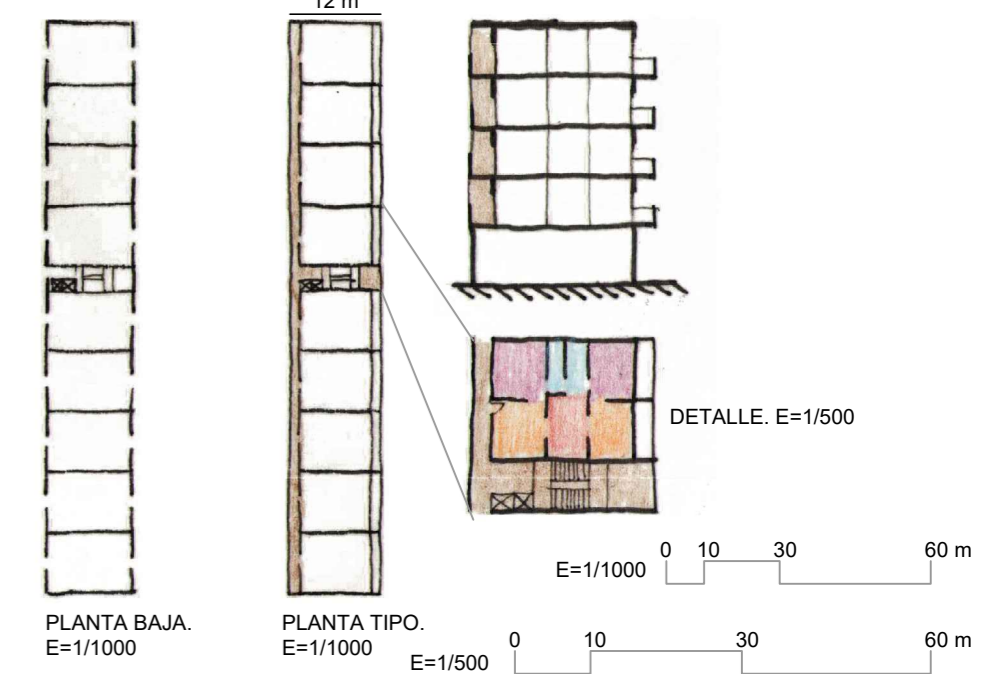


LOS BLOQUES EN L BUSCAN GUARDAR CONEXIÓN AL INTERIOR Y EXTERIOR DE LAS MANZANAS. CREAN ESPACIOS PÚBLICOS INTERIORES VERDES, QUE PUEDEN SER UTILIZADOS POR LA COMUNIDAD PARA LA CREACIÓN DE BOSQUES COMESTIBLES (BOSQUES DE MENOR DENSIDAD QUE UN BOSQUE Y MAYOR QUE UN JARDÍN, SIN NECESIDAD DE REGADÍO Y PROPORCIONAN ALIMENTOS)

## TIPOLOGÍA EDIFICIO A



## TIPOLOGÍA EDIFICIO B



## TIPOLOGÍA EDIFICIO C

