

GRANADA 2050. PROYECTO CIUDAD.



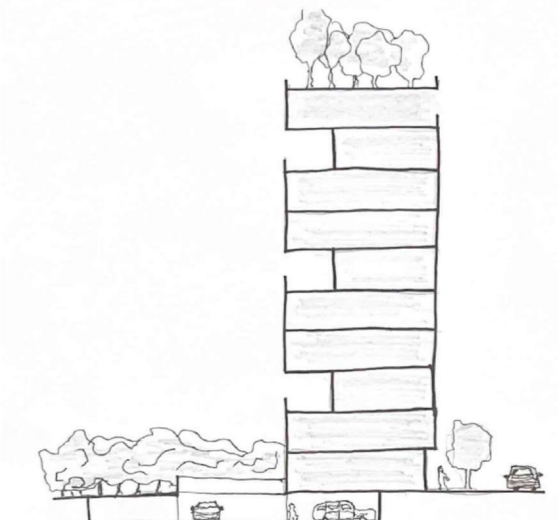
PLANTA 1/1000

El proyecto se sitúa en la manzana de las antiguas cocheras de Renfe, conservándolas creando un mercado y una zona de ocio para conciertos y exposiciones y a su alrededor habilitar un parque público que le de zonas verdes de calidad a la ciudad. Para las viviendas se ha cogido como referencia Robin Hood Garden en Londres, cuyo principal propósito es solucionar los bordes de una ciudad caótica hacia el parque interior. En nuestro caso, el proyecto soluciona los bordes apareciendo los edificios en estos, dejando unas entradas al parque y sobre todo guiando este borde hacia el lateral este de la parcela, el cual nos guía hasta la zona más céntrica de la ciudad y por donde pasa el metro. El parque se abre a la ciudad. Tras un estudio de los alrededores de la parcela, se vió que la calle que está al norte de la parcela estaba muy mal conectada, incluso cambia la cota en una parte de ella y no había una solución clara. Para darle solución a este problema se continuó el parque lineal del masterplan anterior conectando la parcela a la misma altura y la calle quedando a una cota inferior se conectó con la parcela con unos pasos de peatones, ya que no encontramos ninguno en lo largo de toda esta vía.

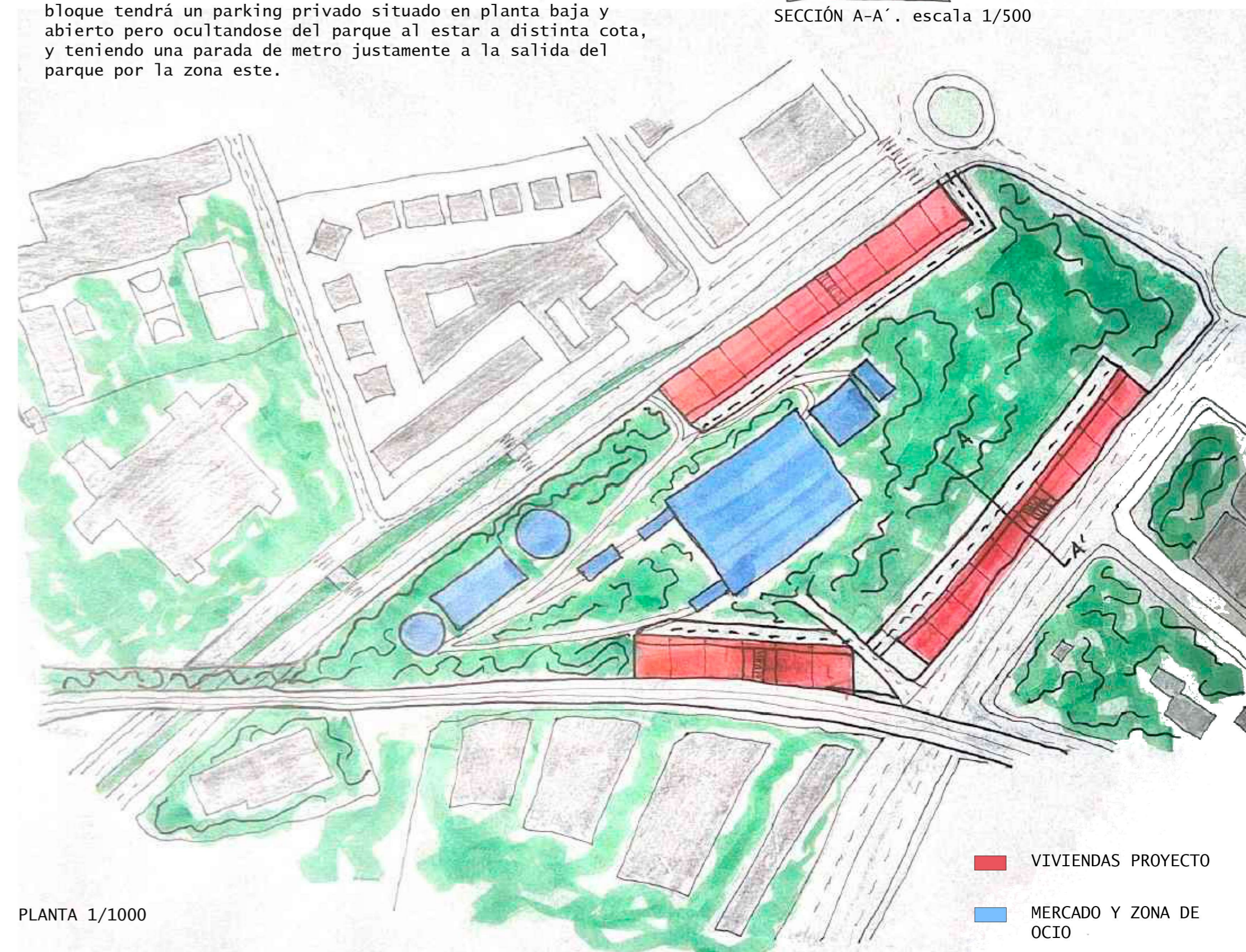
En el tema de la vivienda nos encontramos tres bloques de viviendas de distintas alturas, siendo el más alto de 11 plantas, en los cuales hay un módulo de vivienda de 10x7, que puede ser ampliado pudiendo formar dúplex y triplex. El núcleo de escaleras estará en el centro y cada planta tendrá un pasillo, que cambiará de orientación según la planta jugando así aún más con la posible distribución de las viviendas. En cubierta habrá unos jardines privados para el disfrute de los habitantes de estos edificios. En el tema de transporte, cada bloque tendrá un parking privado situado en planta baja y abierto pero ocultándose del parque al estar a distinta cota, y teniendo una parada de metro justamente a la salida del parque por la zona este.



VISTA INTERIOR DEL MERCADO



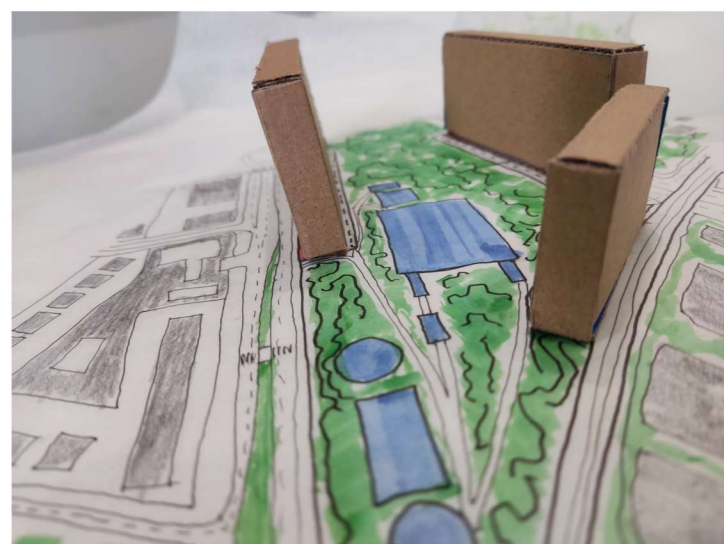
SECCIÓN A-A'. escala 1/500



PLANTA 1/1000

- VIVIENDAS PROYECTO
- MERCADO Y ZONA DE OCIO
- VIVIENDAS PREEXISTENTES

MAQUETA.



ROBIN HOOD GARDEN, LONDRES.

