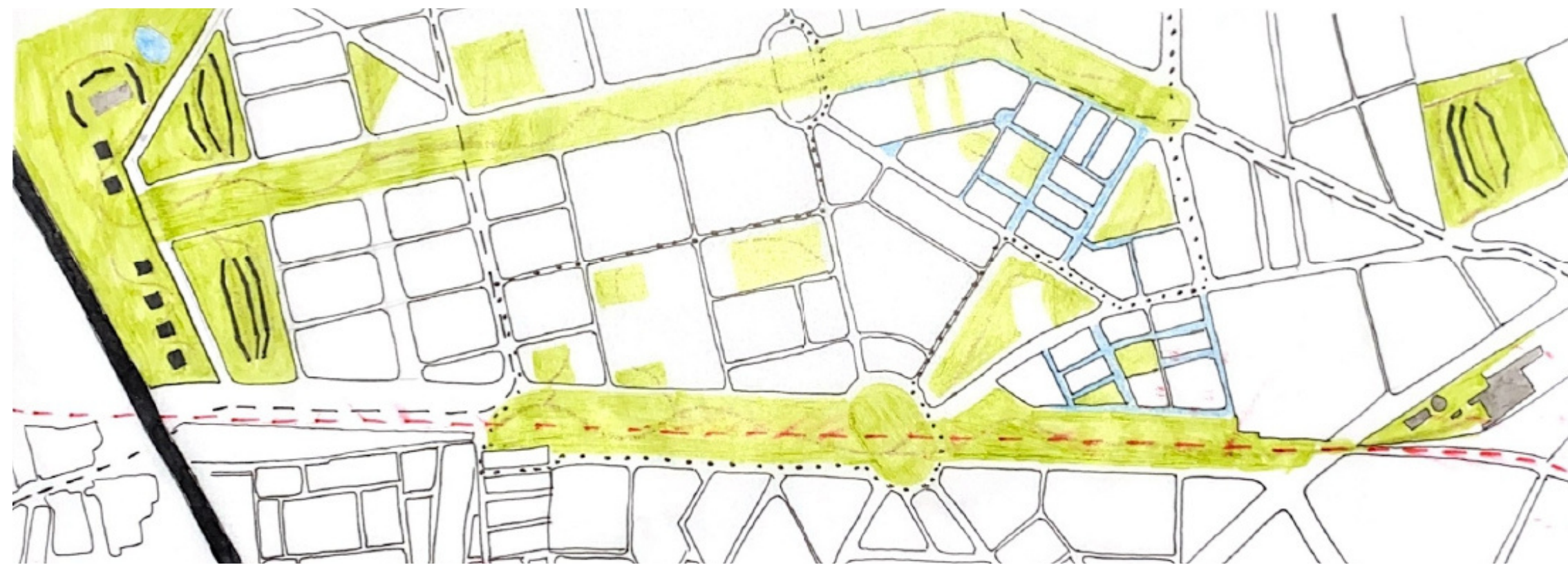


PROYECTO FINAL - GRANADA 2050

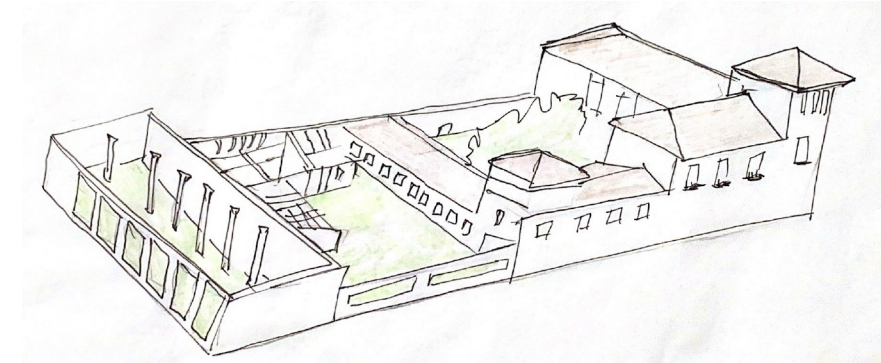
El trabajo se enfoca en la nueva edificación en la parte oeste de la ventana de cara a la duplicación de la población. Nos encontramos en un descampado de grandes dimensiones en pleno desuso. En el descampado se ubica una edificación antigua, posiblemente de una antigua vivienda. Se decide focalizar la construcción alrededor de esta edificación, creando un parque alrededor de ella que sea el inicio de la rama norte del corredor verde.



LEYENDA

- Línea de metro
- Línea de bus
- - - Vías del tren
- Zona peatonal
- Zonas verdes

E: 1/7500



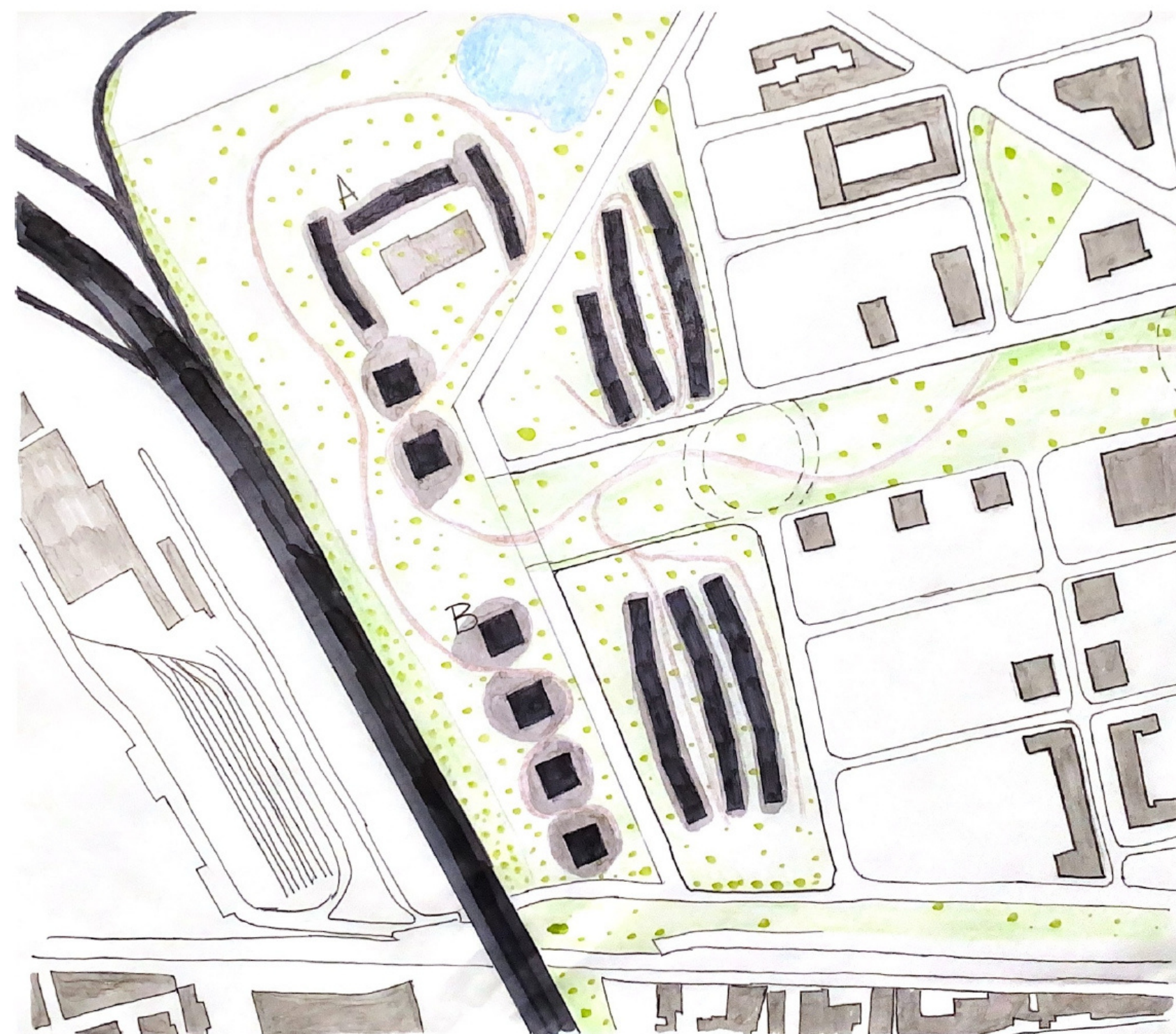
TIPOLOGÍAS DE VIVIENDA:

Los edificios se conciben con planta baja libre, dejando este espacio a una mayor conexión, a través del parque, siendo lo único presente en esta planta baja el núcleo de servicios para el acceso de los habitantes.

A partir de esta idea, tomando como referencia la Villa Olímpica de Roma se definen dos tipologías de edificios:



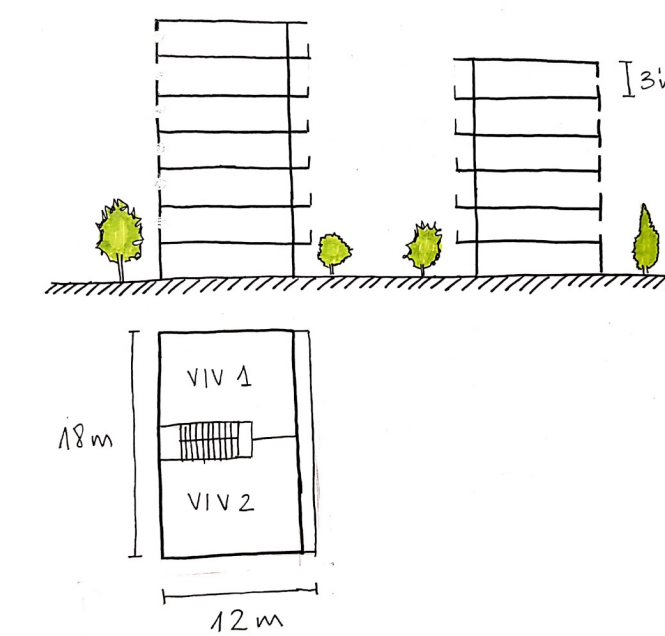
VILLA OLÍMPICA DE ROMA (1960)



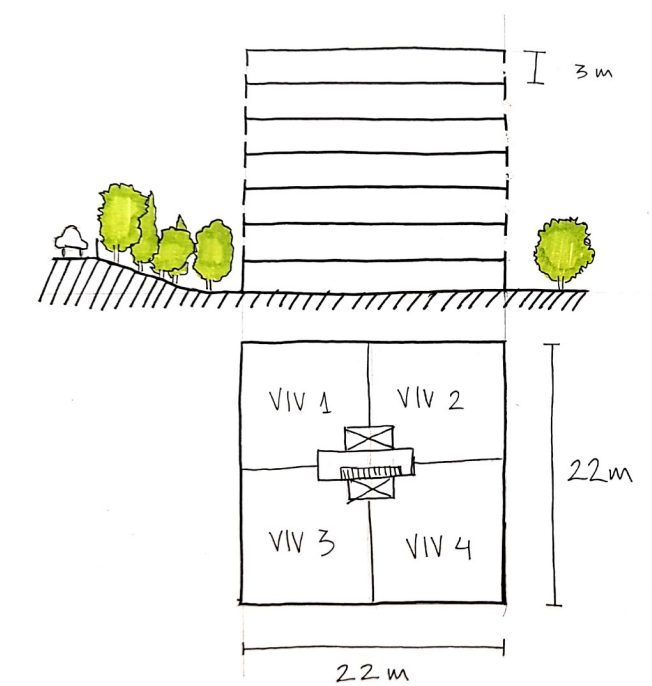
Los nuevos edificios se conciben en el punto de partida del corredor verde. Este se ubica al lado de la autovía, por lo que se implanta una barrera natural de árboles, disminuyendo el impacto de esta en el lugar.

Los edificios más volumétricos, como son los del tipo B, se implantan linealmente a modo de barrera.

Los edificios lineales, por medio de su forma curva, buscan crear ambientes en los espacios que forman. Todo esto, alternándose con el camino del corredor verde, crea un buen conjunto. El entorno más próximo a los edificios está enlosado para mayor comodidad de los habitantes.



A: Tipología curva de 5 a 7 alturas. Se organiza con dos viviendas por planta. Un lado de la fachada se abre al exterior a través de balcones, creando conexión con el exterior.



B: Tipología en torre de 5 a 7 alturas. Presenta un núcleo central de escaleras de servicio a cuatro viviendas por planta. La formalización cuadrada del bloque hace que todos sus lados se abran completamente al exterior.

IMÁGENES DE LA MAQUETA



E: 1/3000