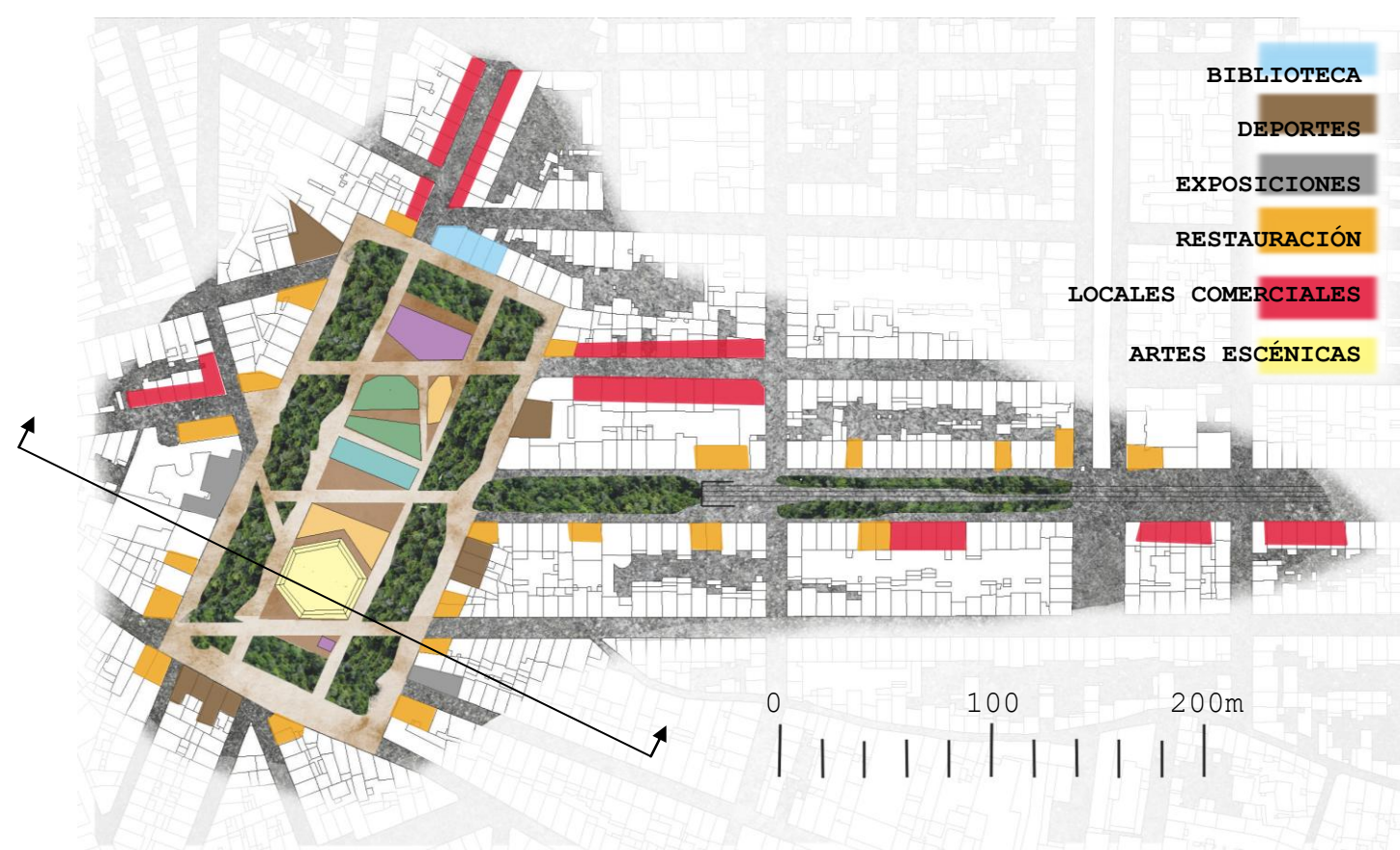


PROYECTO



ESTADO ACTUAL. Zona de actuación.



ESTADO TRAS INTERVENCIÓN. Zona de actuación, usos en el barrio.

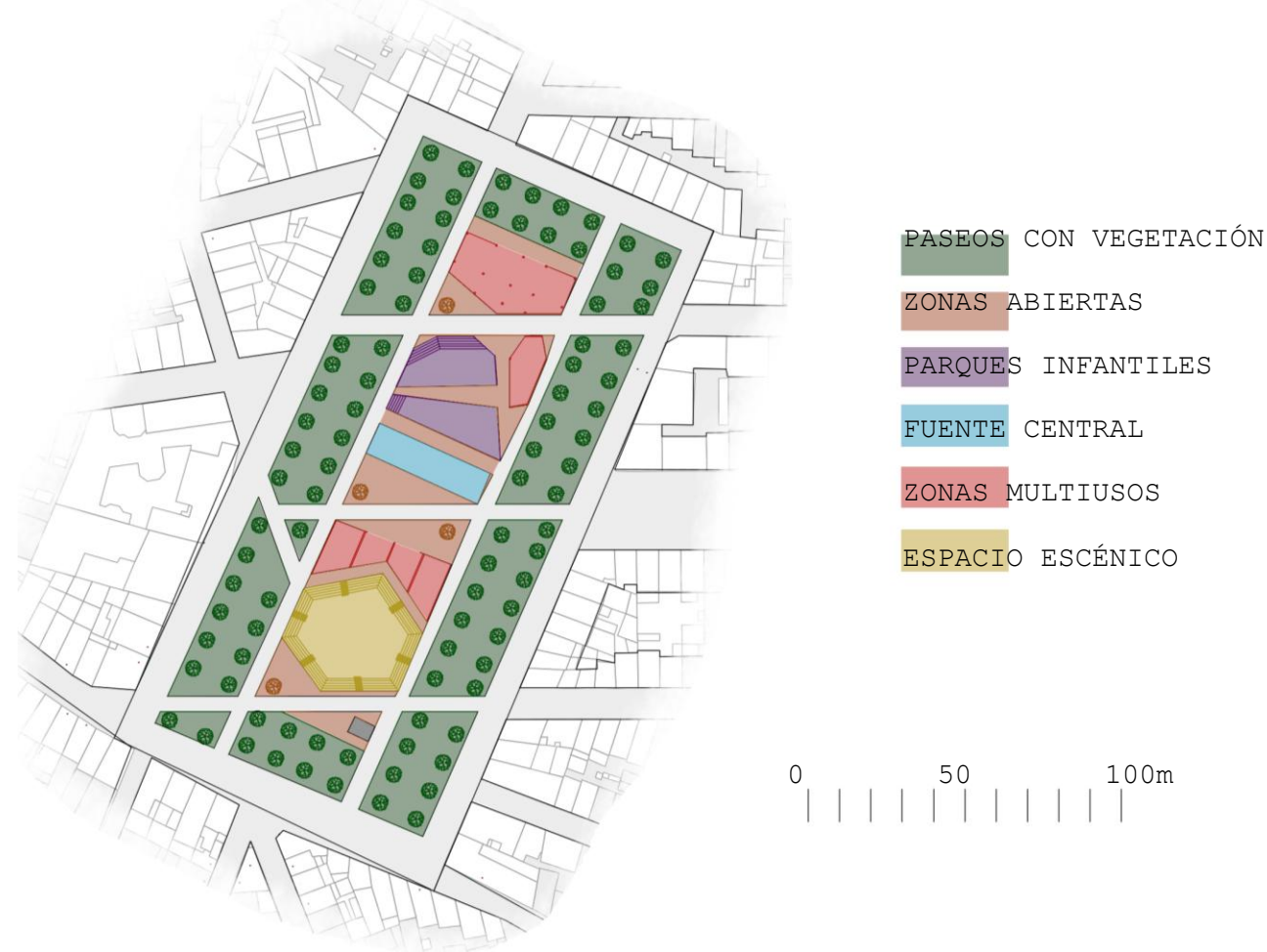


ESTADO ACTUAL. SECCIÓN.

La plaza tiene vegetación de hoja perenne pero mayormente está vacía, los habitantes suelen usarla como zona de aparcamiento. Algunos edificios tienen locales pero en sus edificios abundan las viviendas desde planta baja hasta la planta más alta.

Los edificios tienen diferentes alturas, teniendo desde 3 plantas hasta 10.

PLAZA JEAN JAURES. USOS Y ESPACIOS



En esta plaza se llevan a cabo actividades de comercios ambulantes, pero, debido a la accesibilidad de los vehículos a ésta, acaba siendo ocupada por los vehículos.

En la propuesta al no haber acceso de vehículos (excepto residentes y autorizados) estas actividades se pueden llevar a cabo de forma más segura.

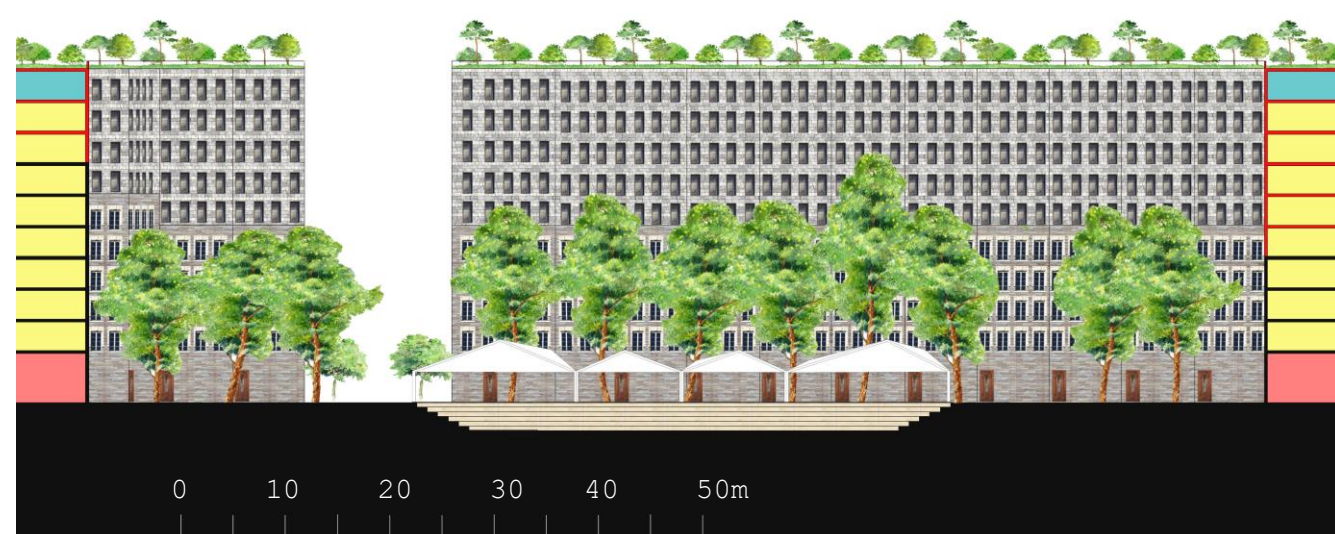
Añadiendo el teatro a cielo abierto y los múltiples usos, se ayuda a que la plaza viva también los días en los que no hay mercado.

Las franjas de zonas de vegetación se transforman en zonas de paseo bajo la sombra y a la vez aíslan las viviendas de los sonidos que puedan producirse en la zona central.

Los espacios multiusos dotan de una gran versatilidad al espacio.

Tanto la franja central como las vegetales pueden albergar el mercado temporalmente.

La gran fuente central aporta humedad y frescura a la plaza.



ESTADO TRAS INTERVENCIÓN. SECCIÓN.

Se añade vegetación a la plaza, se modifica el espacio para crear un teatro a cielo abierto en la zona sur de la plaza. En la planta baja de los edificios se dispondrán locales para distintos usos. Al prohibir el paso a los vehículos y hacer todo una calle única, se despeja la zona urbana de los vehículos.

Se igualan las alturas de los edificios hasta las 10 plantas creando nuevas viviendas, dejando la última planta para uso de oficinas, a modo de poder aislar la vivienda, y se reserva la cubierta para crear jardines. Los edificios de interés cultural NO sufrirán estas transformaciones.



Los edificios que rodean esta plaza tienen como mínimo dimensiones de 6,85x10m.

Se ha diseñado esta vivienda para estas dimensiones, pudiendo añadirse estancias según varíen dichas dimensiones.

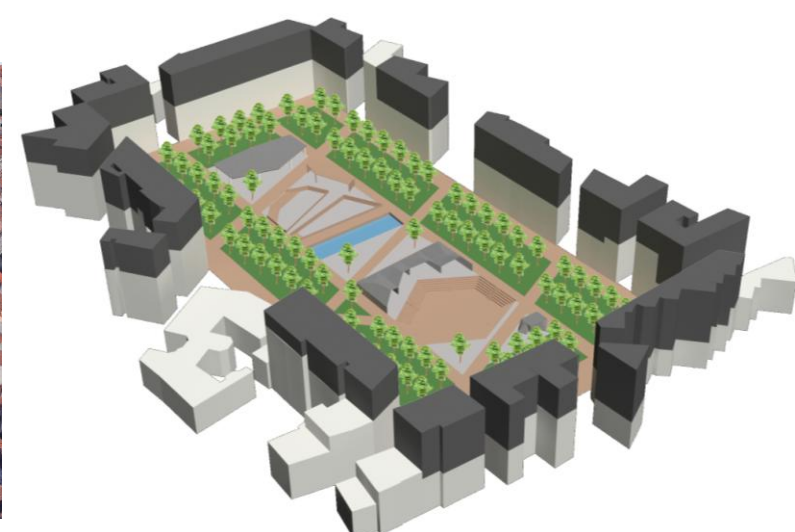
ESTANCIA	SUPERFICIE
SALÓN - COCINA - COMEDOR	20,98m ²
PASILLO	3,60m ²
BAÑO	3,88m ²
DORMITORIO 1	6,32m ²
DORMITORIO 2	10,36m ²
TOTAL	45,14m ²

Las edificaciones sobre las que se diseñan estas viviendas tienen una vivienda por planta y una escalera centralizada.

En las viviendas se separa la zona de día de la zona de noche, de forma que ésta última siempre se encuentra hacia el interior de la manzana.



ESTADO ACTUAL DE VOLÚMENES EN PRIMAVERA



ESTADO DE VOLÚMENES TRAS LA INTERVENCIÓN.