

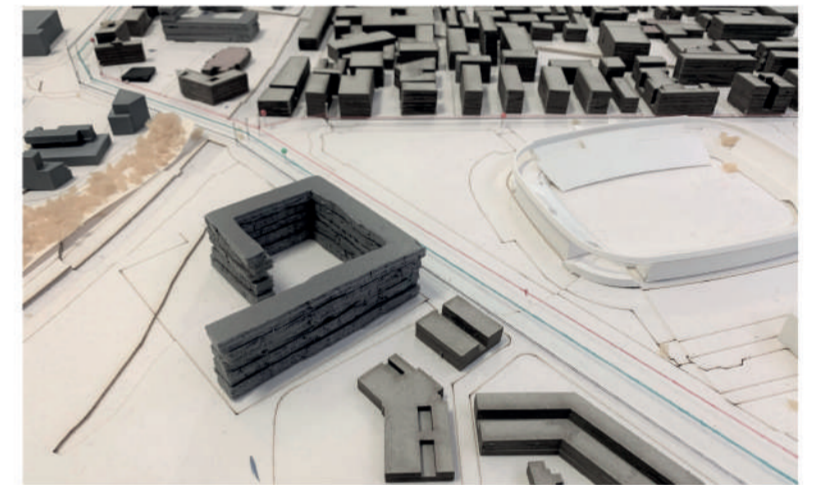
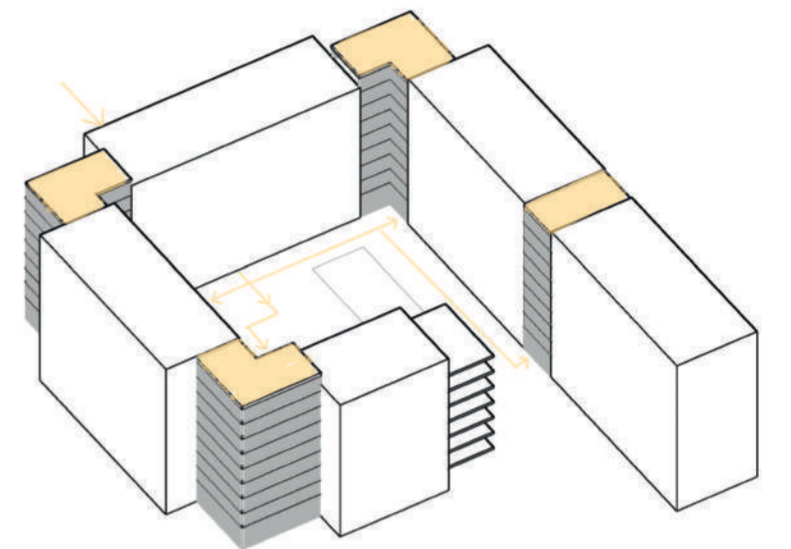
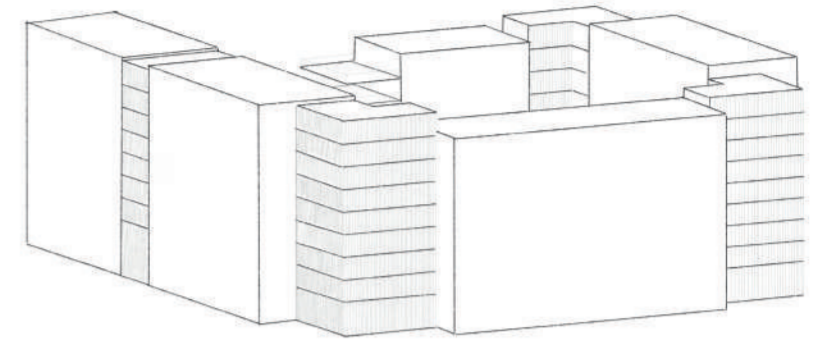
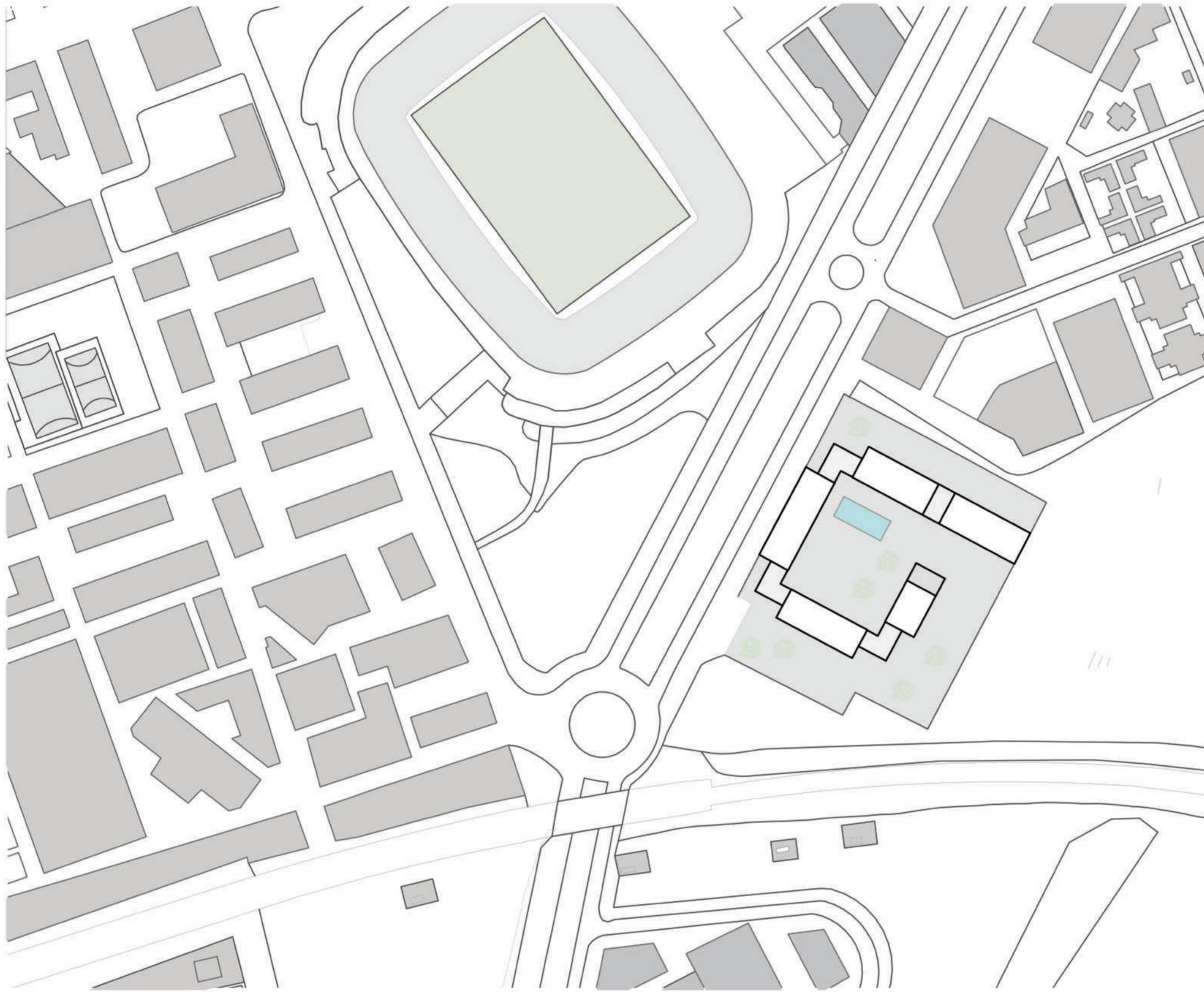


La zona del río Monachil está enmarcada por dos fragmentos de la autovía y es atravesada por el propio río, dejando dos orillas bastante heterogéneas a pesar de su favorable topografía y su larga existencia. Encontramos gran variedad de usos y notables cambios en su densidad, dejando zonas aisladas en los extremos y en la orilla sur del río, zonas en las que actuaremos a continuación. El proyecto de residencia para estudiantes (en su mayoría), es fruto de un aumento notable de la población en 2050, los vacíos urbanos laterales, y las desigualdades en la ventana.

Al integrar este edificio, conectamos la zona del estadio Nuevo los Cármes y el PTS, además de convertir un tramo del río en un espacio social que promueve la unión de ambas orillas. La propuesta es un edificio, con forma de espiral, dividido en 5 subbloques conectados por núcleos de comunicación vertical con celosías. Cuenta con zonas comunes en toda la planta baja y con 8 plantas de habitaciones, dando lugar a un total de 720 habitaciones, simples o dobles.

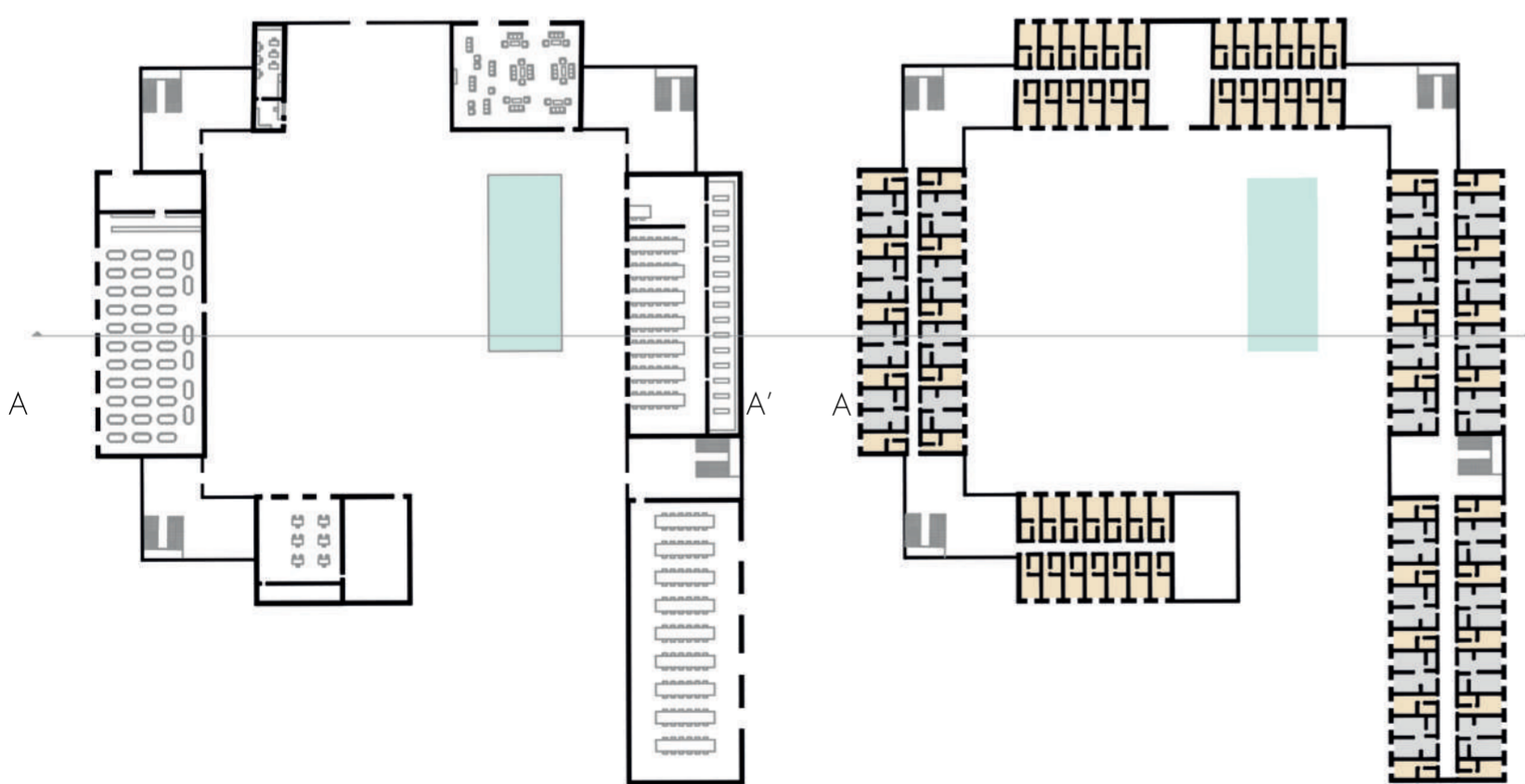
PLANO EMPLAZAMIENTO

E: 1/15000 0 100m



PLANO SITUACIÓN

E: 1/2500 0 20m



Planta baja

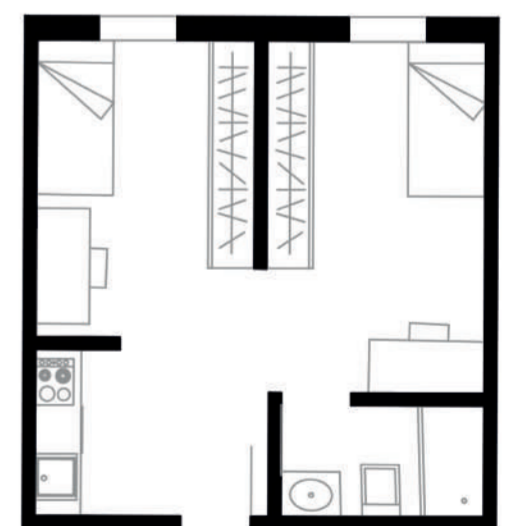
Planta tipo

A' Tipología 1
Tipología 2

E: 1/1000 0 15m

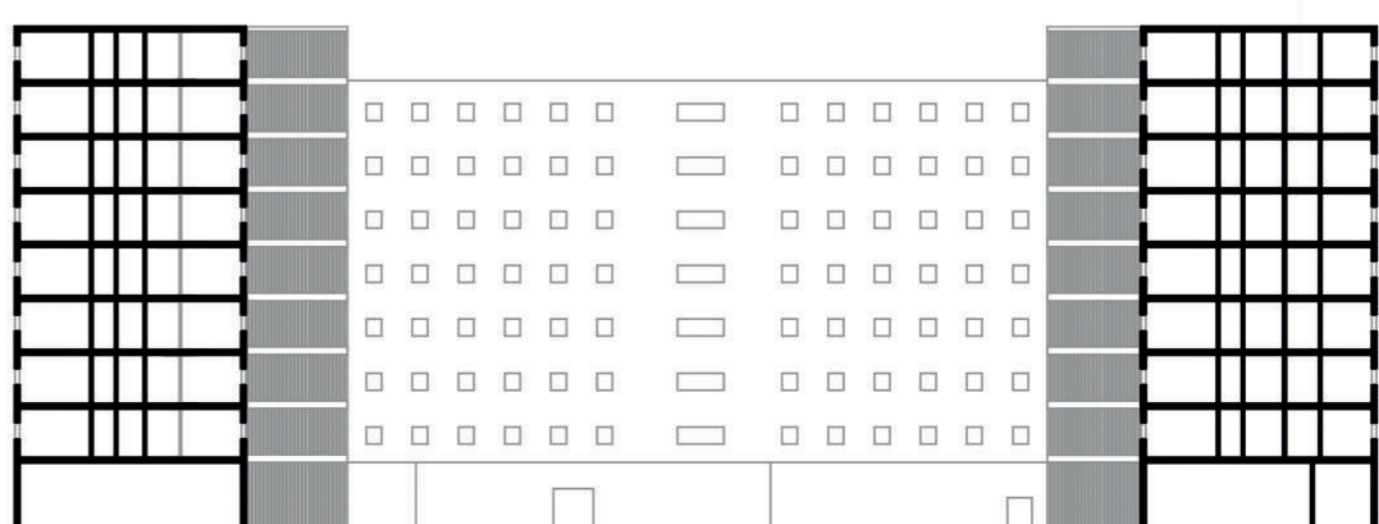
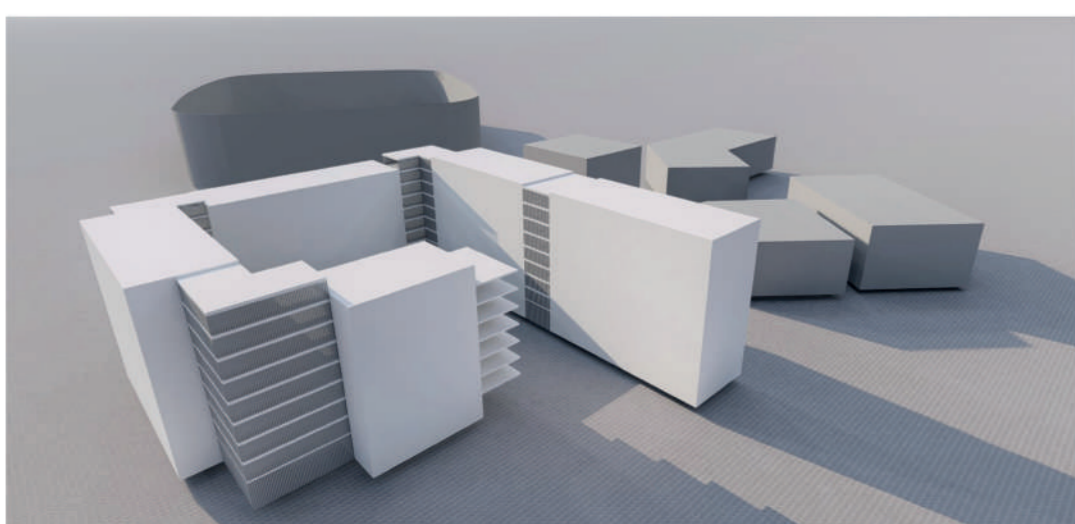


Tipología 1



Tipología 2

E: 1/100 0 1m



SECCIÓN A-A'
E: 1/500