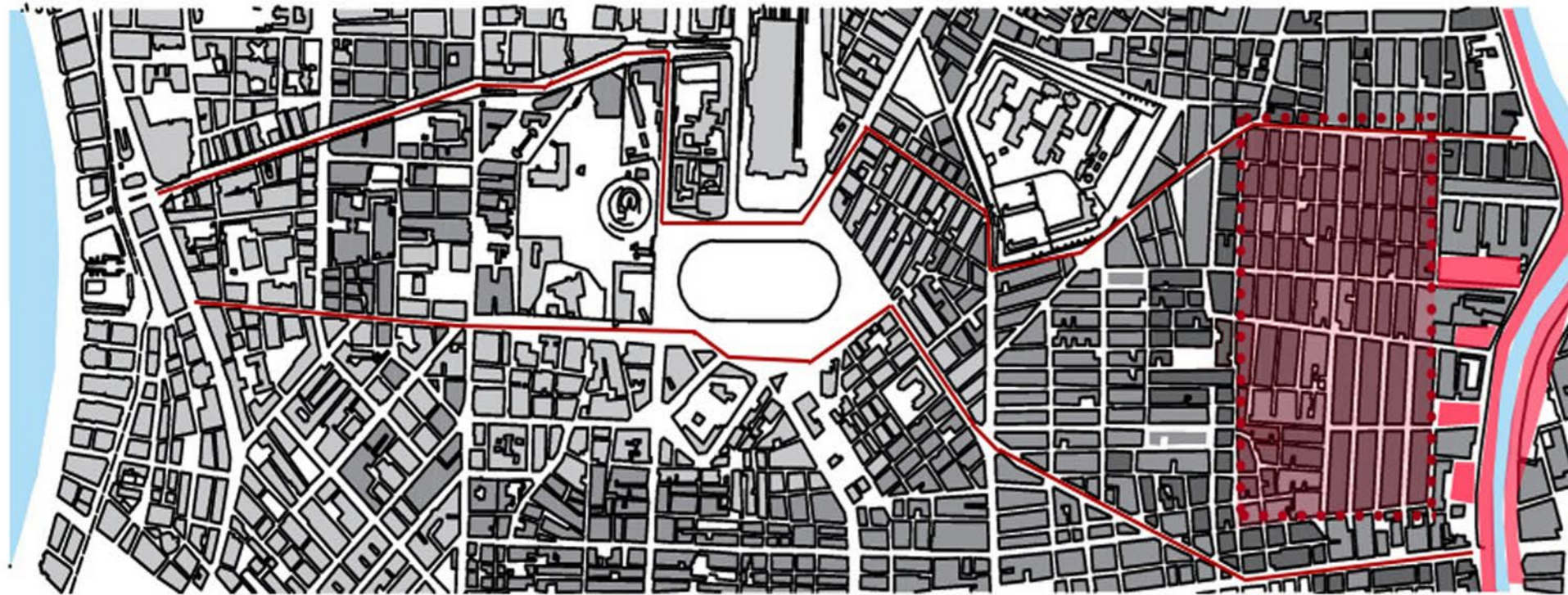


PLANO DE ACTUACIÓN



- Línea de tran vía
- Aparcamiento
- Zona de actuación para nuevas viviendas
- Nuevo barrio

Alejandro, año 2050, la población ha aumentado al doble y la situación se hace insostenible. Para hacer de ésta una ciudad mejor hay que resolver uno de los principales problemas: LA **DESIGUALDAD** y EL **AUMENTO DE LA POBLACIÓN**

Se llevan a cabo tres intervenciones:

NUEVO BARRIO



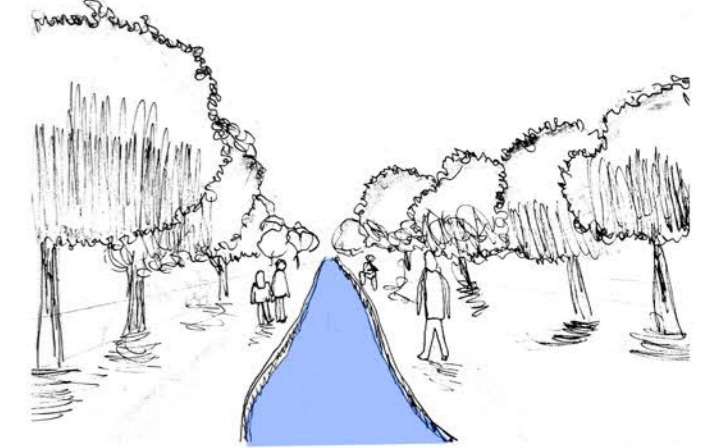
— Unidad habitacional de Le Corbusier

— Ejes principales del nuevo barrio

El nuevo barrio tiene dos ejes principales uno perpendicular a los edificios que conecta con las líneas de tran vía y otro paralelo y más ancho que conecta con el río

— Nuevos espacios verdes

Nuevos espacios verdes creados donde antiguamente había aparcamiento, con la supresión del vehículo rodado estos espacios pueden renovarse



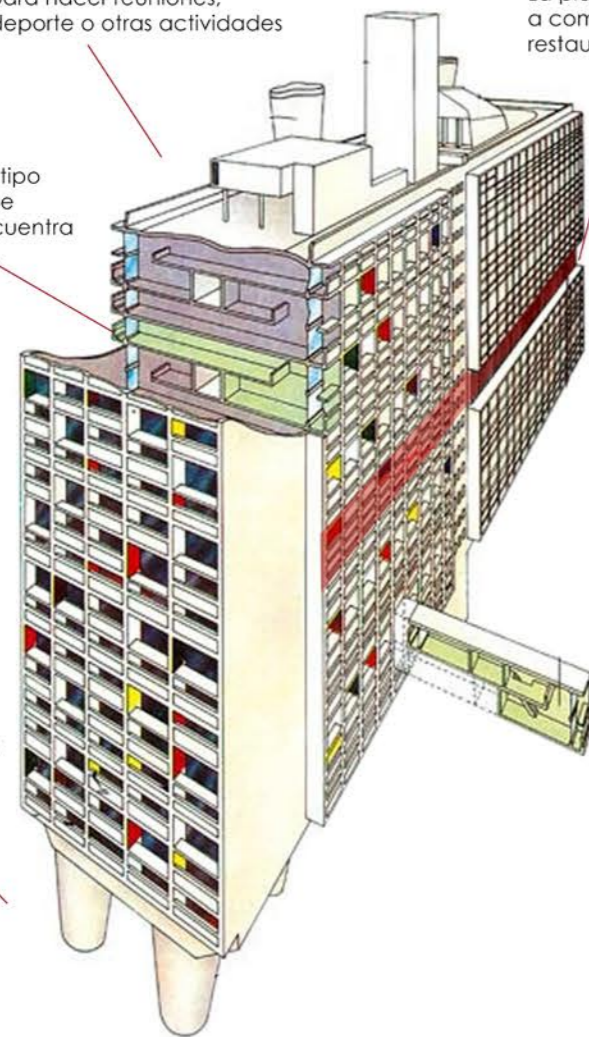
TIPOLOGÍA DE VIVIENDA

La cubierta está destinada para que la comunidad la utilice para hacer reuniones, hacer deporte o otras actividades

La planta intermedia está destinada a comercios como hotel, cafeterías, restaurantes

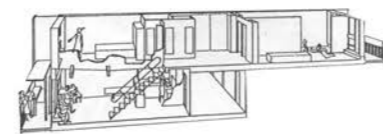
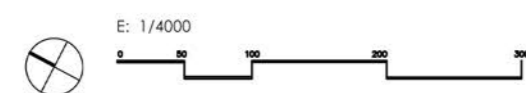
Las viviendas son tipo dúplex, en la parte intermedia se encuentra el rellano

Esta elevado sobre pilotis escultóricos de manera que permite que quede debajo suya espacio libre



La UNIDAD HABITACIONAL de Le Corbusier tiene alojamiento para 1600 personas. Sus medidas son 24 metros de ancho, 140 metros de largo y una altura de 53 metros.

SECCIÓN A-A'



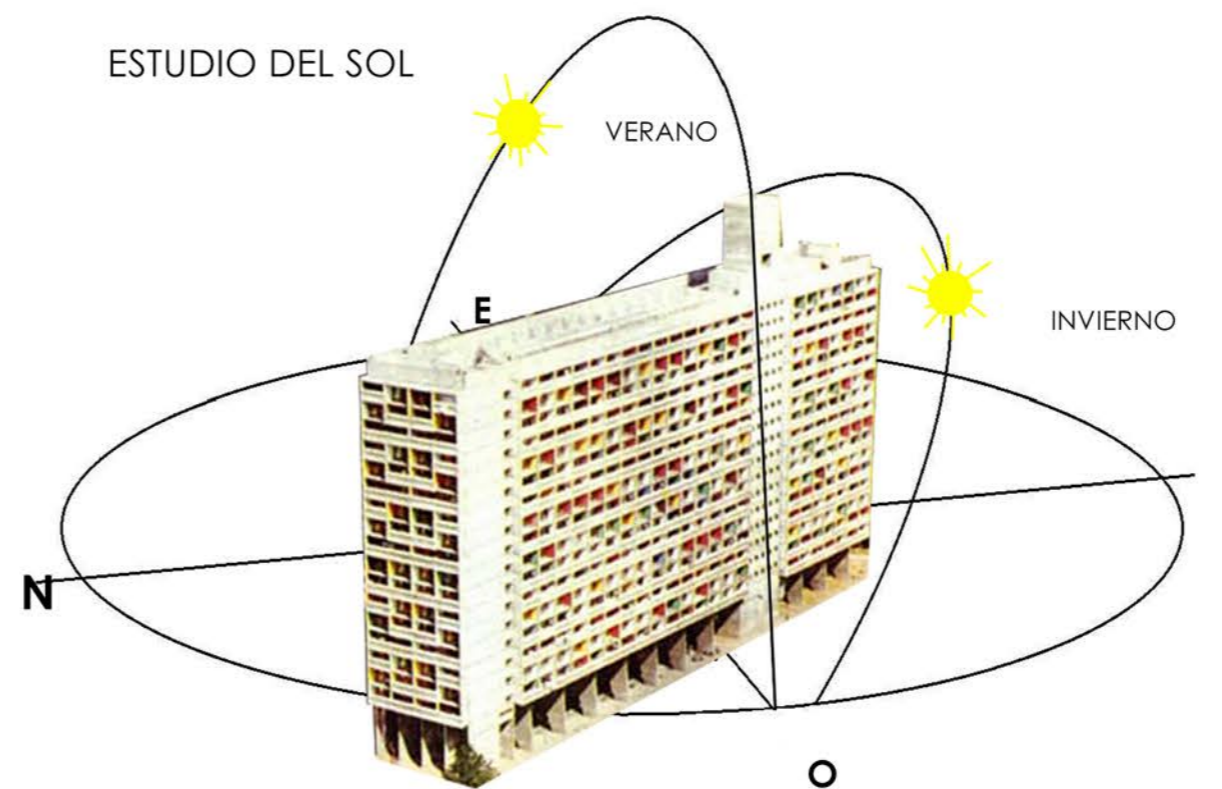
LÍNEA DE TRAN VÍA
Representada arriba, esta conecta la zona más rica (puerto) con la zona más pobre (río). Comienza nuestro nuevo centro.

NUEVAS BARRIO
En la zona seleccionada la creación de un nuevo barrio, la zona escogida se derrumba por las malas condiciones y se sustituye por la UNIDAD HABITACIONAL (Le Corbusier)

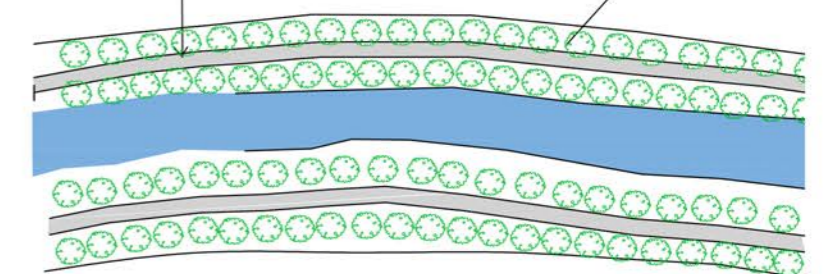
ESPACIOS VERDES Y RÍO
Los coches ocupan completamente todo el espacio público, al suprimir este surgen nuevos espacios. Utilización del río para crear un gran bulvar y atraer a los habitantes a la zona



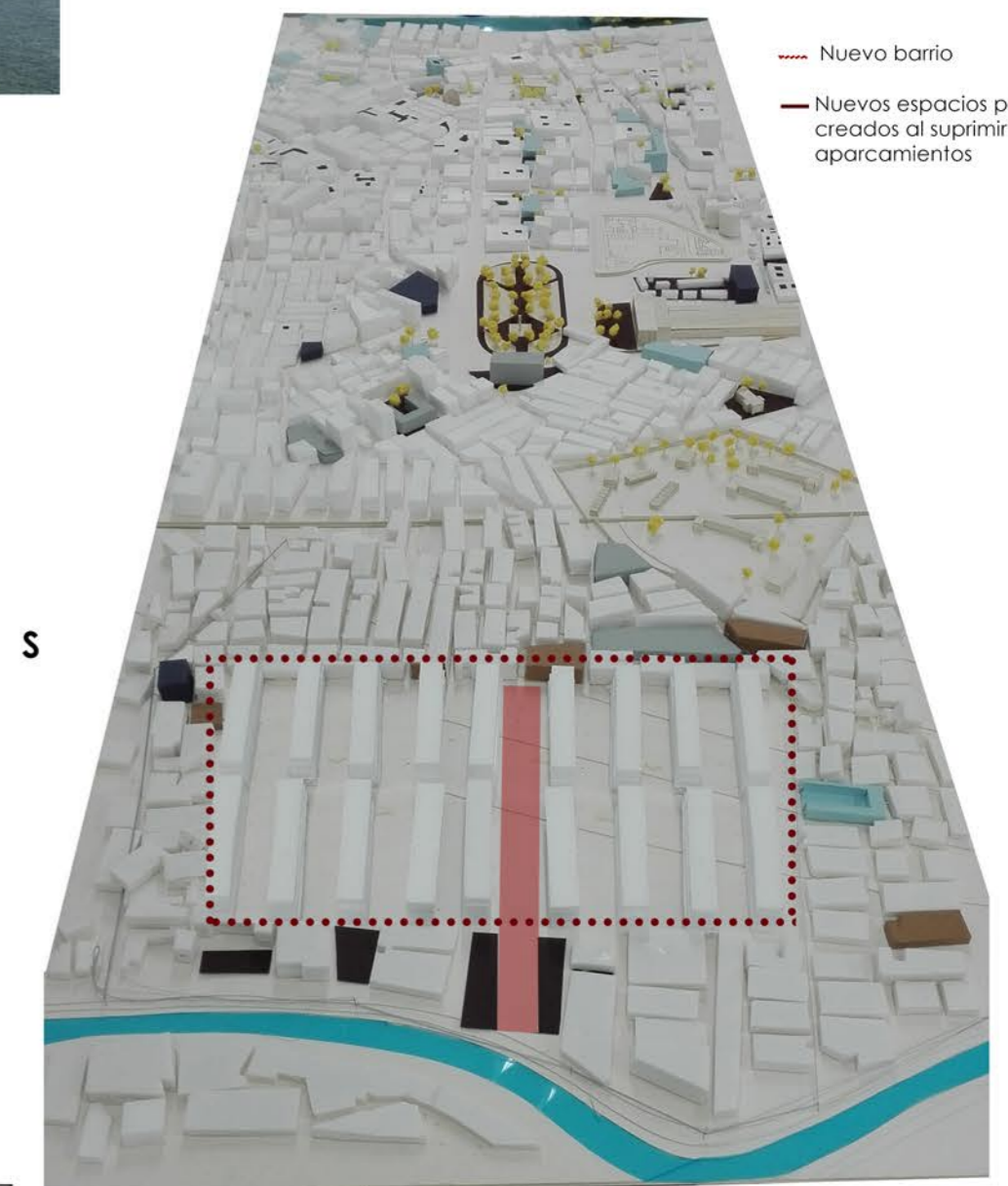
ESTUDIO DEL SOL



PLANTA RÍO (BULEVAR)



Calle asfaltada para pasear



— Nuevo barrio

— Nuevos espacios públicos creados al suprimir los aparcamientos

