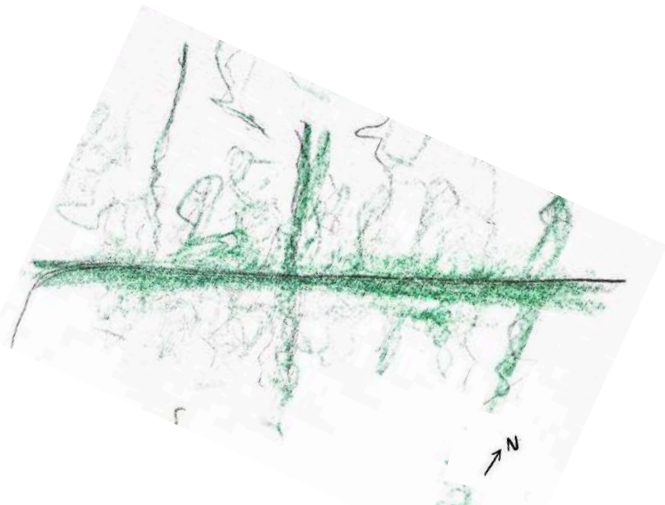
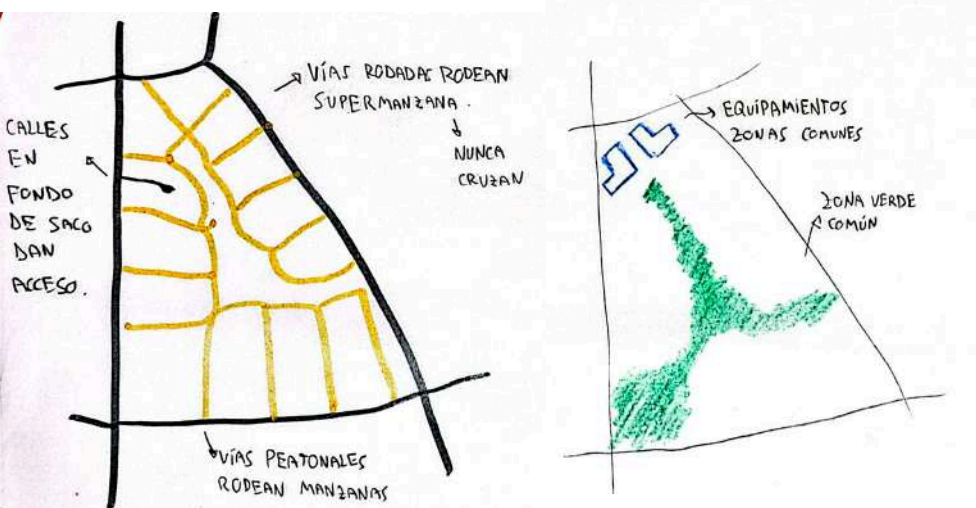


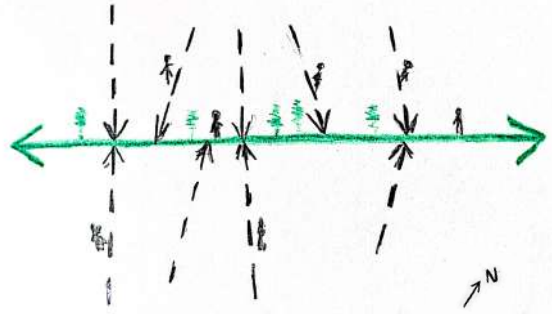
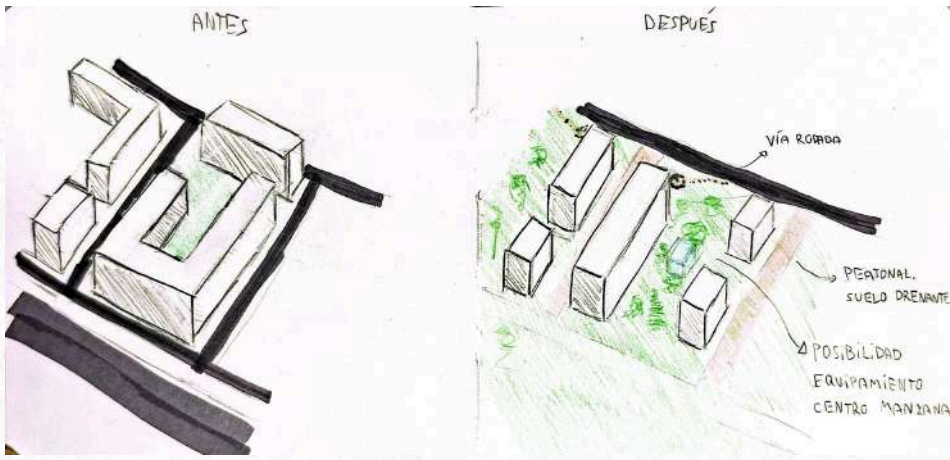
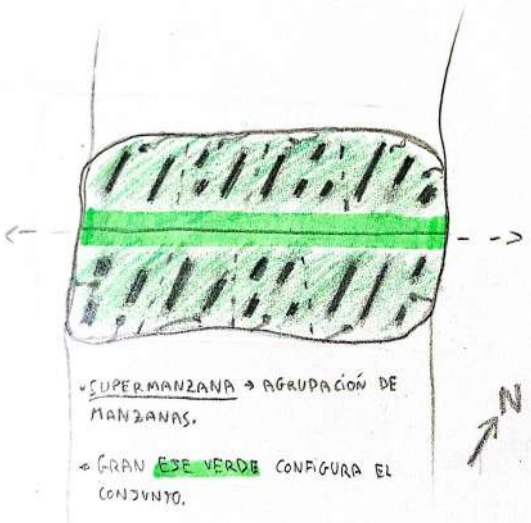
PROPUESTA INDIVIDUAL CRACOVIA



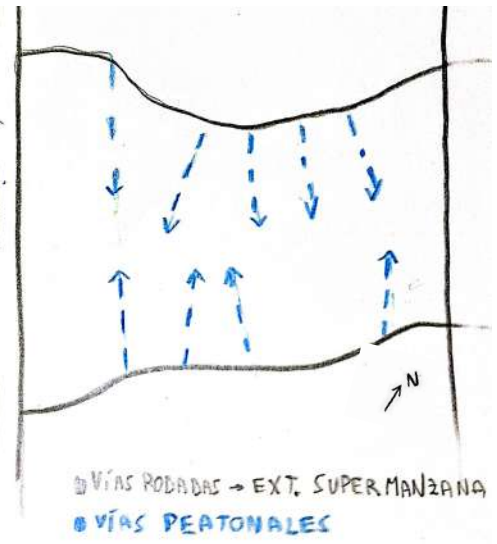
- Calle central = gran vacío peatonal.
- Se convierte en:
 - Eje verde principal.
 - Parque lineal que conecta con el centro.
- Conecta:
 - Zona natural.
 - Manzanas.
 - Equipamientos.

El sistema de espacios libres se concibe como una red verde continua.

El proyecto propone una transformación progresiva del barrio a partir de una reinterpretación contemporánea del sistema Radburn.



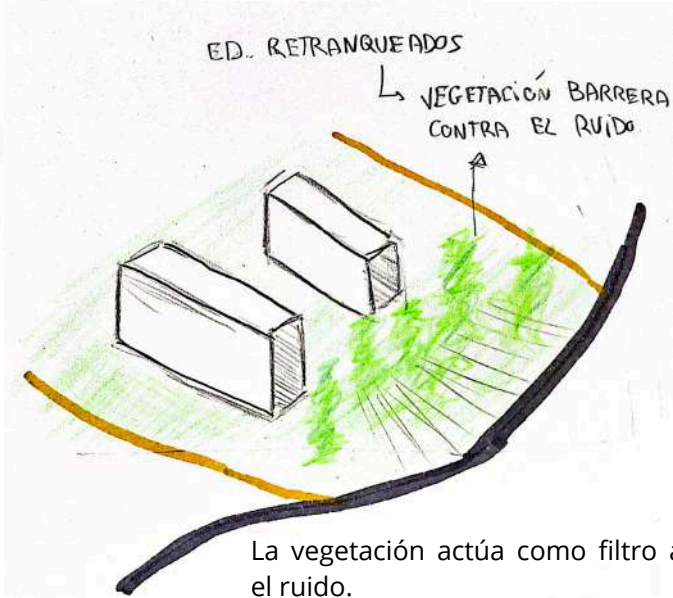
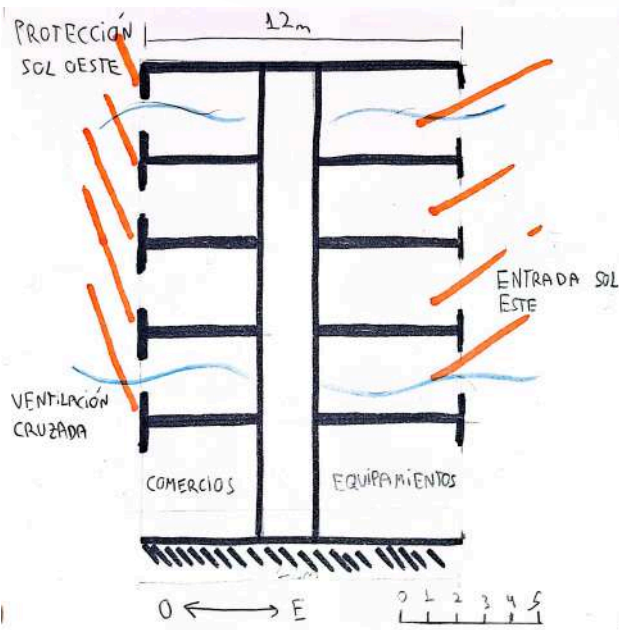
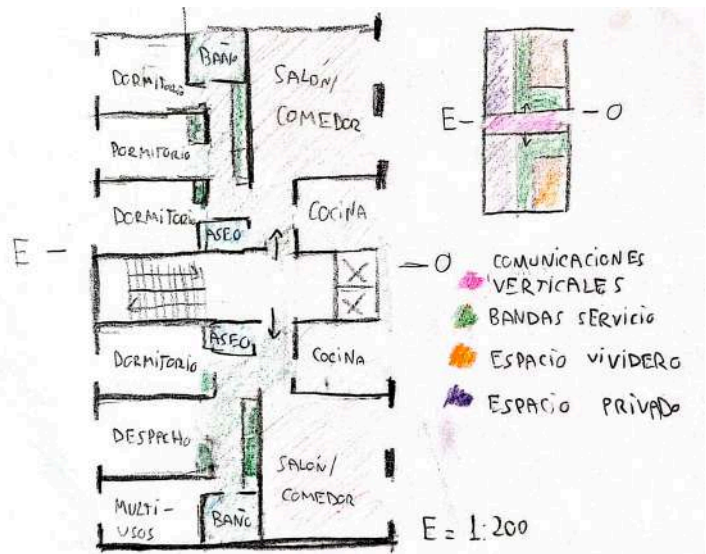
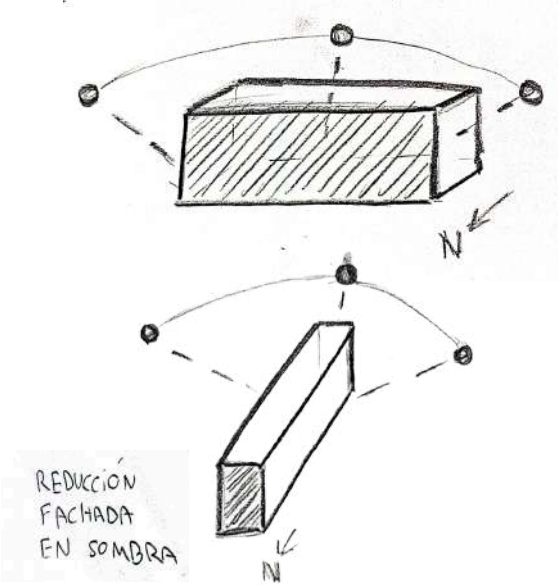
Los equipamientos se sitúan en relación con el eje peatonal principal, reforzando la centralidad y la vida colectiva del barrio.



El proyecto crea un sistema urbano replicable, capaz de aplicarse de manera gradual sobre el conjunto de manzanas, además de desarrollar una manzana como ejemplo teórico.



VIVIENDA:



La edificación se plantea mediante bloques lineales, orientados para garantizar buenas condiciones de soleamiento, evitando orientaciones desfavorables.