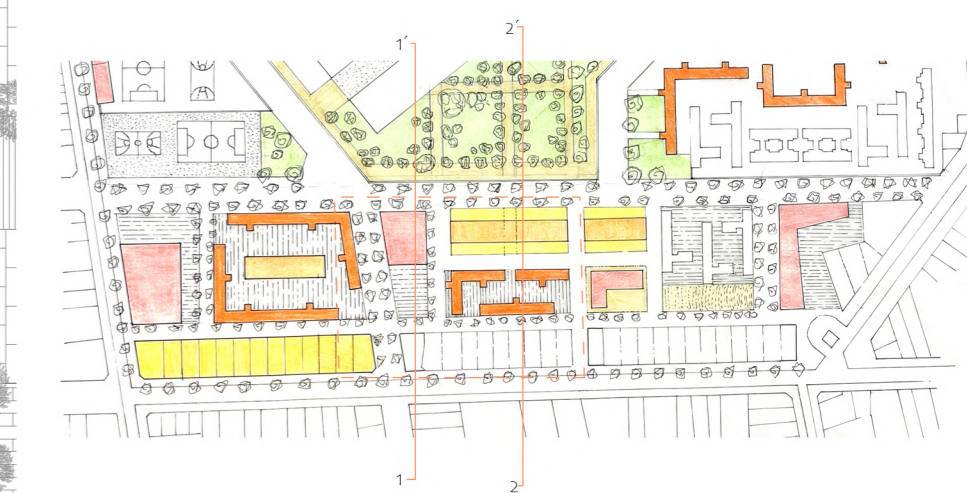
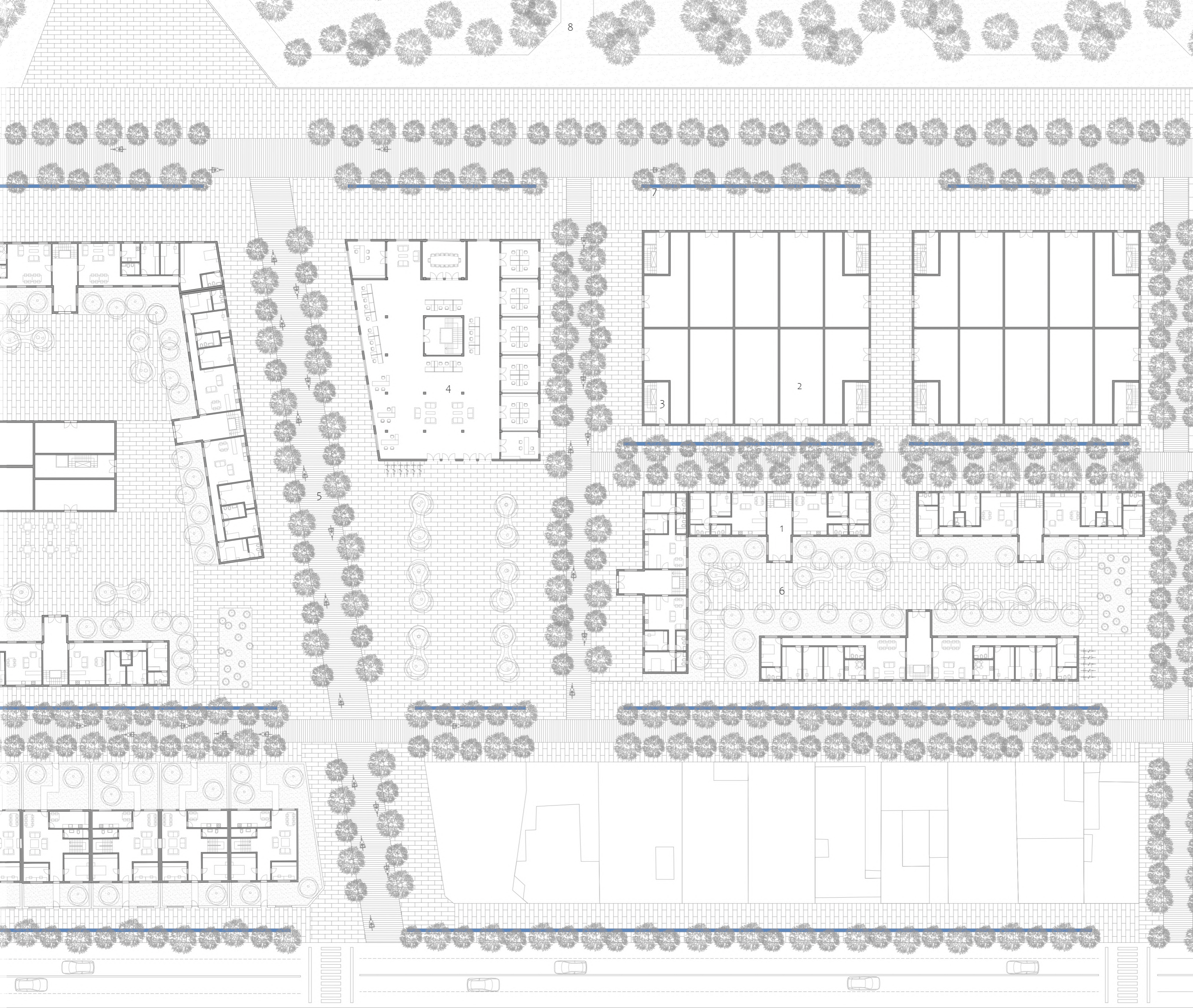


# MENDOZA FASE 3: DESARROLLO DEL PROYECTO

HARON DAOUIB BAKALI NADI  
URBANISMO 3B\_GRUPO1



Siguiendo con el proyecto de las supermanzanas, en esta fase hemos profundizado en el desarrollo arquitectónico de distintas partes. En este caso, el segundo tramo de la supermanzana más grande del polígono. Disponemos de nuevos usos; como el centro de oficinas y locales comerciales en planta baja, a la vez que ampliamos la superficie residencial.

- 1- edificio residencial con patio
- 2- locales comerciales
- 3- edificio residencial modular
- 4- centro sanitario
- 5- vía peatonal
- 6- plaza semiprivada
- 7-acequia
- 8- parque central

Sección 1-1'



Sección 2-2'



Planta tipo edificio dúplex sobre locales



Zona de actuación

