

PROYECTO FINAL CABO DE GATA

URBANISMO II 2019/2020
PABLO VÍLCHEZ MUÑOZ
MANUEL LÓPEZ MARTOS



ESCALA 1/750

ELEGIMOS ESTA VENTANA DE CABO DE GATA YA QUE EL PROPOSITO DE NUESTRO PROYECTO ES EL DE ACENTUAR LA IMPORTANCIA DE LA RAMBLA DE MORALES. LA RAMBLA MORALES SE ENCUENTRA DENTRO DEL PARQUE NATURAL CABO DE GATA-NIJAR Y ES UN HUMEDAL PROTEGIDO DEBIDO A QUE EN ELLA VIVEN Y DESCANSAN LAS AVES CUANDO ESTÁN EN LOS PASOS MIGRATORIOS.

PARA OTORGARLE ESA IMPORTANCIA, NUESTRA INTERVENCIÓN, TRATARÁ DE ACOMPAÑAR LA RAMBLA DE MANERA LONGITUDINAL PARA ACENTUAR ASÍ LA VERTICALIDAD QUE LLEGA A SU FIN AL LLEGAR A LA LÍNEA DE COSTA.

EL NUEVO NÚCLEO URBANO TENDRÁ CONEXIONES CON LOS PUEBLOS CERCANOS (RUESCAS, PUJAIRE Y CABO DE GATA). ESTAS CONEXIONES DARÁN UN FACIL ACCESO Y ADEMÁS TAMBIÉN ESTARÁN CONECTADAS DIRECTAMENTE CON LAS ZONAS DE TRABAJO COMO SON LOS INVERNADEROS.

LA FINALIDAD ES CONSEGUIR UN NÚCLEO URBANO QUE SE ASEMEJE A LA IDEA DE UNIDAD VECINAL QUE DESARROLLAREMOS SIGUIENDO DISTINTAS REFERENCIAS, QUE SERÁN COMENTADAS MÁS ADELANTE.

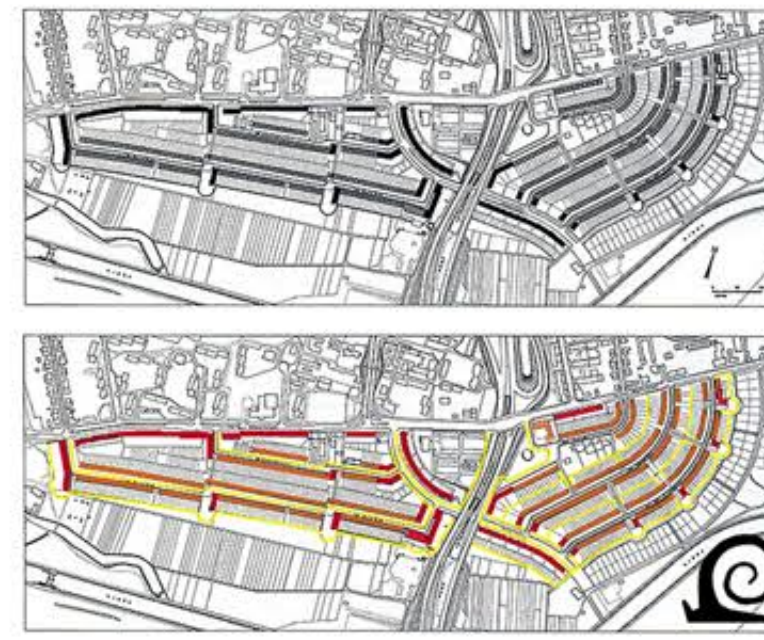
ESTA IDEA NOS PARECE ADECUADA YA QUE SERÁ UNA MANERA DE CREAR UN ESPACIO DONDE LOS TRABAJADORES DE LA ZONA PUEDAN RELAJARSE Y DESCONECTAR DE SUS LABORES Y A LA VEZ MANTENER DISTINTAS RELACIONES SOCIALES CON LA GENTE MEDIANTE LA APARICIÓN DE ZONAS VERDES Y ESPACIOS PÚBLICOS.

REFERENCIAS



T HOOL (J.H. VAN DER BROEK, J.B. BAKEMA)

MEDIANTE ESTA CARRETERA BAKEMA CONSIGUE UNIR TODO EL NÚCLEO PROPORCIONANDO ASÍ MÁS SEGURIDAD A LOS VIANDANTES Y MAYOR ESPACIO PARA LA CREACIÓN DE PLAZAS Y ESPACIOS VERDES.



ERNST MAY EN RÖMERSTADT

EL TRAZADO REALIZADO POR ERNST MAY NOS RESULTO MUY INTERESANTE POR SU CARACTER LONGITUDINAL Y POR LAS TIPOLOGÍAS QUE UTILIZA EN LAS CASAS ADOSADAS DE 1-2 ALTURAS. ESTAS CARACTERÍSTICAS NOS AYUDARÍAN A SEGUIR EL TRANCURSO DE LA RAMBLA DE MORALES.



KARL MAX HOF

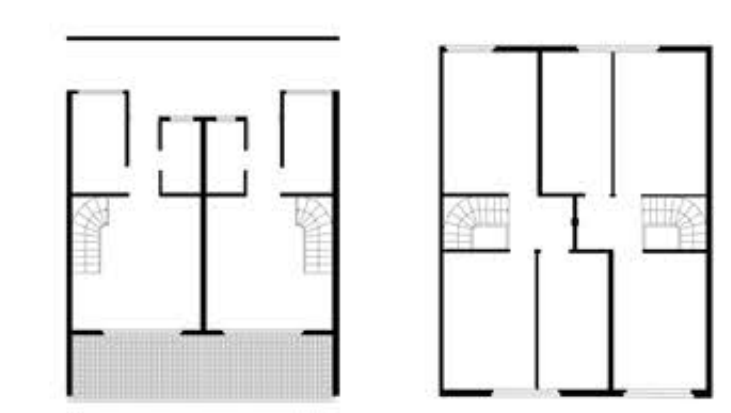
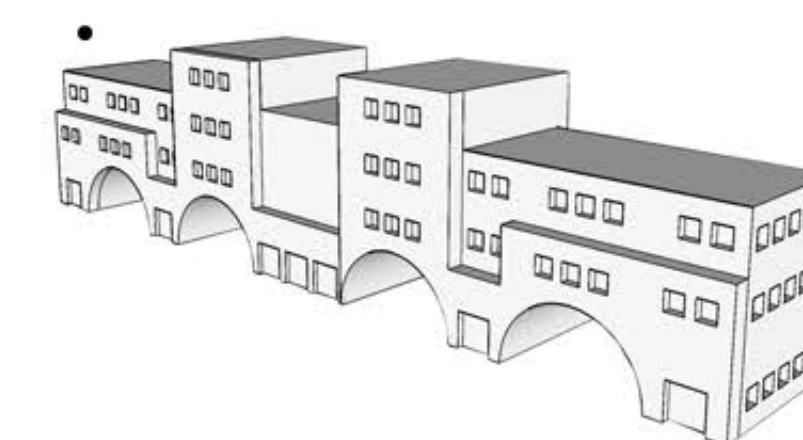
EN CUANTO A TIPOLOGÍA, BUSCAMOS EDIFICIOS QUE NOS AYUDEN A CREAR ESPACIOS. EL CONJUNTE DE RESIDENCIAS KARL MAX EN VIENNA ESTABLECE UNA SERIE DE APERTURAS EN EL EDIFICIO QUE PERMITE UN PASO INTERIOR, ALGO QUE SE PUEDE UTILIZAR COMO UMBRAL HACIA UN NUEVO ESPACIO.



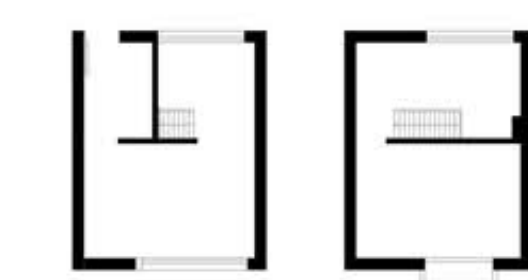
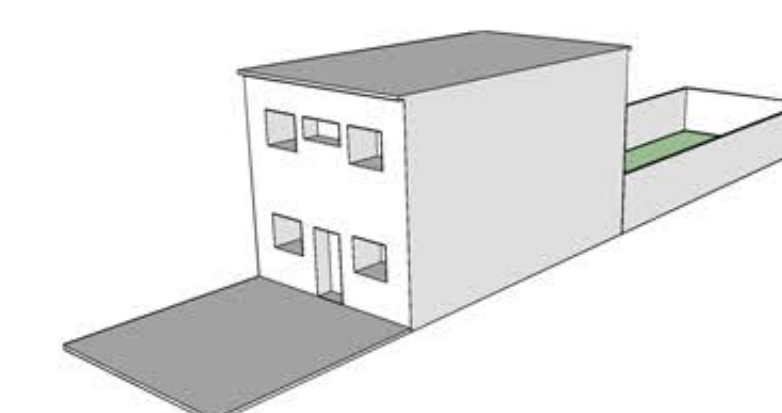
CASA BLOC

OTRA DE LAS TIPOLOGÍAS ESTUDIADAS HA SIDO LA CAS BLOC, VIVIENDAS FUNCIONALES PARA ALBERGAR A FAMILIAS OBRERAS. UN PROYECTO INTEGRADO EN EL ENTORNO URBANO QUE CUMPLÍA LOS MÍNIMOS ESTÁNDARES TENIENDO EN CUENTA LA RELACIÓN ENTRE EL DISEÑO DEL EDIFICIO Y LA MORFOLOGÍA URBANA.

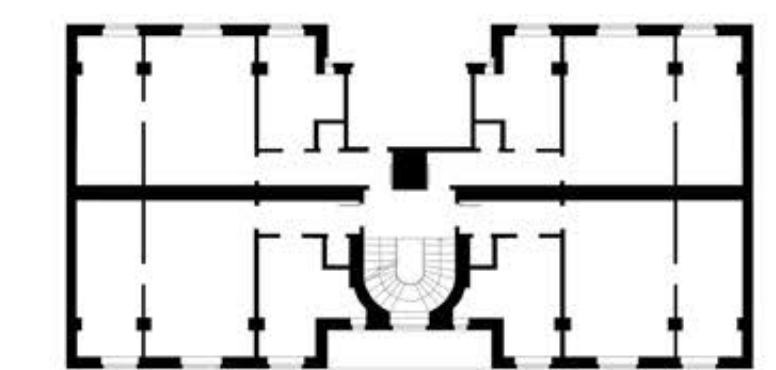
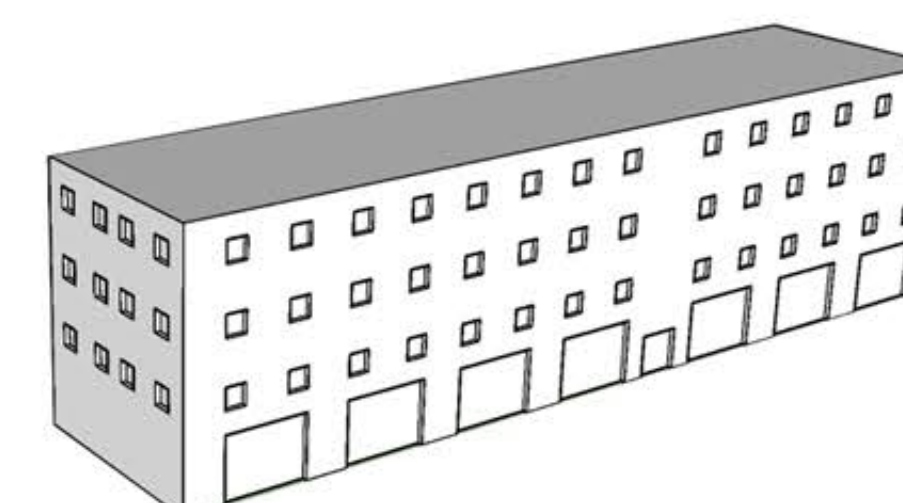
TIPOLOGÍAS



PLANTA RESIDENCIAL (P. BAJA COMERCIOS)



PLANTA RESIDENCIAL



PLANTA RESIDENCIAL (P. BAJA COMERCIOS)

EDIFICIOS 4 PLANTAS

EDIFICIO 3 PLANTAS

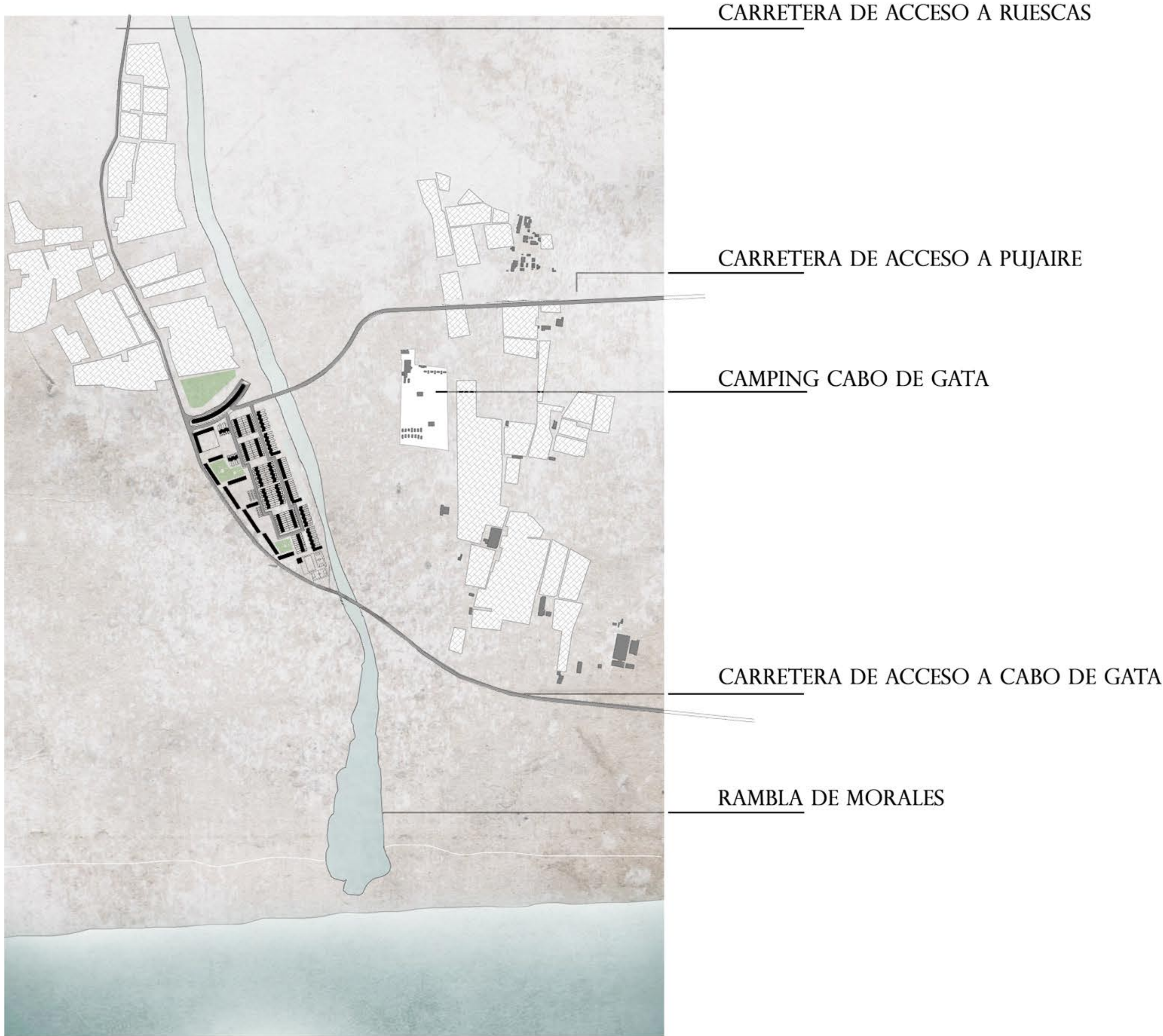
EDIFICIO 2 PLANTAS

CONEXIONES TRANSVERSALES (RETRANQUEADAS)

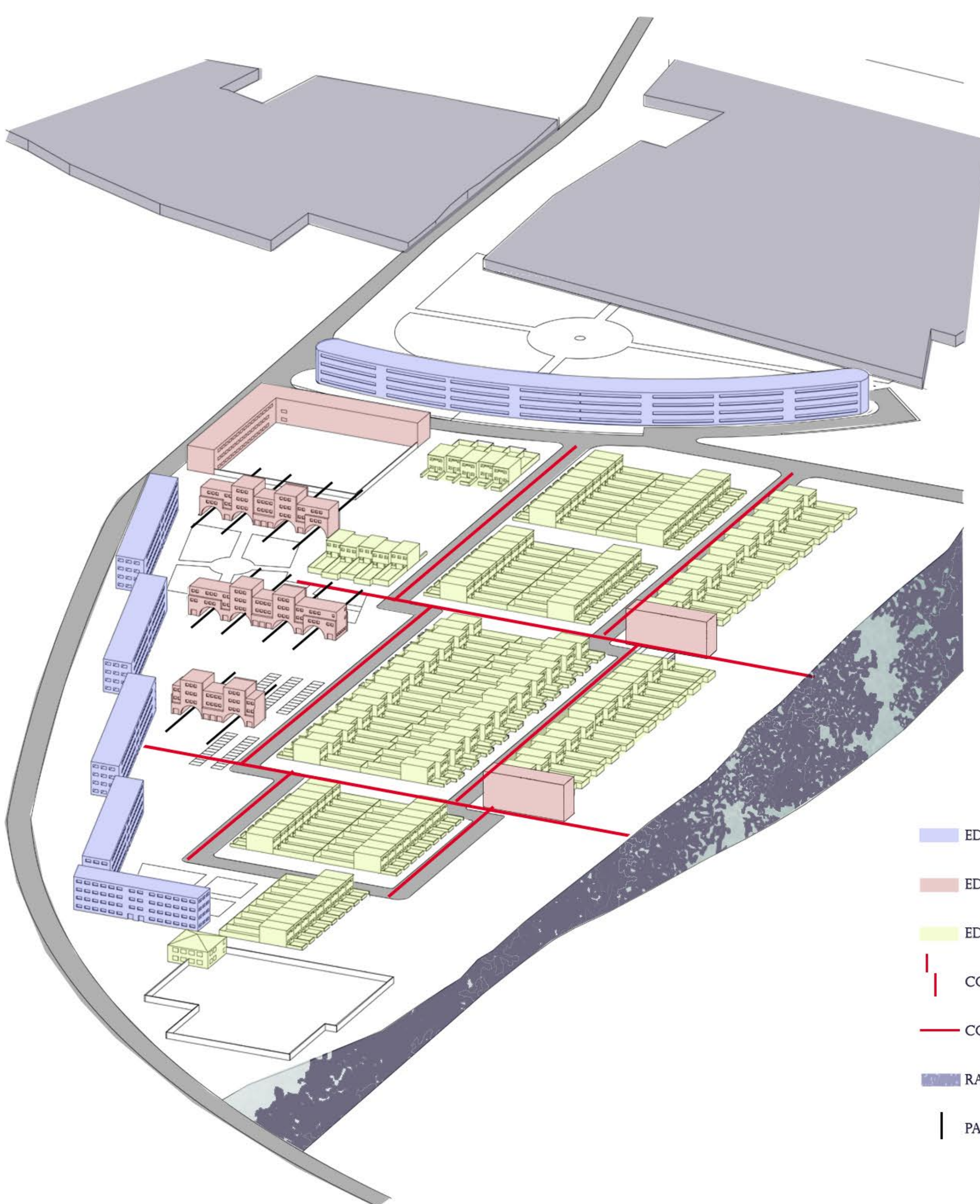
CONEXIONES HORIZONTALES (LINEALES)

RAMBLA DE MORALES

PASO INTERIOR ENTRE EDIFICIOS



PLANO DE SITUACIÓN
ESCALA 1/10000



EQUIPAMIENTOS

ZONAS RECREATIVAS - PARQUES INFANTILES

PARKING A MODO DE MONUMENTO

