

Año 2067, la ciudad de Filadelfia a aumentado su población en torno al doble, y sus límites expansivos han sido ya ocupados, la ciudad necesita resolver urgentemente sus problemas de movilidad, habitabilidad, ocio, etc. Para ello se siguen los siguientes pasos:

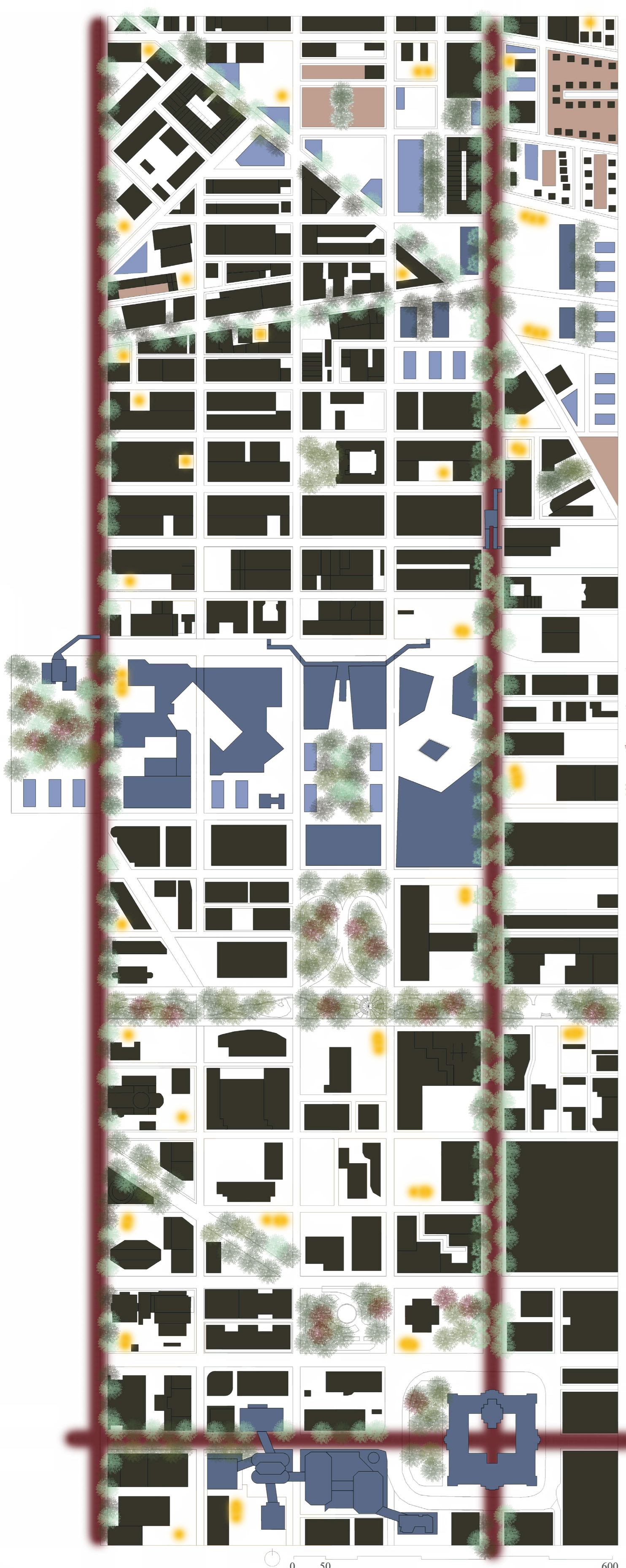
- Eliminación de los espacios residuales
- Disminución de tráfico rodado
- Impulsación del transporte compartido
- Redistribución de los usos del suelo

La ciudad se organiza en torno al bulevar del cual surgen corredores verdes, carriles bici y dos líneas de metro. En cuento a los CATALIZADORES aprovechamos algunos ya existentes como la universidad y el centro financiero, potenciando funcionalidad y

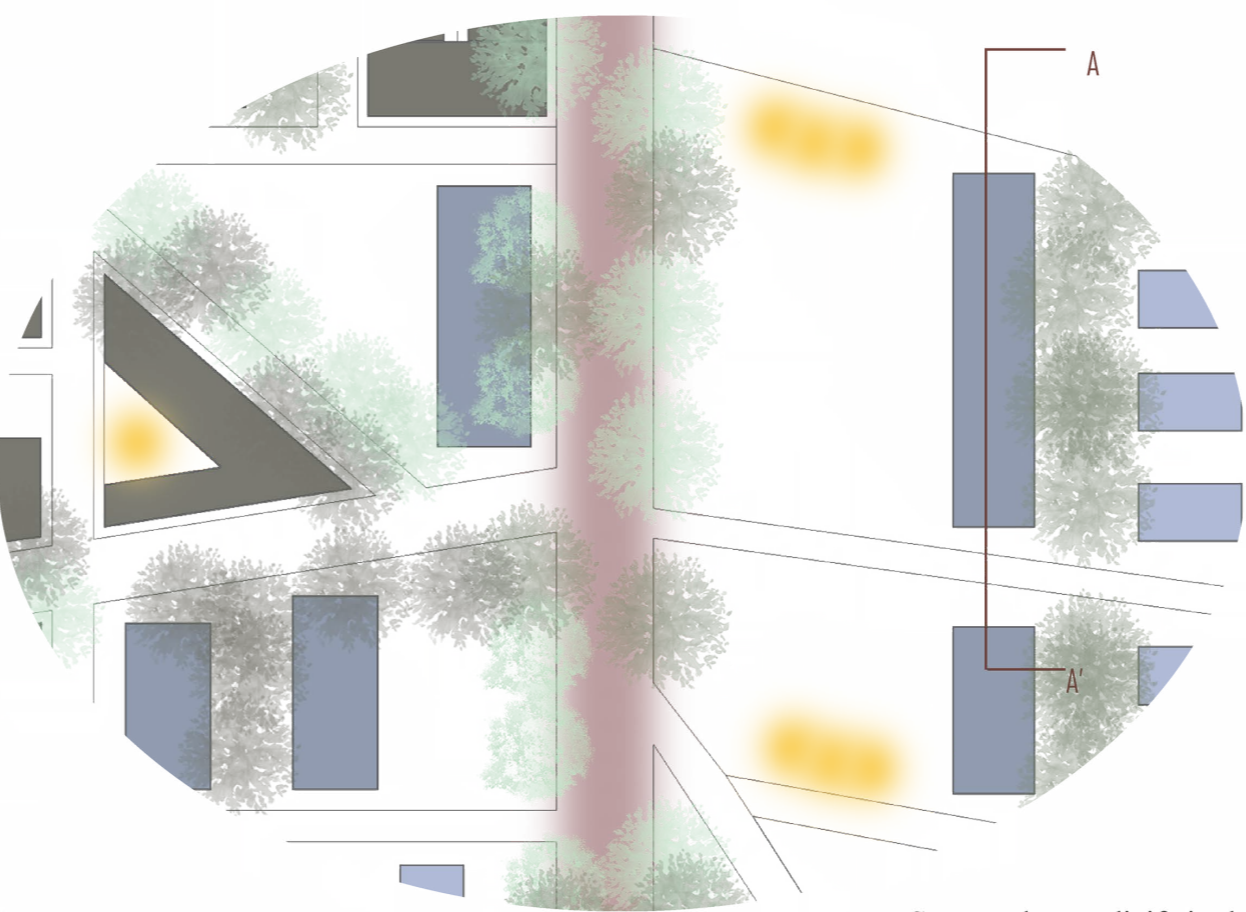
diversificando sus usos, mientras que en las zonas más deprimidas y deterioradas ubicamos unos edificios con diferentes funciones basados en el proyecto SILODAM de MRDV. En los solares vacíos o usados como parking, uno de los principales

problemas de Filadelfia, ubicamos edificios de viviendas, aumentando así en 3720 viviendas disponibles (sólo en la zona analizada). Además, algunos de estos solares están destinados también a zonas verdes y huertos ecológicos.

CATALIZADORES EN ZONAS RESIDENCIALES



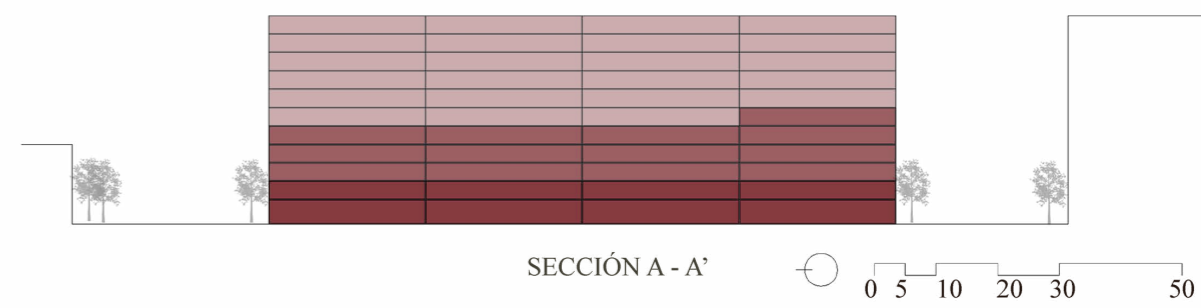
- CATALIZADORES
- VIVIENDAS NUEVAS
- LINEA DE METRO
- CORREDOR BIOLÓGICO
- HUERTOS URBANOS
- ALQUILER DE VEHÍCULOS



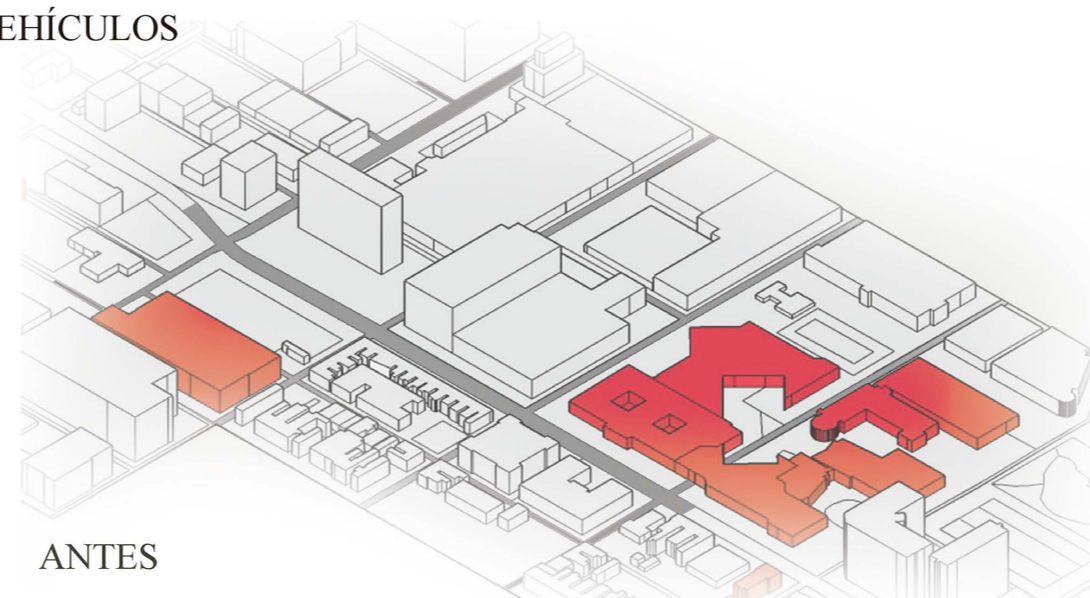
Se trata de un edificio de 10 pisos en el que se disponen 157 viviendas, 100 oficinas y 58 locales comerciales para poder suplir las demandas de la población, estos se encuentran cerca de las bocas de metro y de los corredores biológicos.



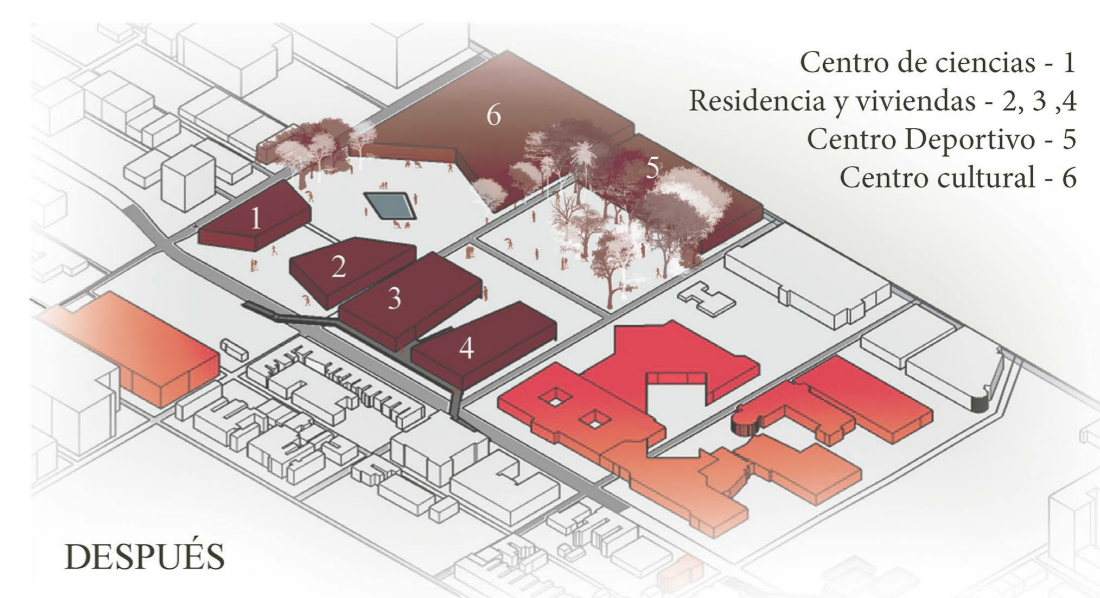
VIVIENDAS + OCIO + OFICINAS



CAMPUS UNIVERSITARIO

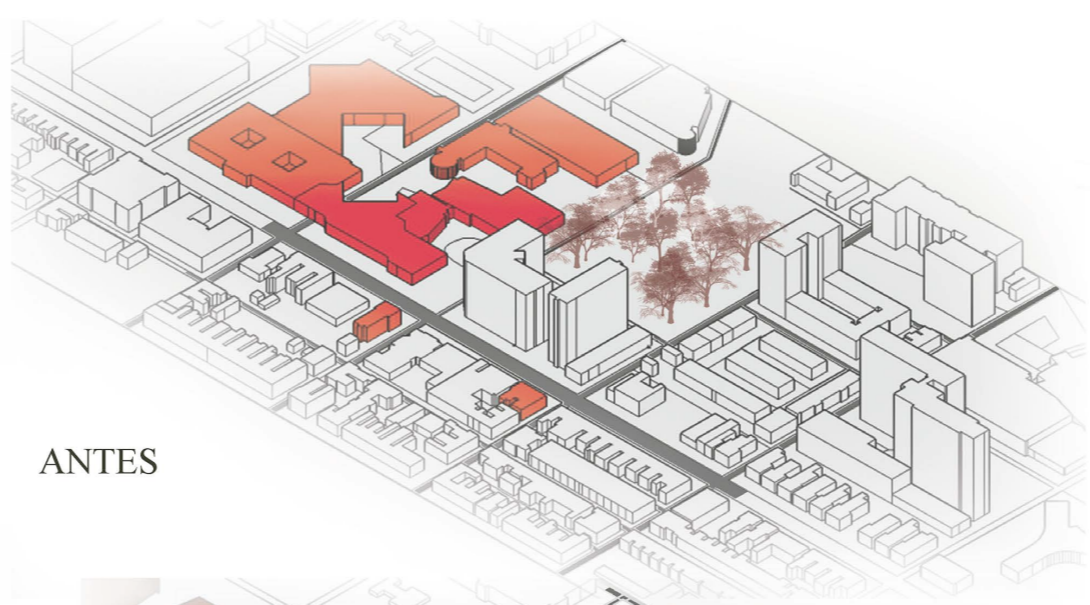


ANTES

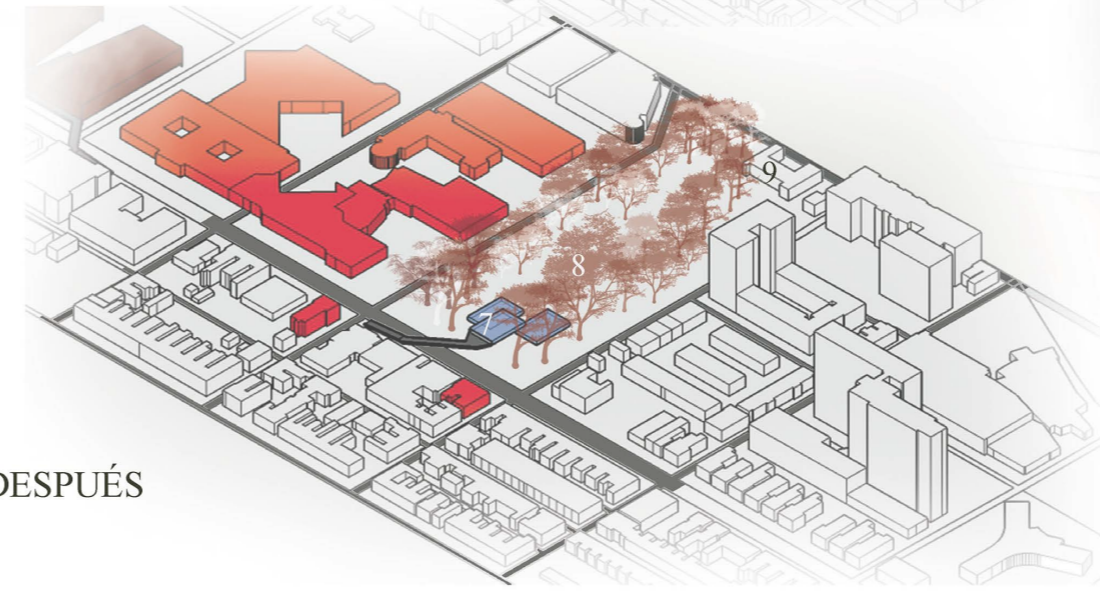


DESPUÉS

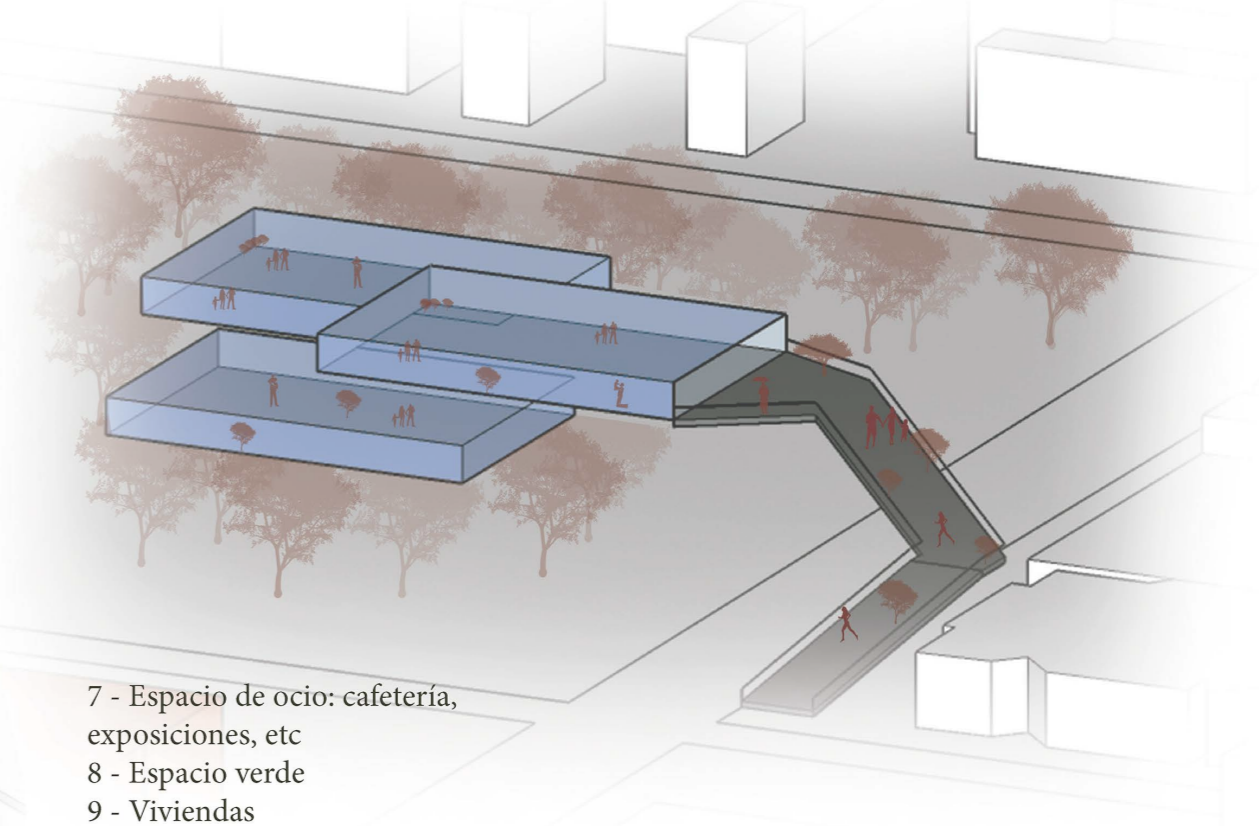
- Centro de ciencias - 1
- Residencia y viviendas - 2, 3, 4
- Centro Deportivo - 5
- Centro cultural - 6



ANTES

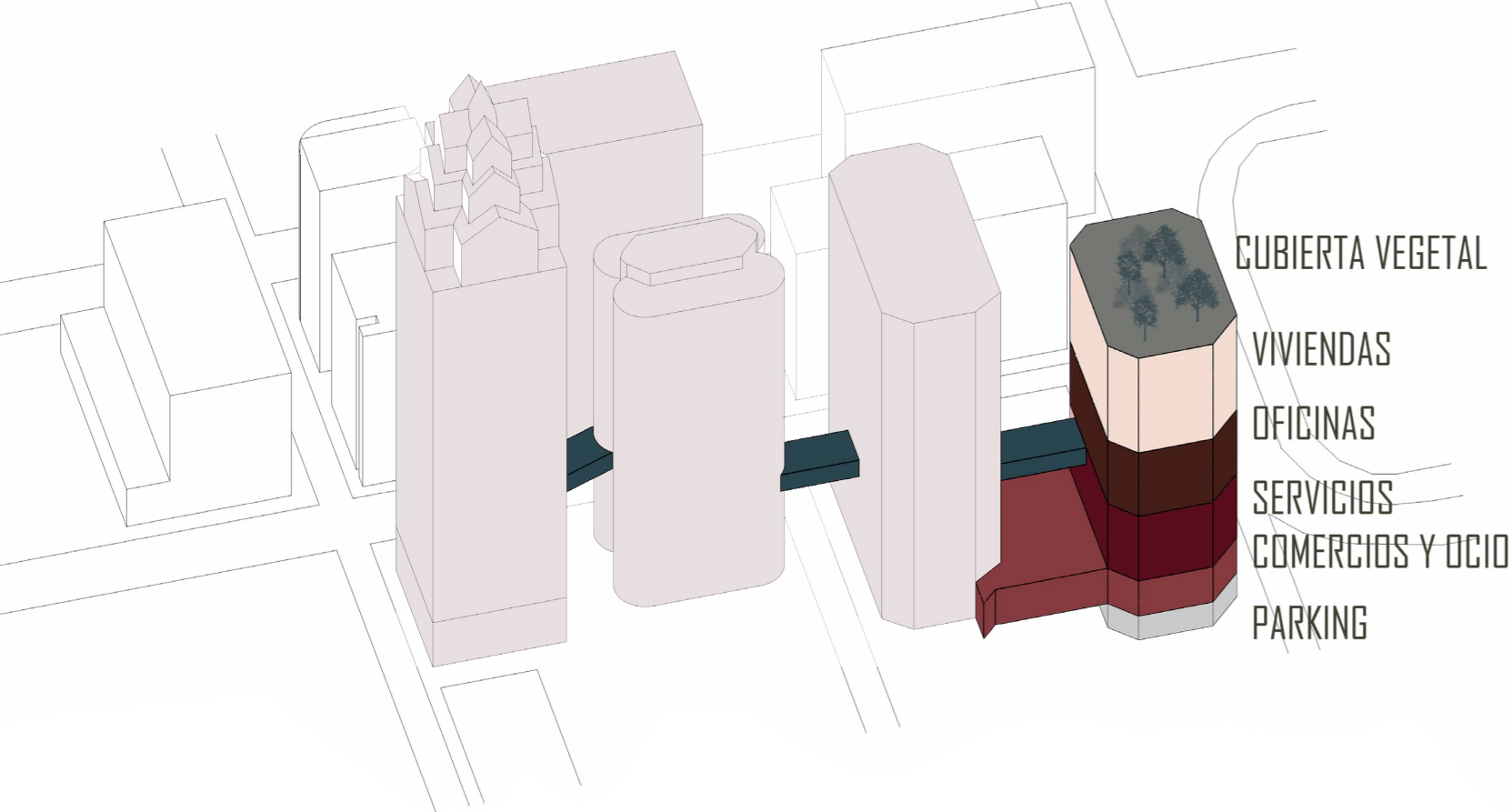


DESPUÉS



- 7 - Espacio de ocio: cafetería, exposiciones, etc
- 8 - Espacio verde
- 9 - Viviendas

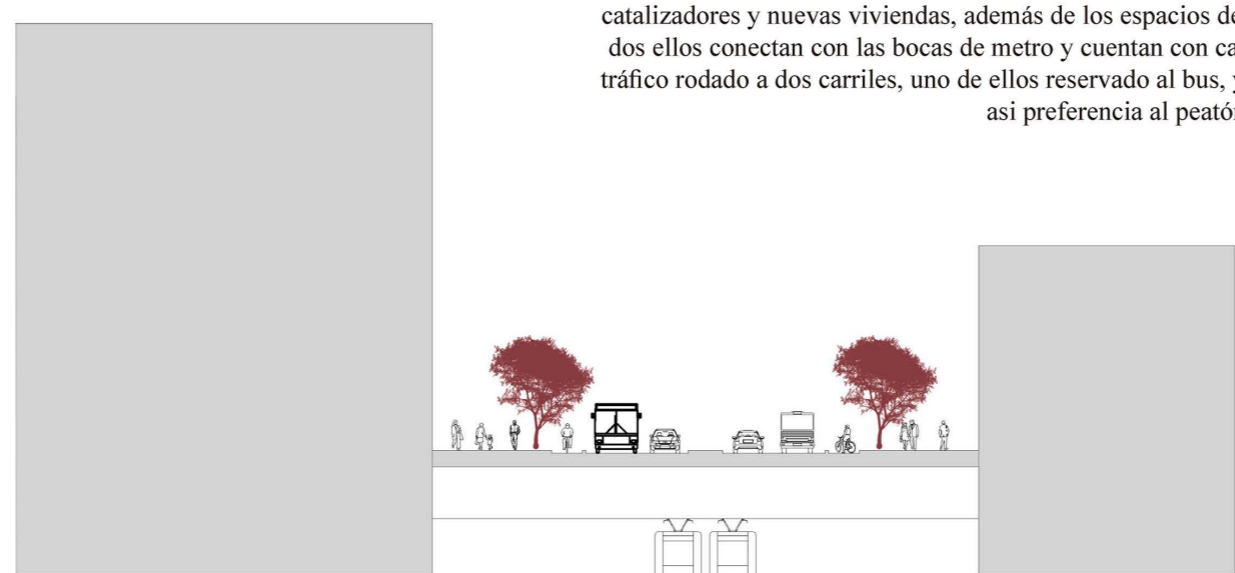
DIVERSIFICACIÓN DEL CENTRO FINANCIERO



- CUBIERTA VEGETAL
- VIVIENDAS
- OFICINAS
- SERVICIOS
- COMERCIOS Y OCIO
- PARKING

ARTICULADOR DE LA CIUDAD

En los corredores biológicos que surgen del bulevar principal se encuentran la mayoría de los catalizadores y nuevas viviendas, además de los espacios de alquiler de vehículo compartido. Todos ellos conectan con las bocas de metro y cuentan con carril bici, para ello se ha delimitado el tráfico rodado a dos carriles, uno de ellos reservado al bus, y se han ensanchado las aceras, dando así preferencia al peatón.



Sección corredor biológico

