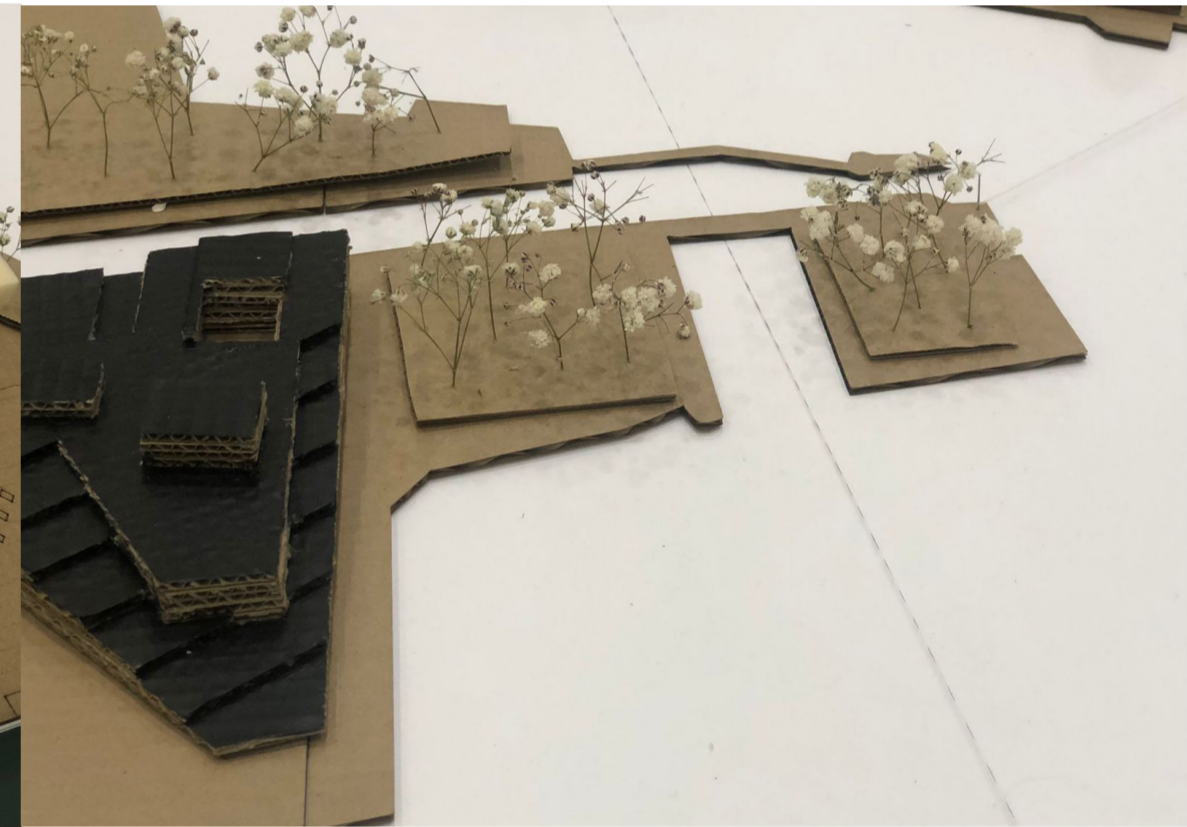
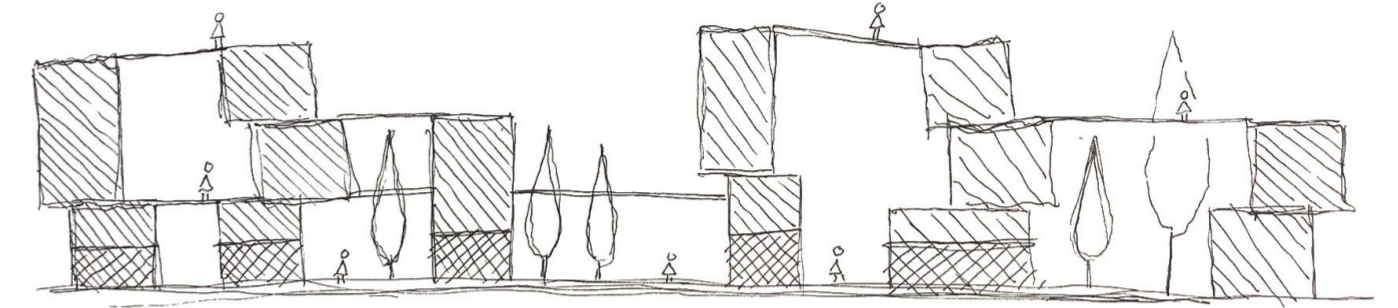




## EJERCICIO 2.1: UTOPIÍA

En nuestra utopía proponemos liberar la cota suelo para el peaton, levantando calles aereas que unen los distintos edificios. Prolongamos la zona verde del paseo maritimo y la unimos con una boveda que cubre las vias del tren, sobre la que ademas se sigue construyendo, aprovechando asi mas espacio. Los vehiculos se colocan asimismo en altura con vias muy claras que unen puntos nodales cada determinado espacio.

Se busca colocar en plantas bajas los locales para fomentar la vida al nivel de suelo.



Urbanismo 1  
Grupo A

Marina Alcocer Gracia  
María Roldán Molina  
Pilar López Rodríguez