

ANTES DE LA PROYECTA

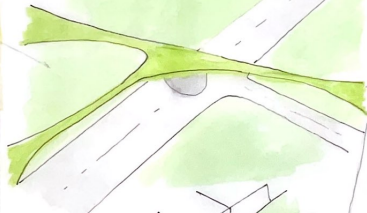
DEFINIR LOS SERVICIOS COMUNITARIOS (ESCUELAS, BIBLIOTECAS) A LA CULTURA PARA LOS HABITANTES DE LA ZONA

CONECTAR ZONAS VERDES DESDE LO MÁS ALTO A LA COSTA CONECTANDO CON LA CULTURA Y LA EDUCACIÓN

RESOLVER LAS ZONAS CON MÁS TRÁFICO PARA ABERTURA AL PEATÓN



POSIBLES MANERAS DE CREAR RECORDOS PARA EL PEATÓN SIN TENER QUE CUBRIR LA CALLE PARALELA PARA EL TRÁFICO DE CARROS

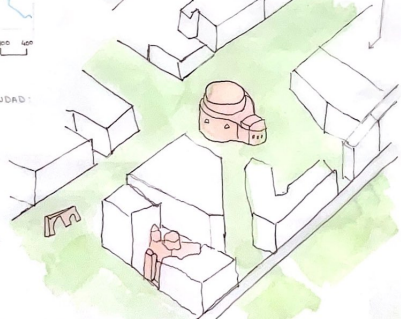


PROBLEMAS A SOLVENTAR ZONA ALTA DE LA CIUDAD:

- DOTAR A LA ZONA MÁS ANTIGUA DE LA CIUDAD DE CENTROS CULTURALES QUE PUEDAN SER UTILIZADOS PARA CREAR UN AMBIENTE COMUNITARIO A LOS HABITANTES DE LA ZONA

SOLUC: SUCCEN ALBERGAR, TALLERES, BIBLIOTECA, SALAS DE REUNIÓN...

- PUNTOS DE INTERÉS RELIGIOSO Y CULTURAL
- NUEVOS CENTROS CÍVICOS
- ZONAS CONECTADAS PEATONAL
- EDIFICIOS EDUCATIVOS UNIVERSITARIOS
- EDIFICIOS EDUCATIVOS
- ZONAS PÚBLICAS V/O VERDES EXISTENTES
- NUEVAS ZONAS VERDES

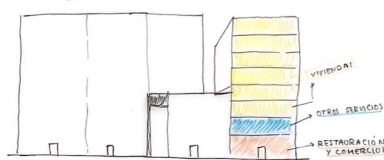


TRAS LA PROYECTA



CENTROS COMUNITARIOS (ESCUELAS O BIBLIOTECAS) REUTILIZANDO EDIFICIOS QUE SE ENCONTRAN ABANDONADOS

EDIFICIOS PARA LA ZONA DEL CAMPUS



PROBLEMAS DE FALTA DE USO EN LA ZONA DEL CAMPUS UNIVERSITARIO:

- SOSTENER LA ZONA DÁNDOLE NUEVOS USOS AL LUGAR.
- AUMENTAR LA RESIDENCIA E IMPULSAR NUEVAS FORMAS DE VIVIR.

SOLUC:

SE AÑADEN EDIFICIOS LINEALES QUE TIENEN ENTRADAS CADA DOS VIVIENDAS (PROPUESTA DE COMPLEJOS MULTIFAMILIARES) TAMBIÉN SE AÑADEN EDIFICIOS RESIDENCIALES PARA ESTUDIANTES Y EDIFICIOS DE COHESIÓN SOCIAL PARA PERSONAS QUE QUERAN AMBIENTES MÁS COMUNITARIOS

PARA DOTAR DE TODOS LOS USOS LA PLANTA BAJA Y PLANTA PRIMERA SERÁN PARA COMERCIO Y TODO TIPO DE LOCALS.

PROBLEMAS POR FALTA DE ZONAS VERDES EN LA ZONA DE LA COSTA DE LA CIUDAD MUCHA PRESENCIA DEL COCHE Y GRAN INMERCACIÓN DE EDIFICIOS:

PROPUESTA:

- DESCONECTAR CON ZONAS VERDES Y USOS PÚBLICOS EXISTENTES Y ABRIR ZONAS NUEVAS
- UNIR ZONAS CON EDIFICIOS EDUCATIVOS, SOBRE TODO ESCUELAS E INSTITUTOS
- CONECTAR LA MONTAÑA Y EL MAR EN LA CIUDAD

SOLUC:

PARA HACERLO CREEREMOS UN RECORRIDO DE ESPACIOS VERDES CON AYUDA DE ALGUNOS ESPACIOS PÚBLICOS SIN USO Y ARADEANDO NUEVOS. SE ENCERRARÁN ESTOS ESPACIOS EN ZONAS CERRADAS A LOS COCHES PARA REALIZAR LOS RECORRIDOS A PIE O CON OTROS MEDIOS VERDES ALTERNATIVOS, SIN EXPONERSE AL TRÁFICO RODADO ESTOS ESPACIOS VERDES TAMBIÉN CONECTAN CON UN PARQUE QUE RECORDA Y CONECTA LA CIUDAD Y CONECTA AL CIUDADANO CON DISTINTOS EDIFICIOS EDUCATIVOS, CULTURALES Y DISTINTOS USOS

TAMBIÉN SE PROPONE REDUCIR EL VEHÍCULO DEBIDO SOBRE TODO CERCA DEL NUEVO BARRIO Y LOS CENTROS EDUCATIVOS (SOLO HABITANTES DE LA ZONA Y SERVICIOS DE EMERGENCIA). IMPLEMENTAR NUEVOS TIPOS DE TRANSPORTE EN EL PASADO Y ZONAS VERDES Y PASADO

CONCLUSIÓN: CIUDAD MÁS CONECTADA, SEGURA Y AMABLE PARA EL CIUDADANO, CONECTANDO EDUCACIÓN Y CULTURA Y RETIRANDO O DISMINUYENDO LA PRESENCIA DEL COCHE.

URBANISMO 1 GRUPO A TESALÓNICA BLOQUE 1, FASE 2. PROYECTO FINAL ORTIZ CARBONERO, CAROLINA nickname: Carolina