

A

CRACOVIA

PROYECTO INDIVIDUAL

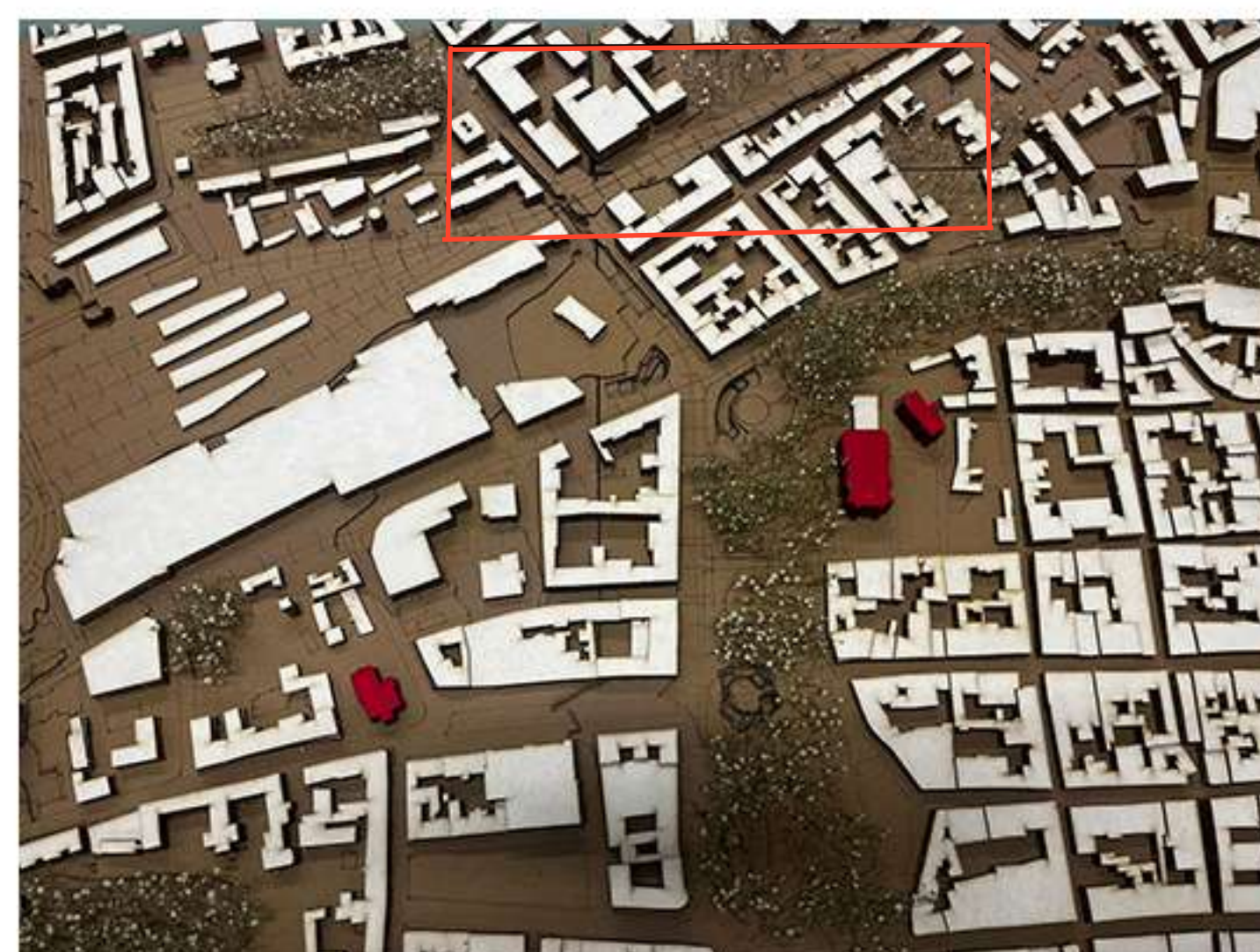
Esta intervención busca romper el límite que generan las vías del tren, un espacio que queda en desuso. Aprovechando los distintos vacíos urbanos que aparecen a ambos lados de las vías, se han diseñado una serie de bloques residenciales plurifamiliares de tipología constructiva similar a la preexistente en la zona, edificios de no más de 4-5 plantas capaces de albergar gran cantidad de viviendas, densificando la zona. Dichos bloques quedan conectados mediante unos corredores verdes destinados al peatón que van "zig-zageando" a través de las vías mediante unos pasos en altura, dichos corredores desembocan en pequeñas plazas y/o parques que funcionan como antesala de los nuevos bloques. Estos corredores también funcionan como rápidas conexiones a pie a edificios de interés tales como universidades u hospitales.



B

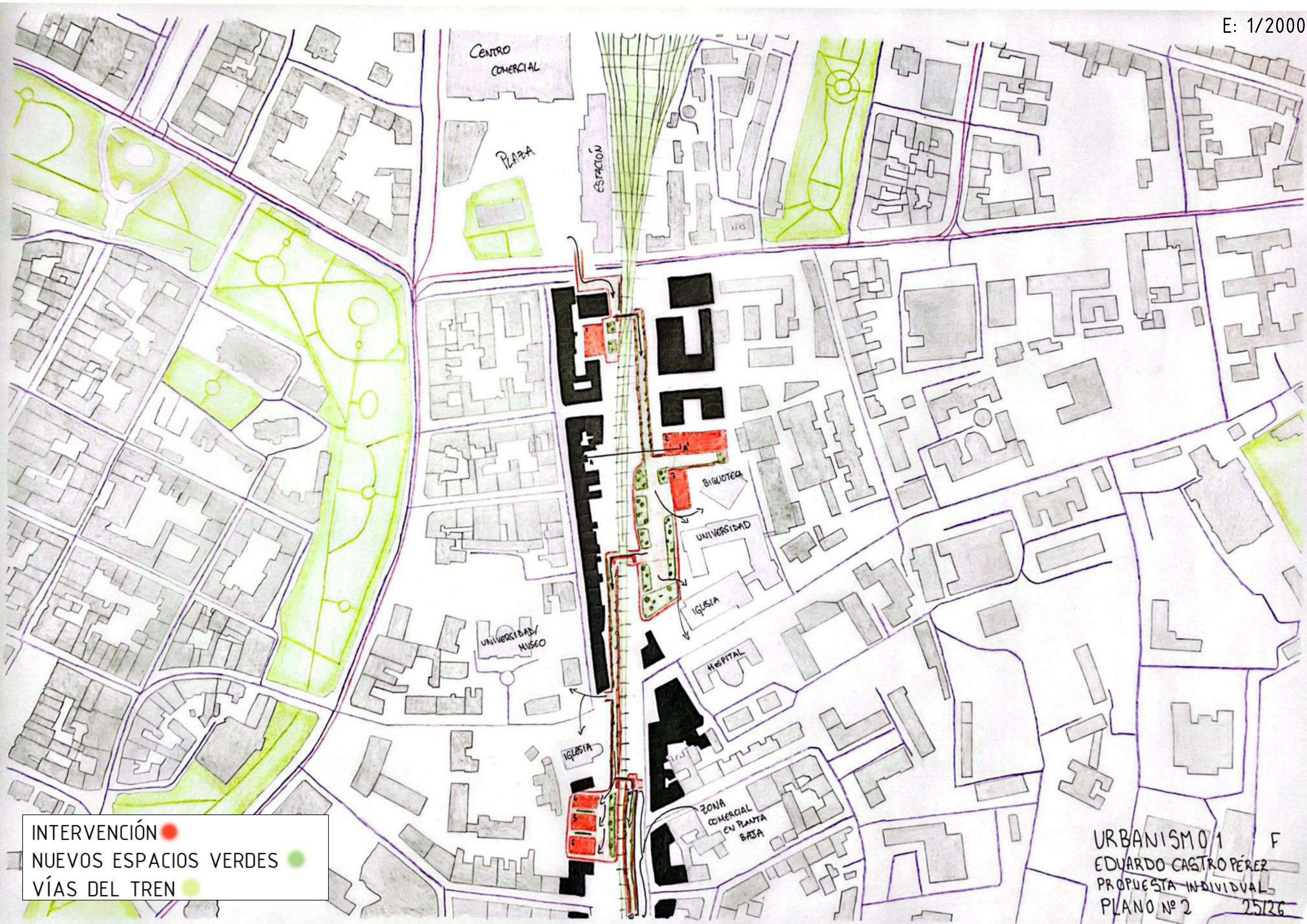


C



- CARRETERA
- TRANVÍA
- COMERCIO
- ADMINISTRATIVO
- RESIDENCIAL
- ESPACIO VERDE
- EDIFICIOS DE INTERÉS
- DEPORTIVO
- MÉDICO
- INTERVENCIÓN

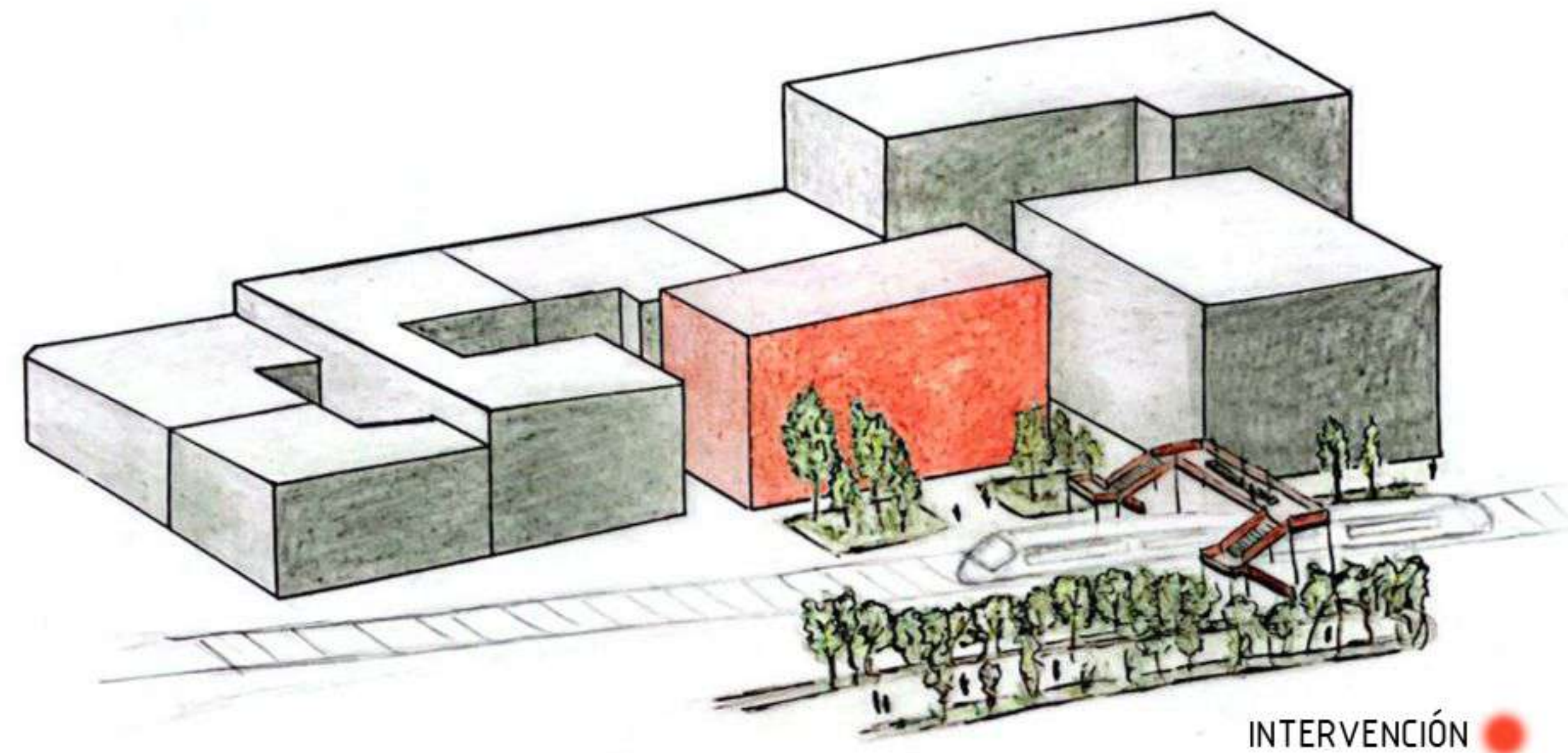




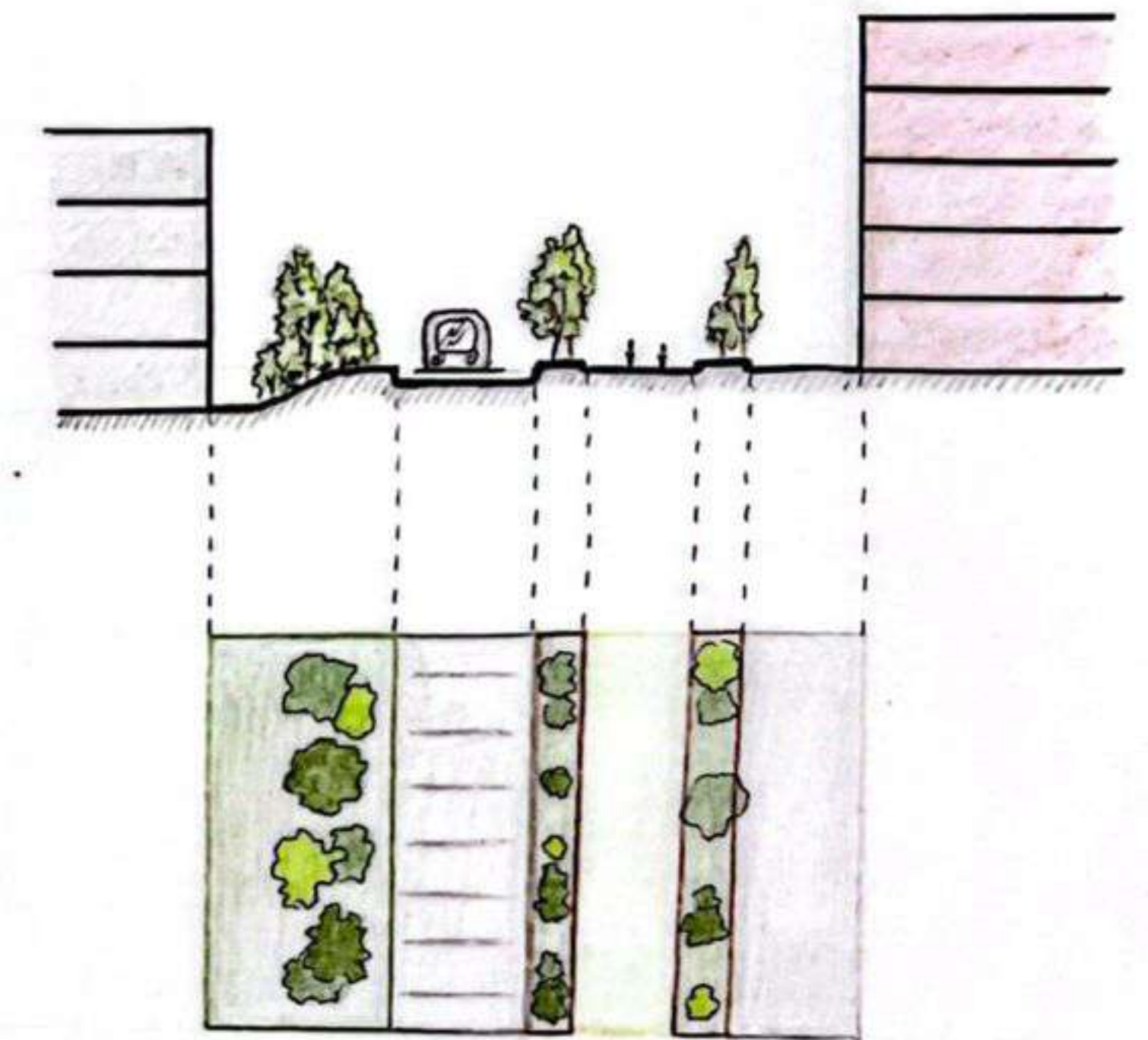
INTERVENCIÓN ●
 NUEVOS ESPACIOS VERDES ●
 VÍAS DEL TREN ●

URBANISMO 1 F
 EDUARDO CASTRO PÉREZ
 PROPUESTA INDIVIDUAL
 PLANO Nº 2 25/26

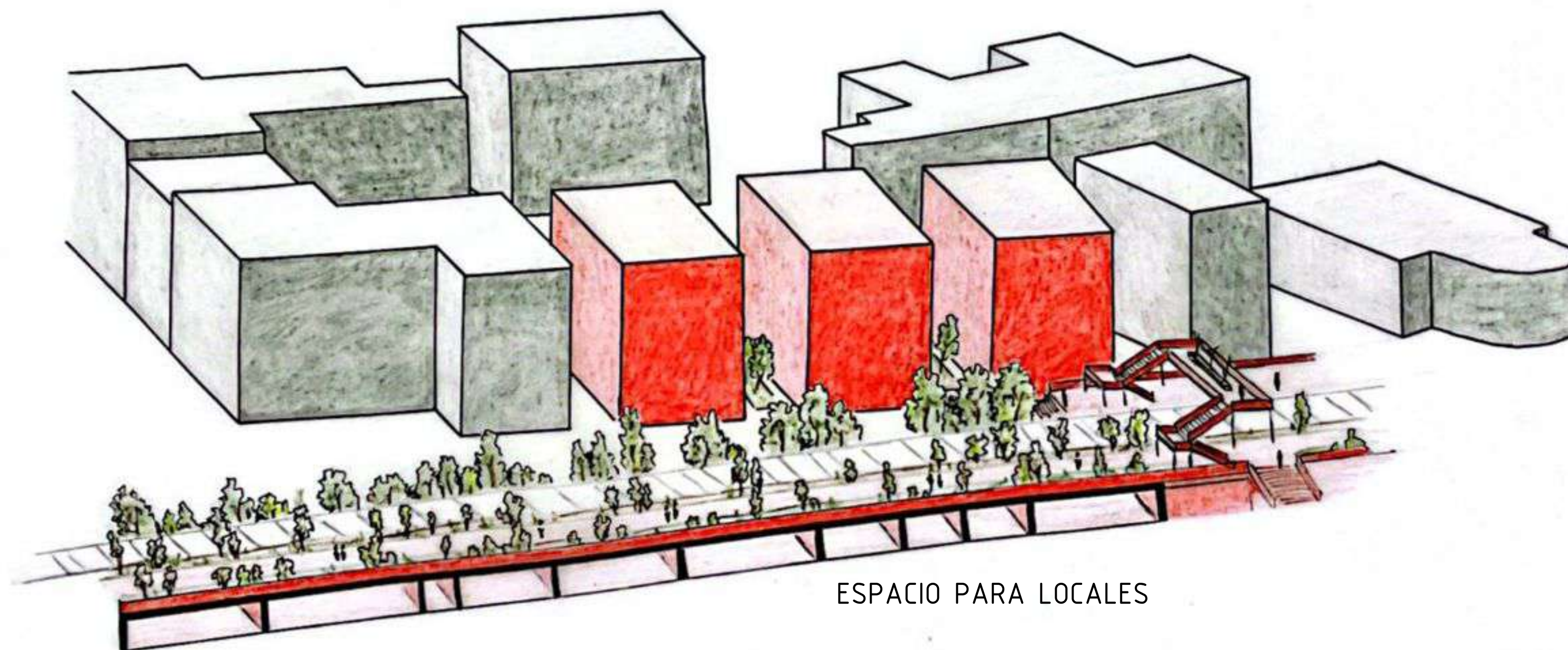
PERSPECTIVA



SECCIÓN A-A'
E: 1/500



PERSPECTIVA + SECCIÓN B-B'

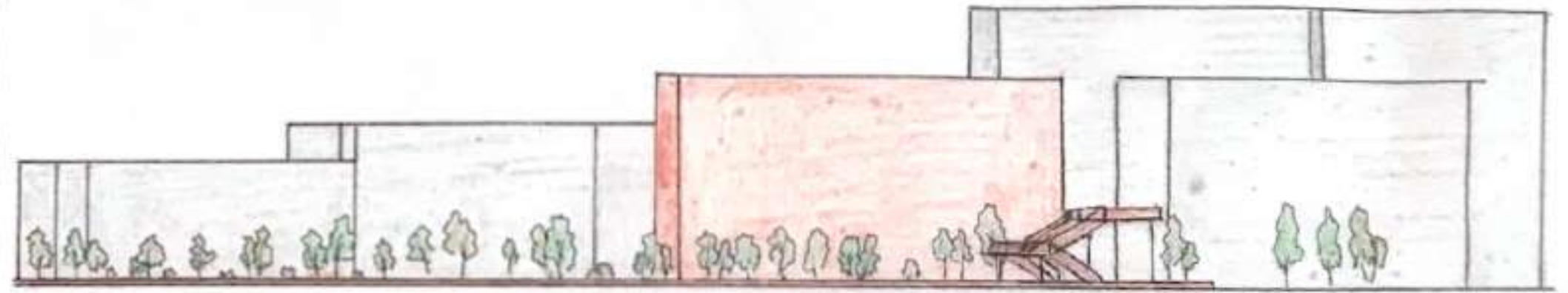
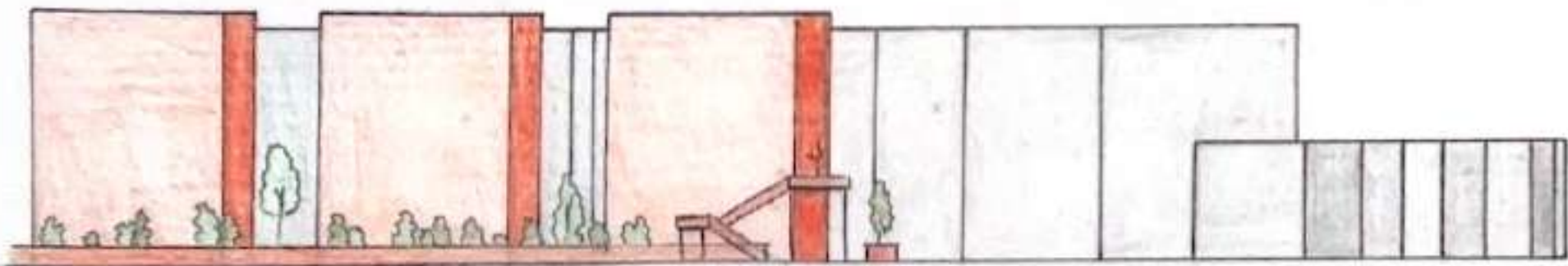
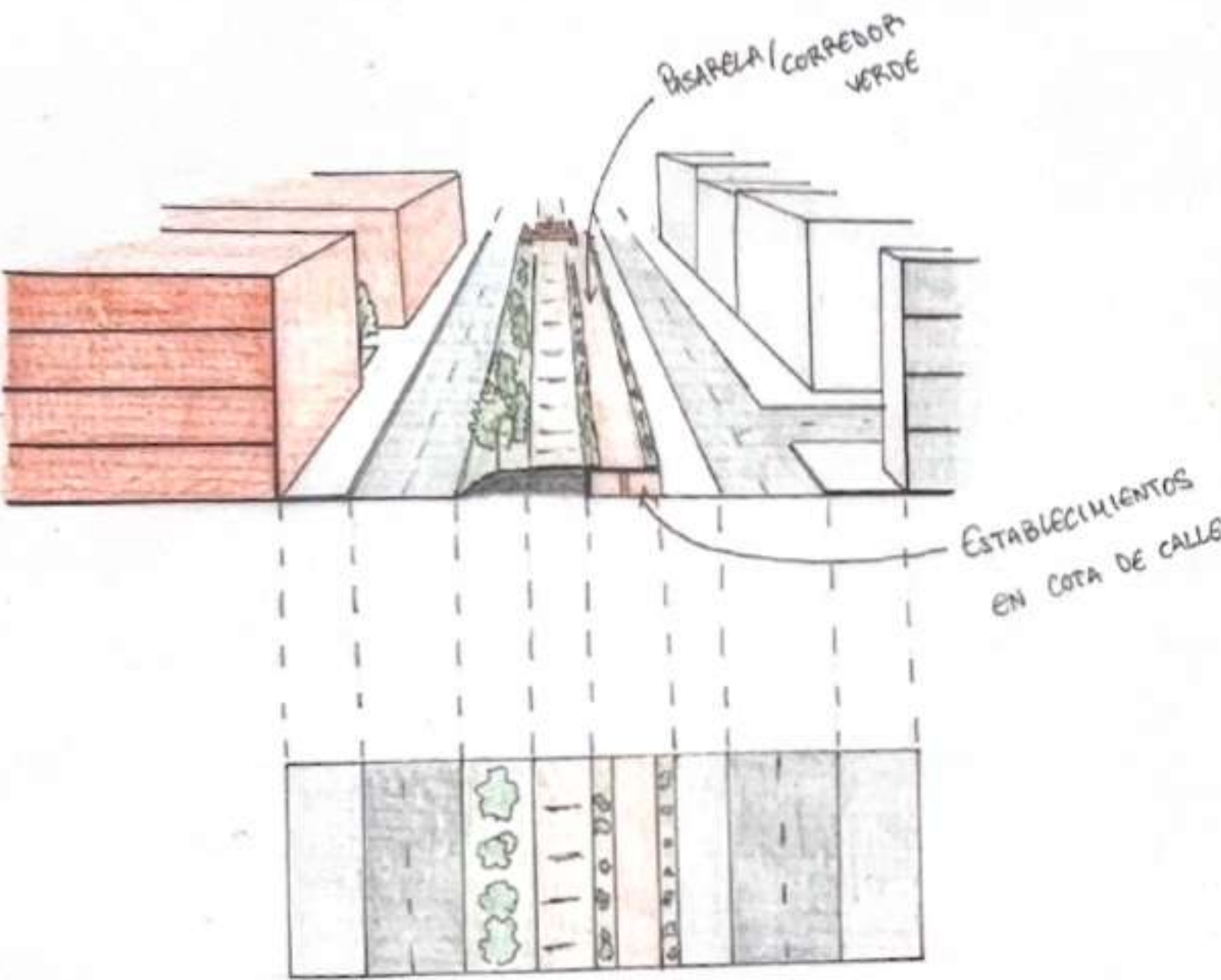


Por último, al final de la intervención, donde las vías quedan a distinta cota respecto del suelo, se ha diseñado una plataforma a esa cota que también funciona como el último tramo de corredor, pero a su vez, el nuevo espacio que queda debajo de la plataforma puede usarse para albergar usos comerciales y de restauración: bares, restaurantes y pequeños locales

MAQUETA 1/2000

SECCIÓN

E: 1/500



ALZADOS

E: 1/500

URBANISMO 1 F
EDUARDO CASTRO PÉREZ
PROPUESTA INDIVIDUAL
PLANO N° 4 25/26