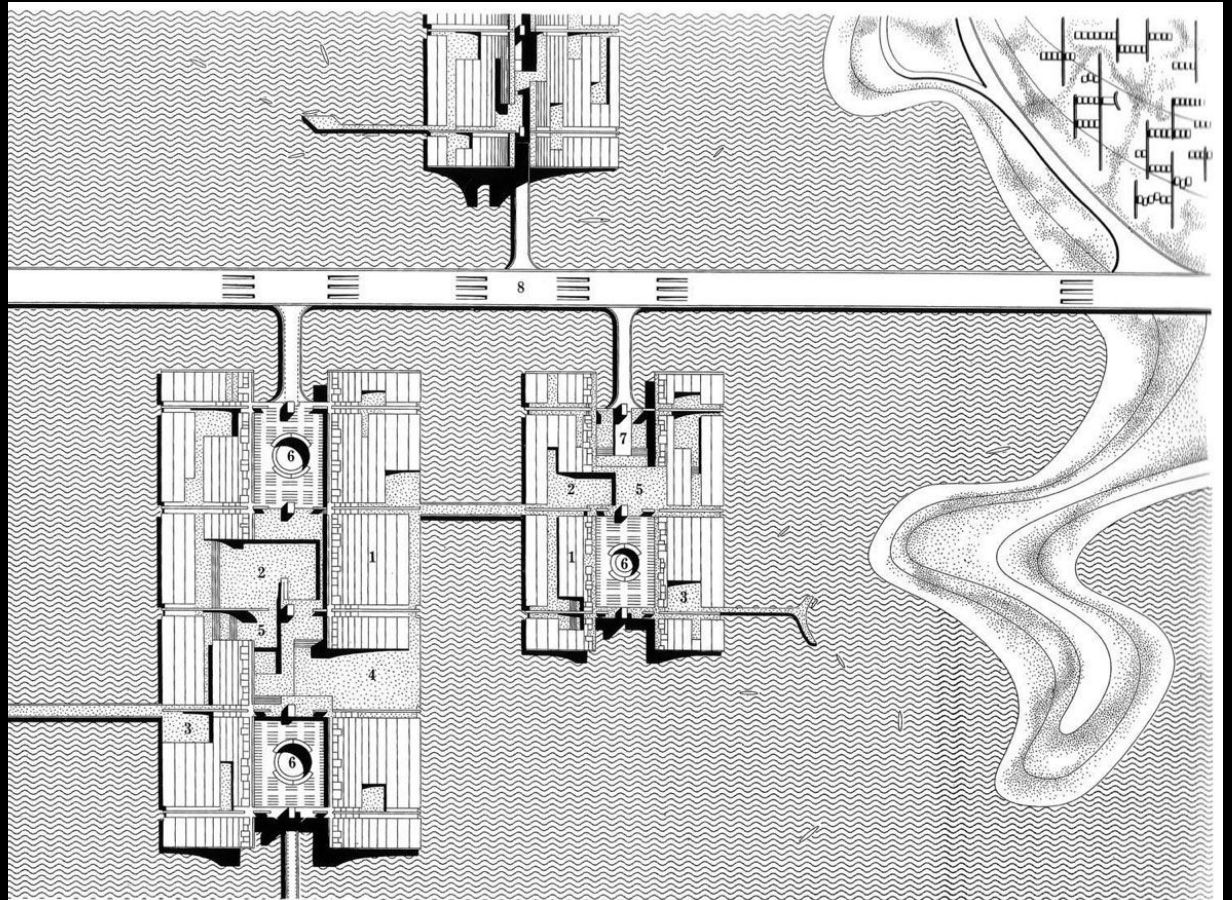


Master Plan Tokyo (1960).
Kenzo Tange.

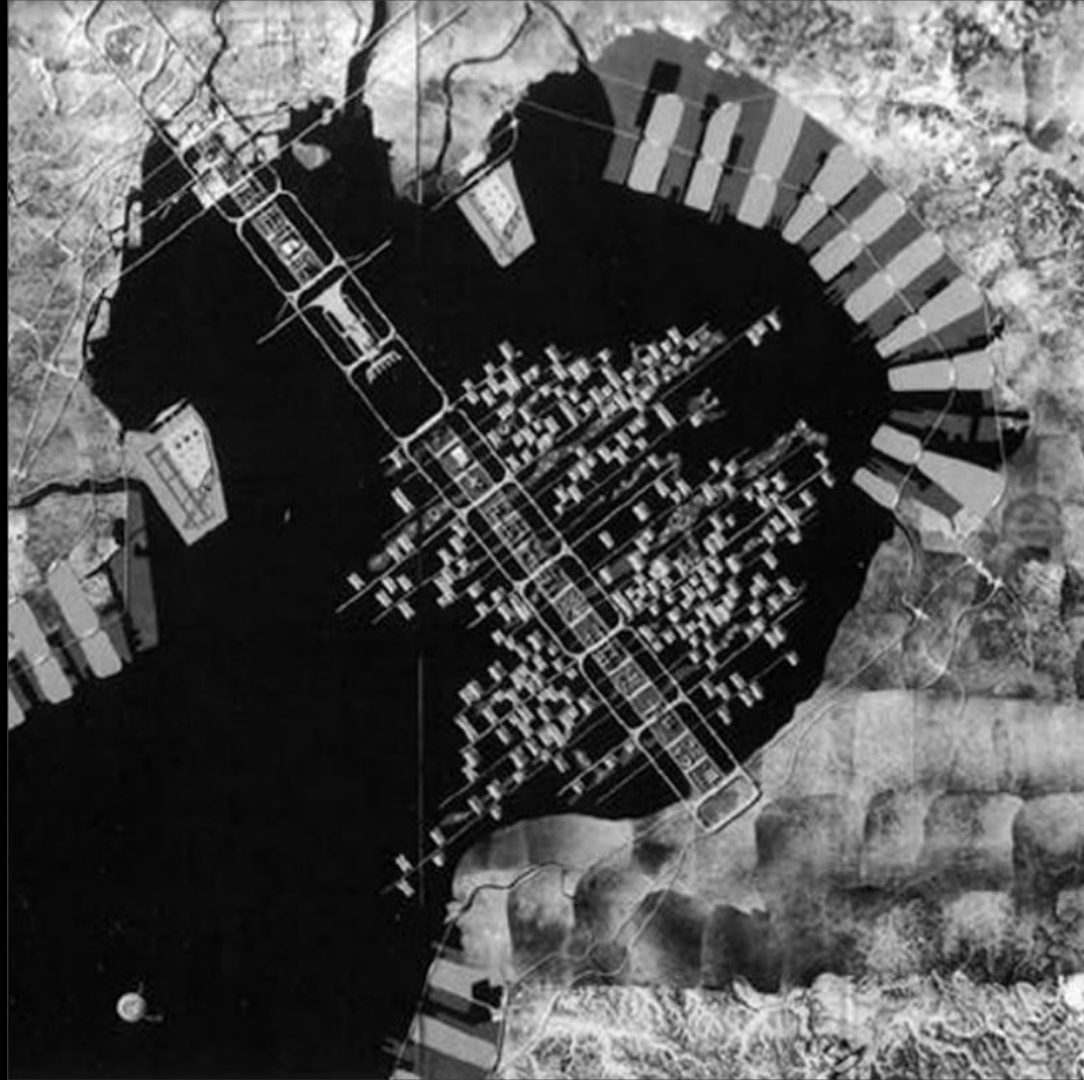


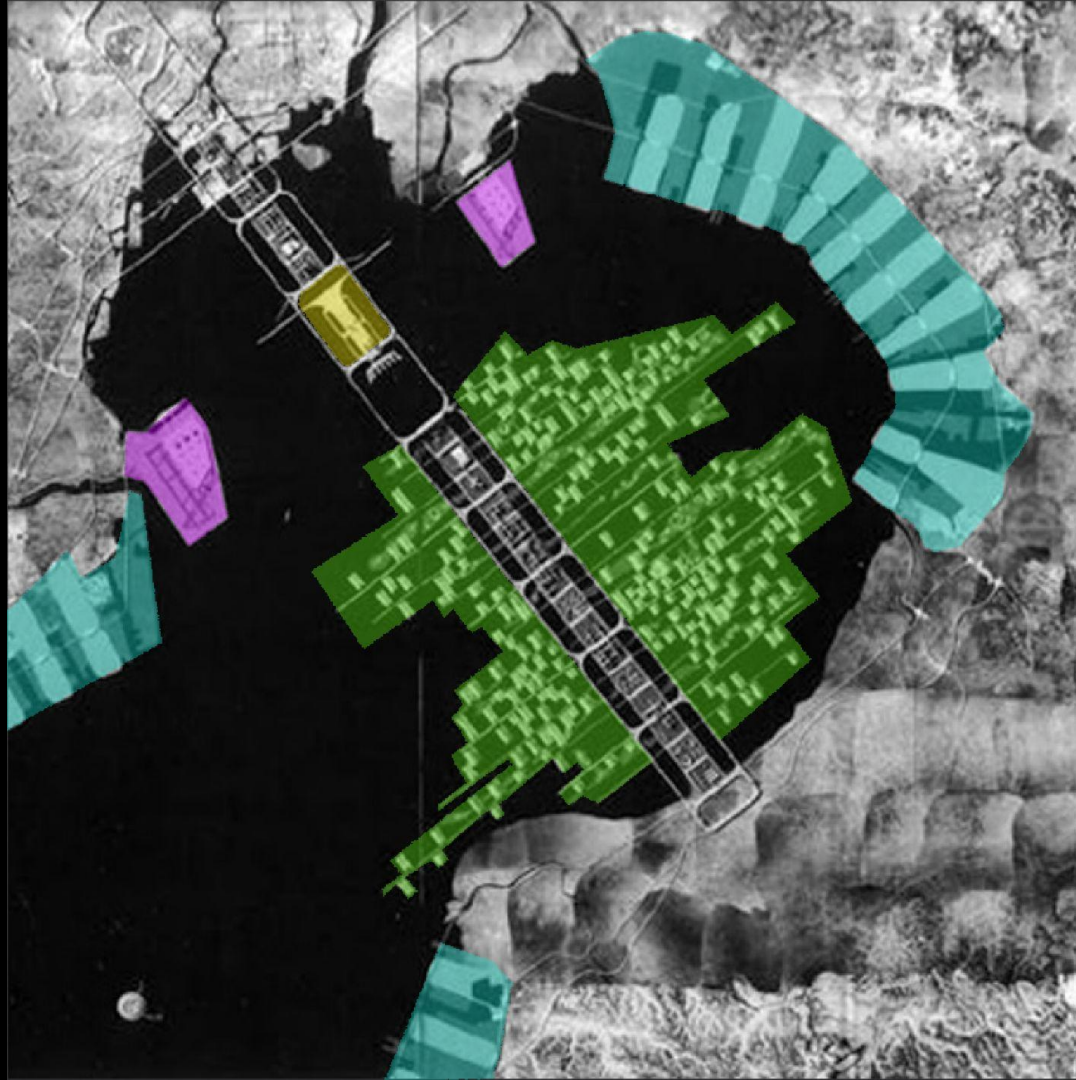
María de los Ángeles Mateo Muñoz
Adrián Molina Hernández
Freddy Quelis Orozco

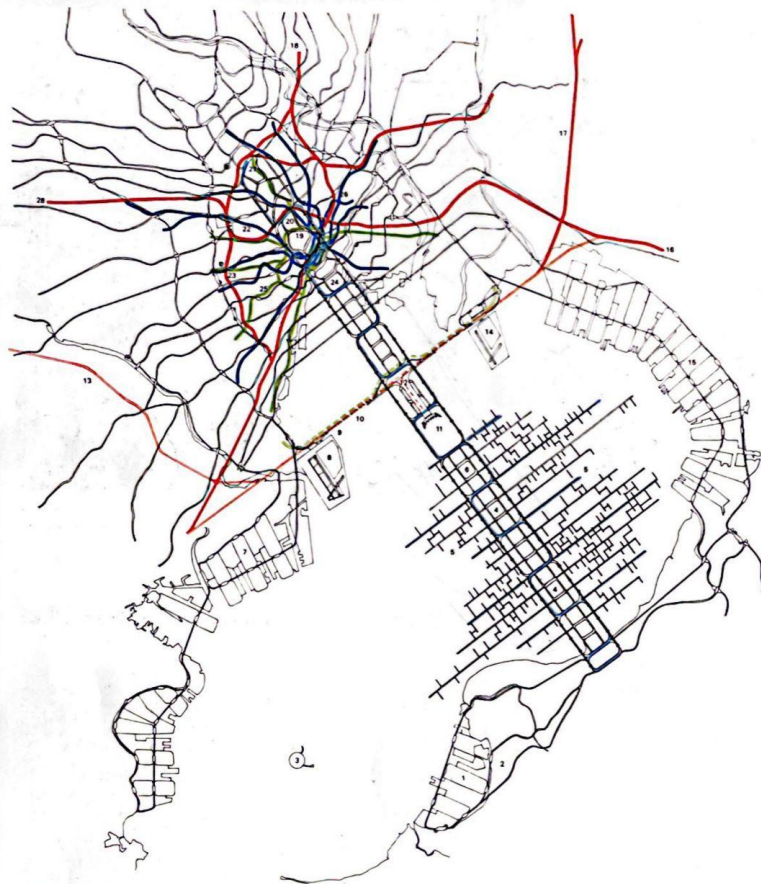


Kenzo Tange (1913-2005)









Traffic network of Tokyo
Rete stradale di Tokyo

- High-speed road (single line: plan by the Tokyo Metropolitan Government)
Strada ad alta velocità (linea sottile: pianta del governo metropolitano di Tokyo)
- Subway (plan by Teito Rapid Transit Authority including lines still in planning stage)
Metropolitana (pianta del Teito Rapid Transit Authority, include linee ancora in fase di progettazione)
- National Railway (double line: plan by Kenzo Tange Associates)
Linea ferroviaria nazionale (linea doppia: pianta della Kenzo Tange Associates)
- Monorail (plan by Kenzo Tange Associates)
Monorotaia (pianta della Kenzo Tange Associates)

Traffic system/Sistema stradale

1. Kisarazu industrial area
Area industriale Kisarazu
2. Kisarazu/Kisarazu
3. Rocket port/Porto Rocket
4. Office district/Area uffici
5. Residential area/Zona residenziale
6. Government district
Distretto governativo
7. Keihin industrial area
Area industriale Keihin
8. Haneda International Airport
Aeroporto internazionale Haneda
9. Underground high-speed road
Superstrada sotterranea
10. New Tokaido Line
Nuova linea Tokaido
11. Tokyo harbor/Porto di Tokyo
12. New Tokyo station
Nuova stazione di Tokyo
13. Proposed Chuo Line/Linea Chuo
14. Domestic airport
Aeroporto nazionale
15. Keiyo industrial area
Area industriale Keiyo
16. Sobu Line/Linea Sobu
17. Tohoku Joban-Line
Linea Tohoku-Jaban
18. Keihin-Tohoku/Keihin-Tohoku
19. Imperial palace/Palazzo Imperiale
20. Ichigaya
21. Idabashi
22. Shinjuku
23. Shibuya
24. Hanumi
25. Yamata-Line/Linea Yamata
26. Ueno
27. Mebukuro

Following page, below-left
Section of the civic axis 1:7000
Plan of the civic axis 1:7000
Alla pagina seguente, in basso a sinistra
Sezione dell'asse civico 1:7000
Pianta dell'asse civico 1:7000

1. Office space/Spazio a uffici
2. Vertical shaft store
Torre verticale di magazzino
3. Parking floors
Piani adibiti a parcheggio
4. Plaza/Piazza
5. Highway/Autostrada
6. Interchange/Svincolo

Following page, below-right
Section of the residential area
1:7000
Plan of the residential area 1:7000
Alla pagina seguente, in basso a destra
Sezione della zona residenziale
1:7000
Pianta della zona residenziale
1:7000

1. Residential space
Spazi residenziali
2. Public facilities and public square
Attrezzature e piazza pubbliche
3. Square and kindergarten
Piazza e asilo
4. School/Scuola
5. Shopping center
Centro commerciale
6. Parking space/Parcheggio
7. Monorail station
Stazione della monorotaia
8. Highway/Autostrada

