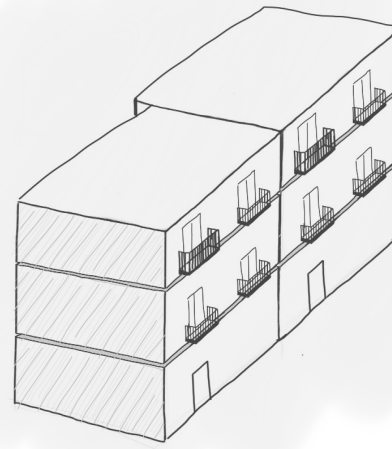
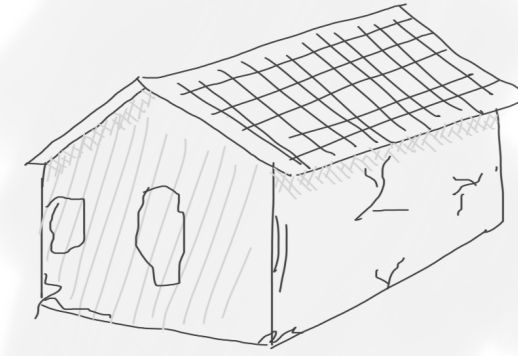


Casas-patio. Conjunto de viviendas unifamiliares de dos plantas con patio.



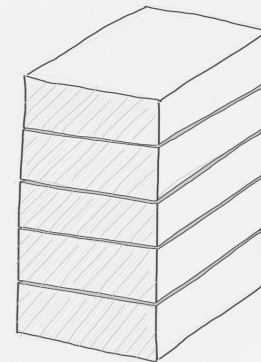
Edificios adosados de pisos de viviendas. Altura moderada, de 3 a 4 plantas. Zona tranquila y ordenada.



Viviendas apiñadas en mal estado, muy antiguas y deterioradas. Conforman una zona de calles muy estrechas y con recovecos. Esta zona es muy respetada por su historia, ya que se trata de conjuntos de viviendas pertenecientes al casco antiguo de la ciudad.



E. 1:5000



Bloques de viviendas. Edificios de grandes dimensiones con más de 4 pisos. Realizados en una época ya más avanzada de la ciudad.