

# ACP5. TEJIDOS Y MANUALES

## A. INTERVENCIÓN PROGRESIVA SOBRE MANZANAS: BAJA, MEDIA Y ALTA DENSIDAD

### INTERVENCIÓN DE BAJA DENSIDAD

En esta intervención trabajamos con una edificabilidad de 30 viv/ha, lo que nos da como resultado 24 viviendas.  
Hemos resuelto la parcela con viviendas unifamiliares en hilera, están dispuestas una al lado de otra, consolidando las fachadas y dejando hacia el interior un patio para cada una de ellas  
SUPERFICIE A INTERVENIR: 7999 M2  
EDIFICABILIDAD: 30viv/ha  
VIVIENDAS TOTALES: 24 viviendas unifamiliares  
TIPOLOGÍA: en hilera PB+1




### INTERVENCIÓN DE MEDIA DENSIDAD

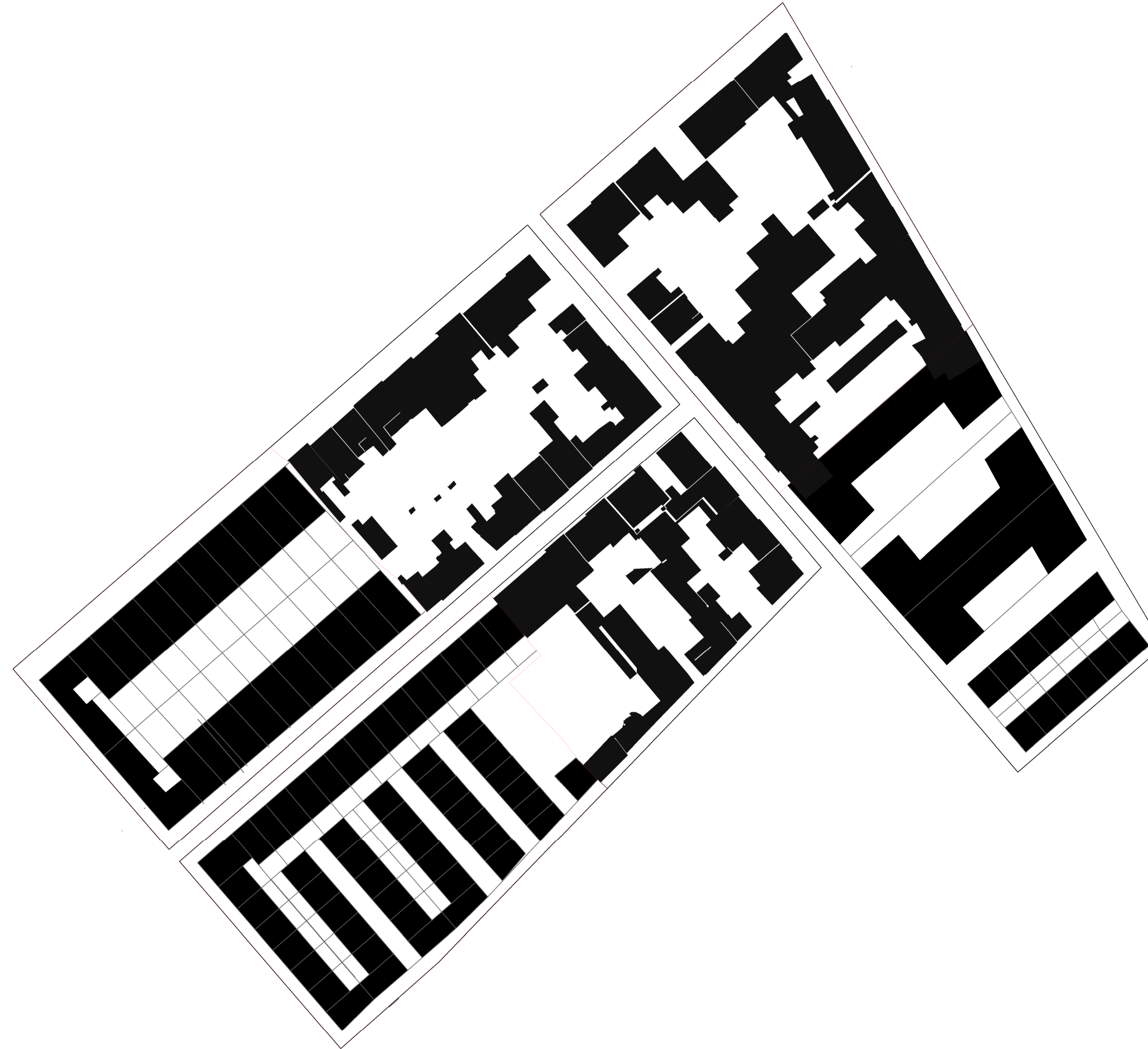
En esta intervención trabajamos con una edificabilidad de 60 viv/ha, que nos da como resultado 55 viviendas.  
Hemos resuelto la parcela con viviendas unifamiliares en hilera, están dispuestas una al lado de otra formando caminos entre ellas para facilitar el acceso  
SUPERFICIE A INTERVENIR: 9191 M2  
EDIFICABILIDAD: 60viv/ha  
VIVIENDAS TOTALES: 55 viviendas unifamiliares  
TIPOLOGÍA: viviendas en hilera siguiendo la alineación de la manzana

### INTERVENCIÓN DE ALTA DENSIDAD

En esta intervención trabajamos con una edificabilidad de 100 viv/ha, lo que nos da como resultado 70 viviendas.  
Hemos resuelto la parcela con viviendas unifamiliares en hilera, están dispuestas una al lado de otra formando caminos entre ellas y espacios libres que podrían ser parques

SUPERFICIE A INTERVENIR: 12.600 M2  
EDIFICABILIDAD: 100viv/ha  
VIVIENDAS TOTALES: 12 viviendas unifamiliares y 58 viviendas plurifamiliares  
TIPOLOGÍA: Tres bloques de viviendas de 4 pisos y una parte de viviendas unifamiliares repartidas en dos hileras.

-  Intervención de baja densidad
-  Intervención de media densidad
-  Intervención de alta densidad



## CONTEXTO URBANO DE LAS MANZANAS ESCOGIDAS



Las manzanas se encuentran en la orilla derecha del río Garona, tiene una **superficie de 25200 metros cuadrados**, lo que nos permite hacer una sustitución parcial del tejido existente, nuevos parcelarios y tipologías, relacionando densidad, configuración urbana y calidad de vida

## SITUACIÓN ACTUAL DE LA MANZANA



URBANISMO 1 GRUPO F 2025/2026

DANIELA RAYA DE LA LLAVE  
MÓNICA ARENAS ABADÍA  
VALENTINA ALCAÍNO LÓPEZ

E:1/10000

