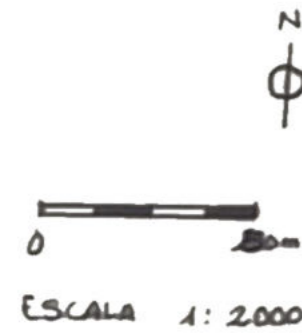


# MODELOS DE BARRIO

## PROYECTO VAUBAN (FRIBURGO, ALEMANIA)

El distrito Vauban es el resultado de la recuperación de una base abandonada de la OTAN. En 1993 el ayuntamiento compra los terrenos con la intención de desarrollar en él un nuevo distrito de 42 ha, concebido como barrio residencial para 500 habitantes, 6000 puestos de trabajo oficinas, comercio y equipamiento de cercanía.



### CIRCULACIÓN EN VAUBAN

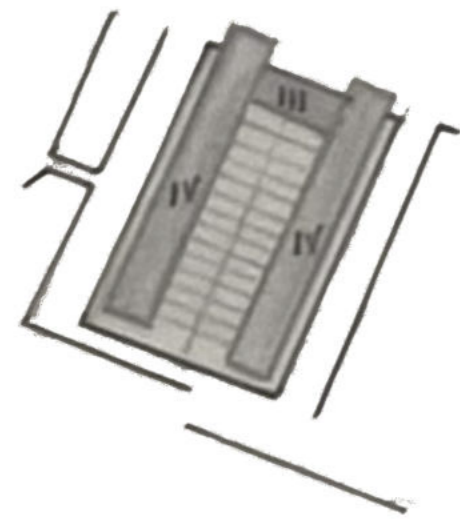
- Vías principales
- Vías secundarias
- Vías peatonales/ carril bici

Mediante las iniciativas "Barrio sin coches" y "Barrio sin aparcamiento"

La conservación de árboles existentes y plantar otros nuevos, uso de materiales ecológicos, abiertos verdes...

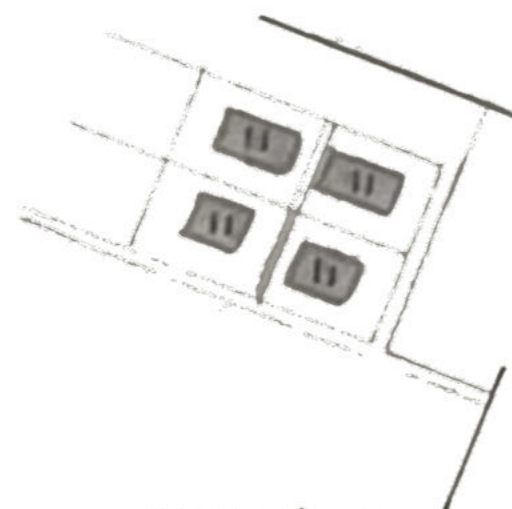
### TIPOLOGÍAS DE EDIFICIOS MÁS REPRESENTATIVAS

#### RESIDENCIAL



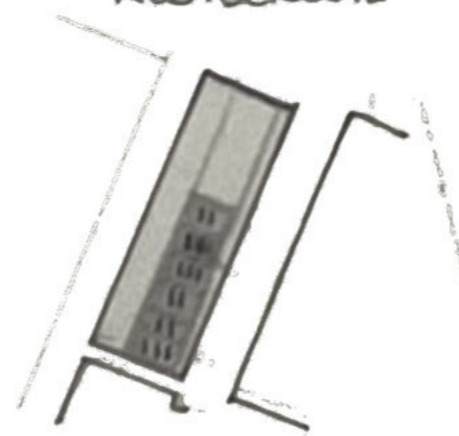
PLURIFAMILIAR

#### RESIDENCIAL



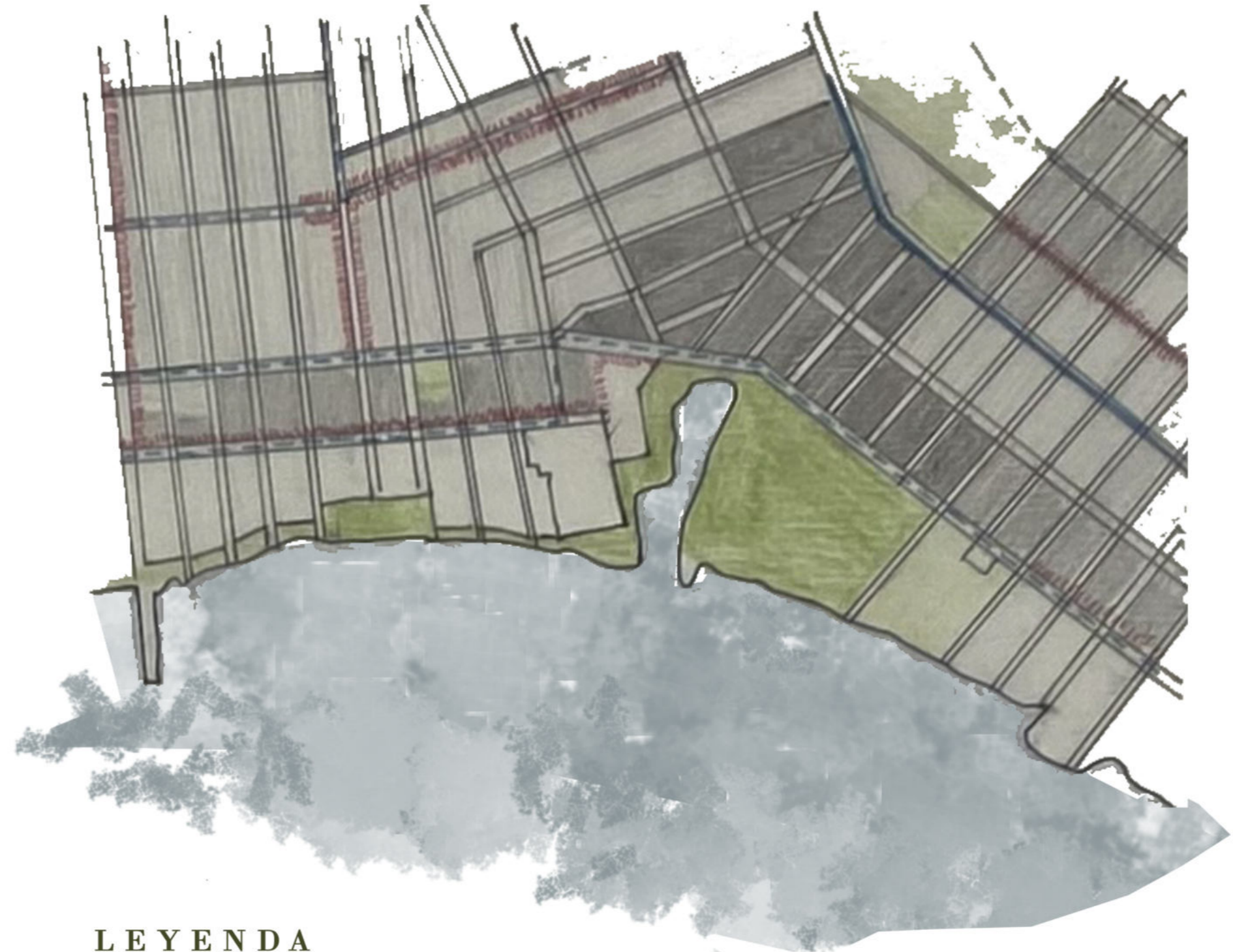
UNIFAMILIAR

#### RESIDENCIAL



UNIFAMILIAR

## GREENPOINT-WILLIAMSBURG WATERFRONT OPENSOURCE MASTER PLAN (NUEVA YORK, EE.UU)



### LEYENDA

- RESIDENCIAL
- USOS MIXTOS
- COMERCIAL
- CORREDOR COMERCIAL
- CARRIL BICI NUEVO
- CARRIL BICI EXISTENTE
- PARQUE EXISTENTE
- PARQUE PROPUESTO

La reurbanización de 2005 del litoral de Greenpoint y Williamsburg nos brindó una oportunidad única de abordar la necesidad de más parques en una comunidad floreciente y crear acceso público a lo largo de un tramo de costa que ha sido cerrado de la historia de la ciudad.

