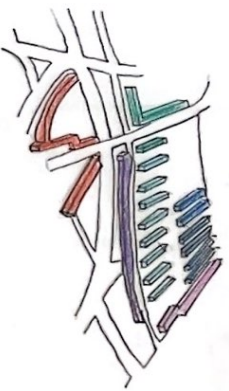
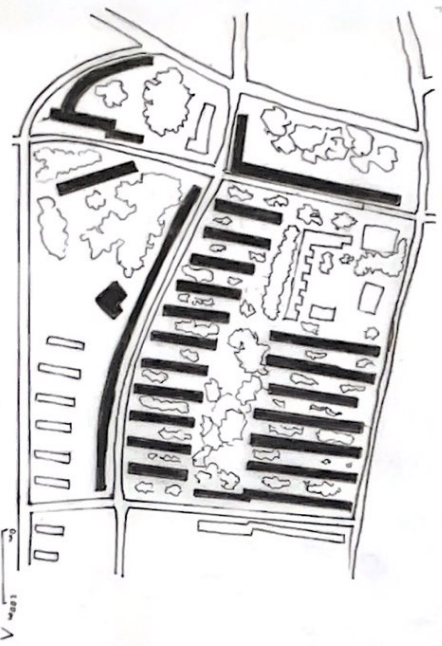
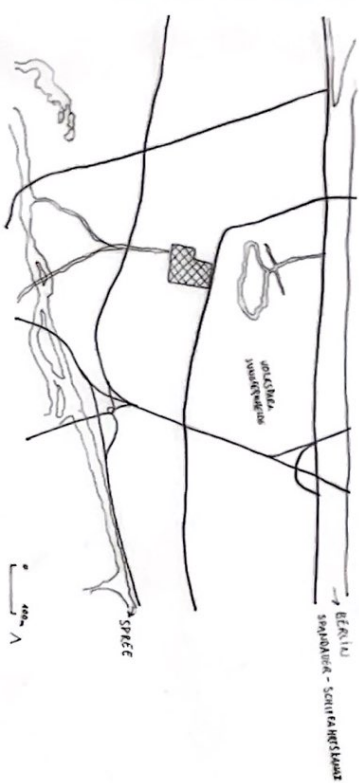


VALORACIÓN DE EJEMPLARES URBANOS I:

SIEMENSSTADT CHARLOTTENBURG, BERLÍN, ALEMANIA

EDUARDO G^o CONTRERAS RUIZ Y PAULA REGINA MARCH



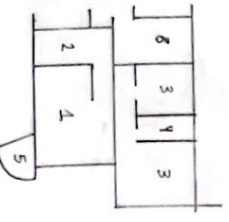
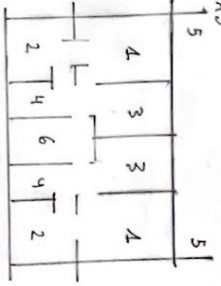
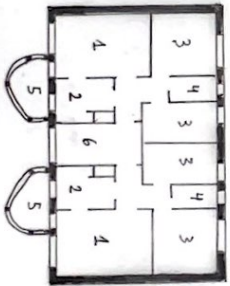
- BARTINING
- FORBART
- HENNING
- SCHAROUNI
- BRUPIUS
- HANNING

- 1 SALON-COMEDOR
- 2 COCINA
- 3 DORMITORIOS
- 4 BAÑOS
- 5 TERRAZAS
- 6 ESCALERAS

HUGO HANNING

WALTER BRUPIUS

HANS SCHAROUNI



LA COLONIA SIEMENSSTADT ESTÁ SITUADA CERCA DE LA FABRICA DE SIEMENS EL ANTIQUARIATO DE BERLÍN, DENTRO A PROPUESTA DEL ARQUITECTO MUNICIPAL WAGNER, ENCARGADO LAS OBRAS A LOS ARQUITECTOS HANS SCHAROUNI, WALTER BRUPIUS, HUGO HANNING, OTTO HERTING, THEO RIEBELT Y PAUL RUDOLF ULLMANN. LA MAYORÍA DE ELLOS PERTENECIENTES A LA "DER RING".

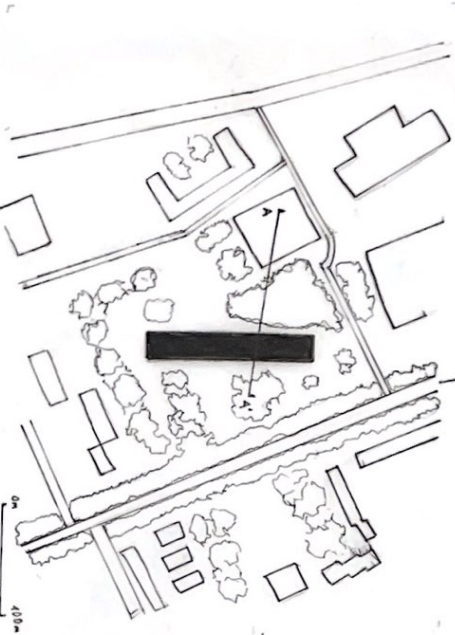
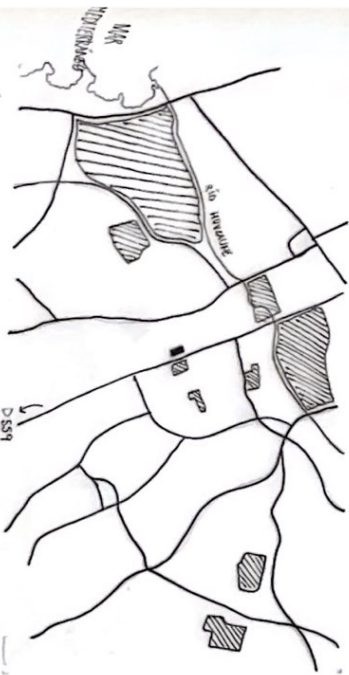
LOS EDIFICIOS SON DE 2 A 5 PISOS, CON UNA ARQUITECTURA DE VIVIENDAS AUTÓNOMAS TÍPICAS PLANOS, ACAS VERDES Y JARDINES. TODOS LOS EDIFICIOS ESTÁN RECTANGULOS DE LAS CALLES. LOS ACCESOS SON SENCILLOS DE 25m DE ANCHO. LOS MÓDULOS DE LINDILLO QUE CONECTAN NI RECTAMENTE EL EXTERIOR SON DE 38cm DE ESPESOR, ESTRECHANDOSE HACIA LA PARTE SUPERIOR. LOS MÓDULOS INTERIORES NO ESTRUCTURALES SON DE 6cm DE ESPESOR. LOS PISOS ESTÁN HECHOS DE ACERO REFORZADO DE HORMIGÓN CON 21cm DE ESPESOR Y ALGUNAS CON BLOQUES DE HORMIGÓN. LA ALTURA DE LOS PISOS ES DE 278cm. TODAS LAS FACHADAS ESTÁN LEVANTADAS EN UNA BASE DE CERRILLO ESTRECHO, DECORADO CON LADILLOS DE BARRO COCIBO Y CON AZULEJOS. LAS FORMAS Y DISEÑOS DE PUERTAS Y VENTANAS ESTÁN EN SU MAYORÍA EN EL ESTE HORIZONTAL DE FORMAS CUADRADAS Y VERTICALES REDONDEADAS.

EL COMPLEJO SE PENSA CON DOS ETAPAS ORTOGONALES Y TRES VÍAS PRINCIPALES SE INCLUYERON 2 PLAZAS: GÖTTERPLATZ Y ÜBER HA TORNA DE ARRUDO CONECTIVA POR SCHAROUNI QUE EN CONFINÓ EL RODEO REPERCIDO DE VIVIENDAS SOCIALES, ALEGRAS, CON SU INTERÉS ESPACIAL. LA PARTE SUR DEL LUGAR CONTABA CON ESTRECHOS ARBOREAS CENTRALES QUE SCHAROUNI QUERÍA PRESERVAR Y FUE DIVIDIDA EN DOS POR LAS CARRETERAS Y EL TRÉN.

VALORACIÓN DE EJEMPLARES URBANOS II:

UNITE D'HABITATION MARSELLA, FRANCIA

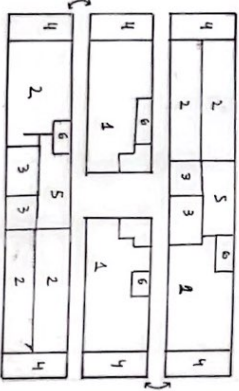
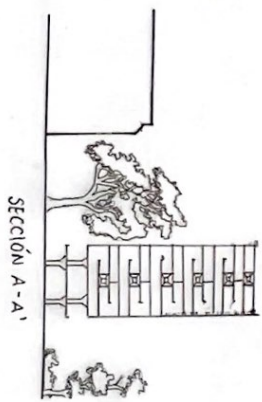
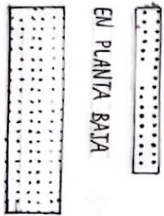
EDUARDO G^o CONTERAS RUIZ Y PAULA PERONA MARCH



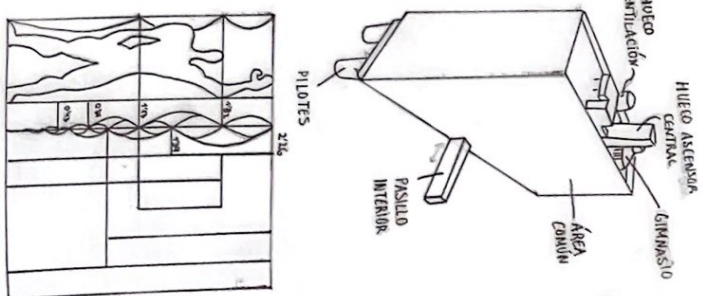
ES UNO DE LOS PROYECTOS TÍPICOS DE LE CORBUSIER. COMIENZA A SER PLANTEADA DESPUÉS DE LA SEGUNDA GUERRA MUNDIAL. ESTA OBRA DE UNA MODERNA SIN PRECEDENTES PARA SU AUTOR, SE VE FUENTEMENTE INFLUENCIADA POR LAS NECESIDADES RECONSTRUCTIVAS.

CON SU SISTEMA DE VIVIENDAS COLECTIVAS SE OPONE A LA DESURBANIZACIÓN, ABANDONANDO POR BARRIOS COMO UNIDADES DE ARQ. URBANA INTEGRADAS QUE DEBEN CUMPLIR UNA FUNCIÓN EXACTAMENTE ESTABLECIDA Y OCUPAR UN LUGAR DETERMINADO SI PUEDERAN AJUSTARSE CON EXACTITUD. TODOS LOS SERVICIOS DE LA COMUNIDAD SE CUBREN EN EL SOÑO DE CIUDAD-JARDÍN CON UNA AMPLIA ZONA VERDE A LOS PIES DE LAS CALLES. CIUDAD-JARDÍN-VERTICAL EN POSICIÓN A LA CONSTRUCCIÓN DE CHALETS.

ESTRUCTURA DE PILARES
 EN PLANTA BAJA
 RESTO DE PLANTAS



1. SALÓN - COMEDOR - COCINA
2. DORMITORIOS
3. BAÑOS
4. TERRAZA
5. LAVADERO
6. TERRAZA



SISTEMA MODULAR DE LE CORBUSIER

CONSTITUYE UNA VISIÓN INNOVADORA DE UN SISTEMA DE DISTRIBUCIÓN DE BIENES Y SERVICIOS AUTÓNOMOS QUE DABAN SOPORTE, DANDO RESPUESTA A LAS NECESIDADES Y GARANTIZANDO AUTONOMÍA DE FUNCIONAMIENTO EN RELACIÓN AL EXTERIOR. ESTA NATURALEZA AUTOSUFICIENTE ERA LA EXPRESIÓN DE UNA PREOCCUPACIÓN QUE SURTIÓ EN 1920. SUS ANÁLISIS EMPEZARON A REPERCUTIR EN LA SOCIEDAD MODERNA.

LOS PRINCIPIOS QUE LE DABAN CUERPO SURTIÓ DE UNA IDEA DE ARQ. EN TANTO PRODUCTO DE LA RACIONALIDAD, INSTRUMENTADO PARA DELINEAR UN SISTEMA SOCIAL EN TANTO SISTEMA DE RAZÓN SE INCORPORABAN PRINCIPIOS DE FUNCIONALIDAD Y ECONOMÍA. RECONOCIENDO LA ARQ. UN MEIO PARA ORDENAR EL AMBIENTE URBANO Y OBTENER MEJORES POSIBILIDADES.