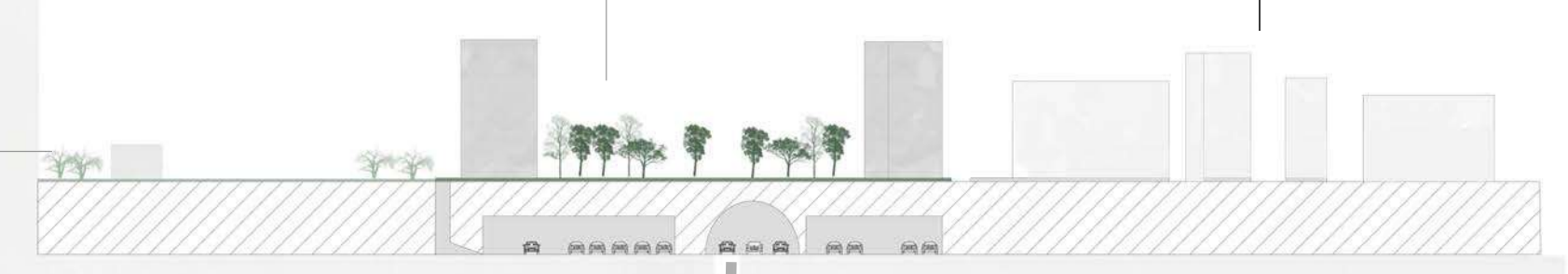


NUEVA ENTRADA A LA CIUDAD  
Nuevo verde que conecta La Vega con el centro de Granada y genera nuevos usos.

ZONA DE HIPERCOR



VEGA DE GRANADA

NUEVO PARKING  
Dos nuevas zonas de parking a un lado de la autovía y a otro para los nuevos usos.

AUTOVIA SOTERRADA  
La autovía es soterrada desde la rotonda de La Rosaleda hasta la rotonda del Hipercon. Generando una continuidad Vega-Ciudad.

