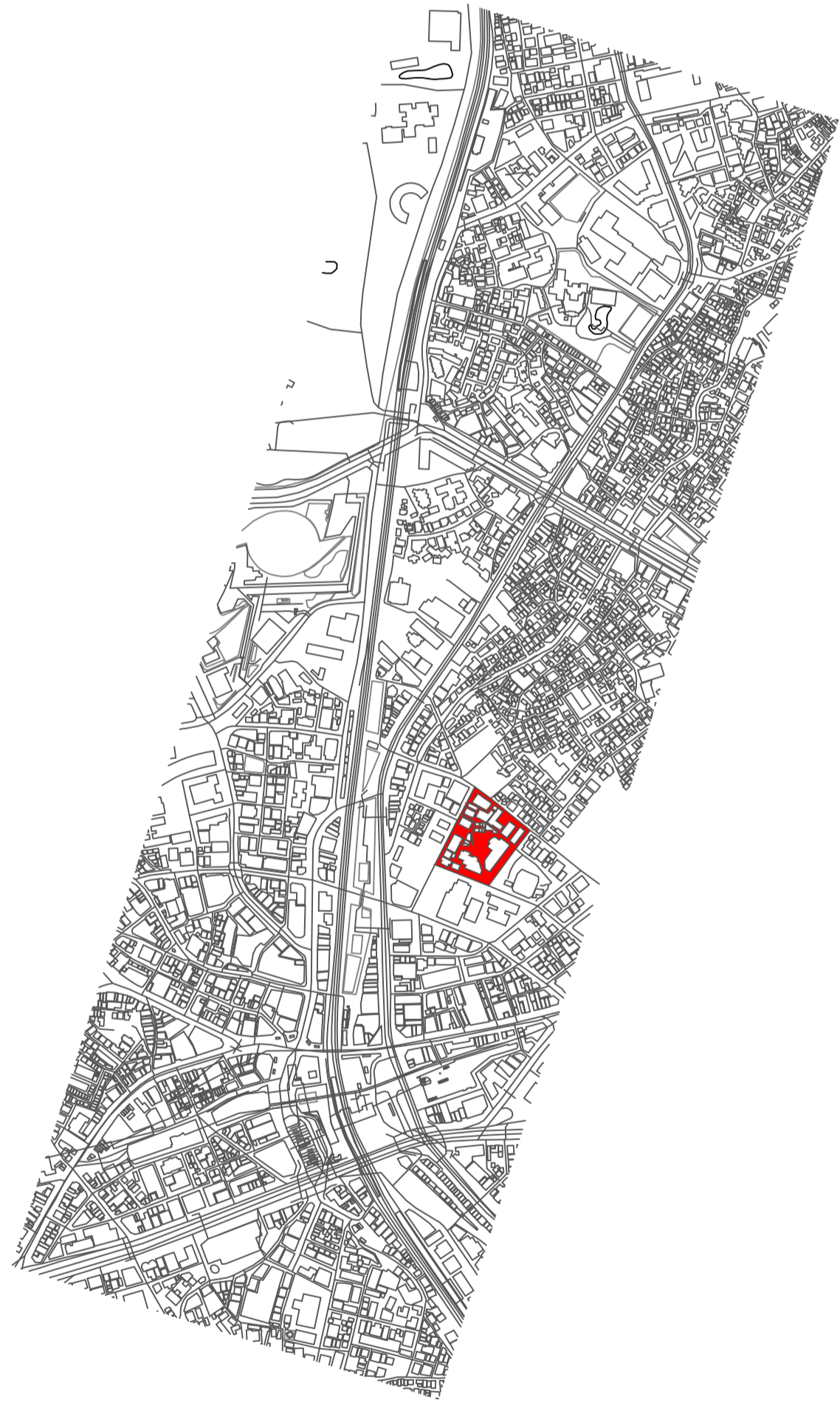
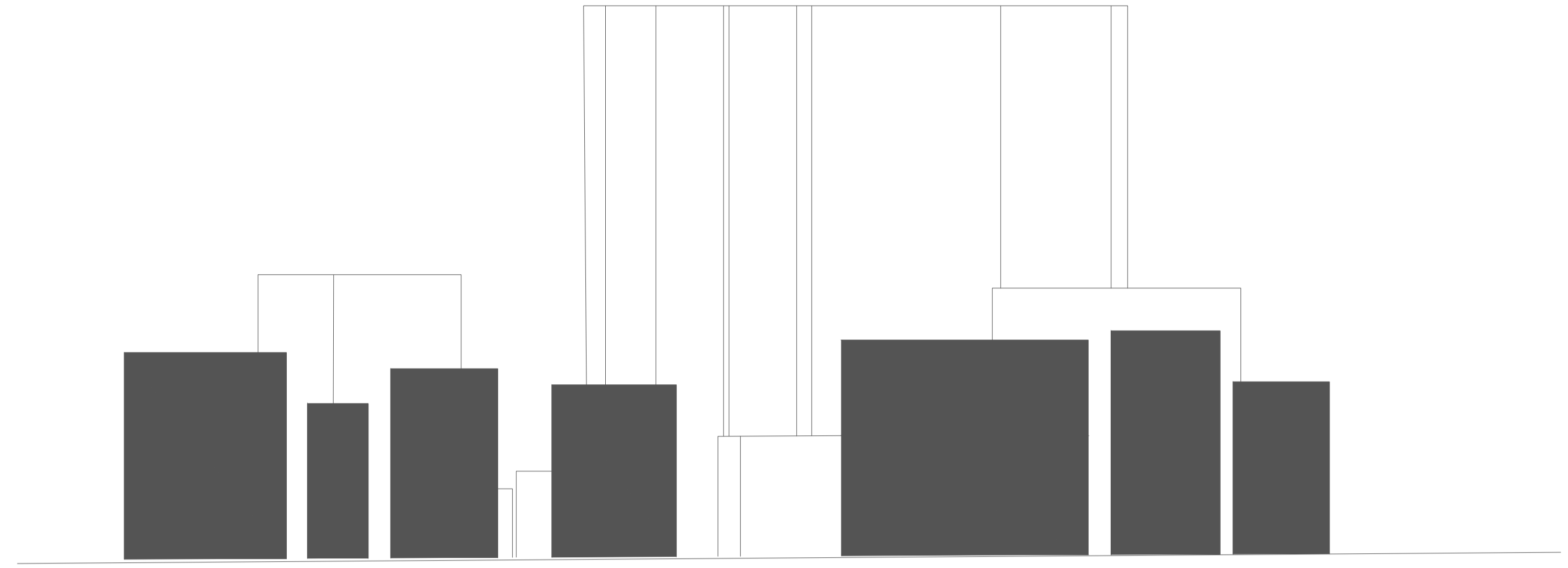


Manzana 3

E: 1/500



- | | |
|--|---|
|  Bloques abiertos |  Vivienda compacta |
|  Bloques compactos |  Vivienda abierta |
|  Bloques con patio |  Viviendas adosadas |
|  Edificios aislados |  Viviendas en hilera |
|  Torres |  Solares vacios |
|  Casas-patio | |



Metros cuadrados de manzana: 15900'8334
 Metros cuadrados construidos: 6986'9226
 Porcentaje de ocupación: 43.94 %