

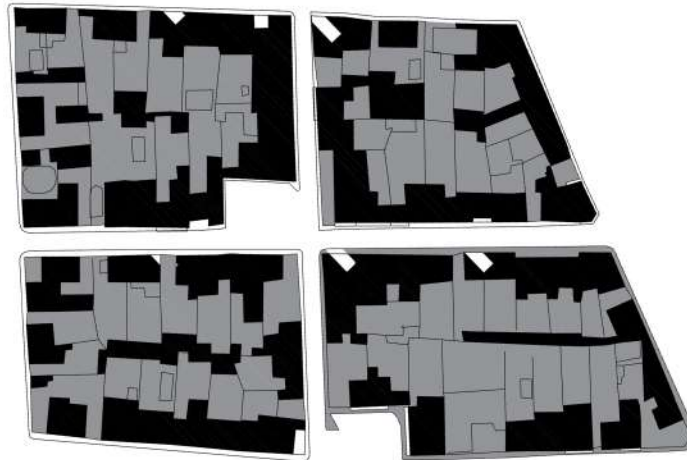
LA CHANA

BLOQUE 1. FASE 2
URBAN GAMES
2.4 MANUALES

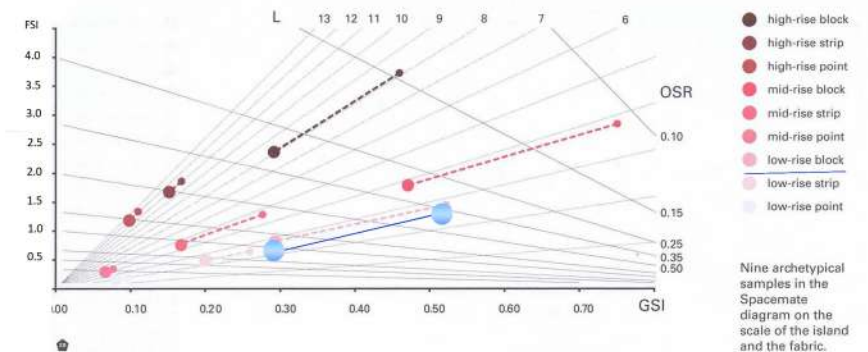
Antonio Lucena Romero
Mario Lupiáñez Huertas
Laura Esmeralda Fernández González

- EDIFICACIONES
- PATIOS
- CALLES

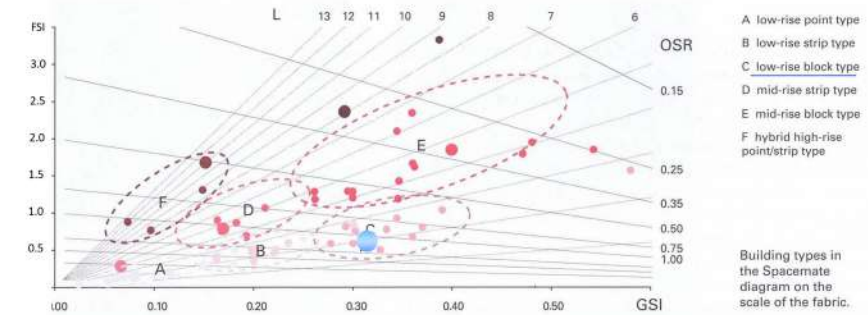
A	2,4 Ha
FSI	0,89 m ² /m ²
GSI	0,65 m ² /m ²
SR	0,39 m ² /m ²
L	2,73 plantas
N	0,03 m/m ²
W	53,05 m
B	3,42 m
T	10 %



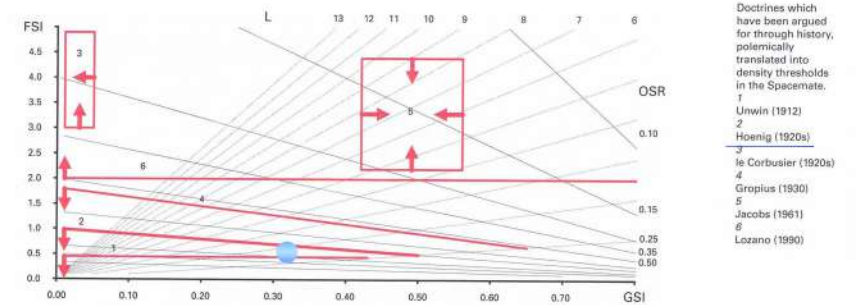
Nos centramos en el barrio de La Chana, uno de los barrios más poblados de la provincia de Granada. Como podemos apreciar tanto en el plano como en la foto satélite estamos ante una zona mucho más residencial y menos comercial como veníamos acostumbrados a ver en esos rascacielos de Sao Paulo por ejemplo. La morfología de la vivienda nos data de que estamos ante viviendas tanto uni como plurifamiliares y lo vemos en esa altura media de apenas 3 plantas por edificación. Esta zona destaca a diferencia del resto porque la mayor parte del espacio es ocupada por patio o jardín y no por edificación. En conclusión podemos decir que se aprecia una zona con mucha menos vida y por lo tanto una zona más tranquila y residencial, más propia de un barrio de una ciudad.



Nine archetypal samples in the Spacemate diagram on the scale of the island and the fabric.



Building types in the Spacemate diagram on the scale of the fabric.



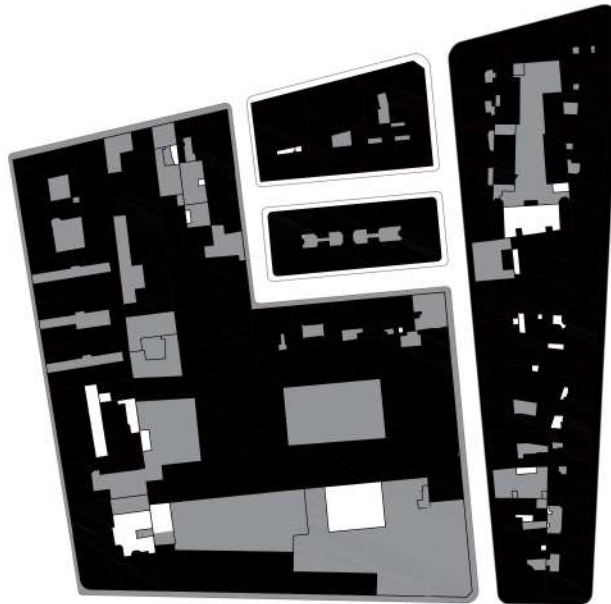
Doctrines which have been argued for through history, polemically translated into density thresholds in the Spacemate.
1 Unwin (1912)
2 Hoenig (1920s)
3 Le Corbusier (1920s)
4 Gropius (1930)
5 Jacobs (1961)
6 Lozano (1990)

PARÍS

BLOQUE 1. FASE 2
URBAN GAMES
2.4 MANUALES

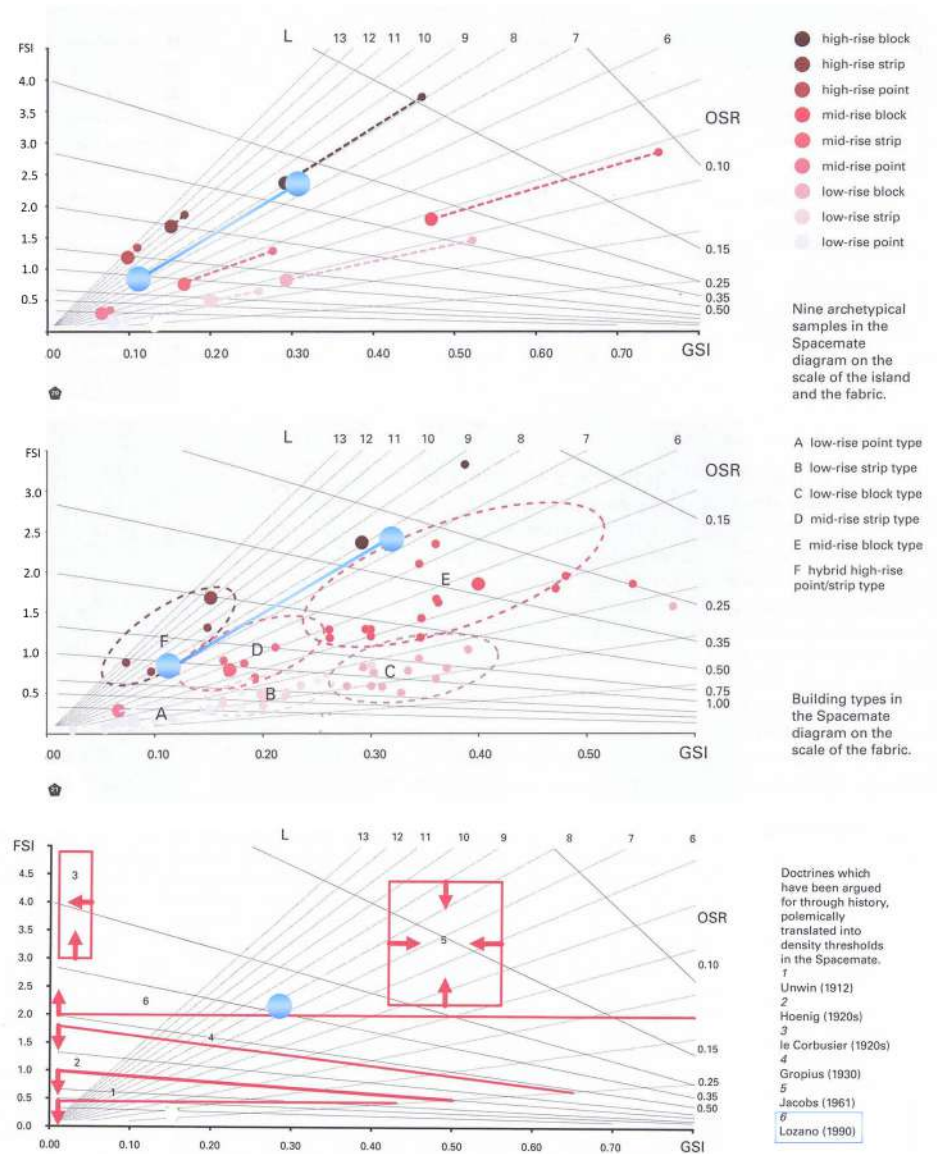
Antonio Lucena Romero
Mario Lupiáñez Huertas
Laura Esmeralda Fernández González

- EDIFICACIONES
- PATIOS
- CALLES



A	4,2 Ha
FSI	0,92 m ² /m ²
GSI	0,7 m ² /m ²
OSR	0,3 m ² /m ²
L	7,8 plantas
N	0,02 m/m ²
W	74,77 m
B	45,22 m
T	7 %

Por lo general, París es una ciudad muy densificada. Para nuestro estudio nos hemos centrado en esta zona en la que las edificaciones tienen una altura considerable como podemos ver como una media de más de 7 plantas por edificación. Vemos algunos patios interiores así como algunos callejones pero en rasgos generales el espacio construido de la parcela es casi total, aprovechándose hasta el último metro resultante. Una vez realizado este pequeño estudio podemos llegar a entender porque París es la ciudad europea más cara para comprar una vivienda.

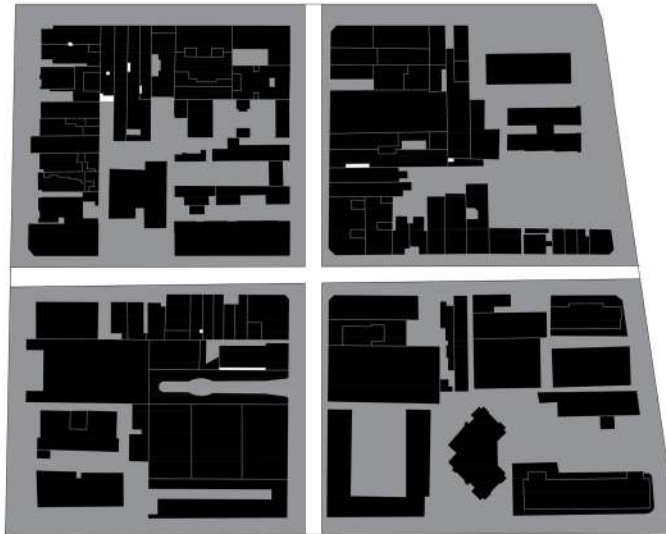


SÃO PAULO

BLOQUE 1. FASE 2
URBAN GAMES
2.4 MANUALES

Antonio Lucena Romero
Mario Lupiáñez Huertas
Laura Esmeralda Fernández González

- EDIFICACIONES
- PATIOS
- CALLES



A	6,4 Ha
FSI	0,94 m ² /m ²
GSI	0,92 m ² /m ²
SR	0,35 m ² /m ²
L	10,2 plantas
N	0,02 m/m ²
W	100 m
B	2,53 m
T	5 %

En este caso nos centramos en Sao Paulo, una ciudad colapsa en muchos aspectos. En esta manzana que hemos centrado nuestro estudio podemos ver la cantidad de espacio de patio o de calle peatonal que surge entre las distintas edificaciones. La morfología de los edificios es algo singular y como podemos ver la altura de estos es por lo general bastante alta, teniendo una altura media de 10 plantas por edificación en esta zona estudiada. En conclusión podemos decir que es una ciudad que crece en lo alto y no en lo ancho.

