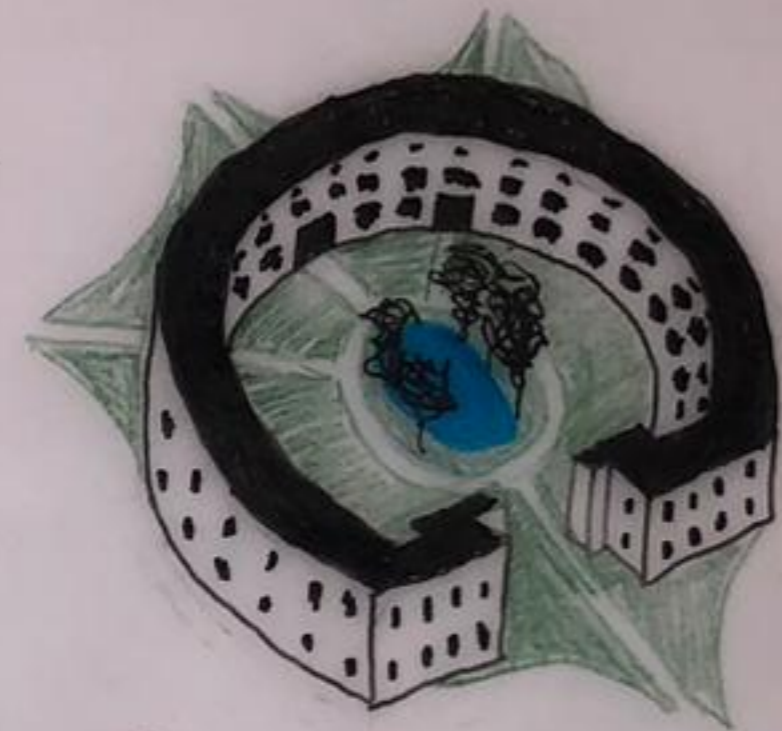


Viviendas Sociales La Herradura
"Hufeisensiedlung", Berlin-Britz 1925-1933
Bruno Taut

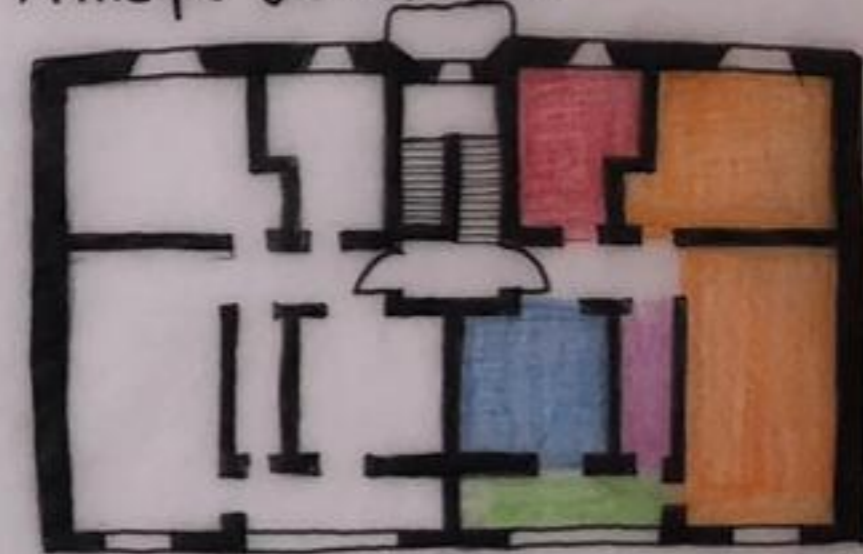


"La Herradura"

- Estanque y jardín en el patio
- Balcones al patio interior
- Zona para la comunidad pero también para el público



Principio de la planta



- Baño
- Cocina
- Dormitorio
- Zona de estar
- Balcón



50 m