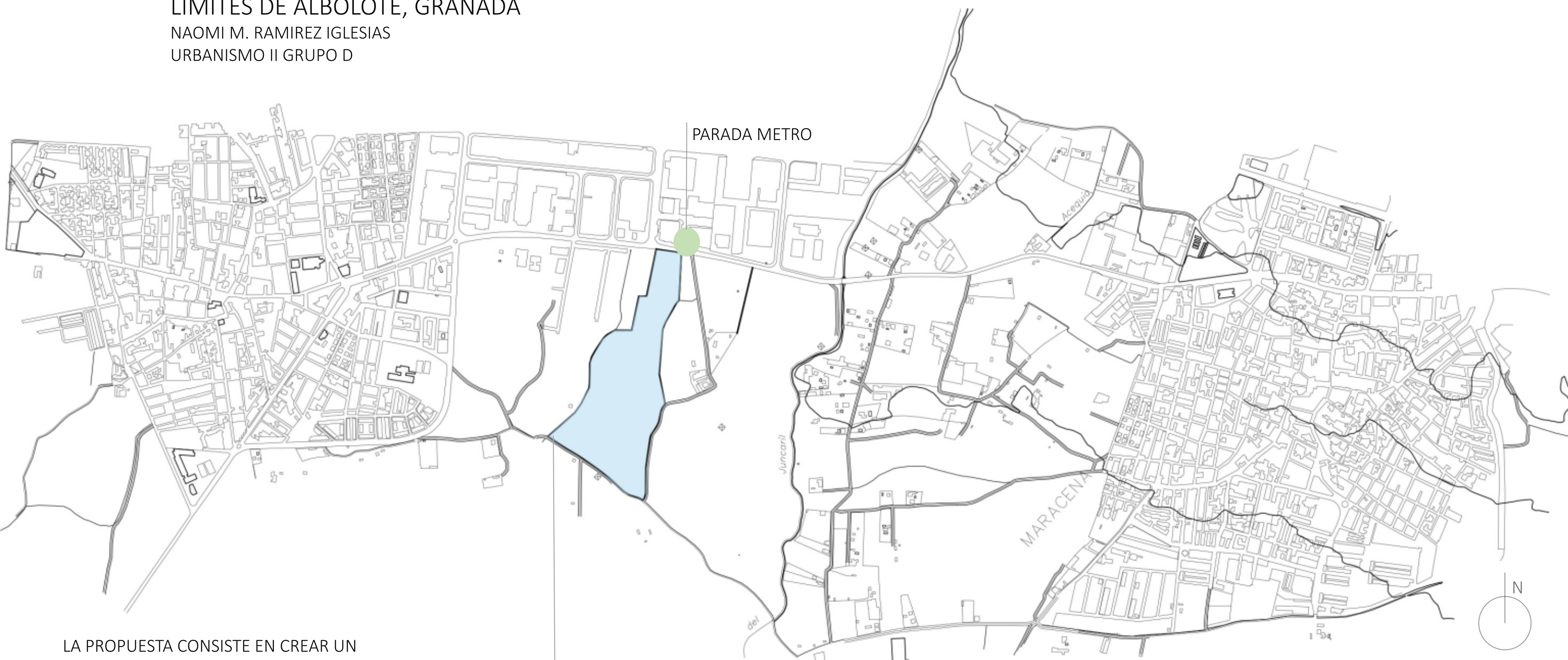


# PROGRAMA RESIDENCIAL

LIMITES DE ALBOLOTE, GRANADA

NAOMI M. RAMIREZ IGLESIAS

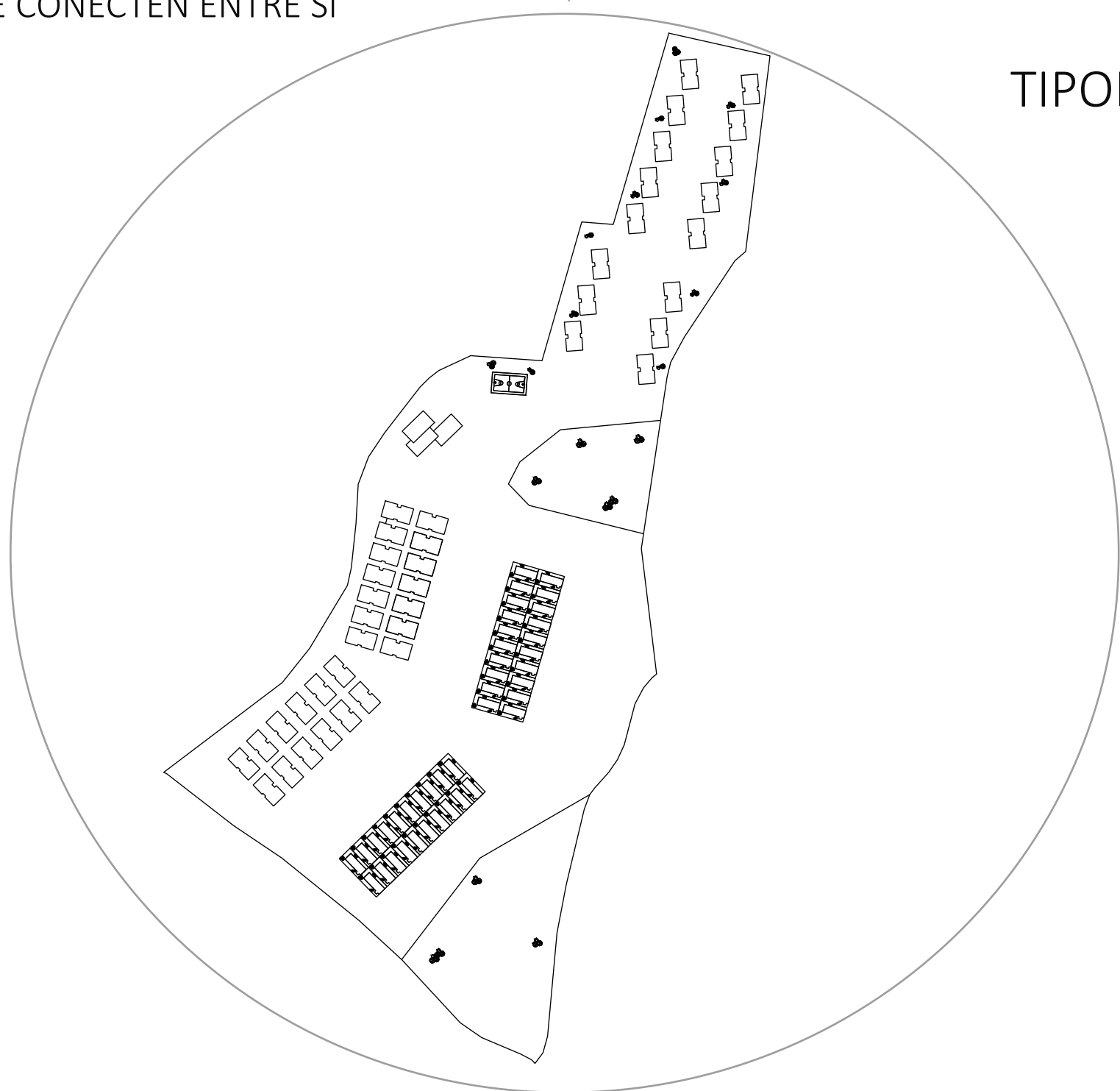
URBANISMO II GRUPO D



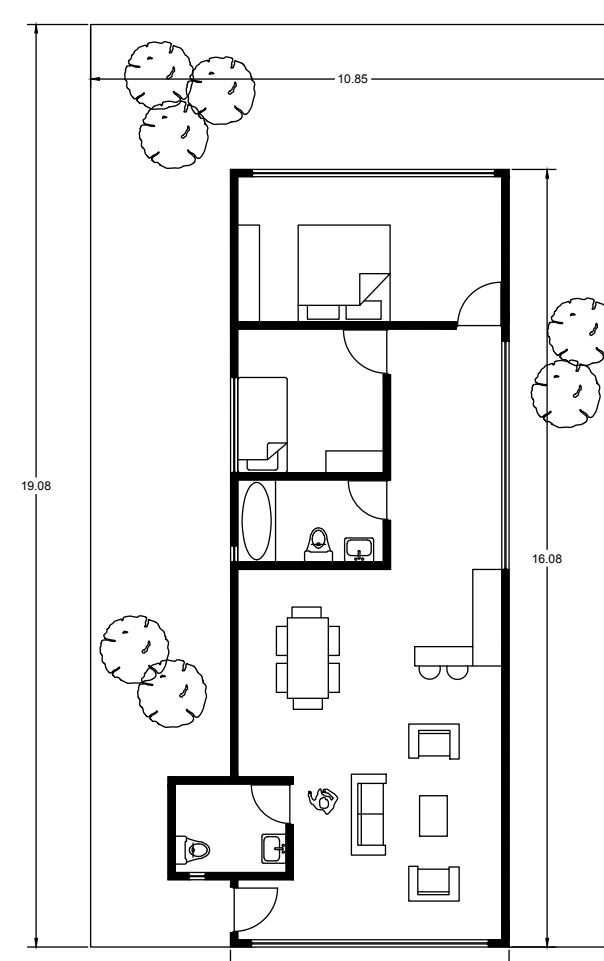
LA PROPUESTA CONSISTE EN CREAR UN PROGRAMA RESIDENCIAL NUEVO

SE SELECCIONO ESTA AREA PORQUE ESTA JUSTO A LA MITAD DE DOS PUEBLOS (MARACENA Y ALBOLOTE) ESO HACE QUE SE CONECTEN ENTRE SI

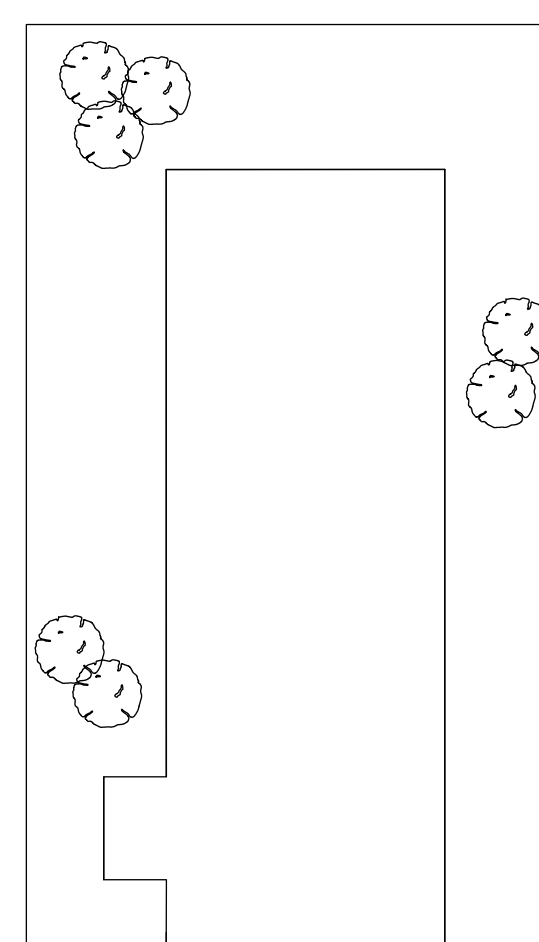
EL TERRENO TIENE FACIL ACCESO A LA PARADA DEL METRO Y A LAS VIAS PRINCIPALES



## TIPOLOGIAS DE VIVIENDA



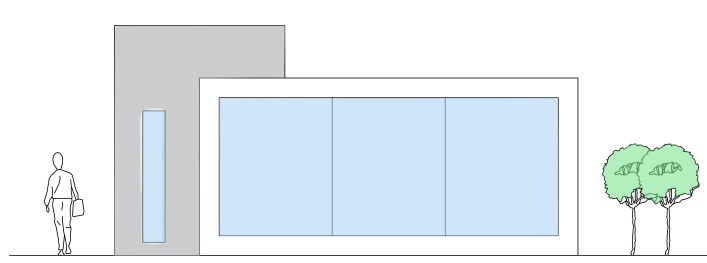
PLANTA ARQ.



VISTA AEREA

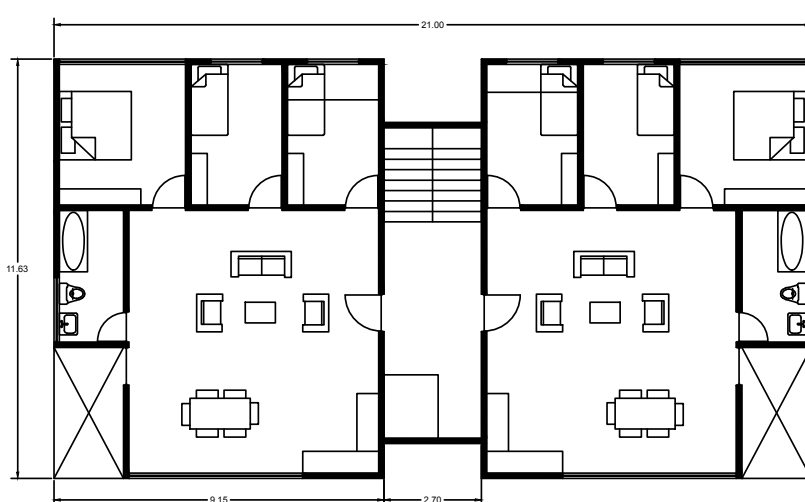
TIPO I

CONSISTE EN UNA VIVIENDA UNIFAMILIAR DE UNA SOLA PLANTA CON AREA DE JARDIN Y PATIO TRASERO

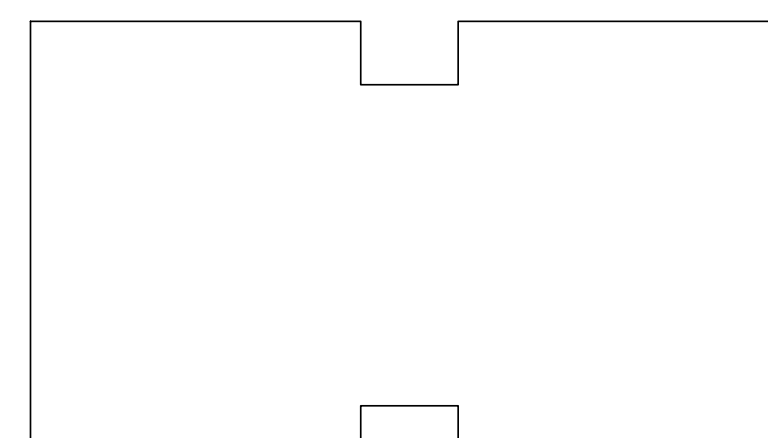


FACHADA PRINCIPAL

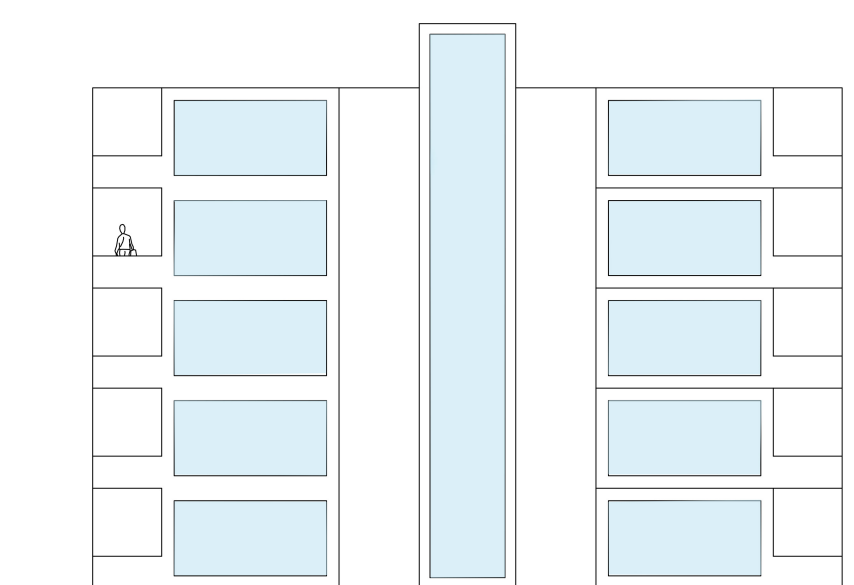
## TIPO II VIVIENDA COLECTIVA DE 5 PLANTAS CON AREA DE TERRAZA



PLANTA ARQ.



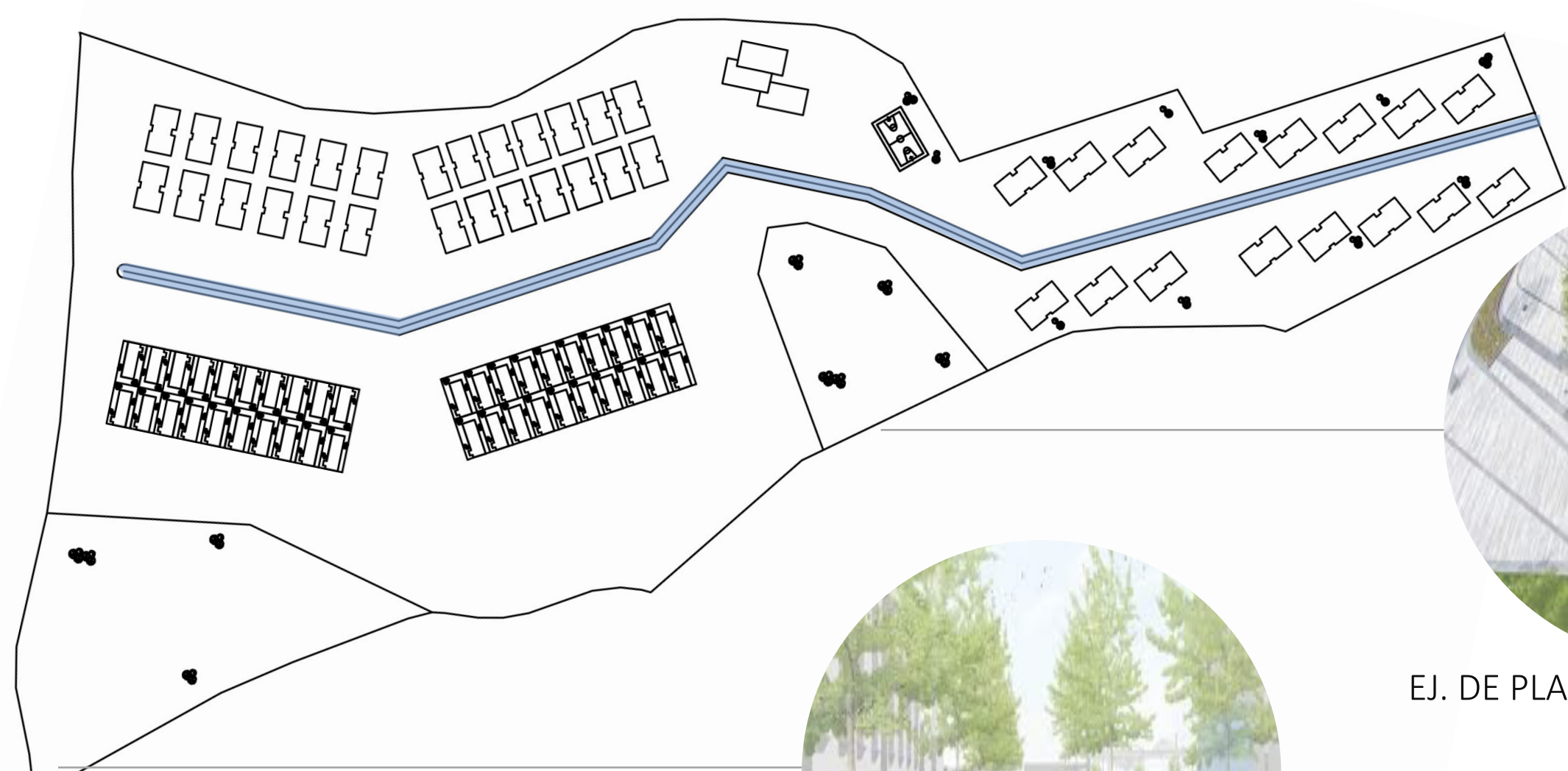
VISTA AEREA



FACHADA PRINCIPAL

EN EL TERRENO, SOLO EXISTE UNA CALLE PRINCIPAL, LA CUAL SE CONECTA CON LOS EDIFICIOS, DEJANDO ASI, MAS ESPACIO PARA EL PASO PEATONAL

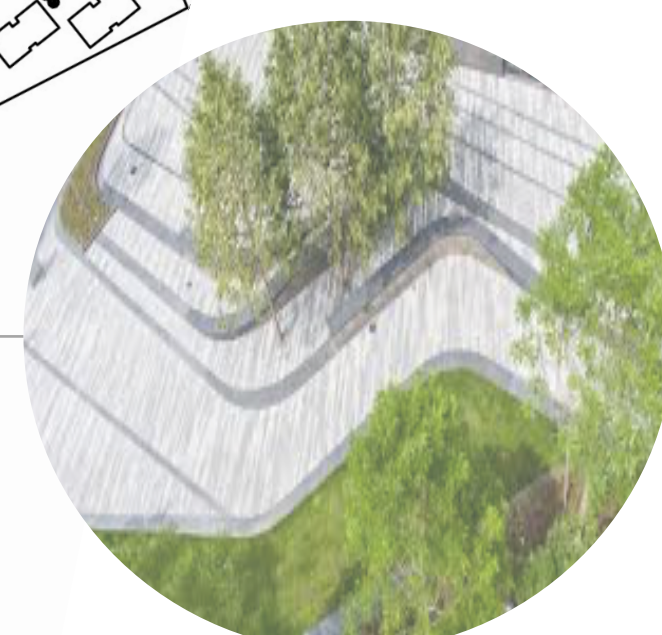
SE PROPONE TENER MAS ESPACIOS PUBLICOS IMPLEMENTANDO AREAS VERDES, TALES COMO PLAZAS, PARQUES Y ZONAS RECREATIVAS



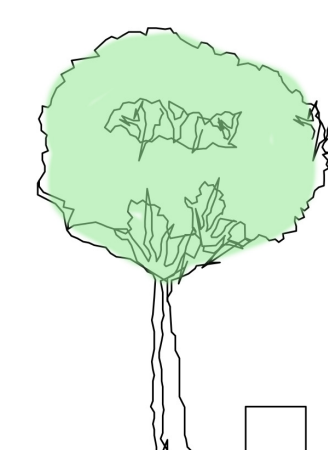
AL IMPLEMENTAR MAS AREAS VERDES, LAS PERSONAS TIENEN UNA MEJOR CALIDAD DE VIDA, YA QUE HAY MAS ACTIVIDADES POR HACER AL AIRE LIBRE



EJ. DE PLAZA



EJ. DE PLAZA



SECCION DE PARQUE

