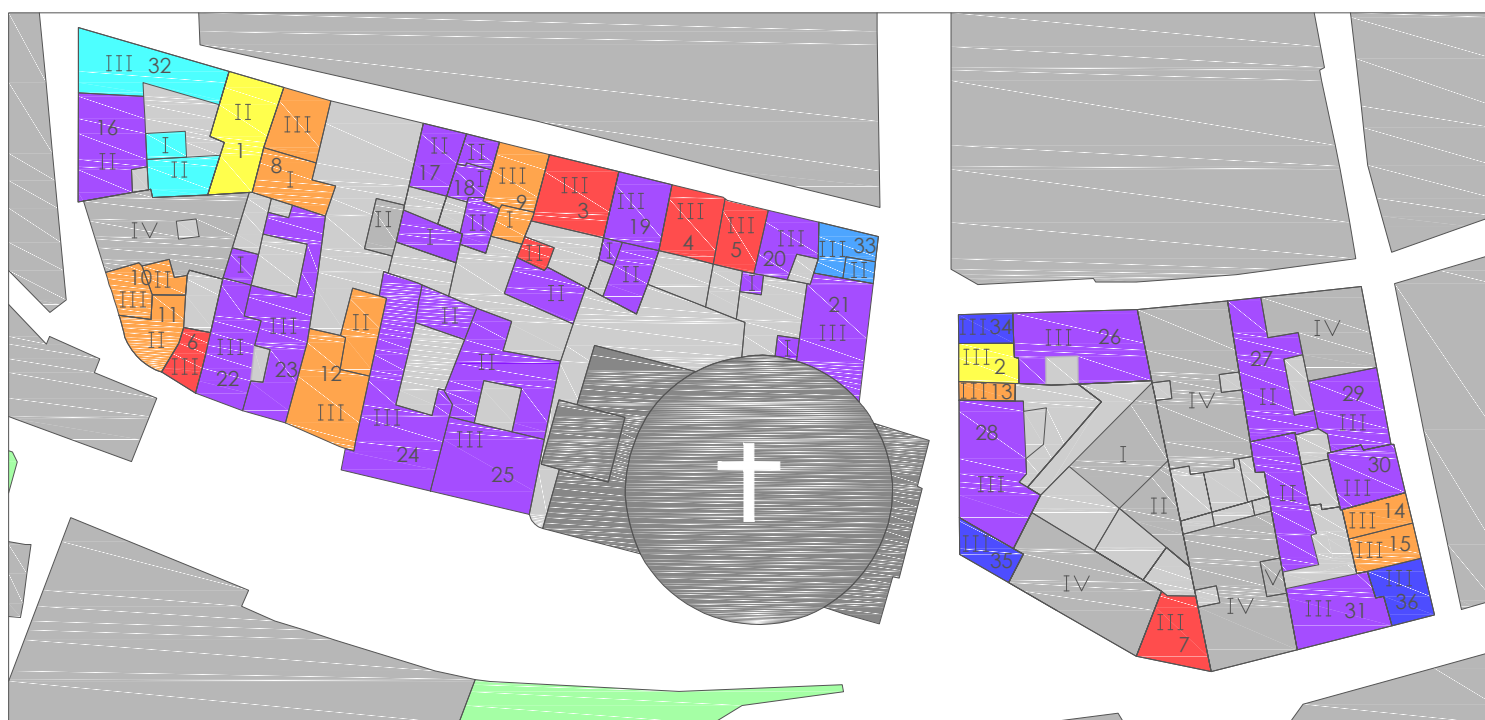


# CONJUNTOS HISTÓRICOS DEL REINO DE GRANADA

## Montefrío

### Análisis Tipológico



### Tipologías edificatorias

- Espacios Verdes
- Patios
- Edificios no analizados
- Monumentos
- 1 fachada sin patio
- 1 fachada con patio propio
- 1 fachada con patio ajeno
- 1 fachada con patios propios y ajenos
- 2 fachadas sin patios
- 2 fachadas con patio ajeno
- 2 fachadas con patios propios y ajenos
- patio propio
- patio ajeno
- Medianera

### Conclusiones

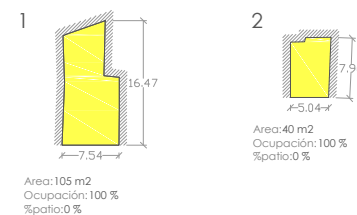
En general podemos clasificar en dos grandes tipos las que son de proporciones 1/2 (en profundidad) siendo el fondo el doble que la fachada como son la 4,5,17 y 19 por ejemplo y otro grupo de proporciones 1/1 (cuadradas) como por ejemplo la 2,20 y 32.

Entrando en las de 1 fachada, las que tienen único patio propio se coloca este al fondo con una ocupación del 70%. Las que tienen patios ajenos son también en profundidad. Las que tienen varios patios tenemos más variedad encontrando como algo habitual las de grandes superficies con varios patios y edificios exentos.

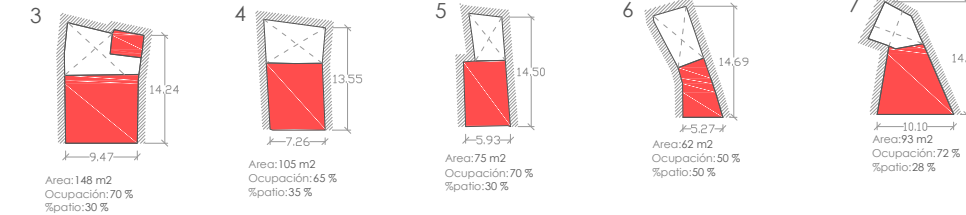
En las de dos fachadas, podemos decir que son de proporciones cuadradas y no tienen patios en su mayoría.

De tres fachadas no analizamos ya que al ser manzanas cerradas de grandes dimensiones no suele haber parcelas de 3 fachadas.

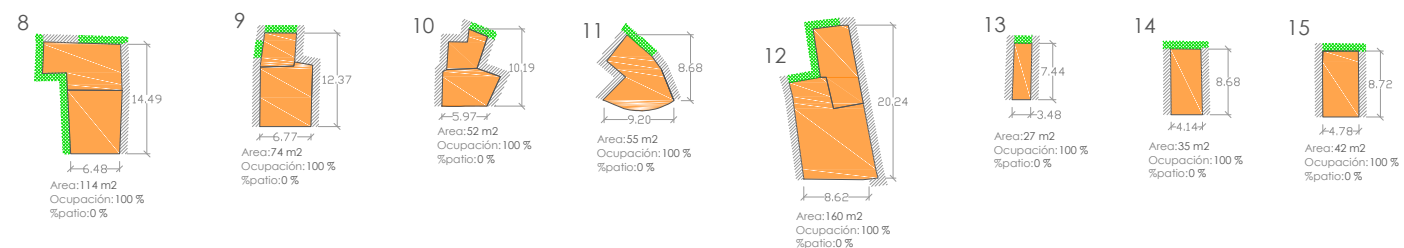
### 1 FACHADA SIN PATIOS



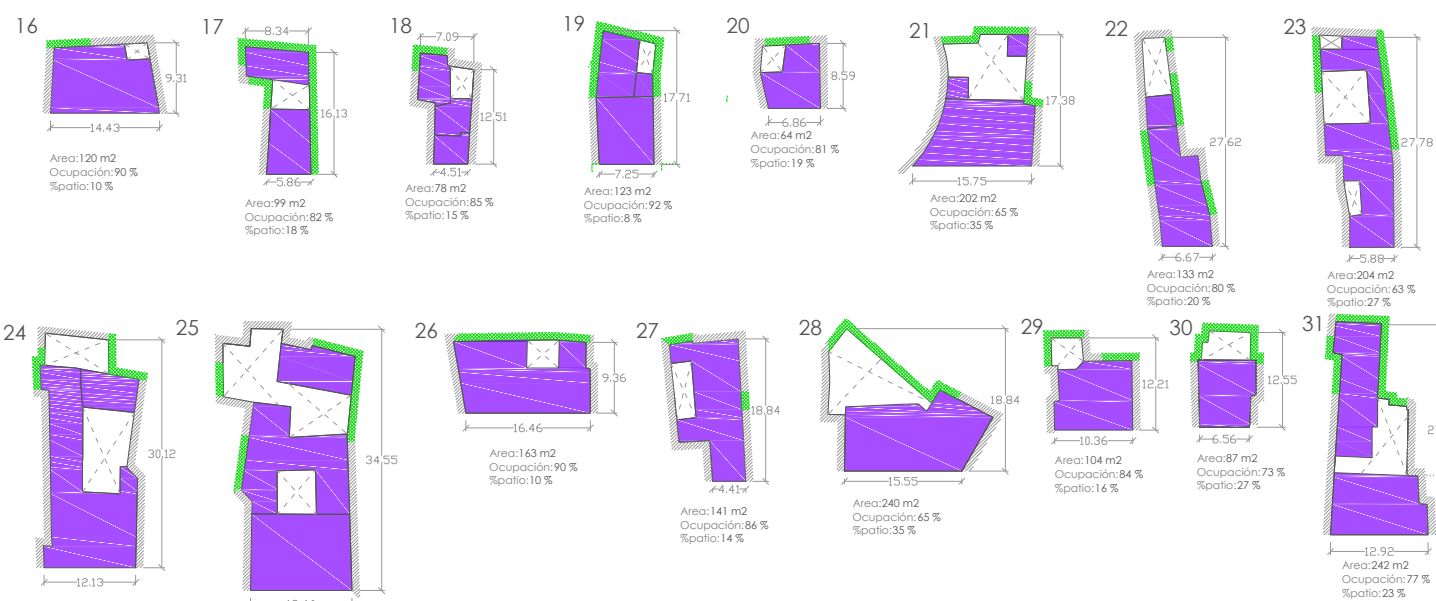
### 1 FACHADA CON PATIOS PROPIOS



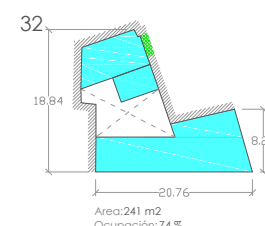
### 1 FACHADA CON PATIOS AJENOS



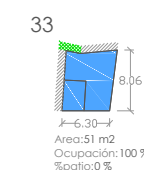
### 1 FACHADA CON PATIOS PROPIOS Y AJENOS



### 2 FACHADAS CON PATIOS PROPIOS Y AJENOS



### 2 FACHADAS CON PATIO AJENO



### 2 FACHADAS SIN PATIOS

