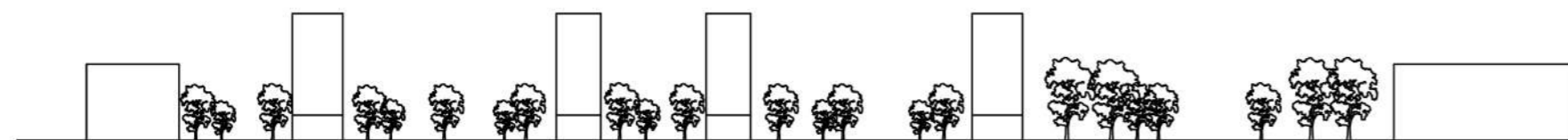
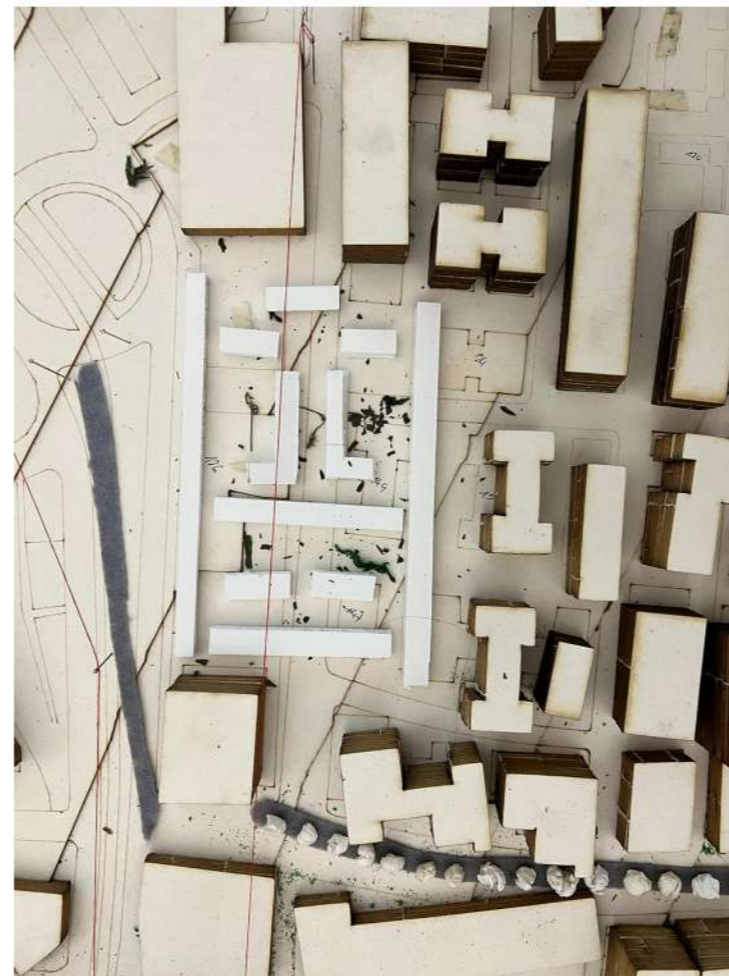
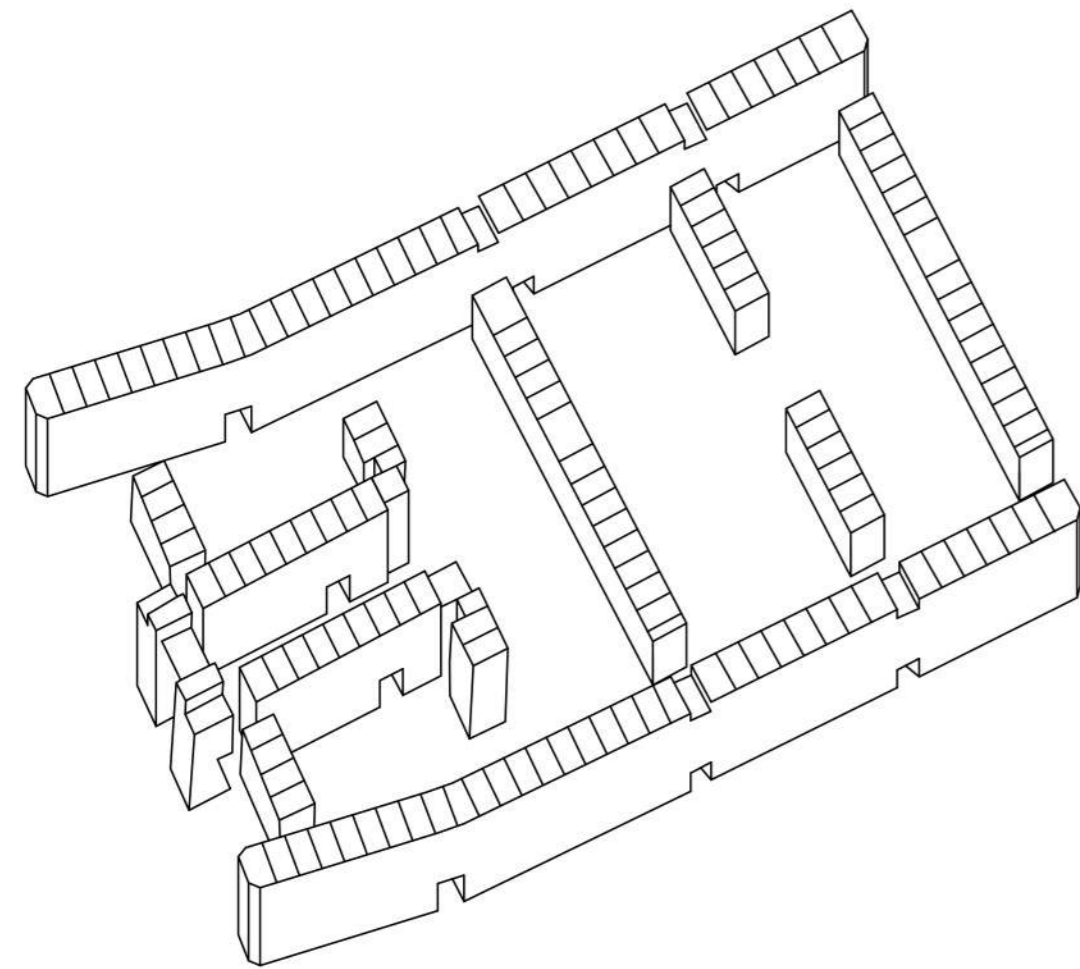
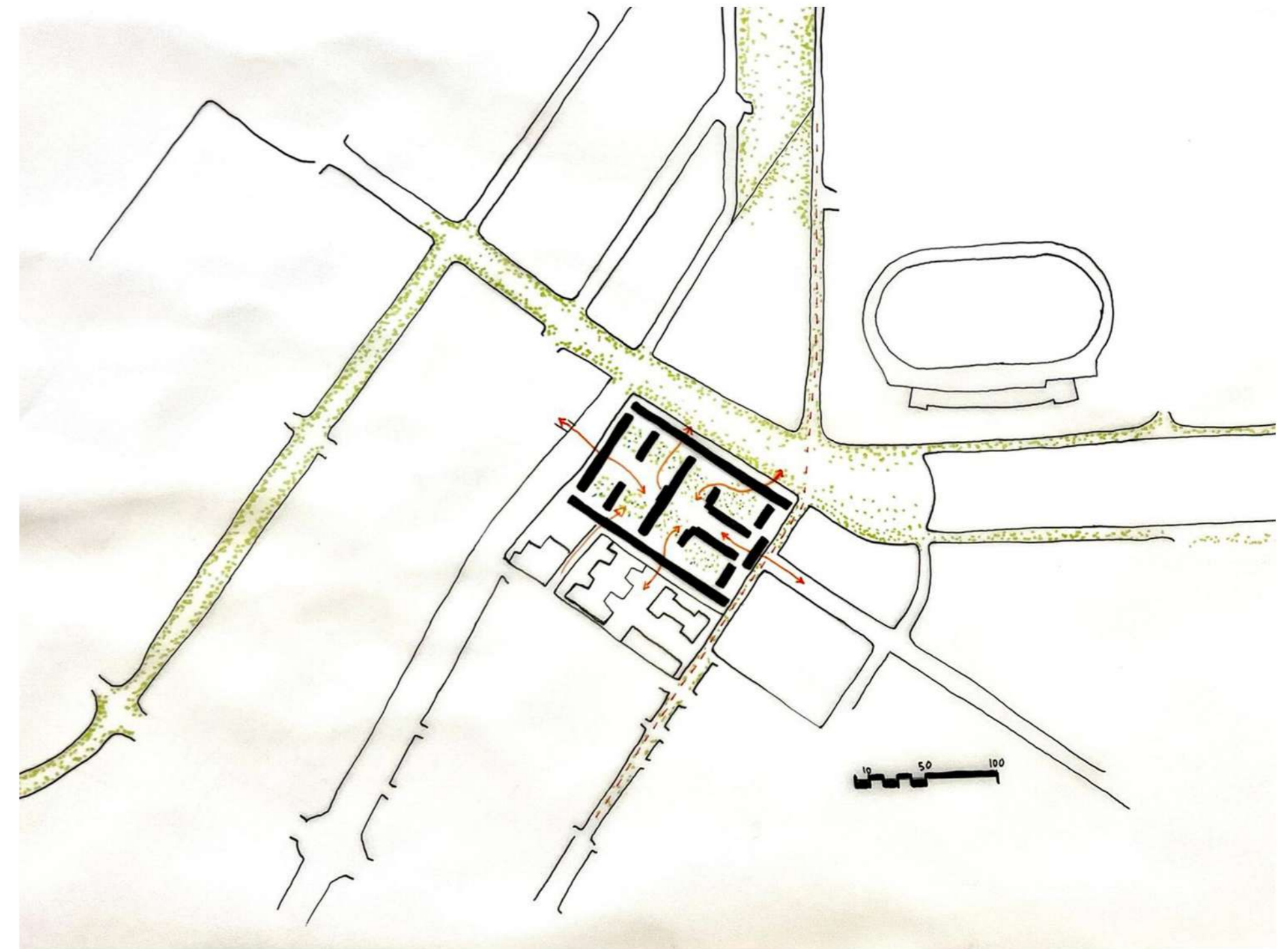
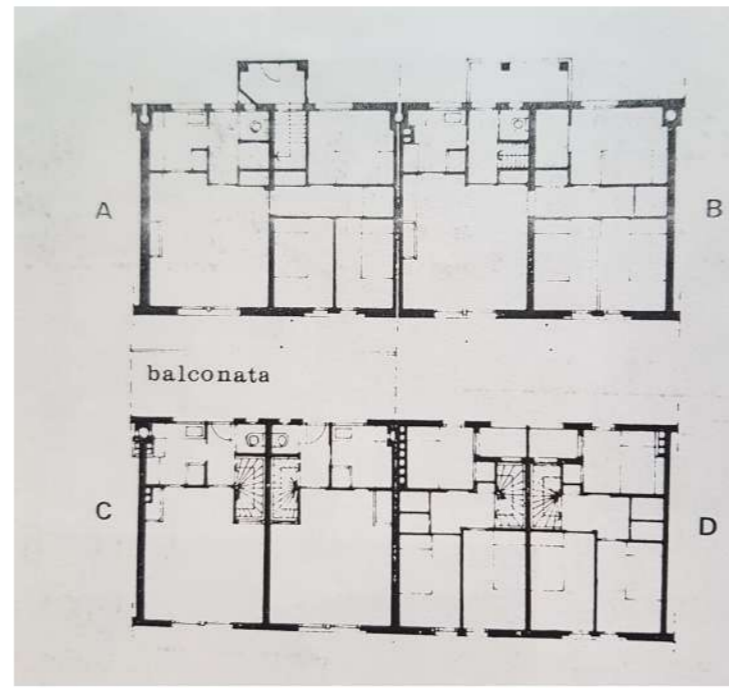


# GRANADA 2050. CONVOCATORIA ORDINARIA

URBANISMO GRUPOE FECHA: 12.01.2024  
FRANCISCO MANUEL RODRÍGUEZ GARBÍN  
PROFESOR: FRANCISCO JAVIER ABARCA

El objetivo de este proyecto es albergar el doble de la población en la ventana de trabajo, teniendo en cuenta en la estrategia anteriormente planteada, se crea un gran eje verde que cruce toda Granada, pasando por el Zaidin y cosiendo tejidos a través de polaridades que unan barrios perpendicularmente al eje verde.

En esta intervención se plantea más a detalle uno de los posibles barrios, siguiendo de ejemplo el barrio Spangen en Rotterdam, siguiendo un sistema de viviendas en hilera que crean jardines en su interior y dejan cabida a otros ejes de la ciudad gracias a la permeabilidad de las hileras. Esta forma de barrio se podría ir repitiendo en las diferentes polaridades pudiendo soportar ese aumento de la población previsto, se ubica en una zona de baja densidad donde priman las vías rodadas y apenas espacio público, instalando estas hileras se mantiene también la relación con los alrededores.



E: 1/800  
5 10