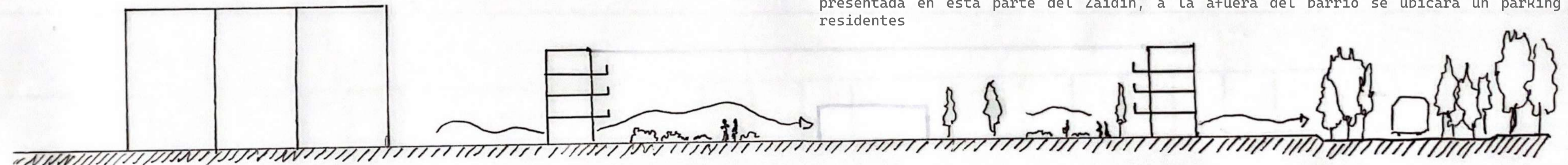
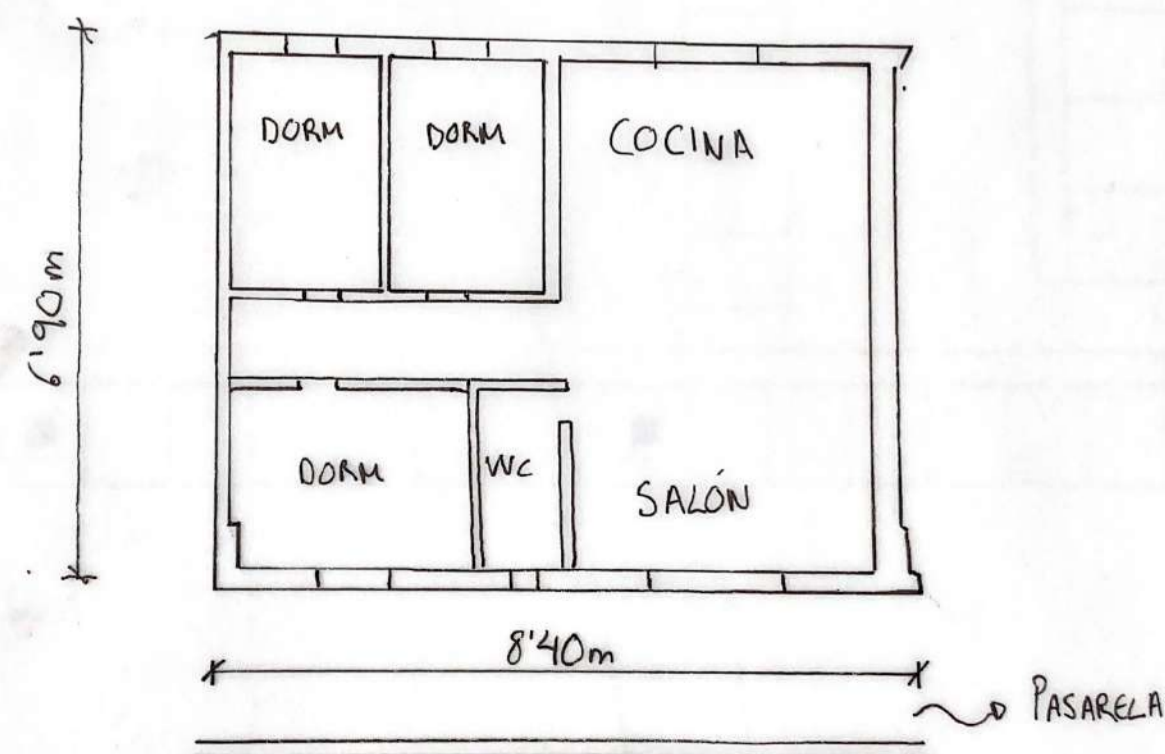
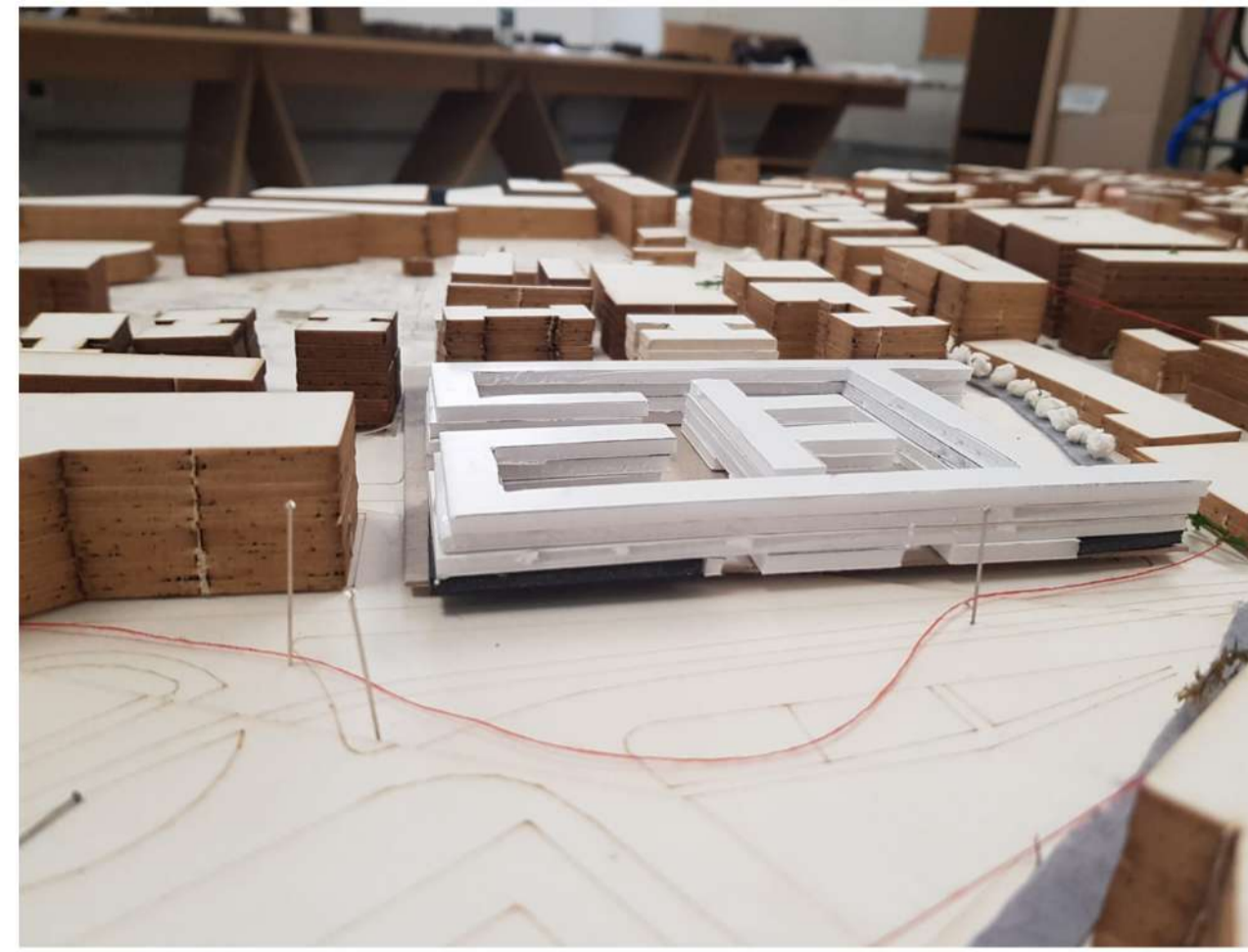


# PROYECTO URBANISTICO GRANADA 2050

FRANCISCO MANUEL RODRIGUEZ GARBIN  
 URBANISMO 1E CURSO 2023.2024  
 PROFESOR FRANCISCO JAVIER ABARCA

En mi propuesta para Granada de 2050 en el barrio del Zaidin, me he ubicado adaptando el barrio de Spanghen de Holanda a las necesidades de la zona, siguiendo un orden de edificios en hileras pero modificando la idea de manzana cerrada, abriendola hacia el exterior, se ve como el retranqueo de una de las hileras genera un espacio público de bienvenida al barrio que conecta con una nueva calle peatonal que conecta a su vez con el eje verde, en cuanto al interior de la manzana se generan una serie de ramificaciones peatonales semipúblicas.



En cuando a equipamientos, he ubicado un centro cívico ya que en la manzana se hallaba uno, esta vez adaptado a la forma del barrio abriendose a los jardines interiores, también en la plaza se hallará equipamientos de pequeño comercio que potencien el barrio y su unión, que es lo que se fomenta también con la existencia de una pasarela que recorre todas las hileras buscando en todo momento la unidad del barrio y la conectividad con el exterior con porosidades en las hileras tanto exteriores como interiores, las fachadas que dan al interior son más permeables que las exteriores, a su vez la fachada que da al eje verde le da continuidad a la fachada general presentada en esta parte del Zaidin, a la afuera del barrio se ubicará un parking para los residentes