

# SÃO PAULO

POST-COVID 2024

## Ciudad para ciclistas

Hoy en día es muy importante para limitar las contaminaciónes de las ciudades y por eso buena solución es cambiar un coche a una bicicleta. La gente no es con ganas de haberlo porque la infraestructura no es ajustada a eso. En mi propuesta de la ciudad post-covid hay los caminos bici cerca de cada calle y también en algunos casos sobre las calles.

## Aparcamientos subterráneos o de varios pisos

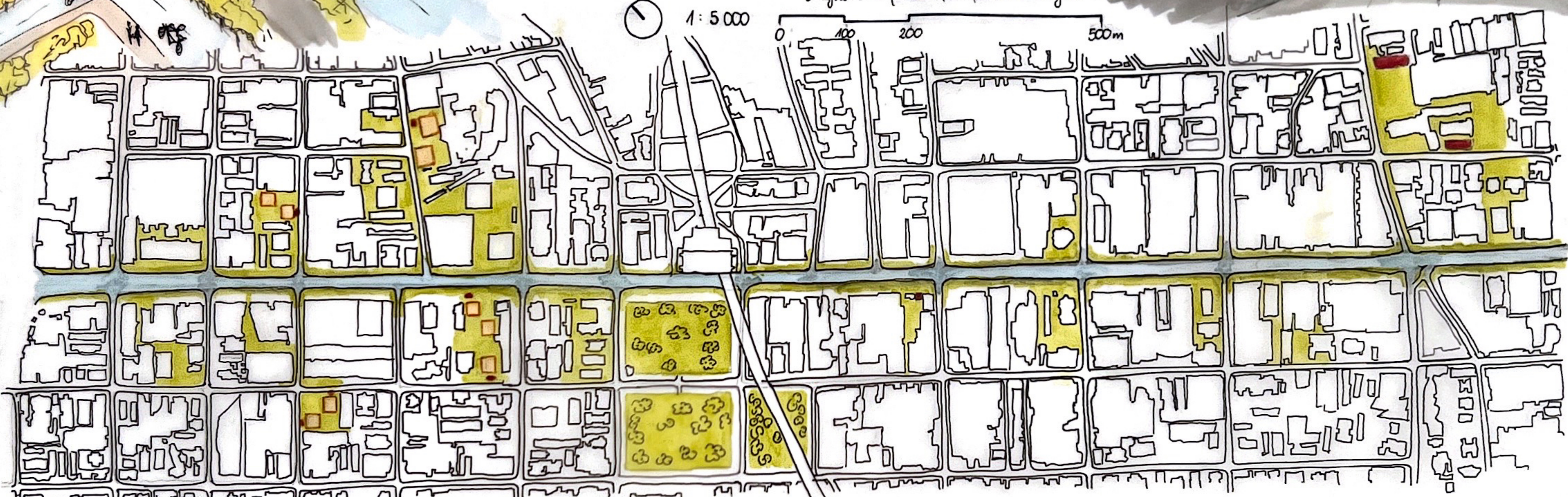
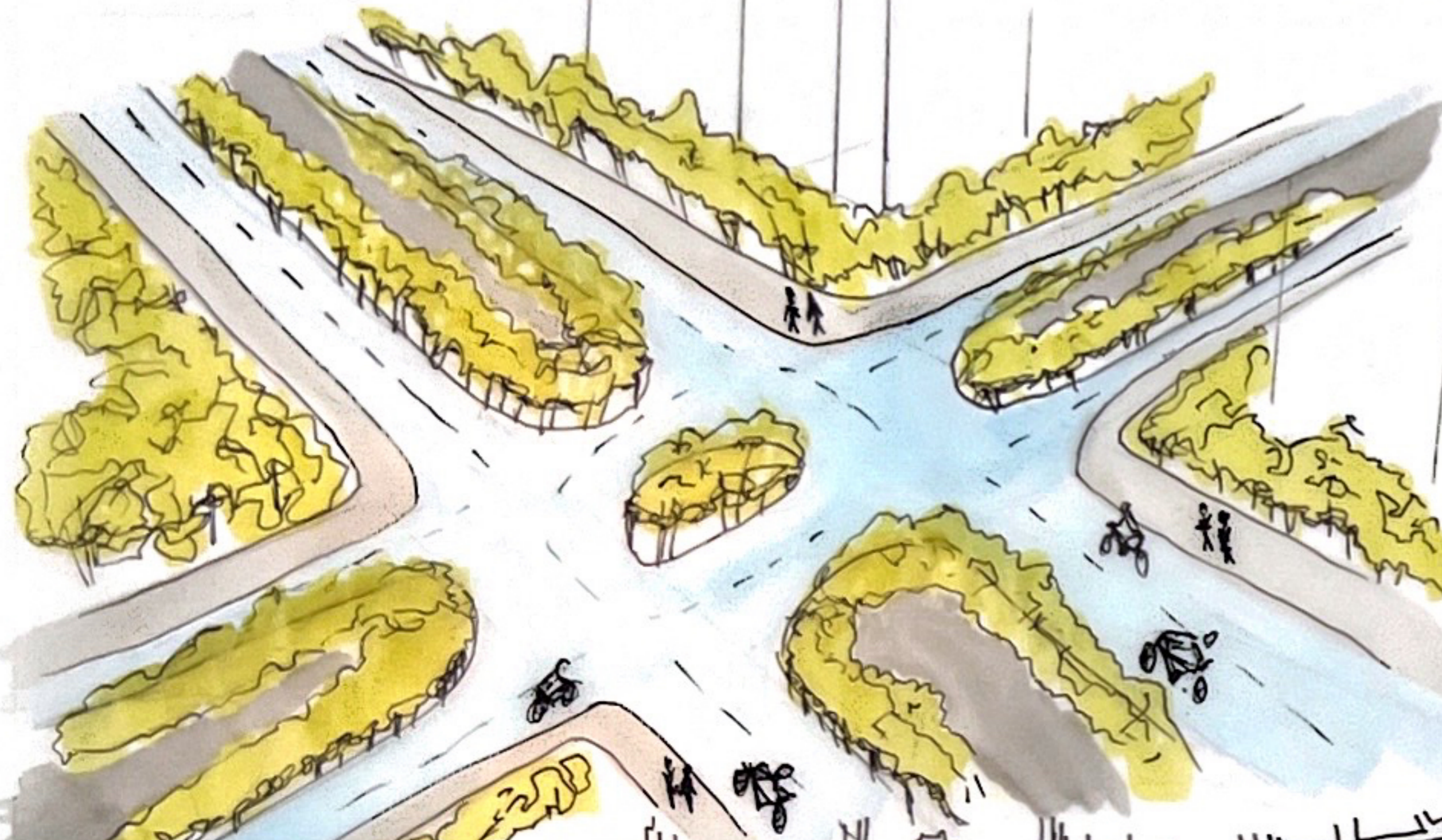
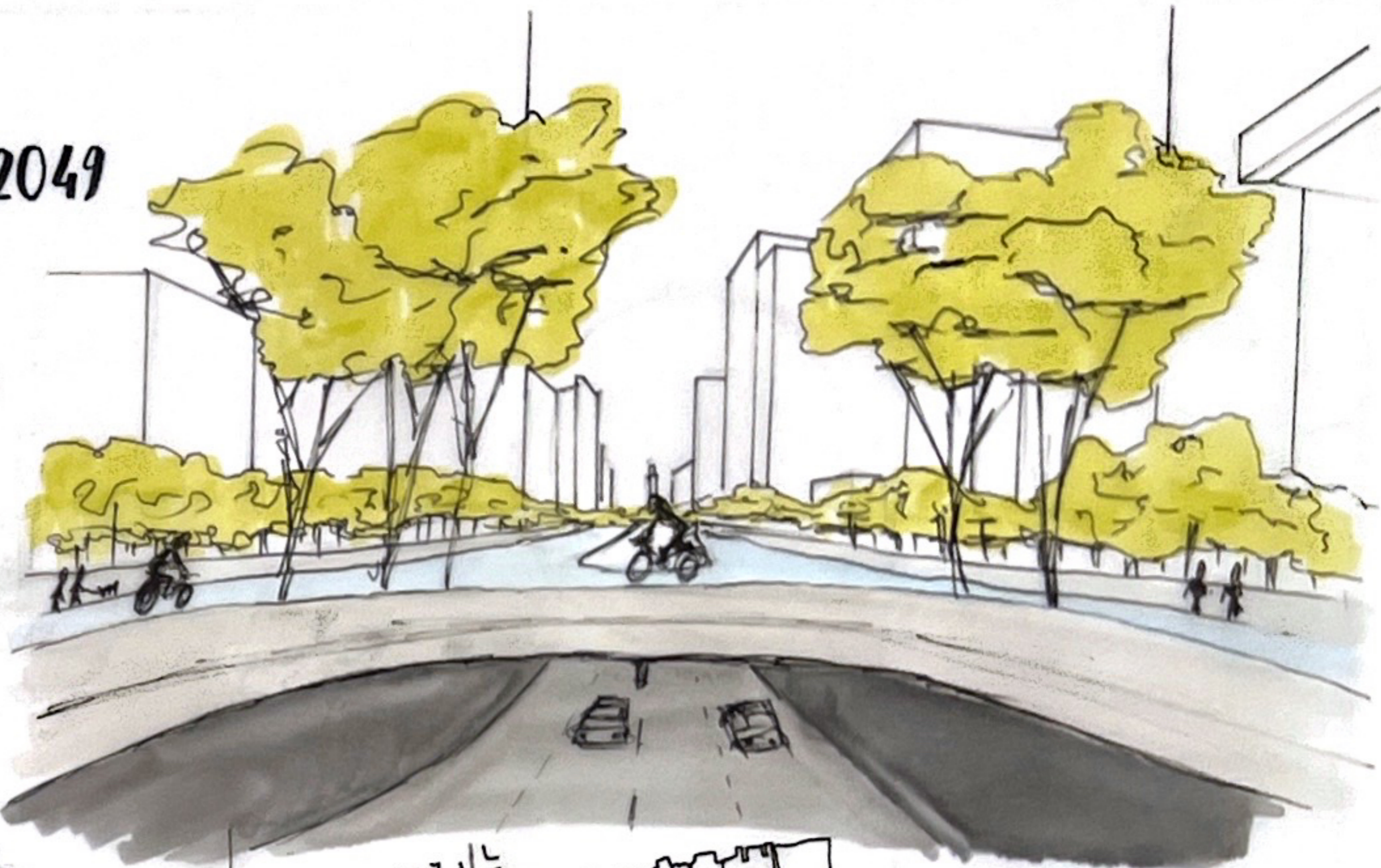
Aparcamientos siempre ocupan demasiado espacio por eso se puede hacer aparcamientos de varios pisos por ejemplo con vegetación en las paredes o en el techo para devolver la superficie que está edificada. Buena solución son también los aparcamientos subterráneos.

## Peatones como protagonistas

Para crear una vida más agradable en la ciudad hay que mejorar las soluciones para los peatones. Normalmente cerca de las calles grandes y muchos edificios altos es muy ruidoso. Así reducirlo se puede usar vegetación o diferencia de los niveles. Y por eso se puede crear la vida en diferentes niveles, los parques de bolsillo, los parklets y aparcamientos subterráneos o de varios pisos.

## La avenida en diferentes niveles

La avenida en diferentes niveles es para separar los coches, los peatones y los ciclistas. Para aumentar la seguridad de todos usamos el espacio. Además esta solución comodiza de los usuarios. Las calles no tienen que pararse para peatones y ciclistas, los ciclistas también no son obligados a pararse para pasar la calle o girar.

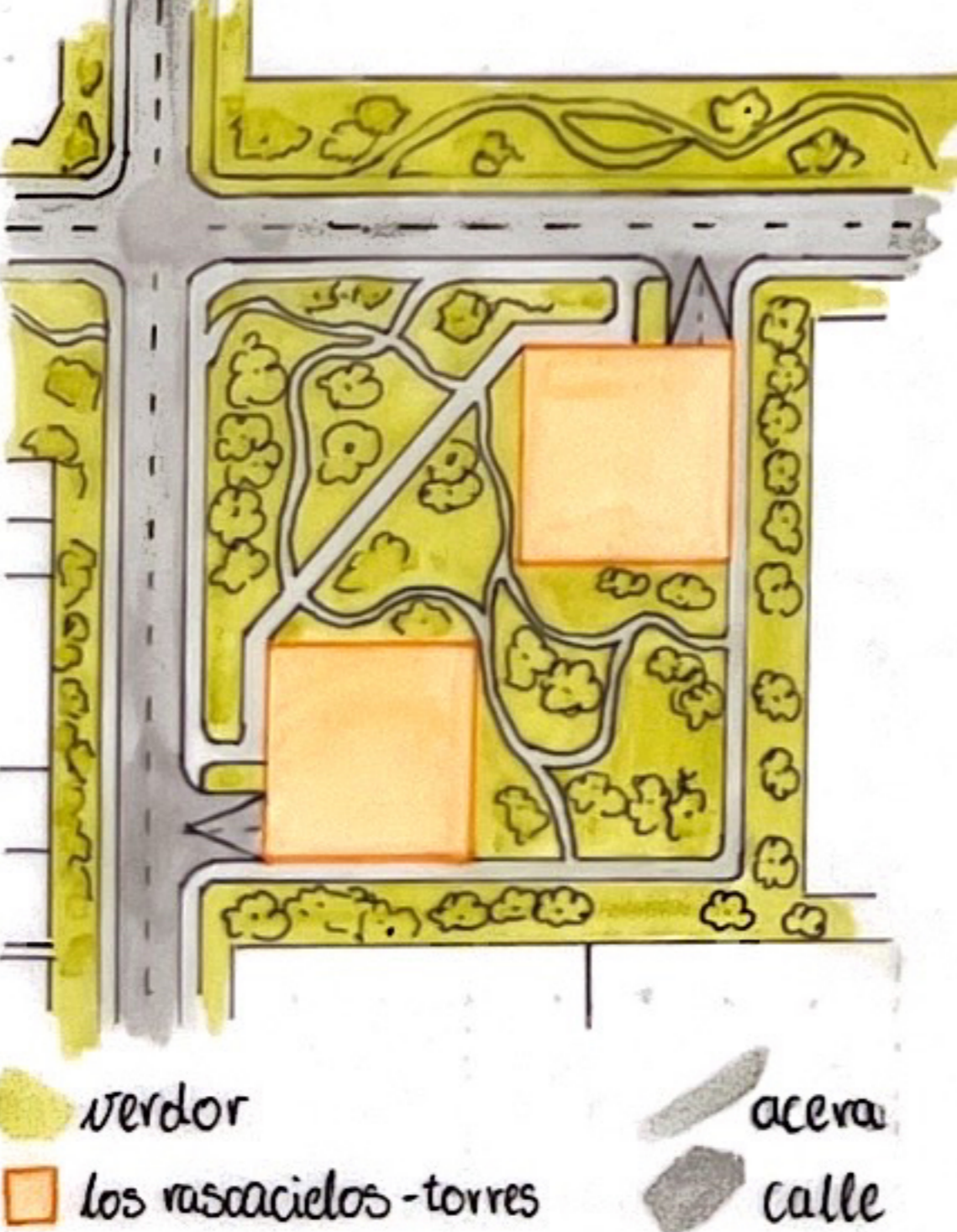


LEYENDA: ● verdor / los parques    ■ los rascacielos - torres    ■ los aparcamientos subterráneos o de varios pisos

## Rascacielos - torres modulares

En caso cuando la ciudad debe albergar el doble de ciudadanos de los que ahora en la actualidad hay que garantizar el espacio para vivir. Por eso hay los rascacielos - torres que se puede modular y ampliar. En este tipo de rascacielos en diferentes plantas hay diferentes espacios. En las plantas más bajas, donde se puede ver las ventanas de otros edificios hay espacios públicos como tiendas, restaurantes, gimnasios, oficinas etc. u en plantas superiores - viviendas. En todas partes hay balcones con la vegetación. Las torres son conectadas con otros edificios con los puentes en diferentes niveles, depende de tipo de uso. Las torres tienen 20x20m de planta y la cap de escalera y ascensores está en el centro para garantizar la luz y buena ventilación.

## Ejemplo del espacio público



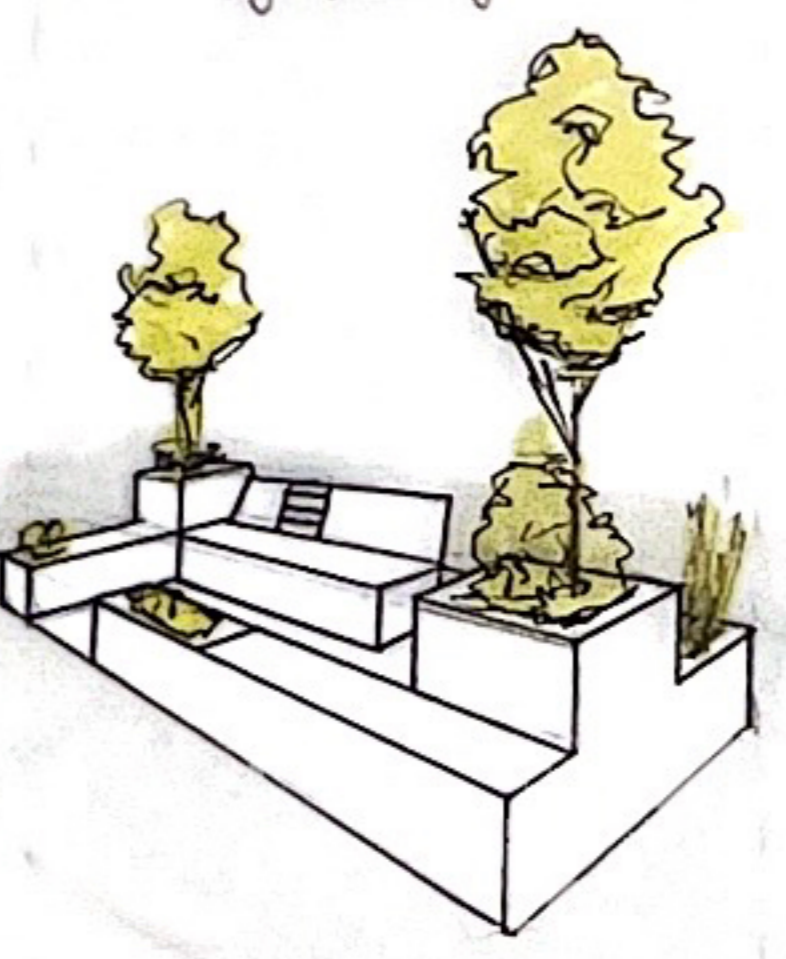
Los espacios públicos dentro las parcelas y entre los rascacielos - torres están planeados para unir comunidad, crear espacio para descansar y mejorar las impresiones visuales por ejemplo durante el día de trabajo o para bien inicio del día. Aquí podemos encontrar los bancos, parques de juego, espacios para pasear con perros o para pasar tiempo con los amigos y la familia.

## Parques dentro parcelas

Los parques de bolsillo son para mejorar calidad de vida en la ciudad. Son los pequeños espacios entre los edificios que se puede usar como parada durante el paseo, descansar en aire fresco muy cerca de su casa, para hacer un día a casa o salida a trabajo más agradable.

## Los parklets

Los parklets son pequeños instalaciones en las calles, al lado de acera donde se puede sentarse y descansar unos minutos durante el paseo o tomar un café en camino al trabajo. Sus virtud es que son muy pequeños y se puede montar y mover en otro sitio muy fácil y rápido.



## el carril bici

