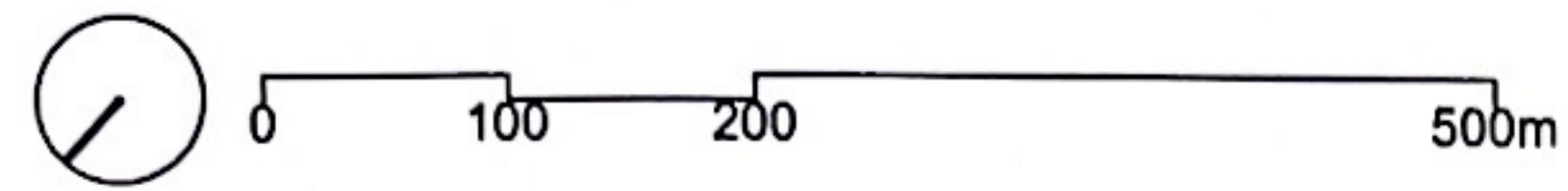
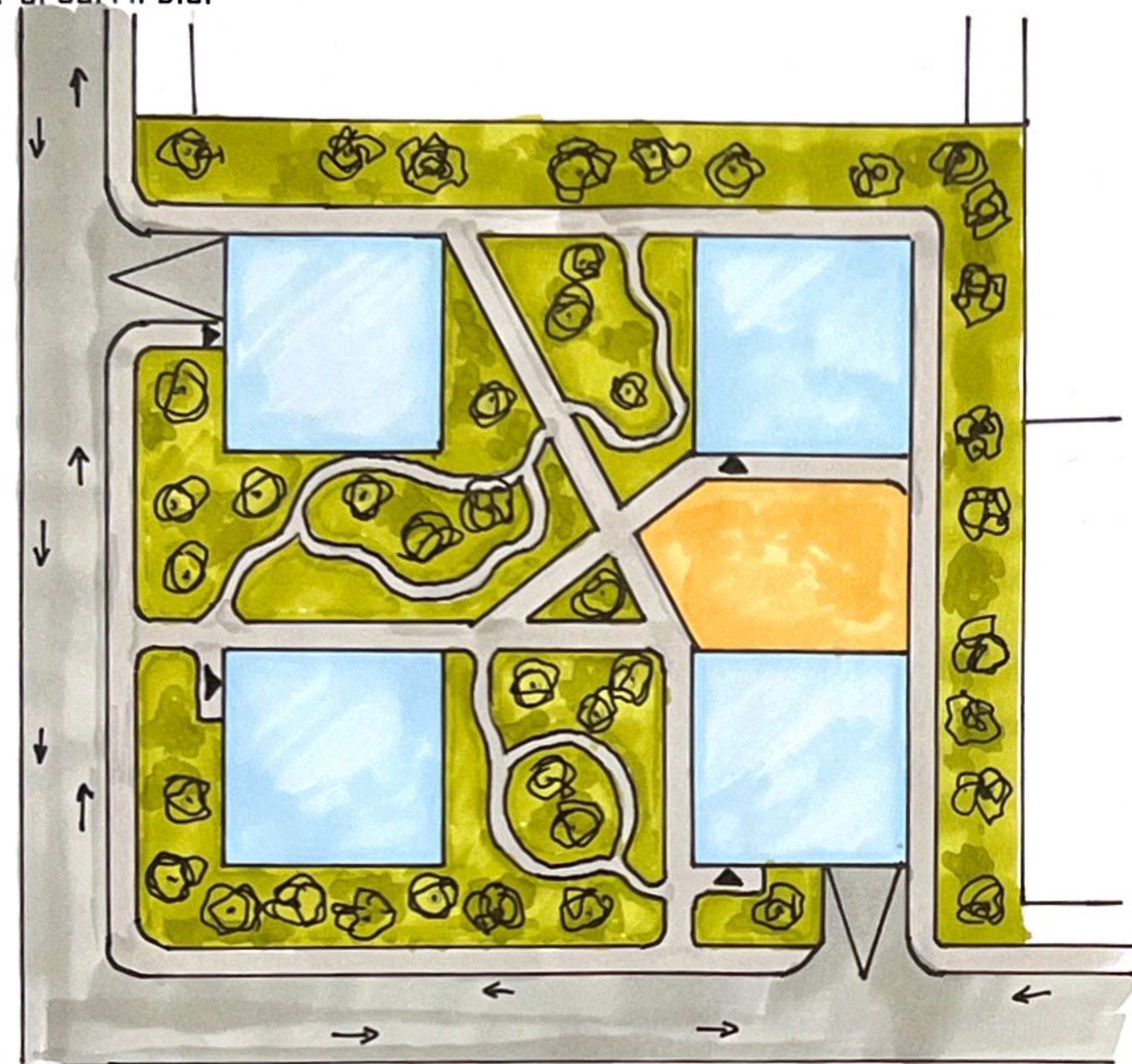


São Paulo

POST-COVID 2049



- los parques
- los rascacielos - torres
- los aparcamientos subterráneos o de varios pisos
- el carril bici



EJEMPLO DEL ESPACIO PUBLICO, ESCALA 1:500

Los espacios publicos dentro las parcelas y entre los rascacielos - torres estan planeados para unir comunidad, crear espacio para descansar y mejorar impresiones visuales por ejemplo durante vuelta de trabajo a casa o para bien inicio del día. Aquí podemos encontrar los bancos, parques de juego, espacios para pasear con perros o pasar tiempo con amigos y familia.

LEYENDA:

- verdor
- los rascacielos - torres
- parque de juegos
- entrada al parking
- árbol
- acera
- calle



1. Peatones como protagonistas

Para crear una vida más agradable en la ciudad hay que mejorar las soluciones para los peatones. Normalmente cerca de las calles grandes y muchos edificios altos es muy ruidoso. Para reducirlo se puede usar vegetación o diferencia de niveles los peatones y los coches. Y por eso se puede crear la avenida en diferentes niveles, los parques de bolsillo, los parklets y aparcamientos subterráneos o de varios pisos.



4. Ciudad para ciclistas

Hoy en día es muy importante para limitar las condenaciones de las ciudades y por eso buena solución es cambiar un coche a una bicicleta. La gente no es con ganas de hacerlo porque la infraestructura no es ajustada a eso. En mi propuesta de la ciudad post-covid hay los carriles bici cerca de cada calle y también en algunos casos sobre las calles o cruzan en diferentes niveles.

2. Aparcamientos subterráneos o de varios pisos

Aparcamientos siempre ocupan demasiado espacio. Por eso se puede hacer aparcamientos subterráneos o en casos si esto no es posible aparcamientos de varios pisos por ejemplo con vegetación en las paredes o en el techo para devolver la superficie que está edificada.



5. Rascacielos - torres modulares

En caso cuando la ciudad debe albergar el doble de ciudadanos de los que aloja en la actualidad hay que garantizar el espacio para vivir. Por eso hay los rascacielos - torres que se puede modificar y ampliar. En este tipo de rascacielos esn diferentes plantas hay diferentes espacios, como viviendas, tiendas, restauraciones, hoteles, espacios publicos con vegetación etc. Dentro una parcela los torres son conectados con otros con los puentes en diferentes niveles, depende de tipos de uso.



5. La avenida en diferentes niveles

La avenida en diferentes niveles es para separar los coches, los pedestrians y las ciclistas. Para aumentar la seguridad de todos usuarios del espacio. Además esta solución mejora comodidad de los usuarios. Los coches no tienen que pararse para pedestrians y ciclistas, las ciclistas también no son obligados a pararse para pasar la calle o girar.



6. Los parklets

Los parklets son pequeñas instalaciones en las calles, al lado de acera donde se puede sentarse y descansar unos minutos durante el paseo o tomar un café en camino al trabajo. Sus virtudes es que son muy pequeños y se puede demontar y mover en otro sitio muy fácil y rápido.



7. Parques dentro parcelas

Los parques de bolsillo son para mejorar calidad de vida en la ciudad. Son los pequeños espacios entre los edificios que se puede usar como parada durante paseo, para salir con perro, para descansar en aire fresco muy cerca de su casa, para hacer vuelta a casa o salida a trabajo más agradable.