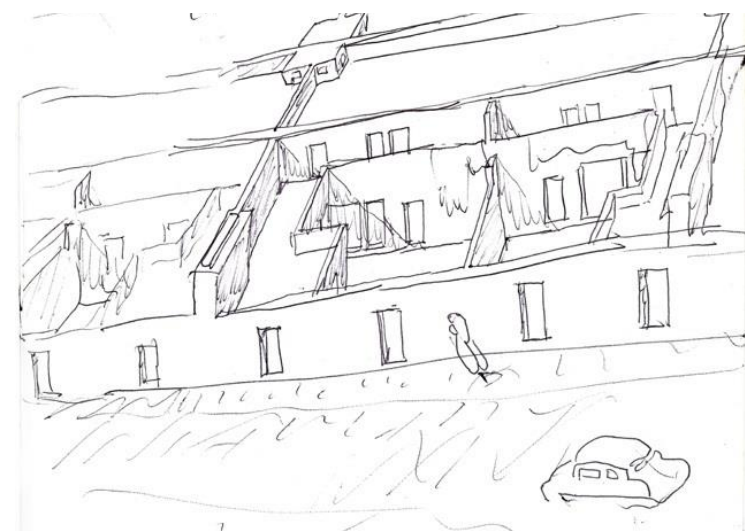


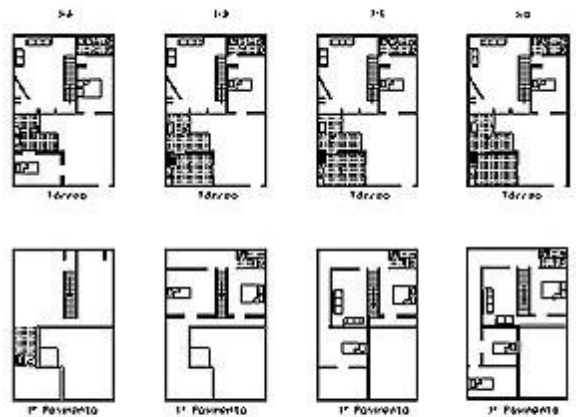
EL SUPERBLOCK SE INSERTA EN LA ZONA SEÑALADA, ES UNA ADAPTACIÓN DEL BARRIO DE LA MALAGUEIRA AL TRAZADO DEL CAIRO. EL TRAZADO ELEGIDO PARECE ACOGER BASTANTE BIEN LAS TIPOLOGÍAS, YA QUE LA FORMA LONGITUDINAL SE ADAPTA CON BASTANTE NATURALIDAD RESPECTO A SU POSICIÓN ORIGINAL EN PORTUGAL. EVIDENTEMENTE EN ESTA DISPOSICIÓN SOLO SE HAN TENIDO EN CUENTA LAS TIPOLOGÍAS Y NOS LAS PREEXISTENCIAS EXISTENTES EN LA PROPUESTA ORIGINAL.

LAS PARCELAS SON VIVIENDAS UNIFAMILIARES QUE PUEDEN ACOGER FAMILIAS DE DOS, TRES O CUATRO PERSONAS.



EL SUPERBLOCK QUE SE PLANTEA SE EXTIENDE EN LA TOTALIDAD POSIBLE. EN UNA MANZANA ENCONTRAMOS UNAS 36 A 50 VIVIENDAS, HABLAMOS DE UNAS 150 PERSONAS EN UNA SUPERFICIE DE 75 X 150 M

tipo 1 / type 1



tipo 2 / type 2

