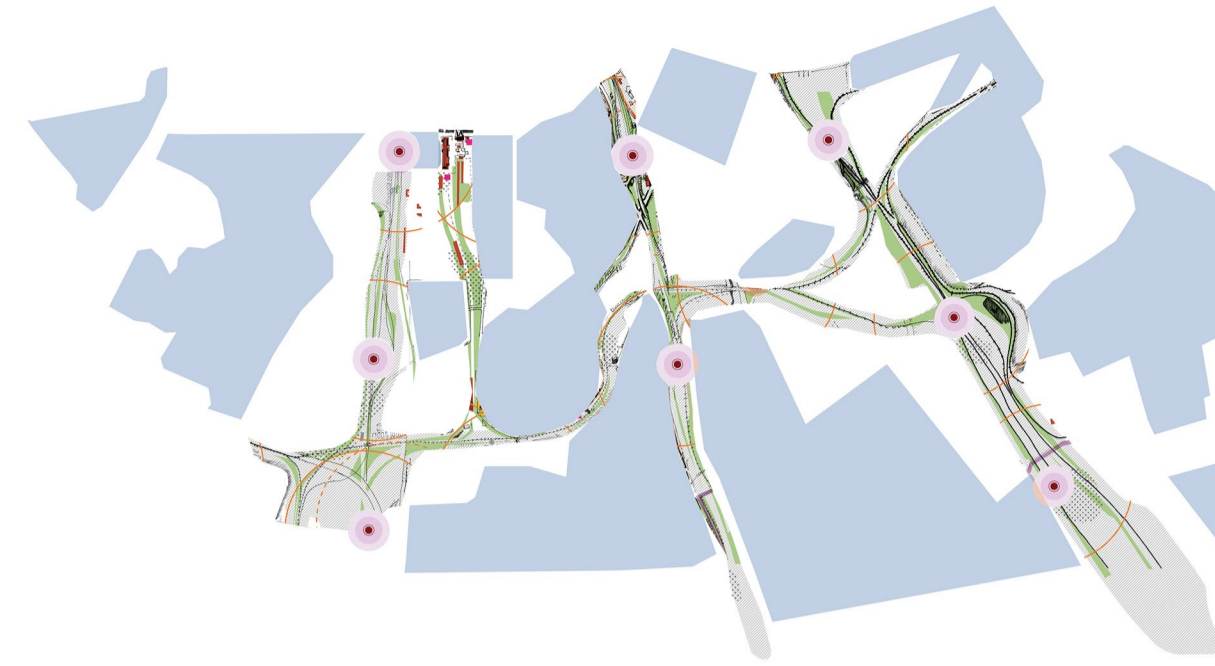
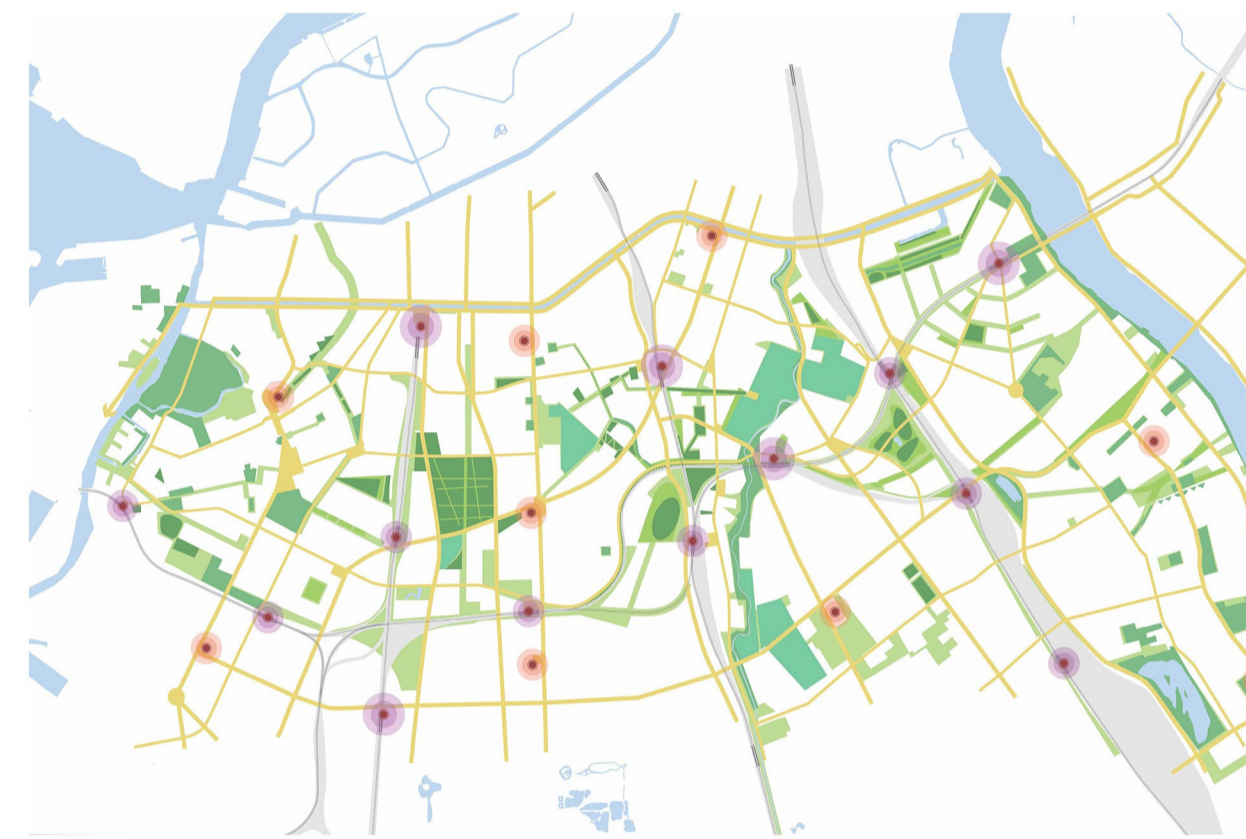


CINTURÓN INDUSTRIAL



40 KM2 DE ZONA INDUSTRIAL
10 HA DE MASTERPLAN

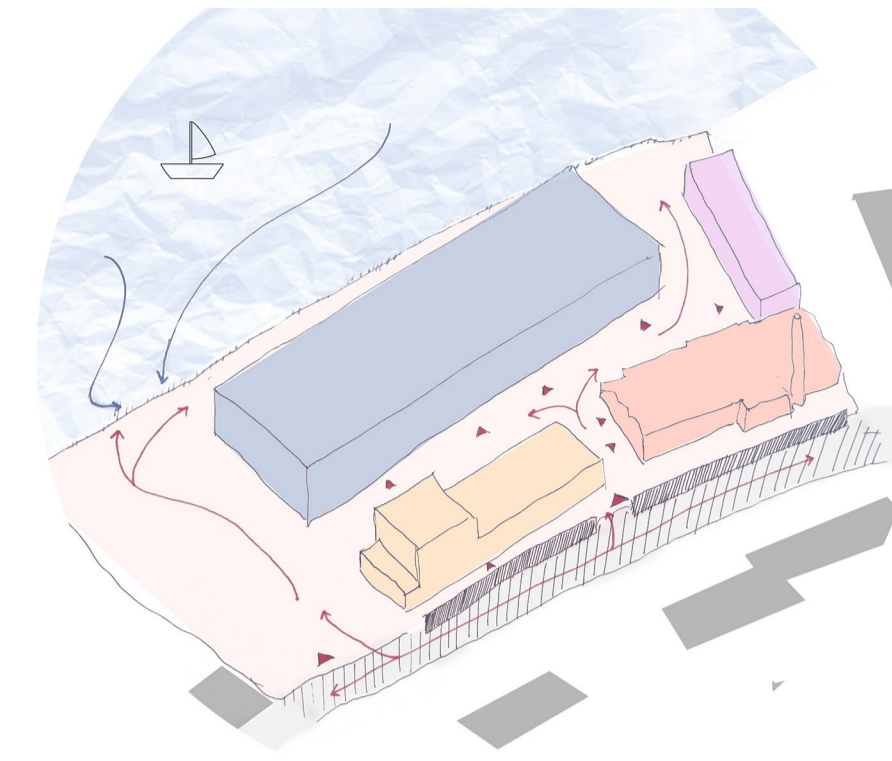


Propuesta de viario y comunicaciones del cinturón industrial



La ciudad se desarrolló más allá del cinturón industrial o cinturón gris, y este quedó como un vacío dentro de ella.

PUERTO SEBKAVEL



Accesos y recorridos interiores

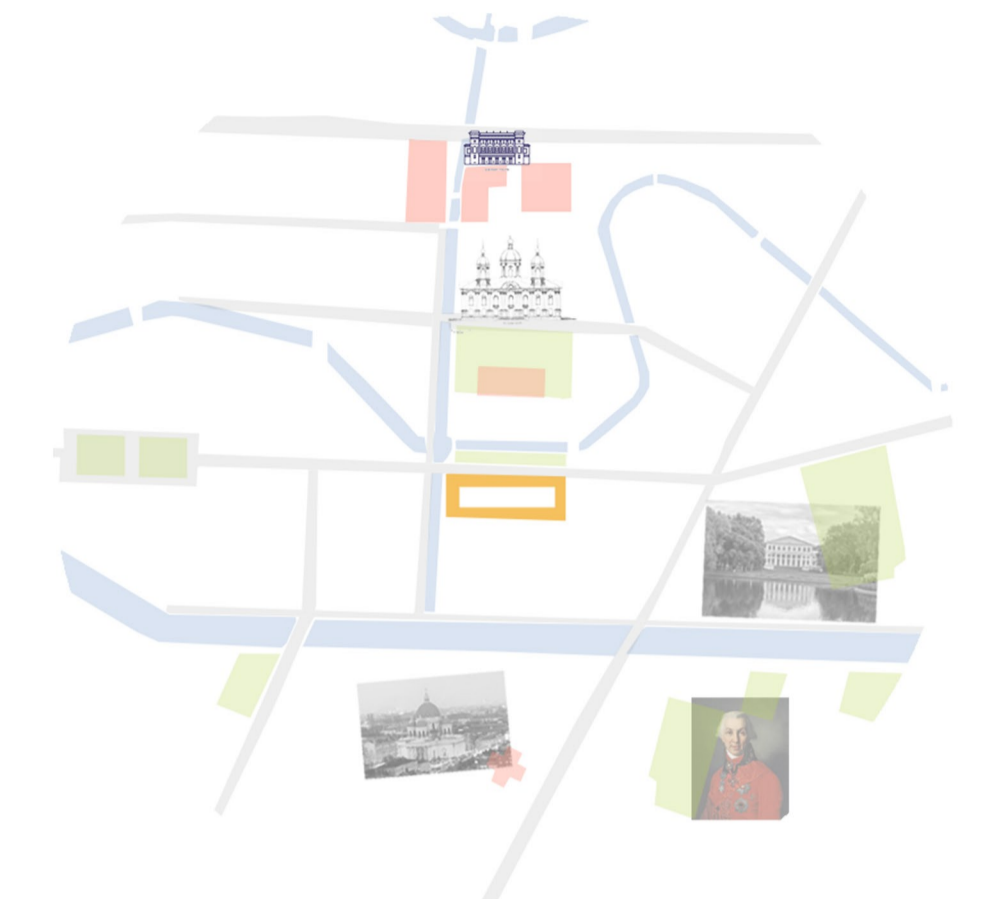


- Talleres y locales
- Espacio para eventos
- Espacios educativos y deportivos
- Club de música, restaurante, museo, área teatral

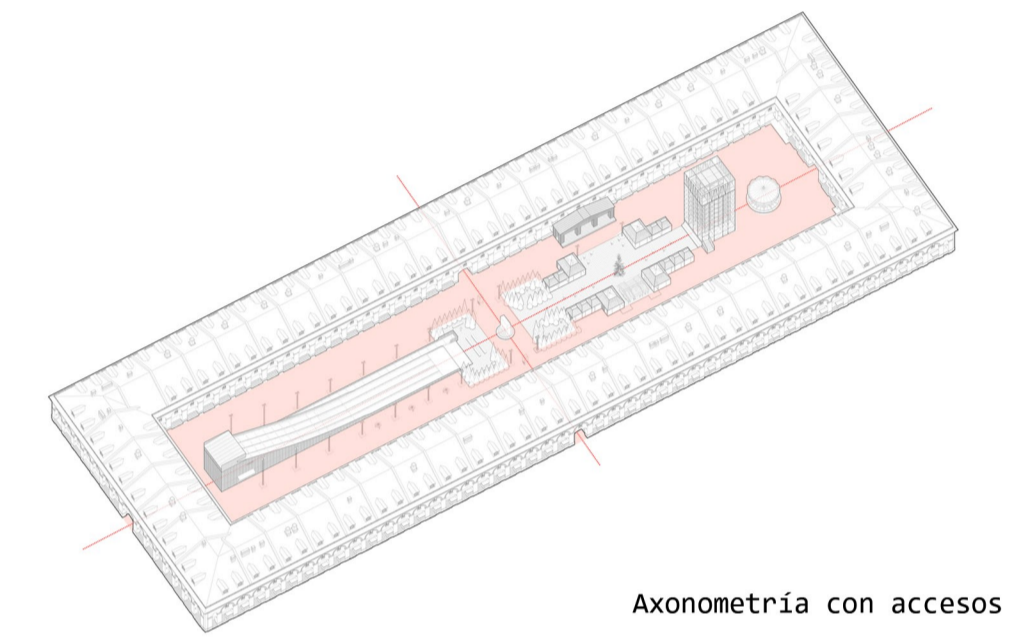
Se muestran aquí dos proyectos a menor escala que pueden tener una relación directa con el ámbito de proyecto. El primero, Puerto Sebkavel, se trata de una puesta en valor de unas naves portuarias, abriendo la ciudad al mar. Guarda cierta similitud con las ideas planteadas en el Cuartel de las Palmas, siendo estas: multifuncionalidad, nuevo espacio público en un recinto cerrado (como ocurre también en Matadero Madrid), y posible intervención en edificios históricos.

El Mercado Nickolsky Rows enseña cómo hacer de un patio privado un espacio público para el disfrute de todos los ciudadanos, relacionándose con la ciudad histórica y protegiendo del frío de invierno. Tras la remodelación del edificio, conviven el uso de hotel con el de plaza pública con mercado y parque de juegos infantil.

MERCADO NICKOLSKY ROWS



Situación en torno al hotel. Reclamos turísticos



Axonometría con accesos



Revitalización de espacios



Ilustración del espacio público interior

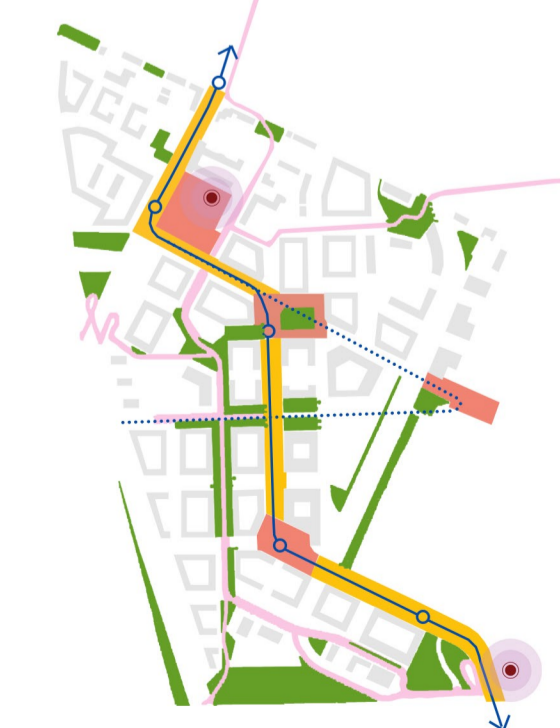
LIGOVSKY PROSPEKT



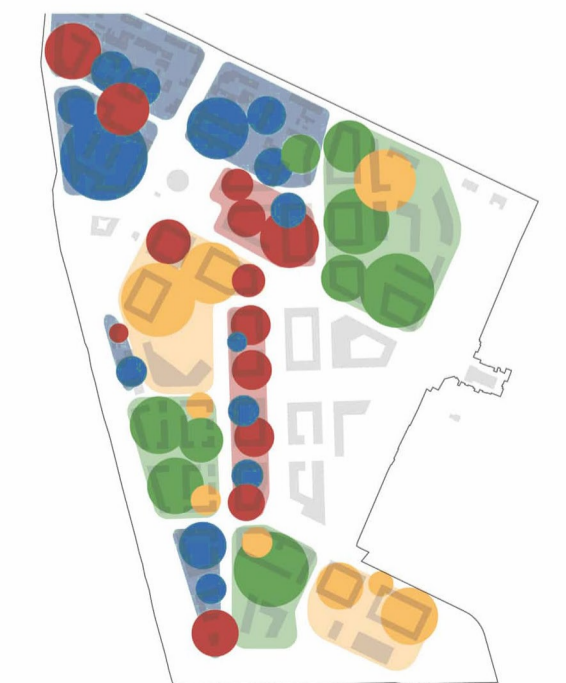
Este cinturón industrial se desarrollará por sectores. Uno de ellos es el Ligovsky Prospekt, pensado desde las zonas verdes, las infraestructuras y la multifuncionalidad.



Zonas verdes existentes y añadidas



Conexiones y puntos de interés



Diferentes estilos de vida

San Petersburg es la segunda ciudad más grande del país tras Moscú. Rusia contaba con carbón, motor de la primera revolución industrial y petróleo, impulsor de la segunda. Esto hizo que se desarrollase drásticamente en el plano fabril a finales del XIX e inicios del XX. Además, en el entorno no se construyeron carreteras, pero sí una fuerte red ferroviaria para potenciar los desplazamientos. La ciudad desarrolló un cinturón industrial en torno al casco consolidado que, con la decadencia de las fábricas en la segunda mitad del siglo XX, queda abandonado y se convierte en terreno baldío y degradado rodeando el centro catalogado como Patrimonio de la Humanidad, además de fisurado por las vías.

Tras las leyes de privatización de 1995 en la Rusia post-soviética comienzan a desarrollarse una serie de planificaciones para la regeneración y desarrollo de todo este cinturón.

