

# Chicago\_ Distribuir de nuevo las cartas



Chicago, una situación urbana desequilibrada.

Basándonos en el análisis de la zona del barrio del LOOP, hemos llegado a la conclusión que es una zona con una sobrecarga de usos comercial, de business. Por esto es una zona estresante, con un ritmo muy rápido, ruidosa, y la diversidad se limita a la franja horaria laboral.

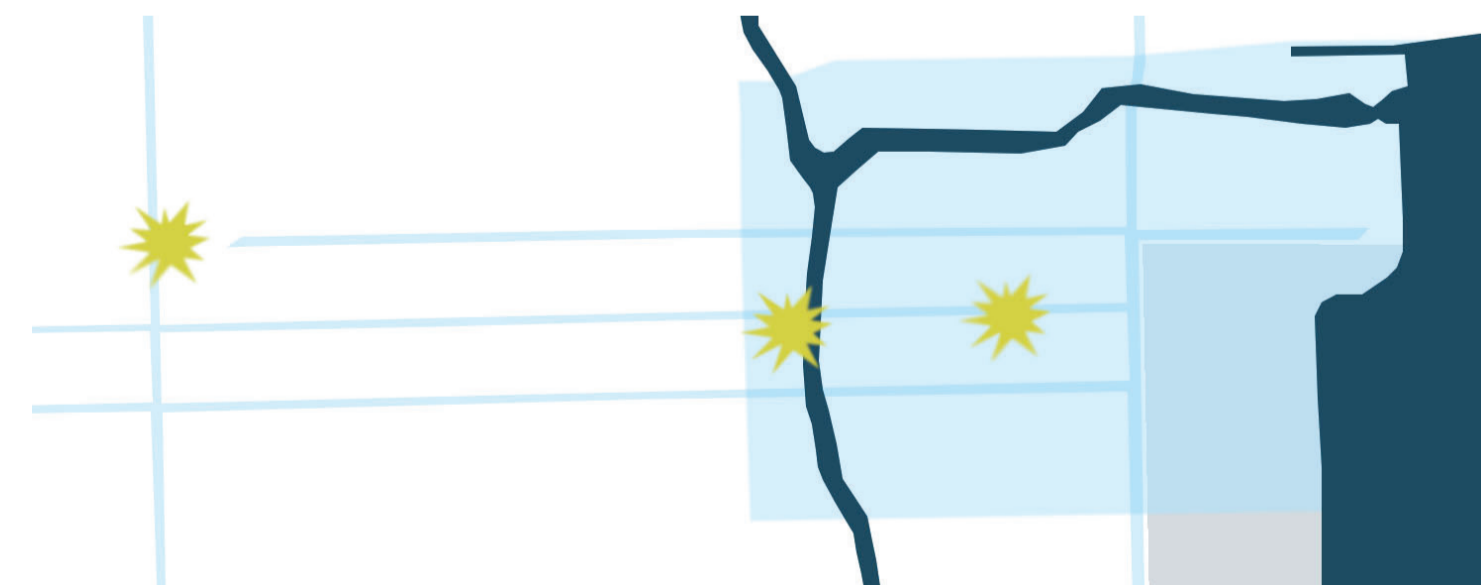
Nuestra propuesta se basa en la repartición de usos de la zona para que haya un equilibrio y para ello necesitamos otra zona que pueda absorber parte de esa sobrecarga. La elección de la nueva zona es por su accesibilidad, interés arquitectónico, poca densidad y la cercanía de la universidad. También hay que implementar nuevas actividades para que la vida de la zona no acabe con el horario laboral.

El proyecto se resume a tres grandes intervenciones: en el barrio del union park, al borde del rio y en el Loop.

Objetivos:

Crear 3 nuevos centros a escala urbana para iniciar el reequilibrio.

Union park      El rio      El Loop



Zona 1:  
Creacion de un nuevo centro de business.

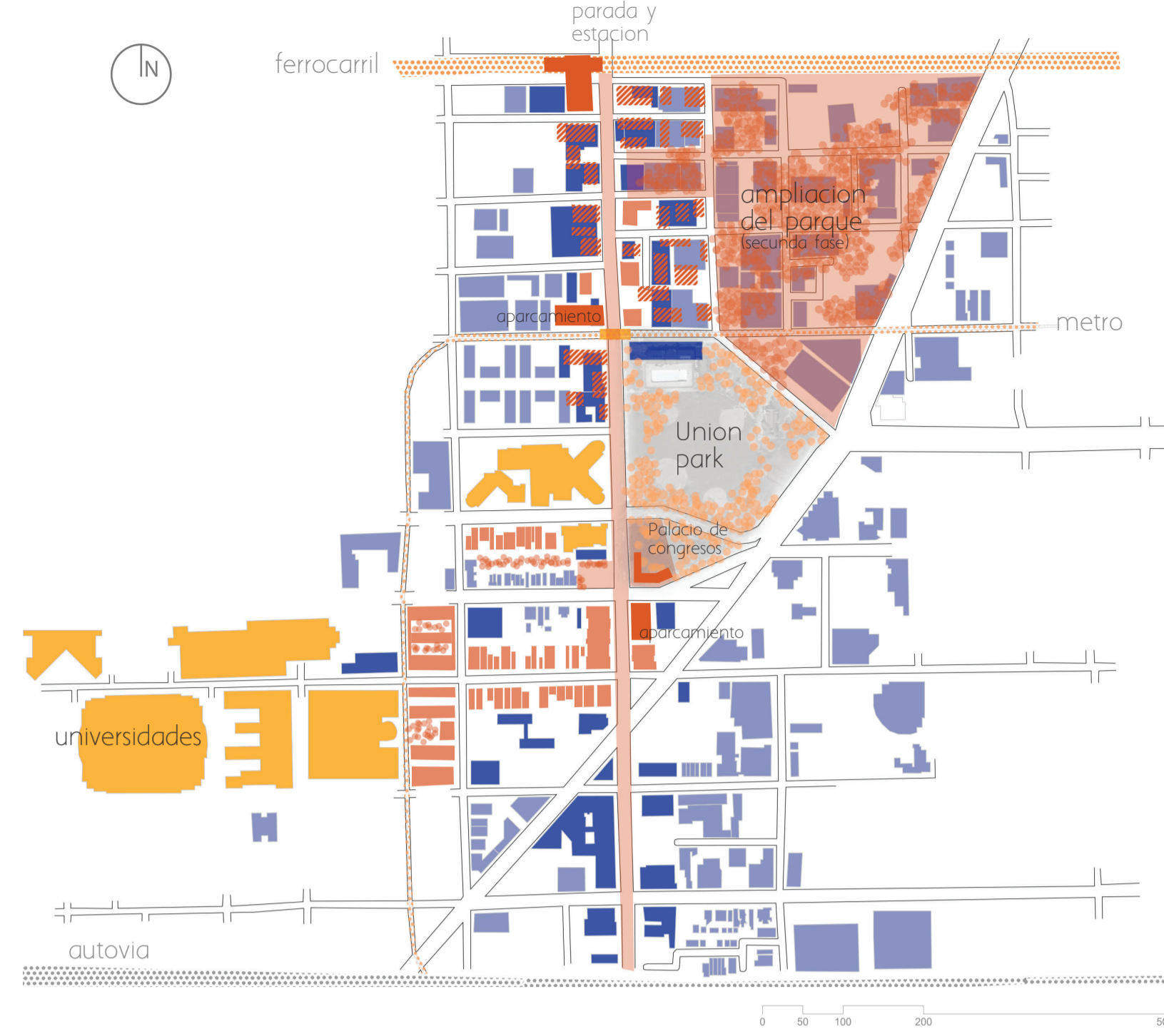
Zona 2:  
Valorar el rio.

Zona 3:  
Traer un nuevo uso.

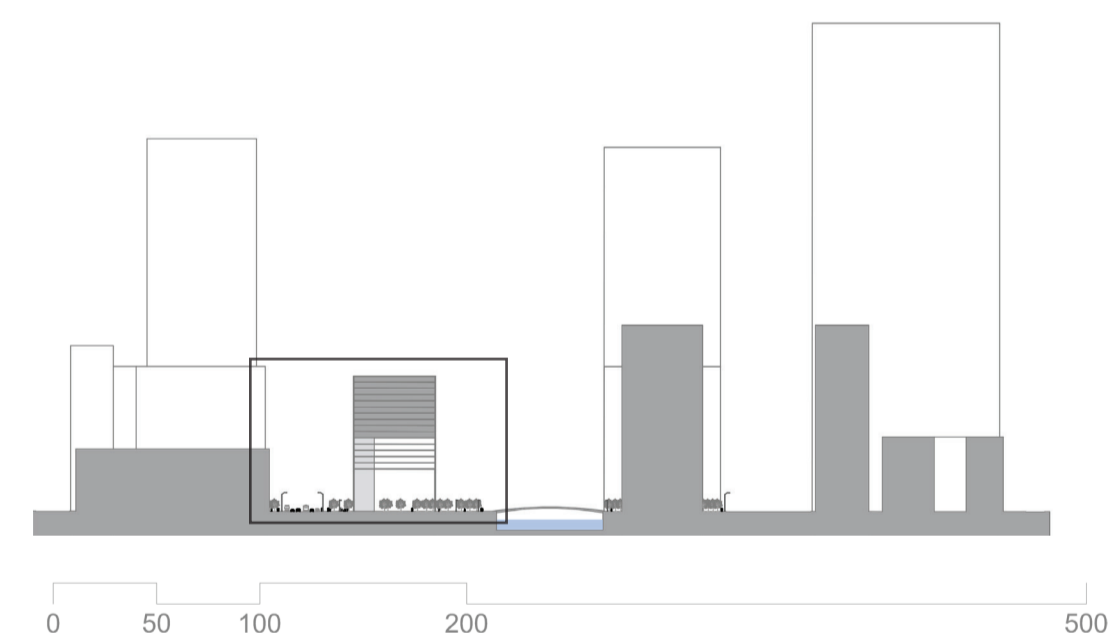
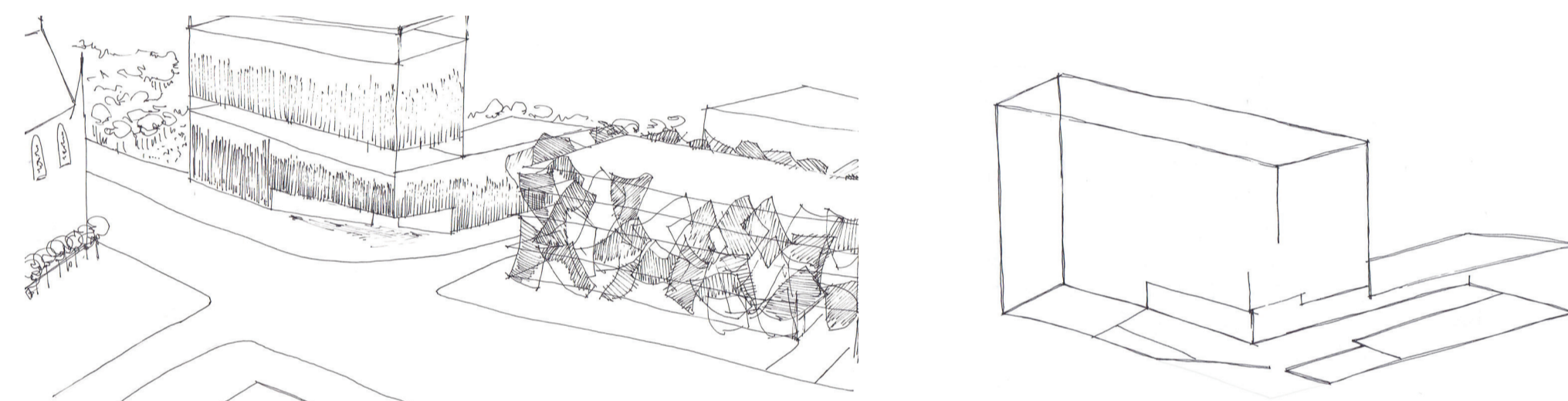
Creacion

Articulacion

Transformacion



ZONA 1: Creación de una nueva zona que pueda absorber la sobrecarga de la zona del barrio del LOOP a nivel de infraestructura y usos. Con ello se pretende acercar las relaciones de las universidades con las empresas.



## Leyenda

- Lo existente
- edificio
  - cambiado por el proyecto
  - hito
  - espacio pub. destacable
  - autovia
  - ferrocarril y metro
- La intervencion
- edificio nuevo pub.
  - edificio nuevo
  - amplacion
  - espacio pub nuevo

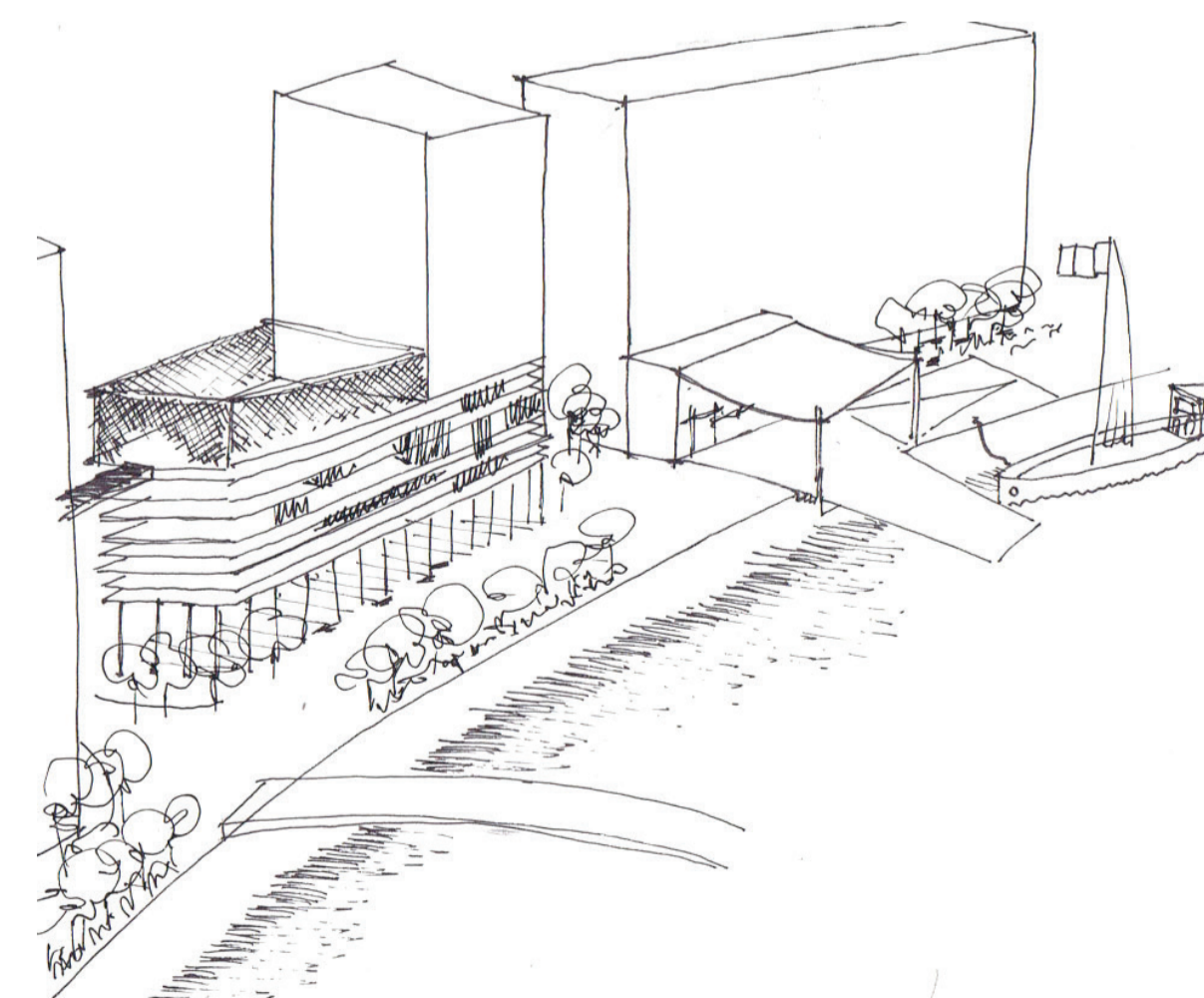
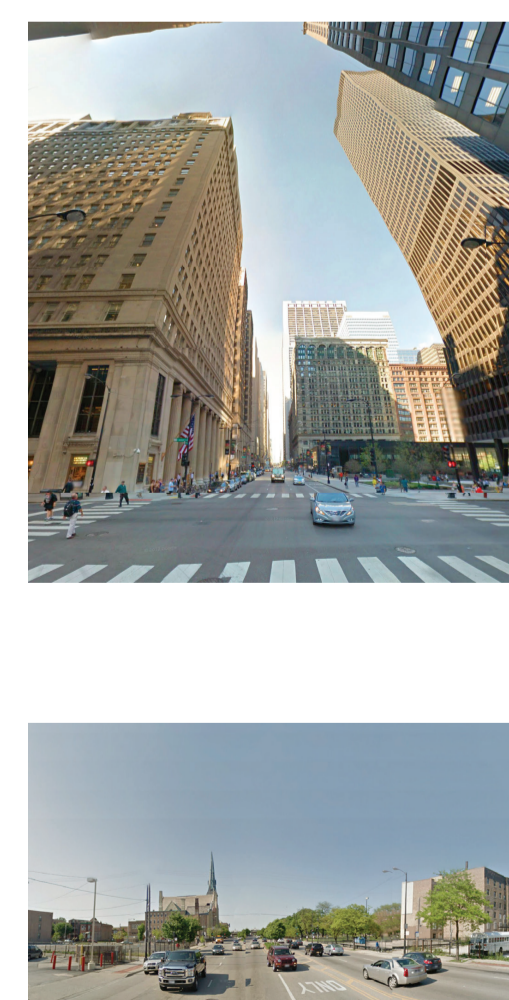
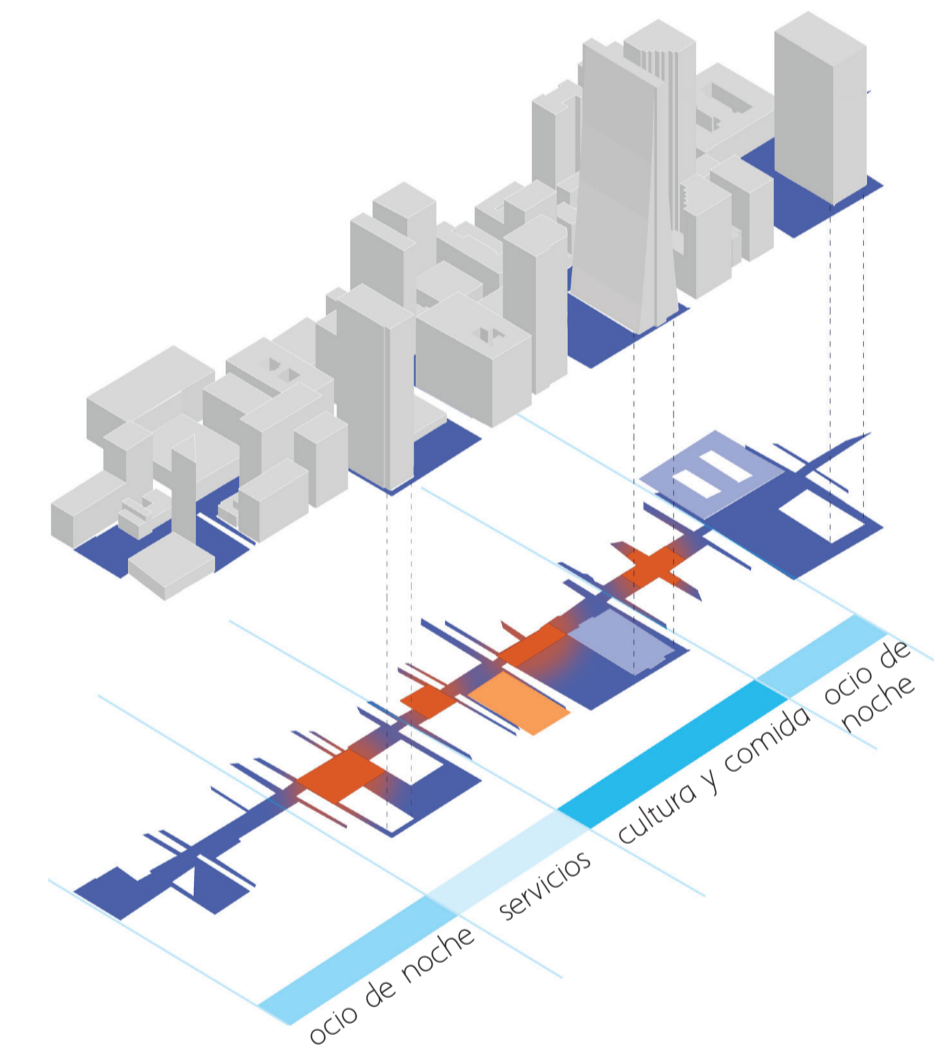
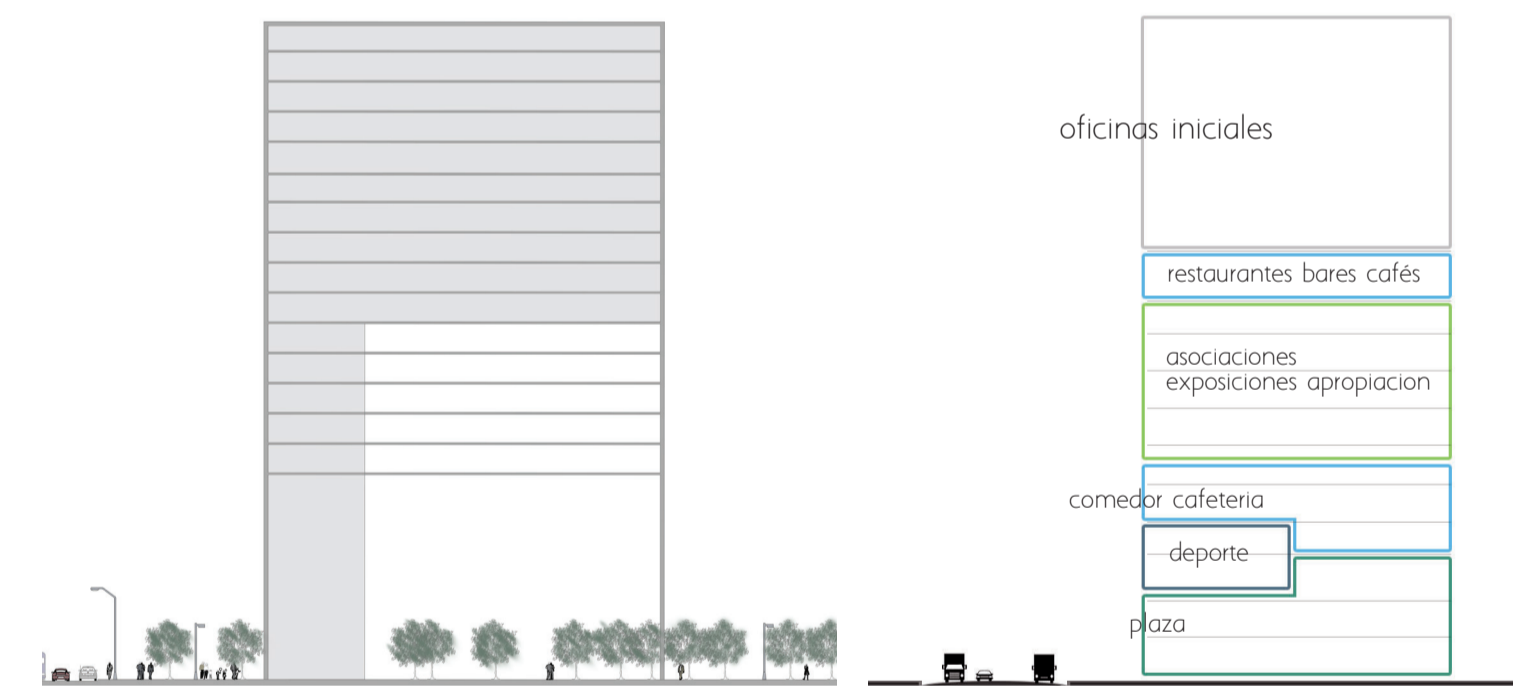
ZONA 2: Utilizar el Rio como articulador entre las dos zonas, con espacios públicos centrados en los ciudadanos.

Aprovechamos construcciones existentes para crear nuevos espacios y equipamiento relacionado con usos de ocio.



ZONA 3: Transformar el barrio del LOOP por añadir nuevos usos de vida: vivienda, enseñanza, comercios en la cercanía. Estos usos se centran sobre un nuevo eje peatonal que trae calma y su-

prime el flujo de coches para permitirlos. Variedad de usos y apropiación del espacio público son los objetivos.



Manon Caire \_ George Catalin Sima