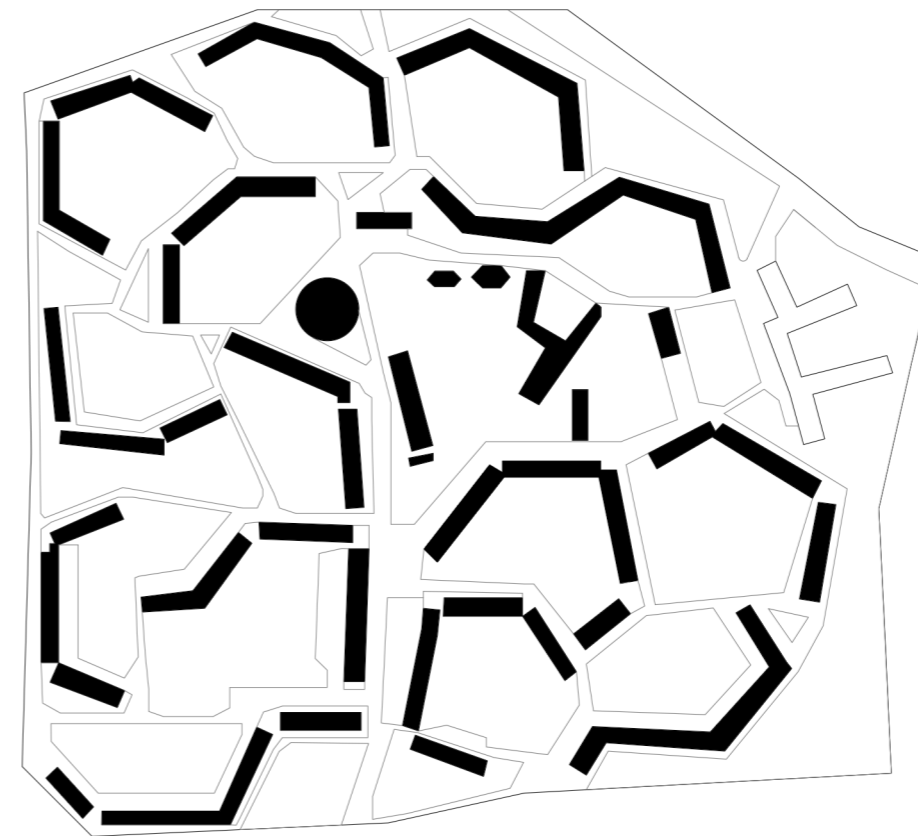


07 MANUALES

TEJIDO_FALCHERA_TURÍN

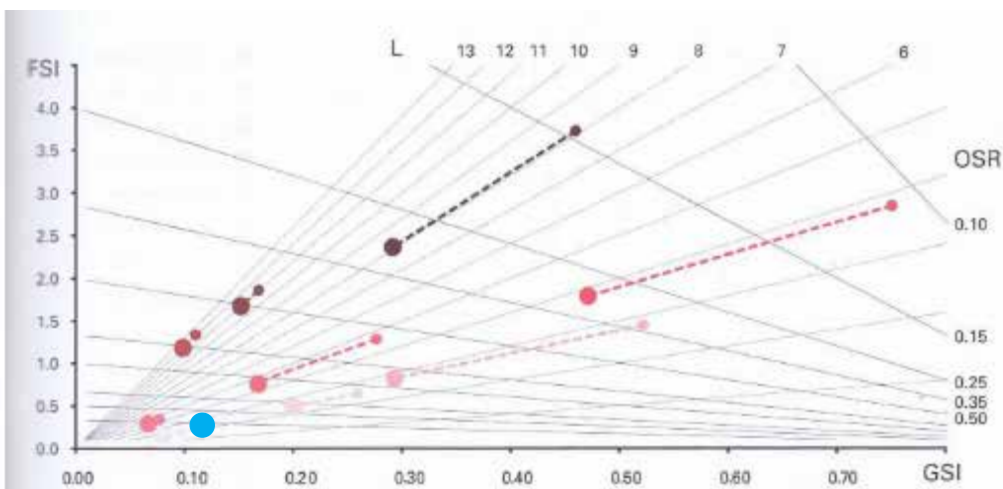


A = 29 Ha
 FSI = 0,37 m²/m²
 GSI = 0,13 m²/m²
 OSR = 2,33 m²/m²
 L = 2,80
 N = 0,02 m
 W = 94,61 m
 b = 41,01 m
 T = 8 %

ESPACIO PRIVADO
ESPACIO PRIVATIVO
ESPACIO PÚBLICO

 ESCALA 1/5000

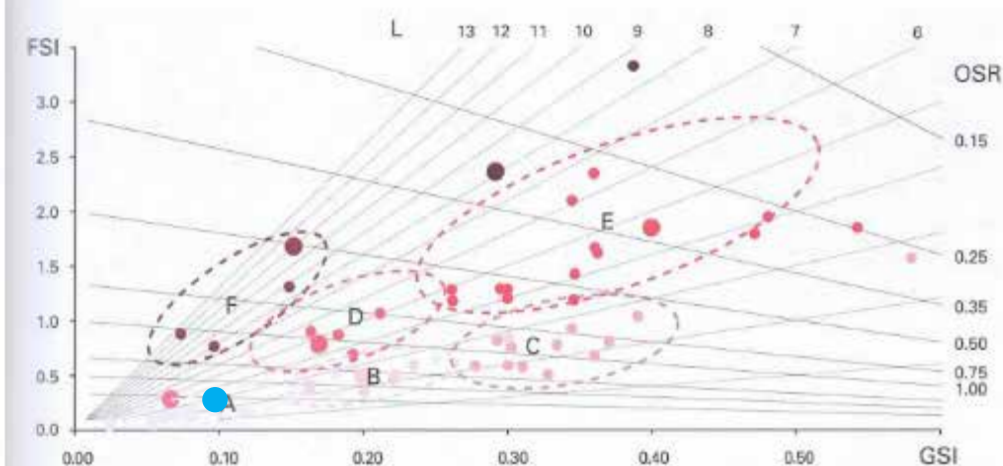
Se trata de un asentamiento diseñado y construido sobre 1950, para incrementar la ocupación obrera. Situado al norte de Turín, el barrio se articula en 4 núcleos distribuidos alrededor de un centro comunicativo. Todos los edificios son de 3 pisos y se agrupan según formas interrumpidas, generando amplios jardines. Los alojamientos se diseñan orientando al norte los servicios y al sur los dormitorios, con una doble exposición. Los salones se asoman directamente sobre los espacios verdes, delimitados por las edificaciones. Las escaleras y los espacios de servicios se orientan hacia estos espacios.



- high-rise block
- high-rise strip
- high-rise point
- mid-rise block
- mid-rise strip
- mid-rise point
- low-rise block
- low-rise strip
- low-rise point

Nine archetypical samples in the Spacemate diagram on the scale of the island and the fabric.

Cada una de las 4 unidades, incluye una guardería y comercios básicos para las necesidades de todos los días. En el área central, sobre grandes soportales, se posicionan las construcciones de interés público, como la iglesia, centro social, tiendas, bodegas, comercios mayores, etc. Los elementos adoptados para caracterizar la arquitectura de este espacio, tienen un carácter unitario.



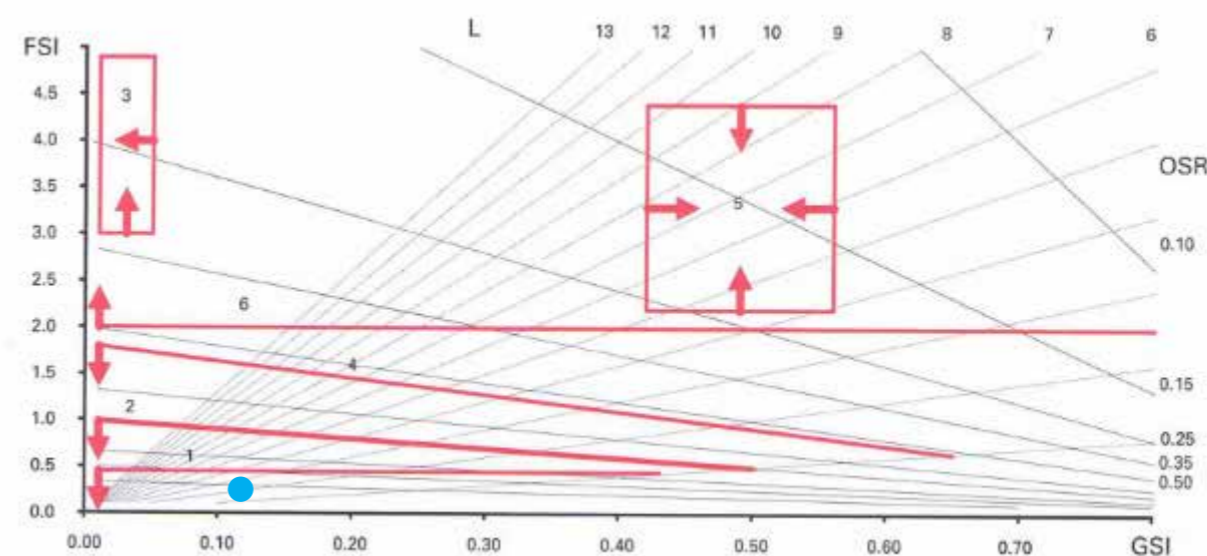
- A low-rise point type
- B low-rise strip type
- C low-rise block type
- D mid-rise strip type
- E mid-rise block type
- F hybrid high-rise point/strip type

Building types in the Spacemate diagram on the scale of the fabric.

COMENTARIO RESULTADOS

Los resultados muestran una baja densidad edificatoria, con bloques de apenas 3 plantas de altura, repartidos en una amplia malla, con una alta proporción de espacios no construidos, de los cuales solo un pequeño porcentaje está dedicado a carreteras.

Umbral de densidad: UNWIN (1912)



- Doctrines which have been argued for through history, polemically translated into density thresholds in the Spacemate.
- 1 Unwin (1912)
 - 2 Hoening (1920s)
 - 3 le Corbusier (1920s)
 - 4 Gropius (1930)
 - 5 Jacobs (1961)
 - 6 Lozano (1990)