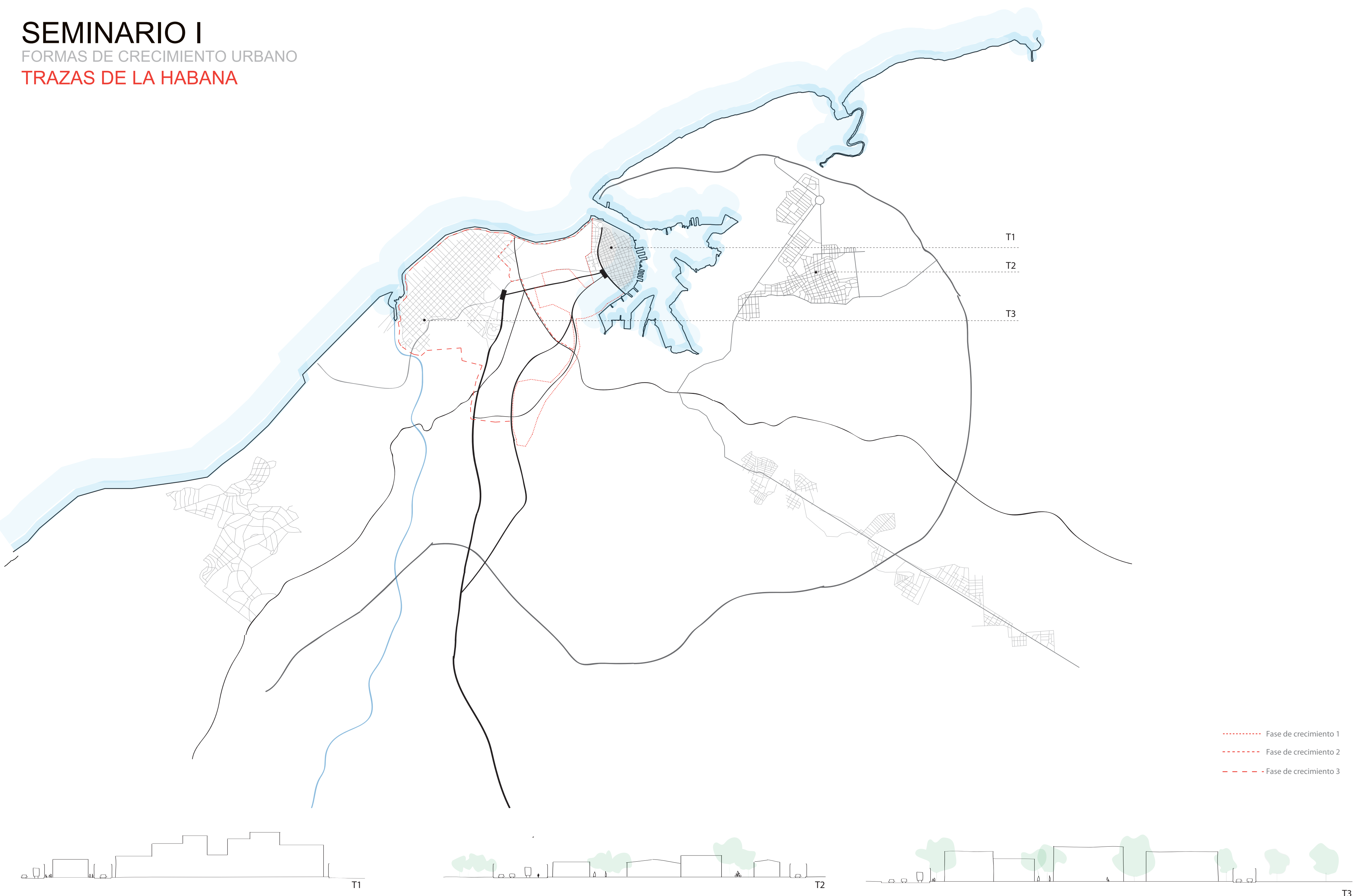


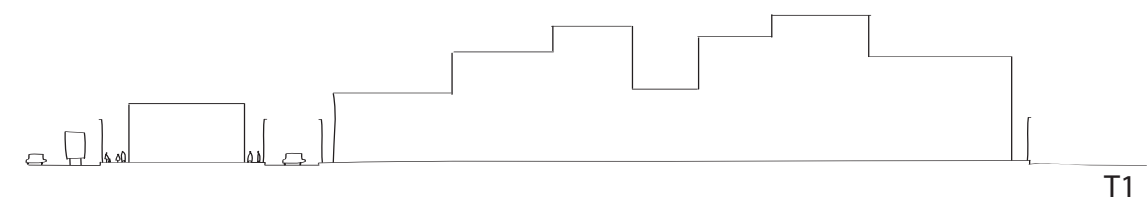
SEMINARIO I

FORMAS DE CRECIMIENTO URBANO

TRAZAS DE LA HABANA

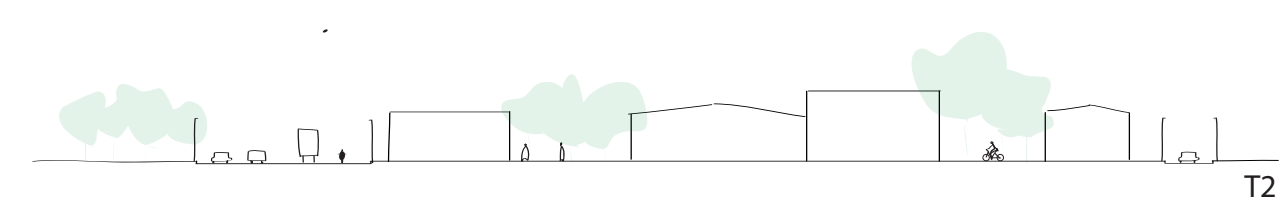


- Fase de crecimiento 1
- - - - Fase de crecimiento 2
- . - . Fase de crecimiento 3



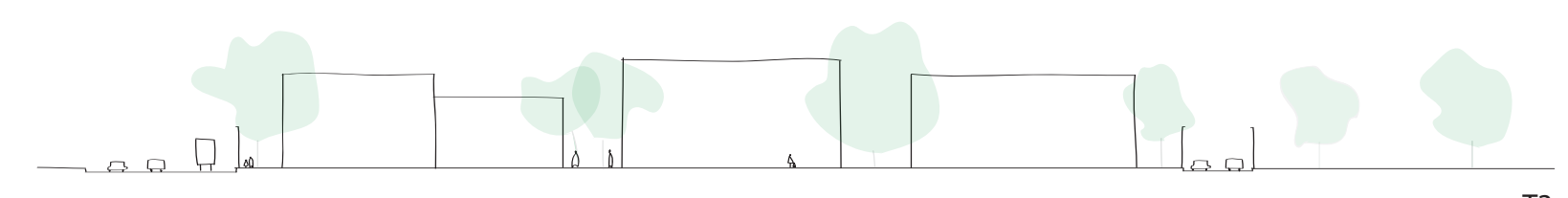
T1

Analizamos la manzana tipo existente en la trama 1, correspondiente al casco histórico de la ciudad. Observamos aquí una gran cantidad de edificación y muy poca vegetación. La anchura de la acera es limitada al igual que la de la acera, cuyo uso se reduce al tránsito dinámico diario.



T2

En la manzana tipo de la trama 2, correspondiente a urbanizaciones periféricas ajenas al centro de la ciudad, observamos lo contrario a lo que ocurría antes, aquí tanto calles como aceras son bastante amplias y presenta una gran cantidad de espacios estanciales verdes.



T3

Por último vemos el caso que nos parece más interesante, el que presenta la trama tipo 2, que resulta un equilibrio entre las dos anteriores, pues los edificios son de poca altura, permite tanto tráfico rodado como tráfico peatonal y además la ubicación de la trama en pleno centro de la ciudad hace posible la existencia de vegetación en esta zona.