

PLAN DE DESARROLLO PARA LA DUPLICACIÓN DE LA POBLACIÓN DE TÚNEZ

TÚNEZ

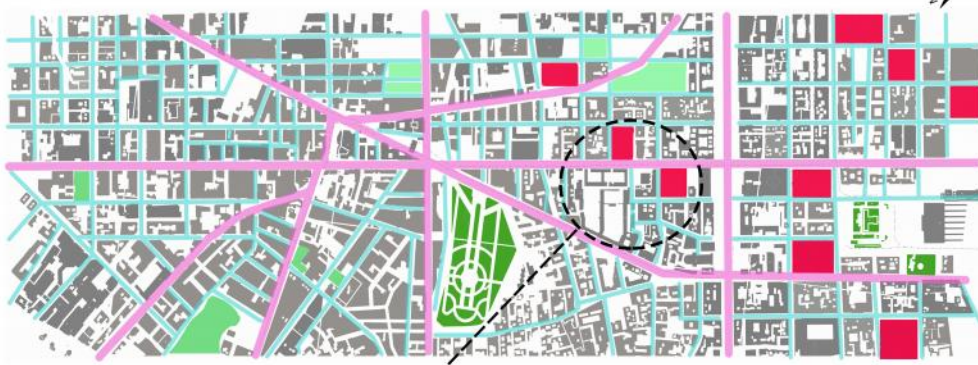
La ciudad de Túnez está situada al norte de África y es una de las ciudades más pobladas, con una población estimada de 11,53 millones. La mayor densidad de la población se localiza en el centro de Túnez, debido a esto nuestras principales propuestas se centran en esta zona de la ciudad.

ESTRATEGIA

Para comenzar se nos pidió duplicar la población de la ciudad cumpliendo las necesidades y usos de los habitantes. Dada la problemática encontrada y sus posibles soluciones se propusieron los siguientes objetivos en la ciudad:

1. Línea de metro subterráneo.
2. Modelo para aumento de población y espacios verdes.
3. Nueva línea peatonal.

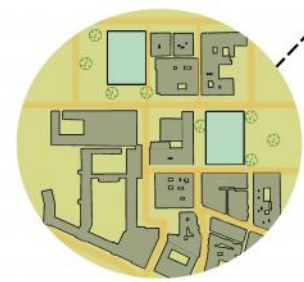
VENTANA DE LA CIUDAD



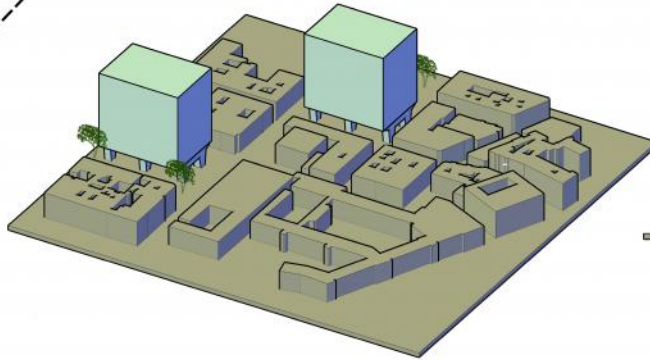
- ZONA DE CONSTRUCCIÓN DE LAS VIVIENDAS
- ESPACIO VERDE ACTUAL
- ESPACIO VERDE PROPUESTO
- VÍAS DE TRANSPORTE PÚBLICO
- CALLES PEATONALES

ESCALA 1/20000

PLANO CON MANZANAS PROPUESTAS



MANZANAS CON EDIFICIOS PROPUESTOS



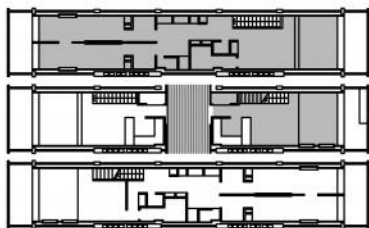
SECCIÓN LONGITUDINAL



SECCIÓN TRANSVERSAL DE VIVIENDAS



ESCALA 1/2000



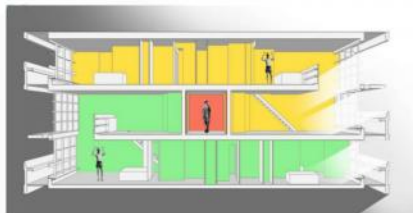
PLANTA NIVEL SUPERIOR

PLANTA DE ACCESOS (INTERIOR)

PLANTA NIVEL INFERIOR

ESCALA 1/2000

VIVIENDAS DUPLEX



ESCALA 1/2000

PROYECTO

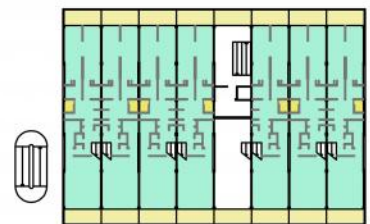
Para solucionar este proyecto se buscó no dañar ni obstruir la ciudad existente generando una nueva forma de vida en donde los usos y equipamientos tienen una gran importancia para el desarrollo de la vivienda, la cual se genera alrededor de ellos, para cumplir con el principal objetivo que es, proveer necesidades.

La propuesta de solución que se plantea para la problemática se basa en la idea de Unite d'habitation de Marsella de Le Corbusier. Consiste en utilizar el modelo de viviendas duplex que plantea Le Corbusier pero de una manera más reducida respecto al tamaño del bloque, se conserva la idea de calle intermedia con comercios, bloque sobre pilares dejando el suelo libre para espacios verdes y cubiertas como zona de ocio. El bloque de vivienda está formado por 4 plantas con 7 viviendas en cada una y la calle intermedia, es decir, 21 viviendas en cada bloque.

Estos bloques se insertan en la ciudad en manzanas estratégicas seleccionadas debido a su ubicación, en zonas donde abundan más problemas, como la escasez de zonas verdes, deterioro de edificios y poca altura.

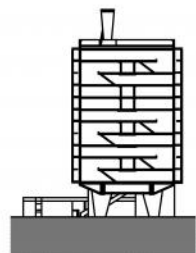
Además de el aumento de viviendas también se lleva a cabo el aumento de espacios verdes, como se puede observar en el mapa, éstos están situados en las zonas de parking público debido a que en el año 2050 los coches no serán utilizados dentro de la ciudad, fomentando así el transporte público y peatonal.

PLANTA TIPO NIVEL INFERIOR

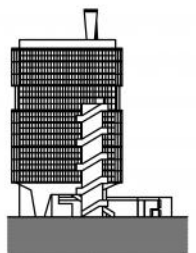


ESCALA 1/500

SECCIÓN TRANSVERSAL



ALZADO NORTE



ESCALA 1/1000

SECCIÓN LONGITUDINAL DE LA CIUDAD DE TÚNEZ

