

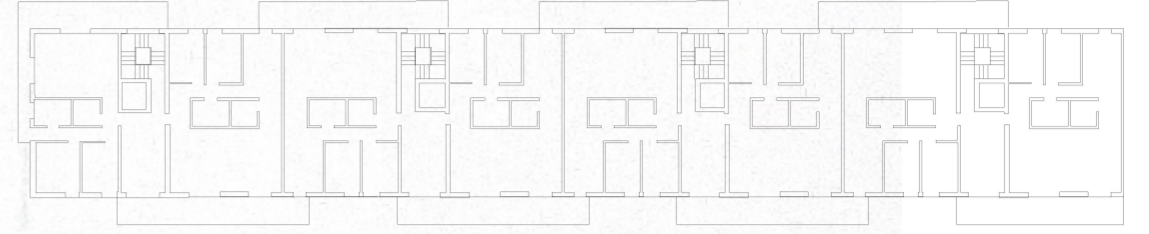
El proyecto consiste en la puesta en valor de la calle que conecta con la estación de Suipacha. Convirtiéndola en una gran avenida arbolada, similar a la calle peatonal de debajo anteriormente proyectada. La intención es crear dos accesos al parque central comunicándolo con la estación y los diferentes usos.

He elegido esta tipología de vivienda porque creo que gracias a los salientes como balcones, te mantienen en conexión con el parque directamente manteniendo siempre la vista hacia este o hacia la avenida.

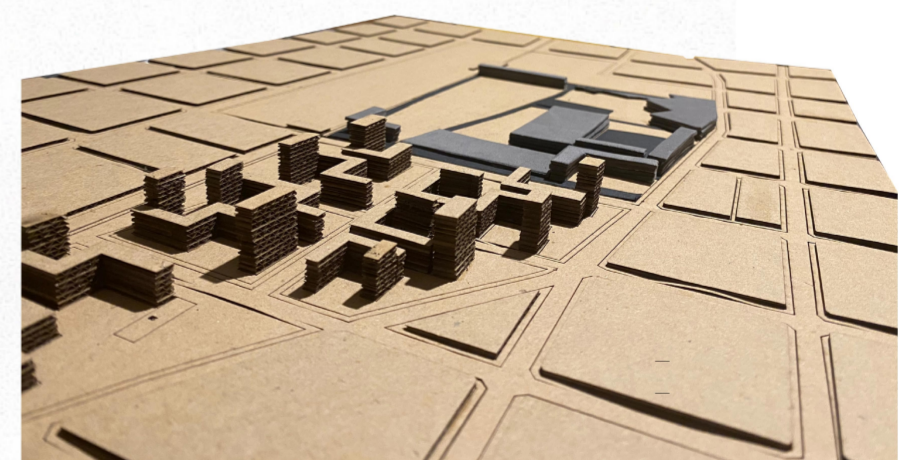
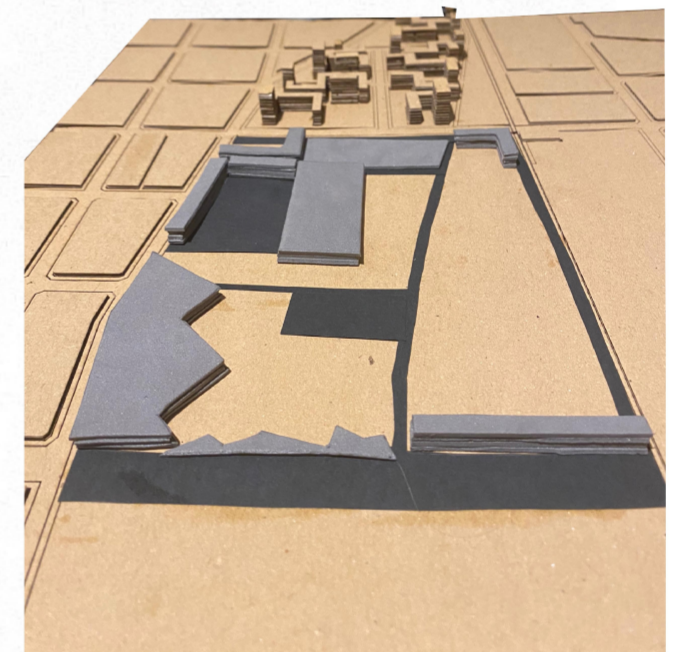
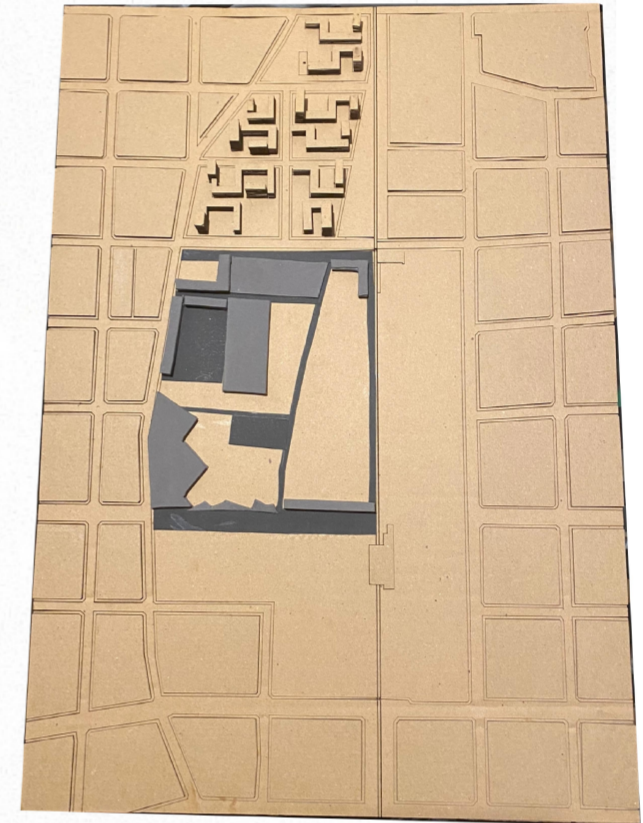
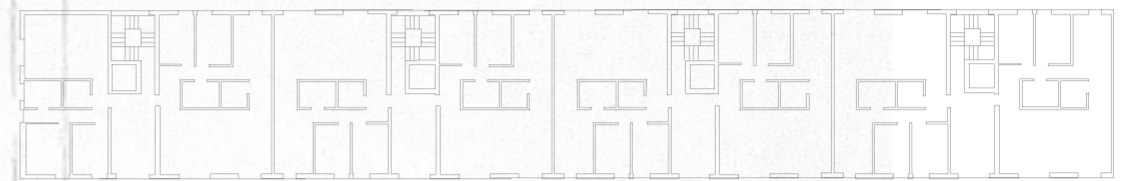


- a. Viviendas y oficinas
- b. Restaurantes
- c. Residencia de ancianos
- d. Mercado
- e. Zona deportiva
- f. Zona de skate
- g. Zona infantil

Planta tipo



Planta baja



Sección A-A'



Sección B-B'

