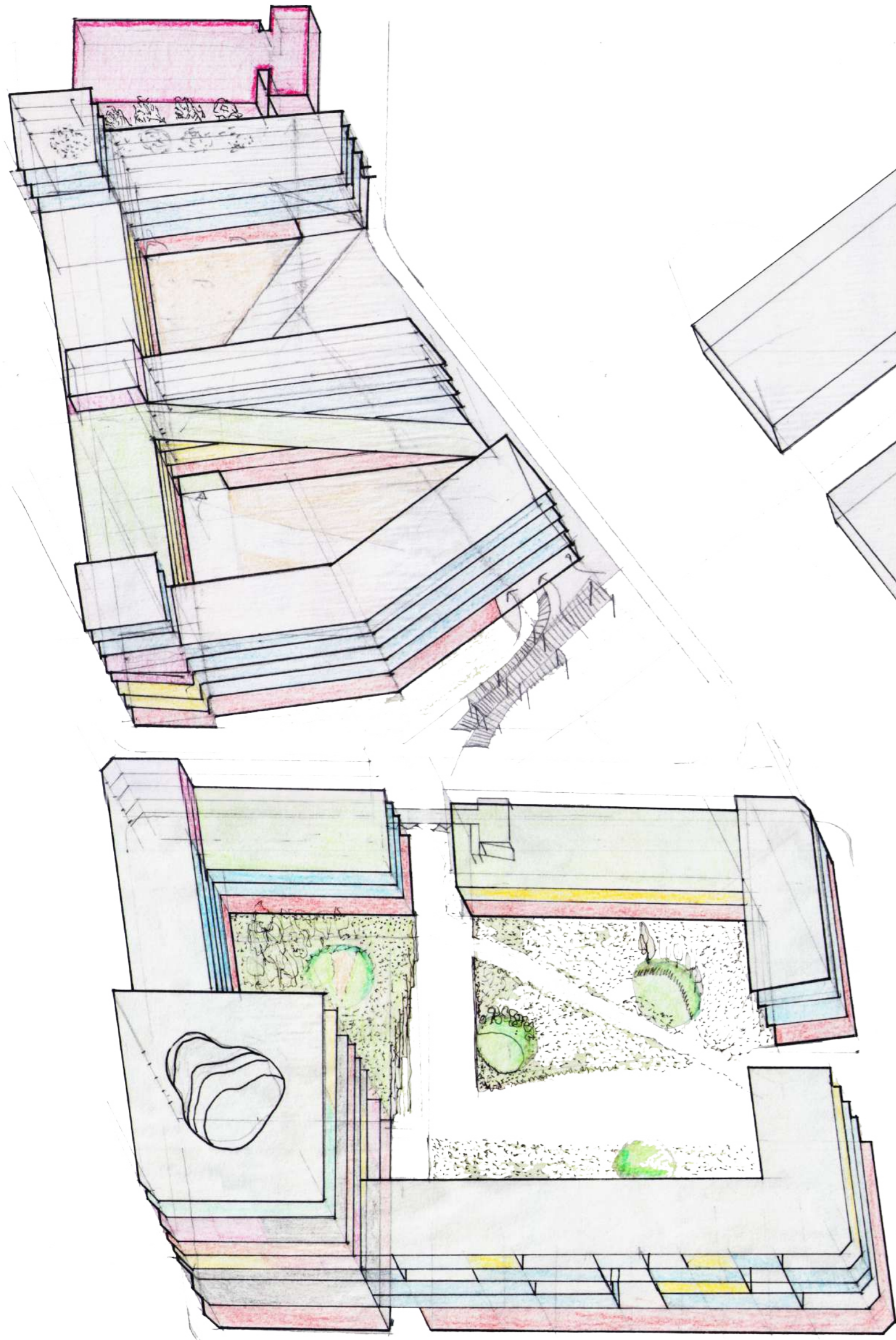
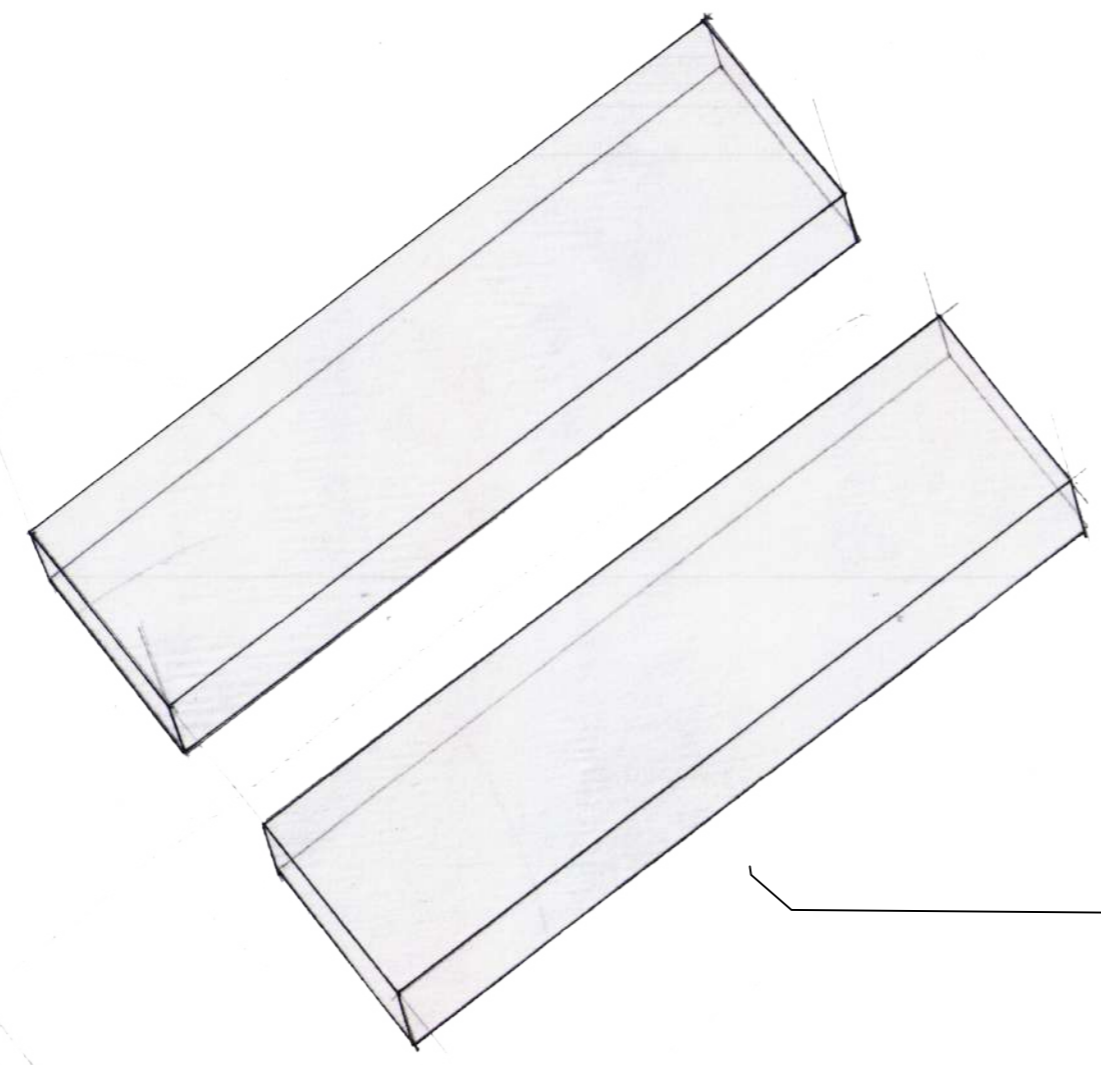
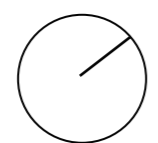
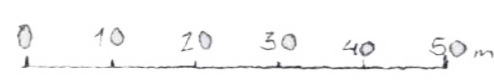


# \_FASE 3

En esta fase se pretende desarrollar una arquitectura más detallada del conjunto. El objetivo del proyecto es proporcionar espacios de vida de alta calidad que favorezcan la comunicación entre los residentes y aportar una variedad de tipos, facilitando la vida de personas de generaciones diversas, ofreciendo tipos de vivienda para estudiantes, solteros, familias y personas de la tercera edad. Además el edificio tiene un edificio-parking en esquina que no solo alberga usos de parking, sino todo tipo de actividades funcionando como un condensador social para el barrio, un edificio adaptable a las necesidades. El espacio público se diseña de la misma manera, usando un pavimento duro para las comunicaciones con el exterior y un pavimento blando alrededor, con una zona para posibles huertos urbanos y distintos tipos de parques circulares según los usuarios del conjunto.



- CÍVICO
- OFICINAS
- VIVIENDA
- COMERCIO



- VIVIENDA
- SOCIAL
- OFICINA
- VIVIENDA COLECTIVA

