



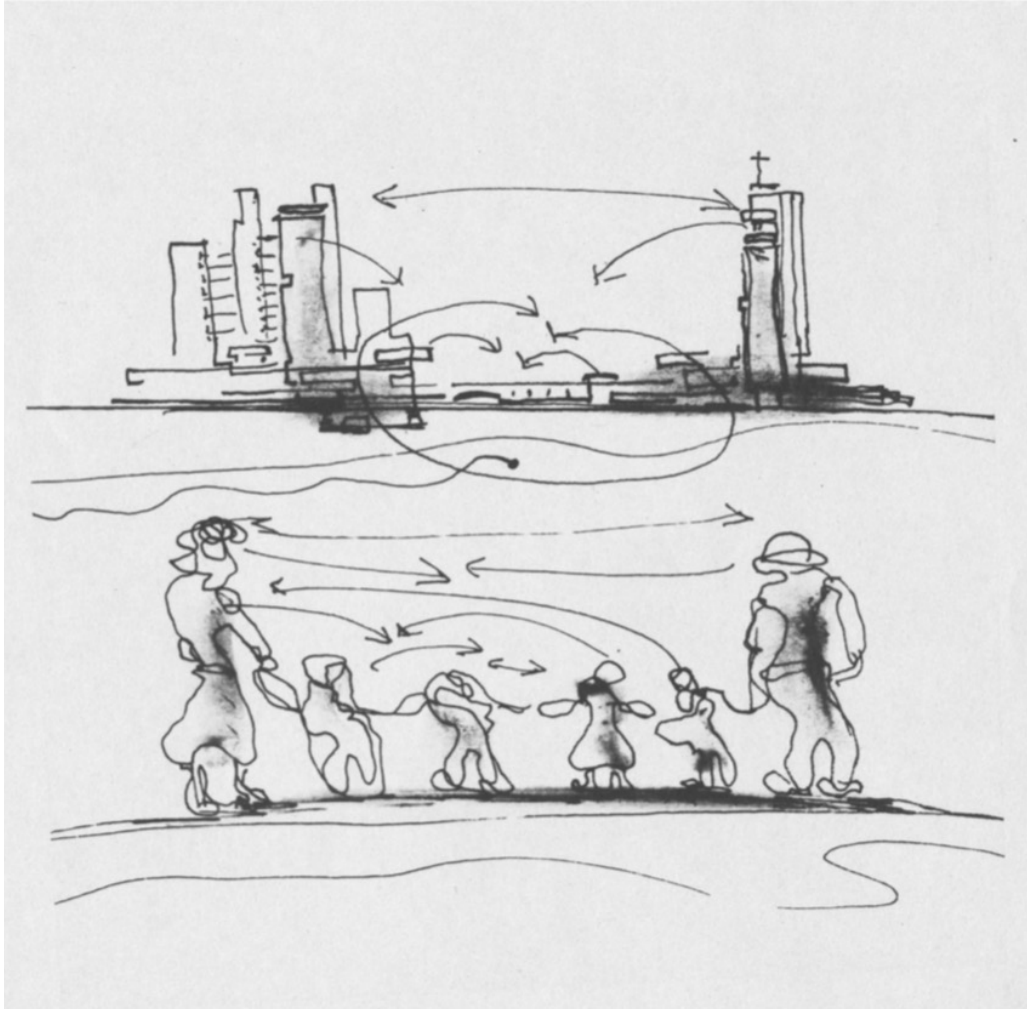
JACOB BAKEMA

Y LA COMUNIDAD DE ARQUITECTOS

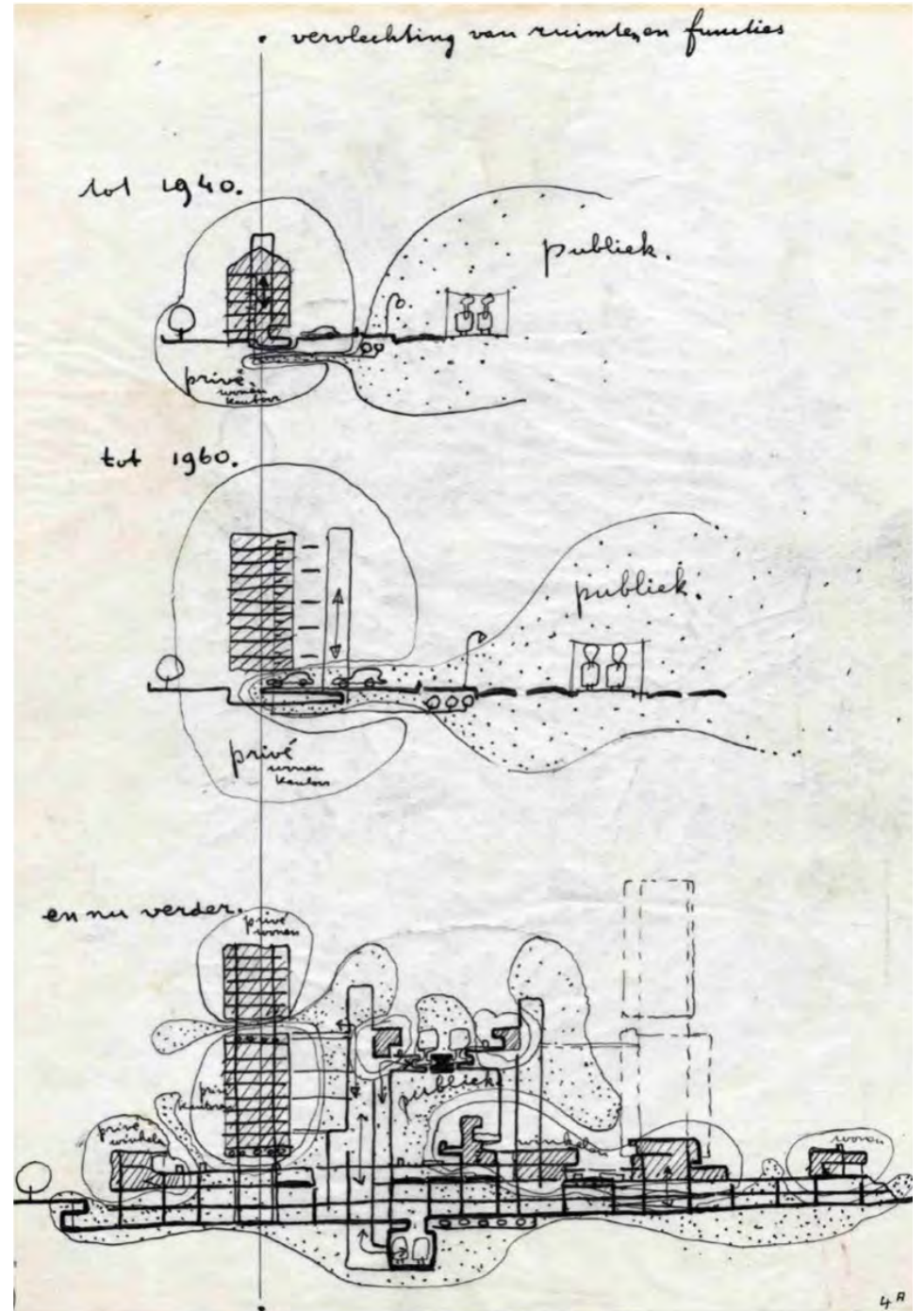
- ARQUITECTO HOLANDÉS
- * 3 DE MARZO 1914 † 20 DE FEBRERO 1981
- DIRIGIÓ JUNTO CON JOHANNES VAN DEN BROEK LA OFICINA BROEKBAKEMA EN ROTTERDAM
- FUE PROFESOR EN LA UNIVERSIDAD TÉCNICA DE DELFT
- FUE UNO DE LOS PROTAGONISTAS DE LA RECONSTRUCCIÓN TRAS LA GUERRA EN LOS PAÍSES BAJOS
- SE DIO A CONOCER POR SUS PROYECTOS A GRAN ESCALA
- FILOSOFÍA: LA ARQUITECTURA Y EL URBANISMO VAN DE LA MANO
- ARQUITECTURA COMO EXPRESIÓN DEL COMPORTAMIENTO HUMANO
- ESTILO: DE STIJL Y NIEUWE BOUWEN



DOCENCIA



FRIENDSHIP DIAGRAM



CONCEPT OF INTERWEAVING SPACES AND FUNCTIONS



ROTTERDAM ANTES DE LA GUERRA



ROTTERDAM DESPUÉS DE LA GUERRA



ROTTERDAM HOY



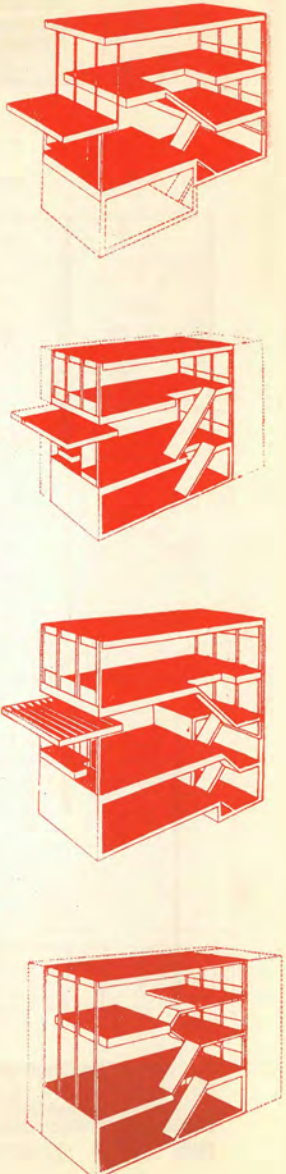
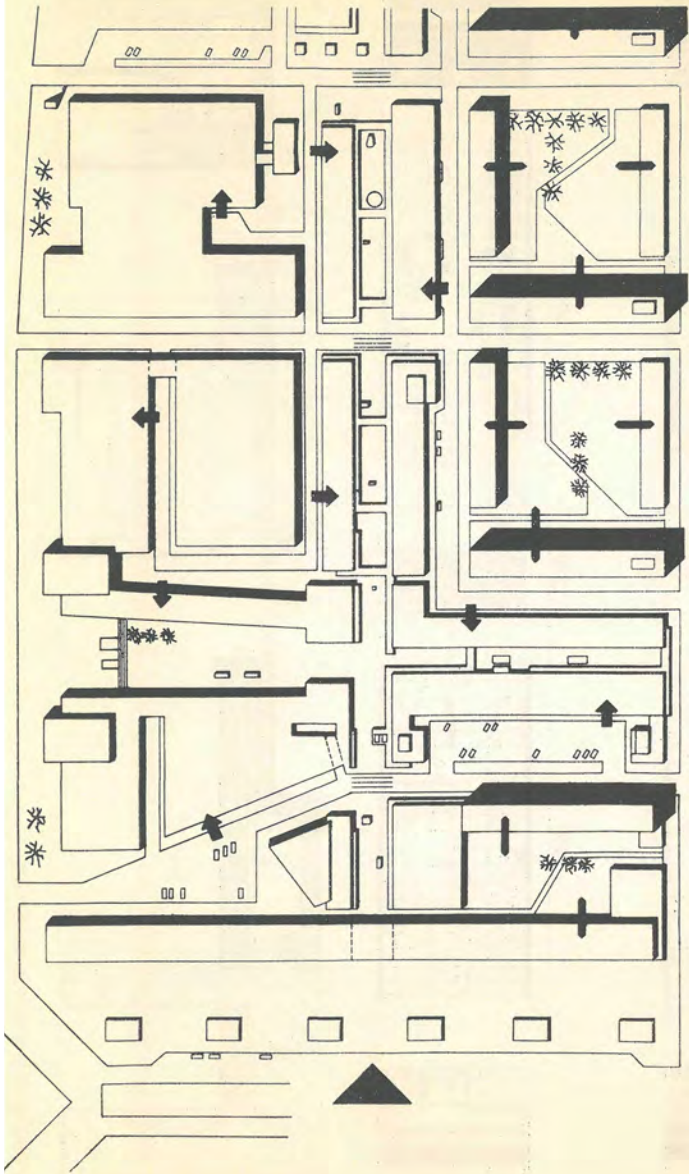
- SURGIÓ DEL *CIAM IX* EN JULIO DE 1953
- GRUPO DE TRABAJO PARA EL INTERCAMBIO DE IDEAS
- REPRESENTANTES DOGMÁTICOS DEL MODERNISMO CLÁSICO
- CRÍTICO *LE CORBUSIER*
- MIEMBROS CONOCIDOS FUERON ENTRE OTROS *ALISON Y PETER SMITHSON*, *ALDO VAN EYCK*, *OSWALD MATHIAS UNGERS* Y *JAAP BAKEMA*
- EXISTENCIA HASTA LA MUERTE DE *BAKEMA* EN 1981

CENTRO COMERCIAL LIJNBAAN ROTTERDAM, PAÍSES BAJOS



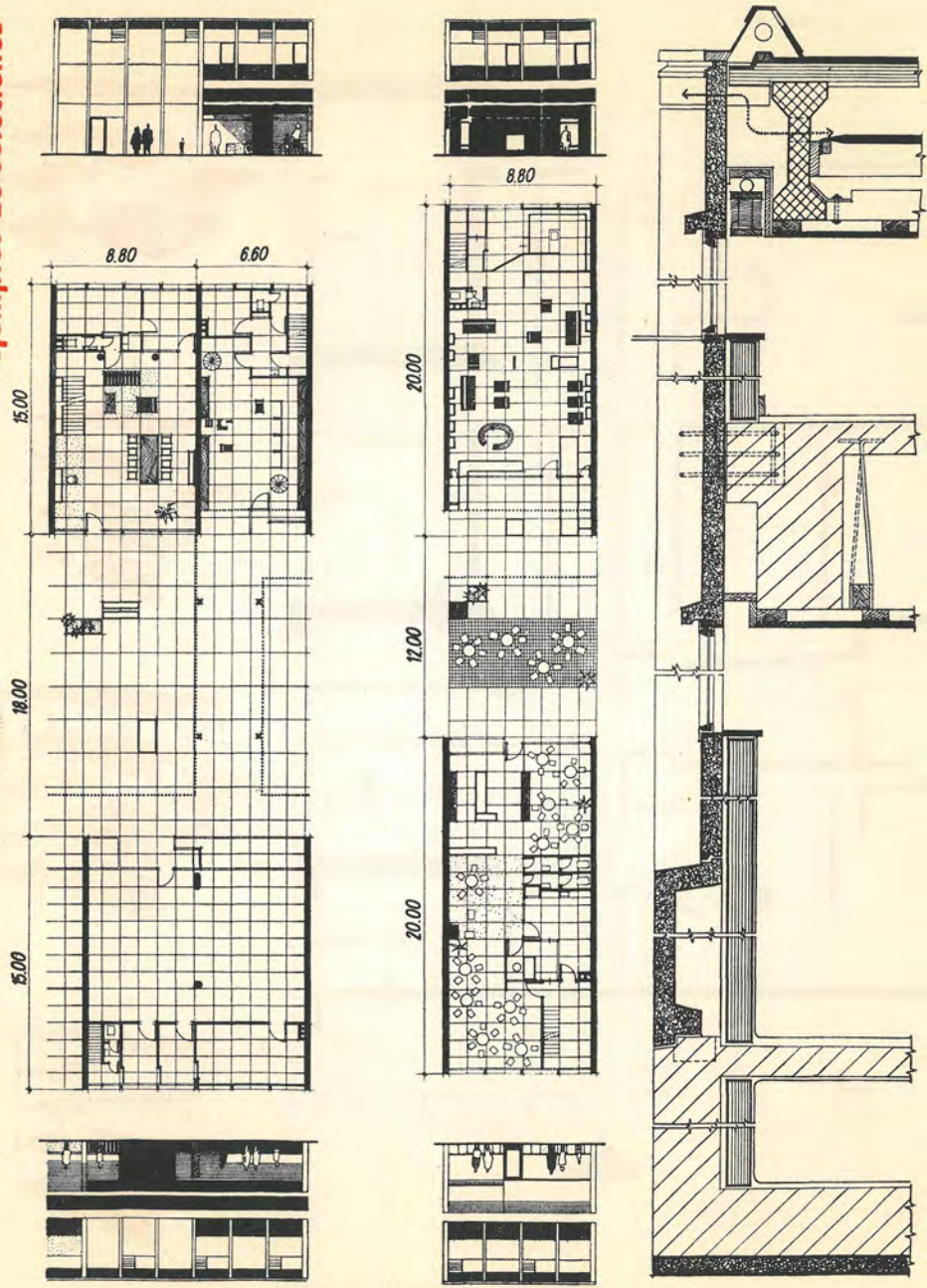
- IMPORTANTE CENTRO COMERCIAL EN EL CENTRO DE LA CIUDAD
- EN UN BARRIO AFECTADO POR LOS BOMBEROS DE LA SEGUNDA GUERRA MUNDIAL
- DISEÑADO EN UNA CUADRÍCULA DE 1,10M
- PASOS CUBIERTOS QUE ROMPEN LA MONOTONÍA LONGITUDINAL
- RESERVADO A LOS PEATONES
- SE HAN USADO COMPONENTES PREFABRICADOS

planta general



Esquemas de distintas soluciones de locales comerciales.

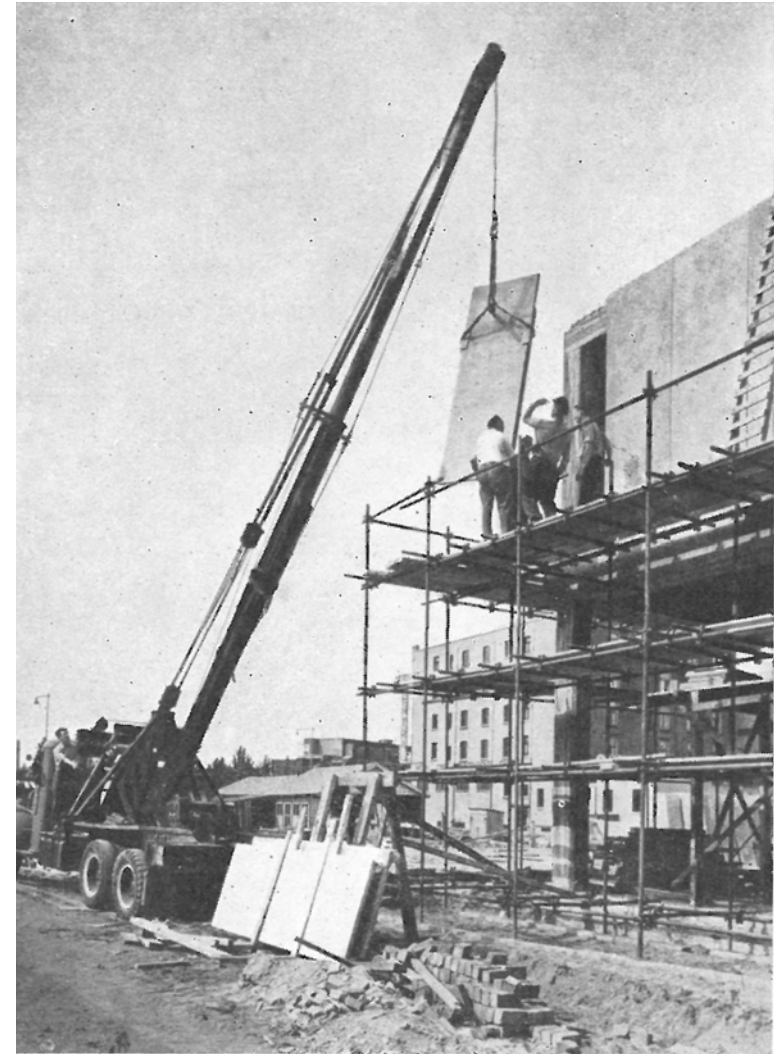
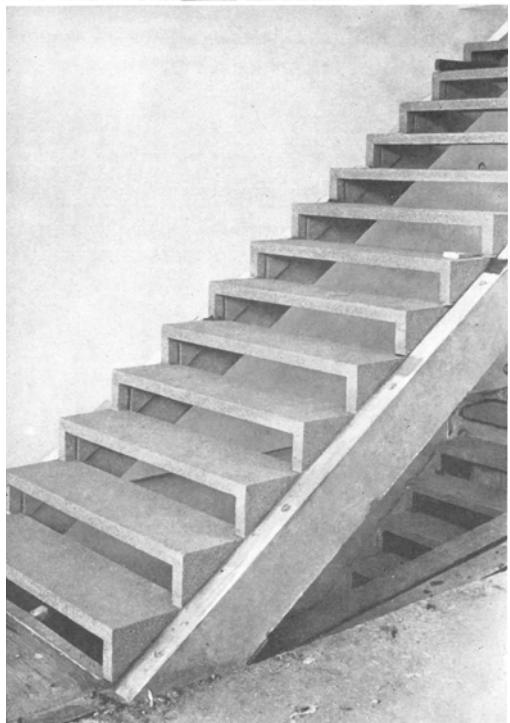
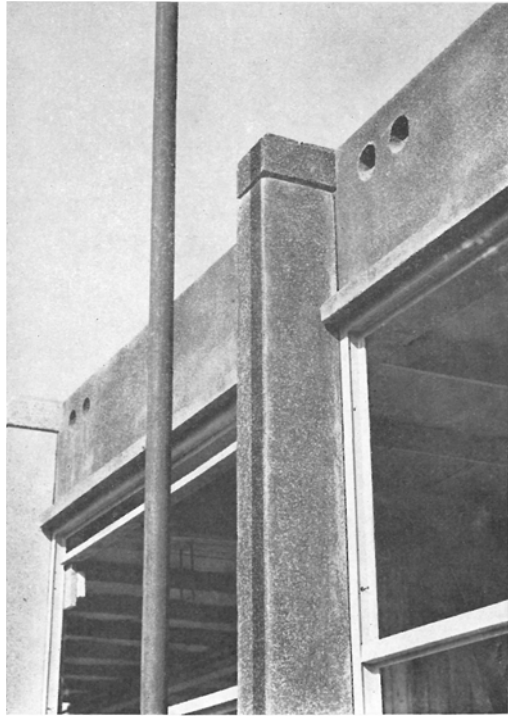
ejemplos de soluciones



detalle de cerramiento



CENTRO COMERCIAL LIJNBAAN, ROTTERDAM



CONSTRUCCIÓN



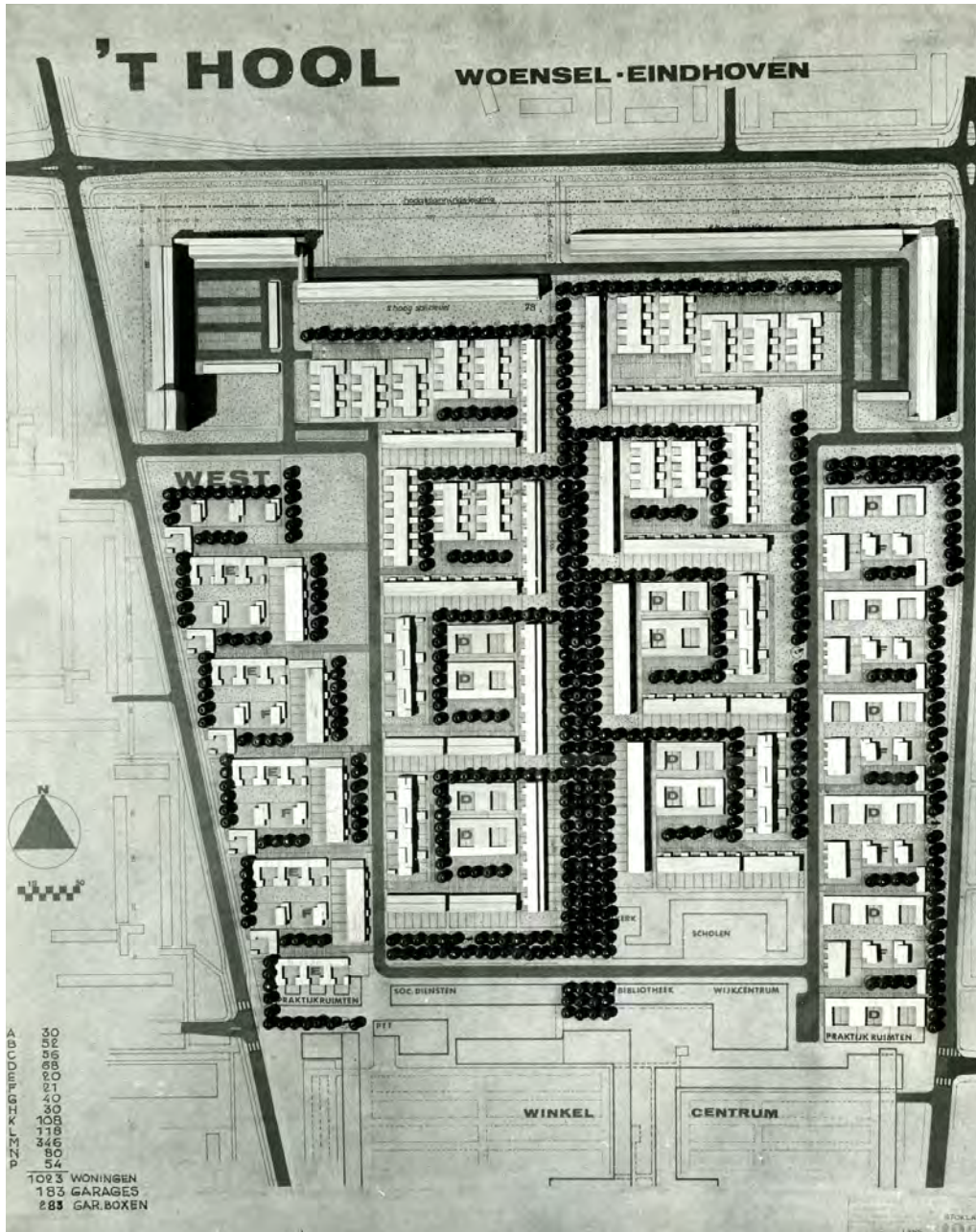
CENTRO COMERCIAL HOY

BARRIO `T HOOL

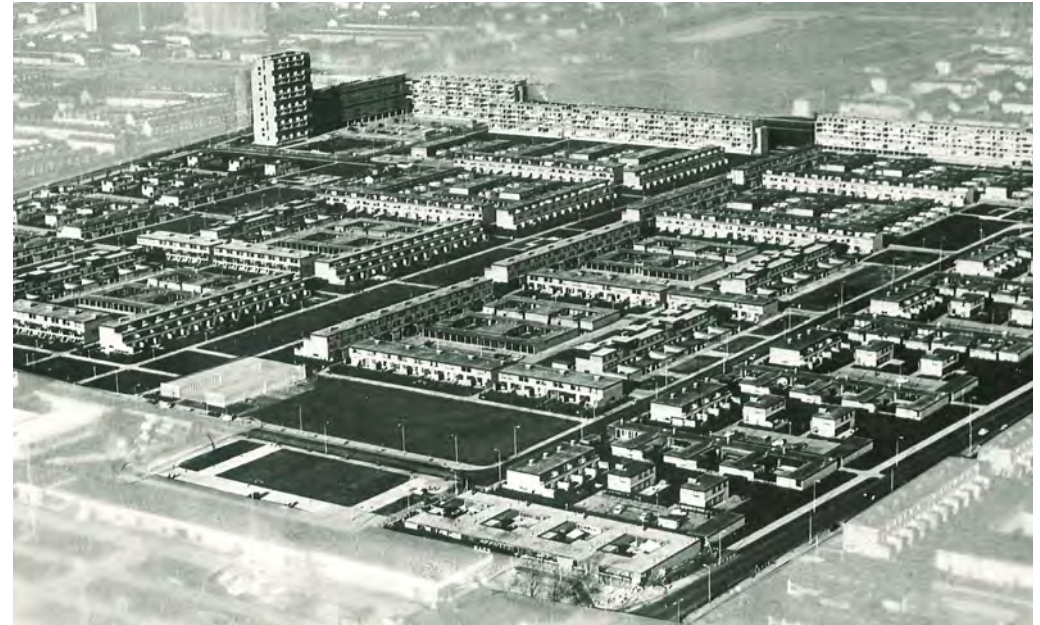
EINDHOVEN, HOLANDA



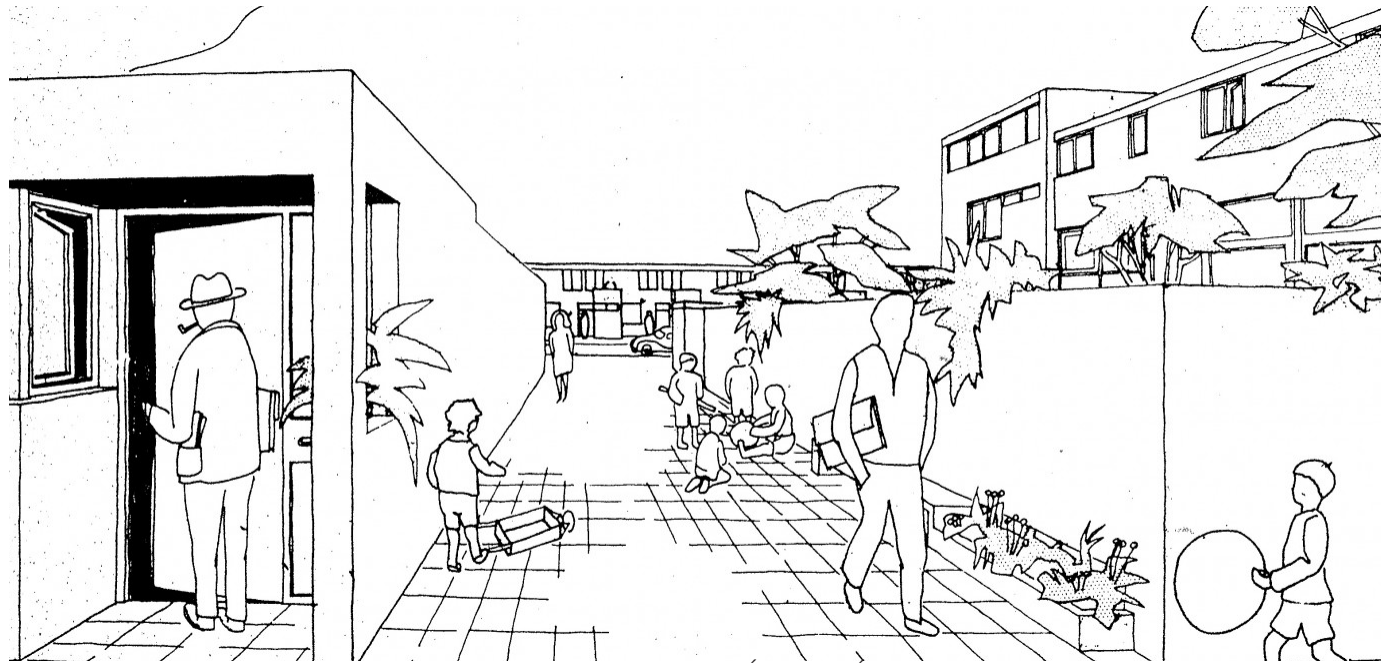
- CONSTRUIDO ENTRE 1968 Y 1972
- FUTUROS RESIDENTES SE HAN INCLUIDO EN LA PLANIFICACIÓN
- SE CONCIBIÓ COMO UNA GRAN UNIDAD DE URBANISMO Y ARQUITECTURA
- MEZCLA DE NUEVE TIPOS DE VIVIENDA



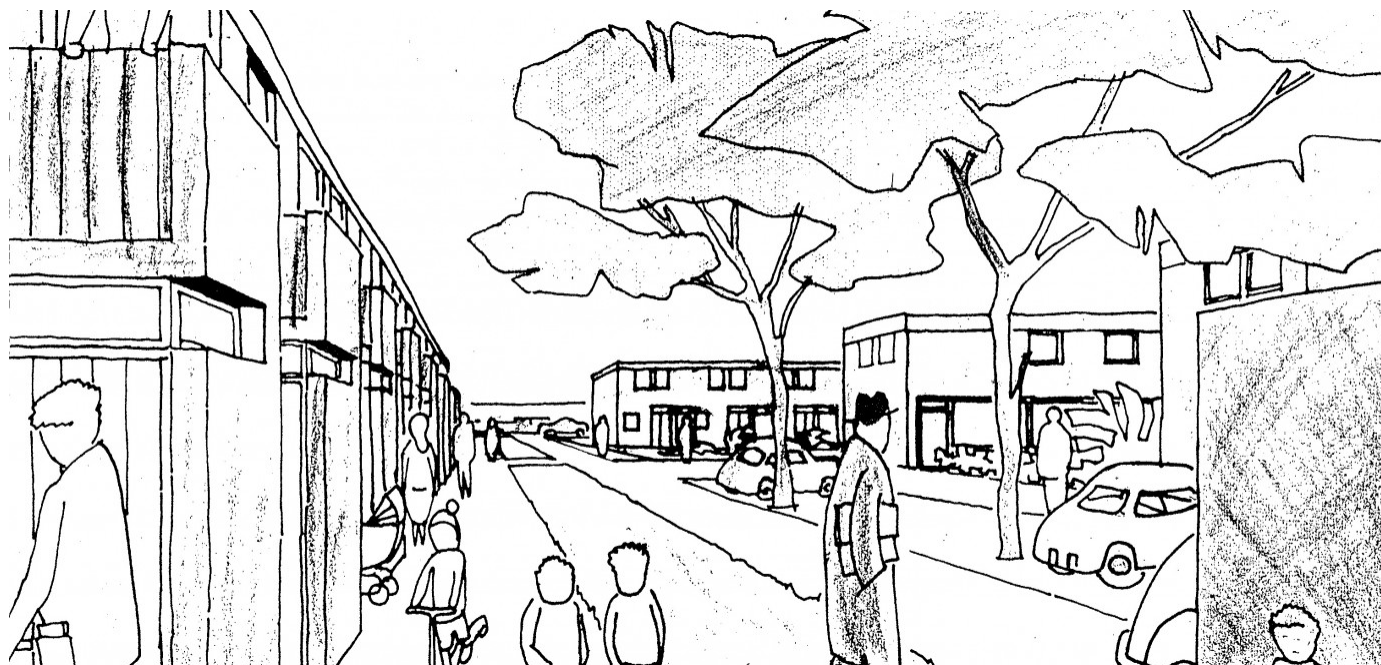
PLANO DE BARRIO 'T HOOL EN EINDHOVEN



IMPRESIONES DE BARRIO 'T HOOL EN EINDHOVEN



PERSPECTIVA CONCLUSIÓN SIN TRÁFICO



PERSPECTIVA CONCLUSIÓN CON TRÁFICO

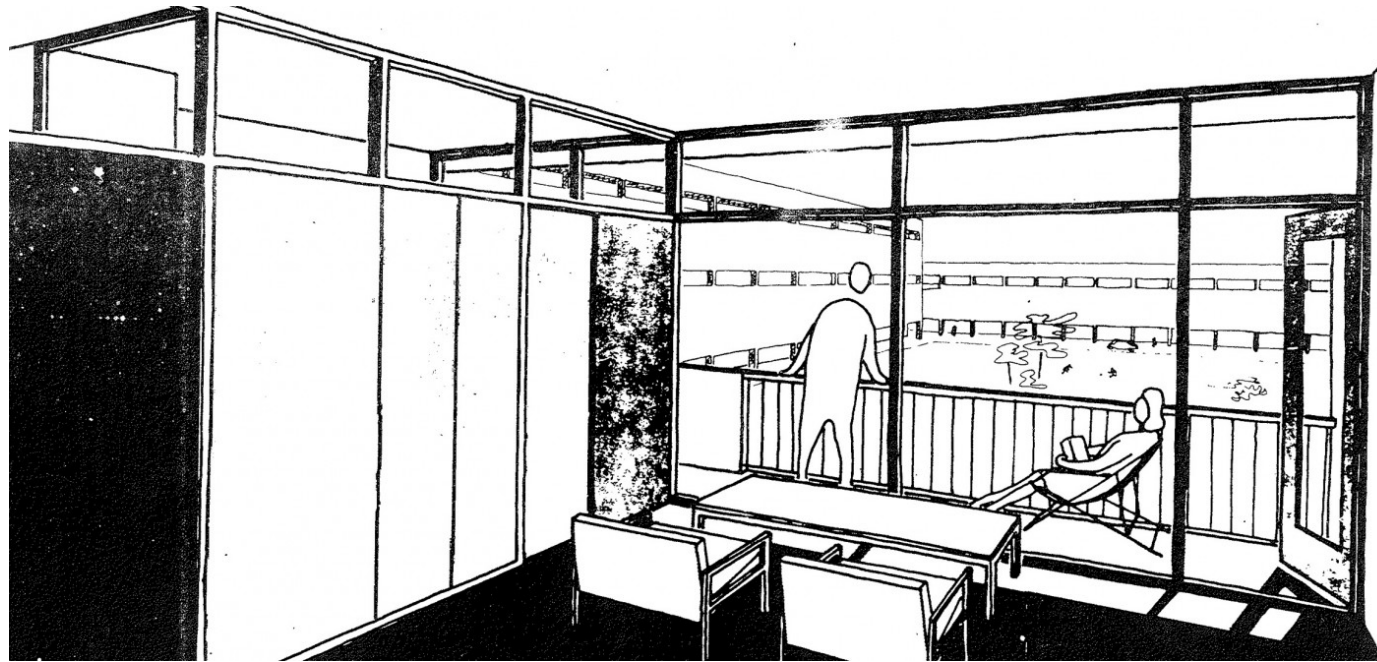


Woning Types 't Hool

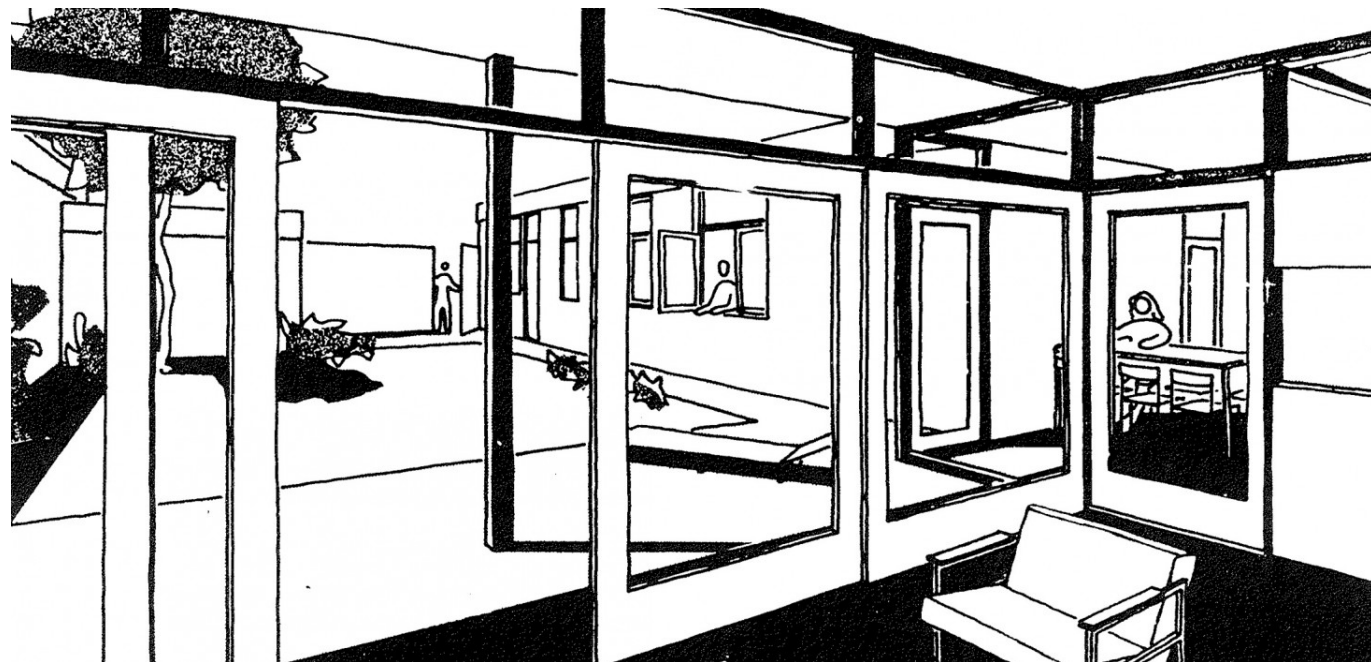
- Type A
- Type B
- Type C
- Type DEJ
- Type F
- Type G
- Type H
- Type K
- Type L



- TYPE A: CASA ADOSADA DE DOS PLANTAS
- TYPE B: CASA ADOSADA DE DOS PLANTAS CON TERRAZA
- TYPE C: CASA ADOSADA DE TRES PLANTAS CON TERRAZA
- TYPE DEJ: CASA CON PATIO
- TYPE F: CASA INDEPENDIENTE
- TYPE G: SPLIT-LEVEL CASA CON BALCÓN
- TYPE H: DRIVE-IN CASA
- TYPE K: CASA CON PATIO (UNO A UNO)
- TYPE L: CASA ADOSADA DE TRES PLANTAS (EXPANDIBLE)



PERSPECTIVA CASA ADOSADA CON TERRAZA

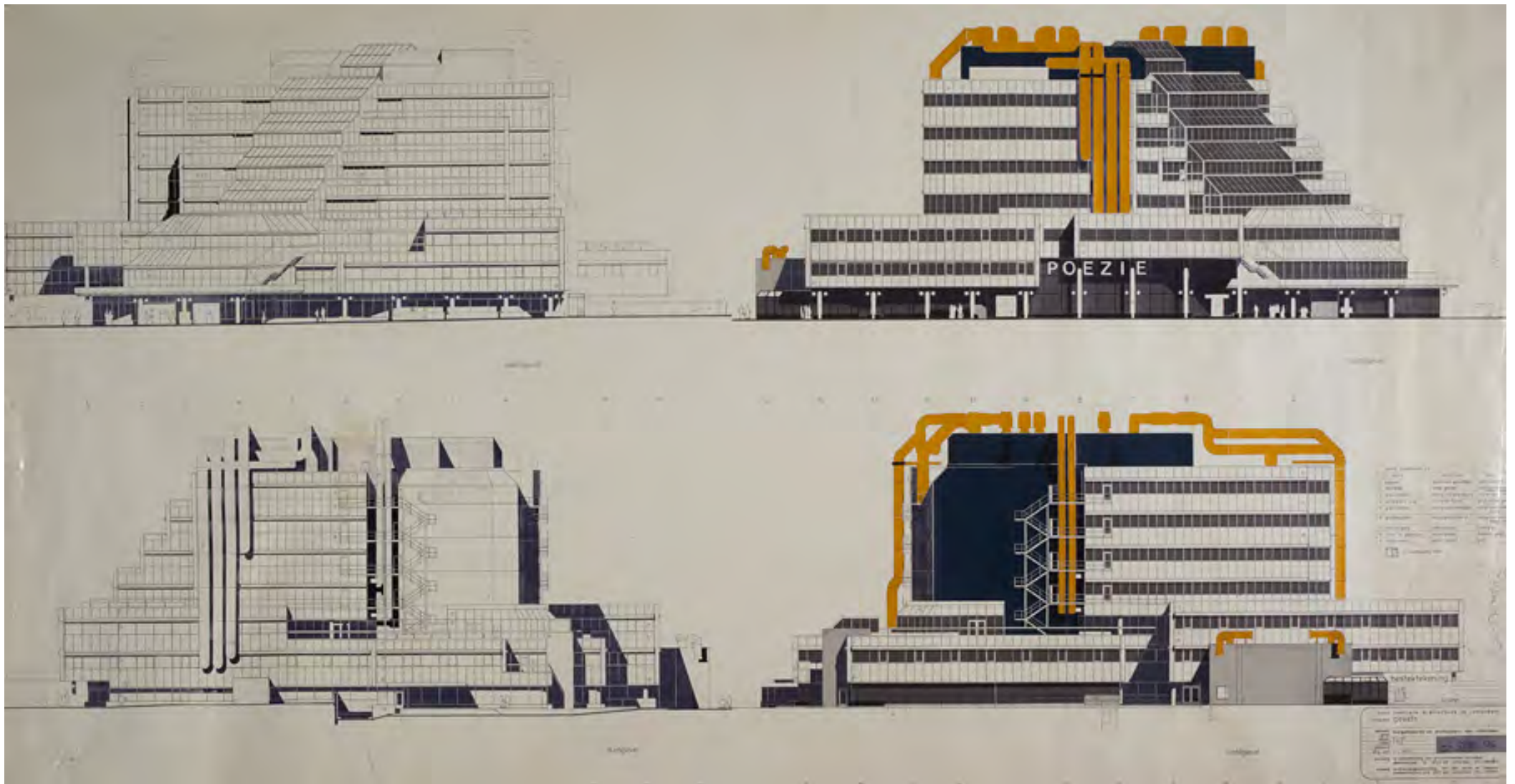


PERSPECTIVA CASA CON PATIO (TYPE DEJ)

BIBLIOTECA CENTRAL ROTTERDAM, PAÍSES BAJOS



- UNA DE LAS MÁS GRANDES BIBLIOTECAS DEL PAÍS
- EDIFICIO CUBOIDE CON UNA ESQUINA CORTADA
- LLAMATIVO SISTEMA DE VENTILACIÓN AMARILLO
- UNA CASCADA DE CRISTAL ENVUELVE LAS ESCALERAS MECÁNICAS QUE CONECTAN LAS SEIS PLANTAS
- SITUADO EN UNA PLAZA PÚBLICA EN PLENO CENTRO
- HITO URBANO DE LA CIUDAD DE ROTTERDAM



BIBLIOTECA CENTRAL, ROTTERDAM



CASCADA DE CRISTAL



BIBLIOTECA CENTRAL, ROTTERDAM

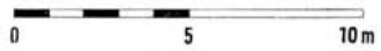
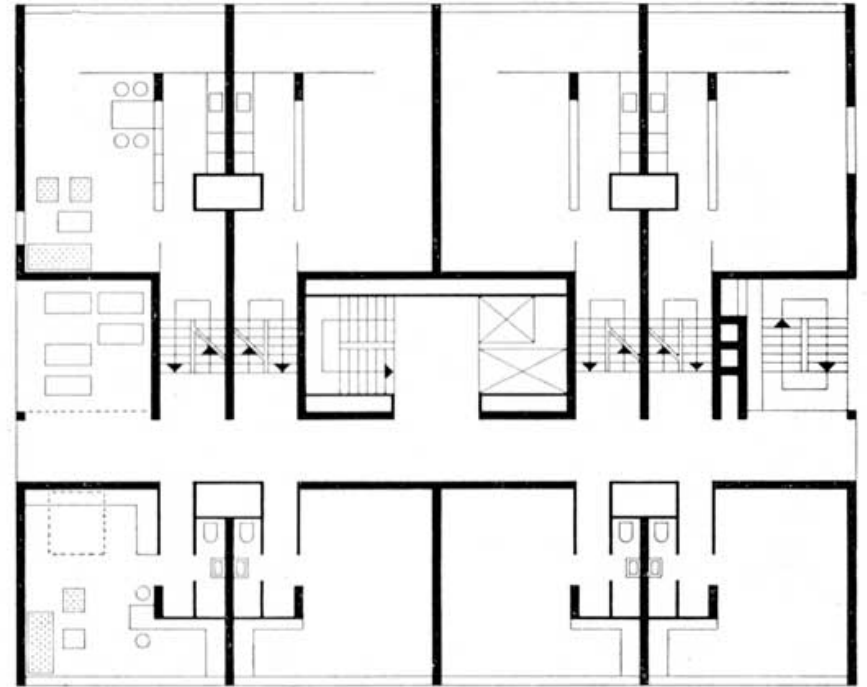
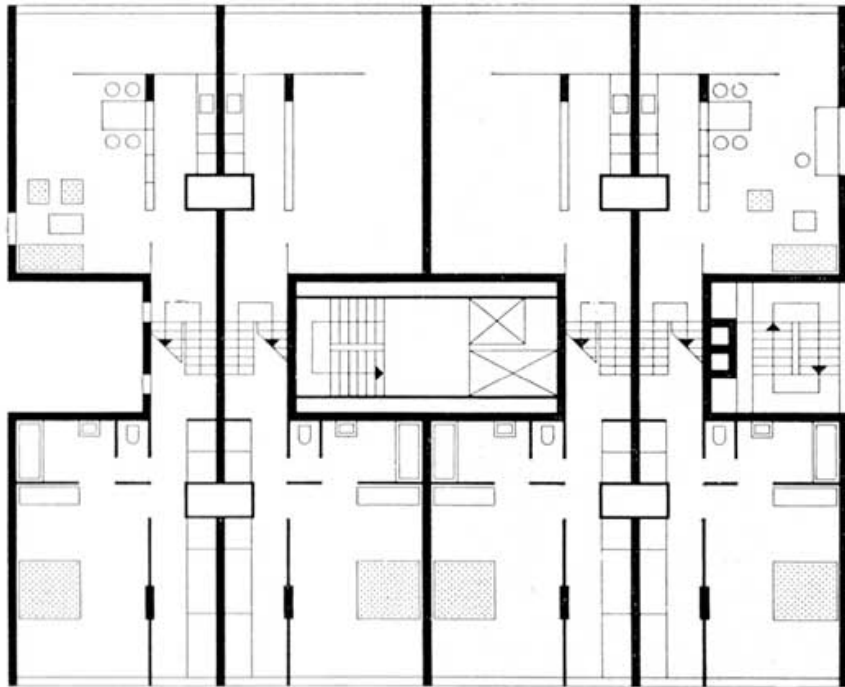
TORRE DE HANSVIERTEL BERLIN, ALEMANIA



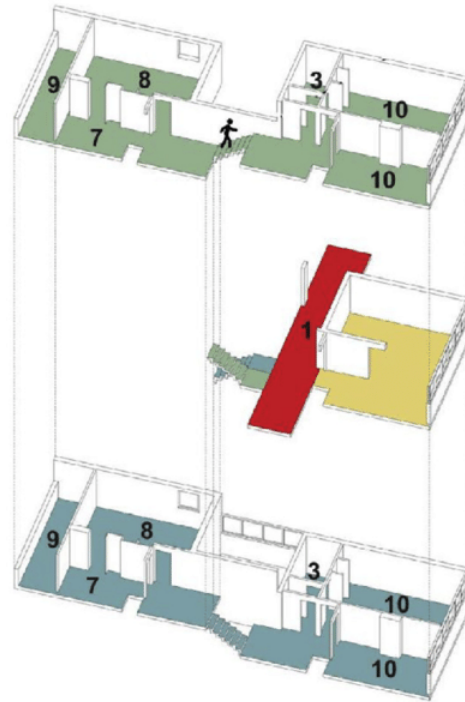
- DOS AÑOS DESPUÉS DEL EXPOSICIÓN INTERNACIONAL DE LA CONSTRUCCIÓN INTERBAU 1957 EN BERLÍN COMPLETADO
- EDIFICIO DE GRAN ALTURA DE VIVIR EN SPLIT-LEVEL-CONSTRUCCIÓN
- SUPERFICIE APROX. 20 X 24 M, ALTURA 52 M
- 73 PISOS EN 16 PLANTAS



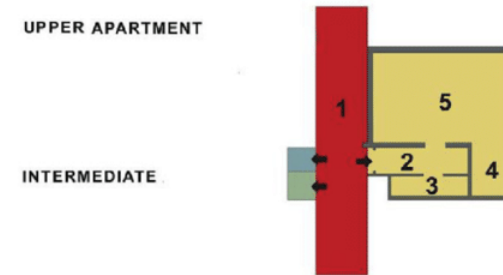
VISTA DE LA HANSAPLATZ CON EL TORRE DE BAKEMA Y VAN DEN BROEK



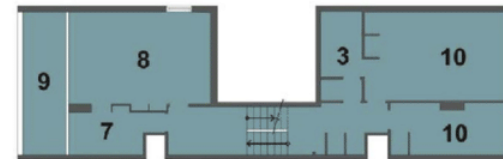
PLANO DE PLANTAS



UPPER APARTMENT



INTERMEDIATE



LOWER APARTMENT

- 1- COLLECTIVE CORRIDOR
- 2- ENTRANCE
- 3- BATHROOM / WASHBASIN
- 4- KITCHEN
- 5- STUDIO APARTMENT
- 7- KITCHEN
- 8- LIVING / DINING ROOM
- 9- PRIVATE BALCONY
- 10- DORMITORY

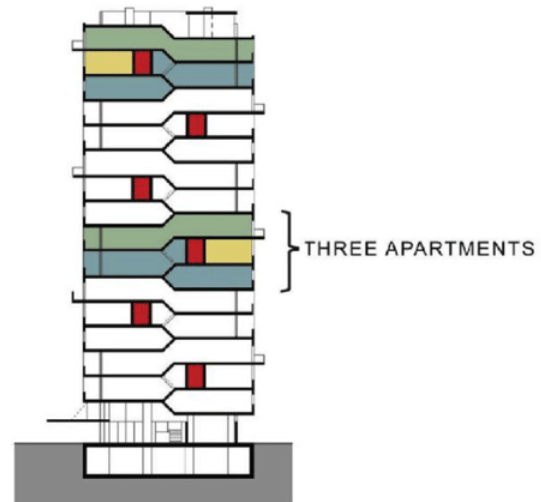


DIAGRAMA MODO DE FUNCIONAMIENTO

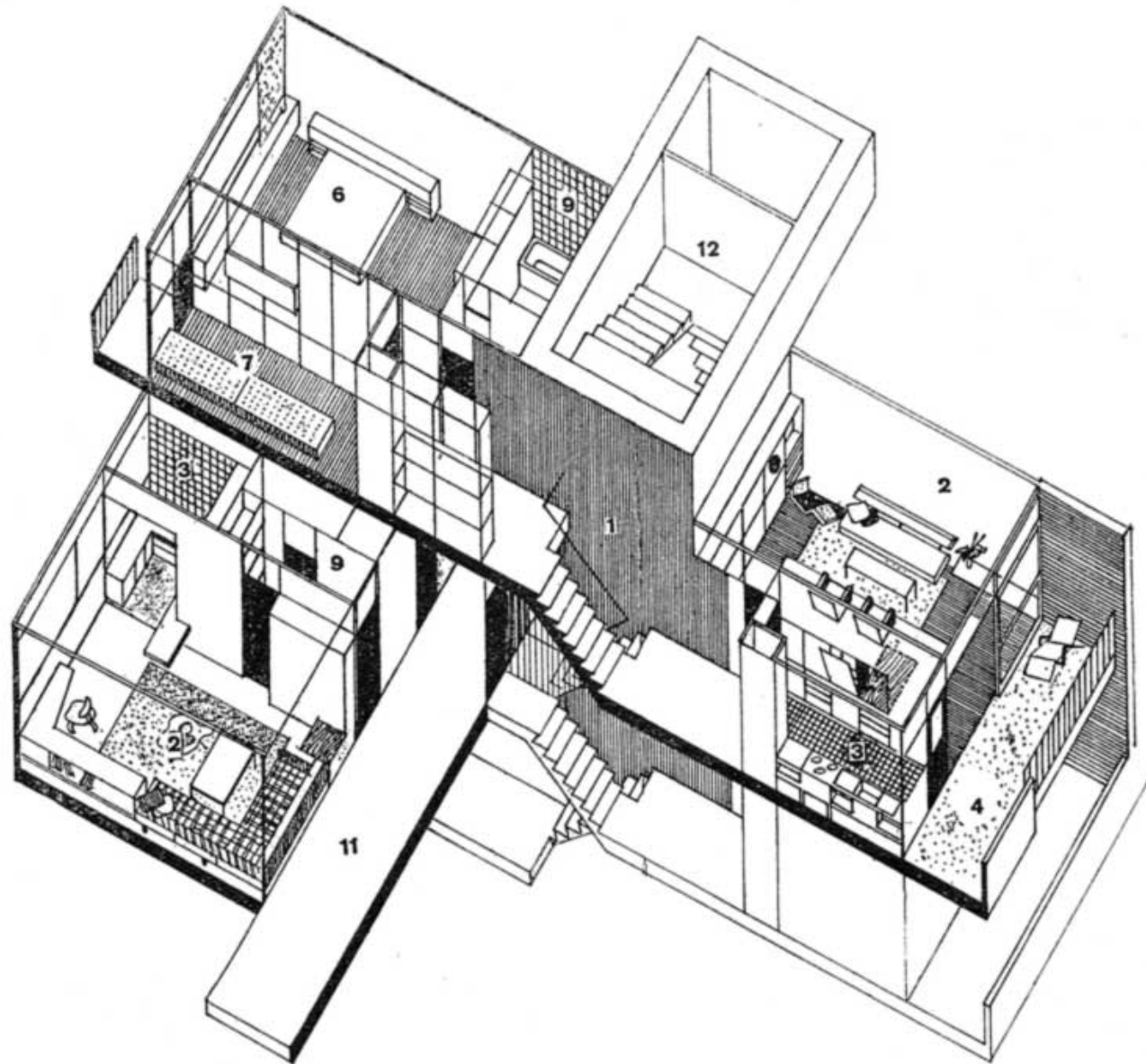


DIAGRAMA MODO DE FUNCIONAMIENTO

FUENTES INFORMACIONES

- WWW.BROEKBAKEMA.NL
- DE.WIKIPEDIA.ORG / EN.WIKIPEDIA.ORG / ES.WIKIPEDIA.ORG
- SOBREARQUITECTURAS.WORDPRESS.COM/2016/05/02/LIJNBAAN-DE-ROTTERDAM-BAKEMA-Y-VAN-DER-BROEK
- ENSAYO DE OTTO HÄUSELMAYER: STÄDTEBAULICHE ARCHITEKTUR - PROGRAMM UND LEBENSBAUFGABE
- HERMAN VAN BERGEIJK, CAROLA HEIN Y EVELIEN VAN ES: VAN DEN BROEK & BAKEMA - VIGOROUS PROTAGONISTS OF A FUNCTIONALIST ARCHITECTURE AT THE TH DELFT
- SCHATKAMER.NAI.NL/EN/PROJECTS/CENTRALE-BIBLIOTHEEK-ROTTERDAM
- REVISTA INFORMES DE LA CONSTRUCCIÓN VOL. 13 N°124, OCTUBRE DE 1960
- WWW.ARCHDAILY.COM
- WWW.WOONWIJKHETHOOL.NL
- WWW.ARTE-UTIL.ORG/PROJECTS/T-HOOL/
- WWW.BERLINER-HANSAVIERTEL.DE/BROEK.HTM
- HANSAVIERTEL.BERLIN/BAUWERKE/BARTNINGALLEE-7-J-H-VAN-DEN-BROEK-J-B-BAKEMA/

FUENTES IMÁGENES

- WWW.BROEKBAKEMA.NL
- SOBREARQUITECTURAS.WORDPRESS.COM/2016/05/02/LIJNBAAN-DE-ROTTERDAM-BAKEMA-Y-VAN-DER-BROEK
- HERMAN VAN BERGEIJK, CAROLA HEIN Y EVELIEN VAN ES: VAN DEN BROEK & BAKEMA - VIGOROUS PROTAGONISTS OF A FUNCTIONALIST ARCHITECTURE AT THE TH DELFT
- REVISTA INFORMES DE LA CONSTRUCCIÓN VOL. 13 N°124, OCTUBRE DE 1960
- SCHATKAMER.NAI.NL/EN/PROJECTS/CENTRALE-BIBLIOTHEEK-ROTTERDAM
- WWW.ARCHDAILY.COM
- WWW.ZUM.DE/WHKMLA/DOCUMENTS/ROTTERDAM/XROTTERDAM1940.HTML
- WWW.FLICKR.COM/PHOTOS/SIEBESWART/49378805466
- WWW.WOONWIJKHETHOOL.NL
- HANSAVIERTEL.BERLIN/BAUWERKE/BARTNINGALLEE-7-J-H-VAN-DEN-BROEK-J-B-BAKEMA/
- WWW.RESEARCHGATE.NET/FIGURE/AN-DEN-BROEK-AND-BAKEMAS-HANSAVIERTEL-TOWER-BERLIN-1956-SOURCE-THE-AUTHORS_FIG11_342694201